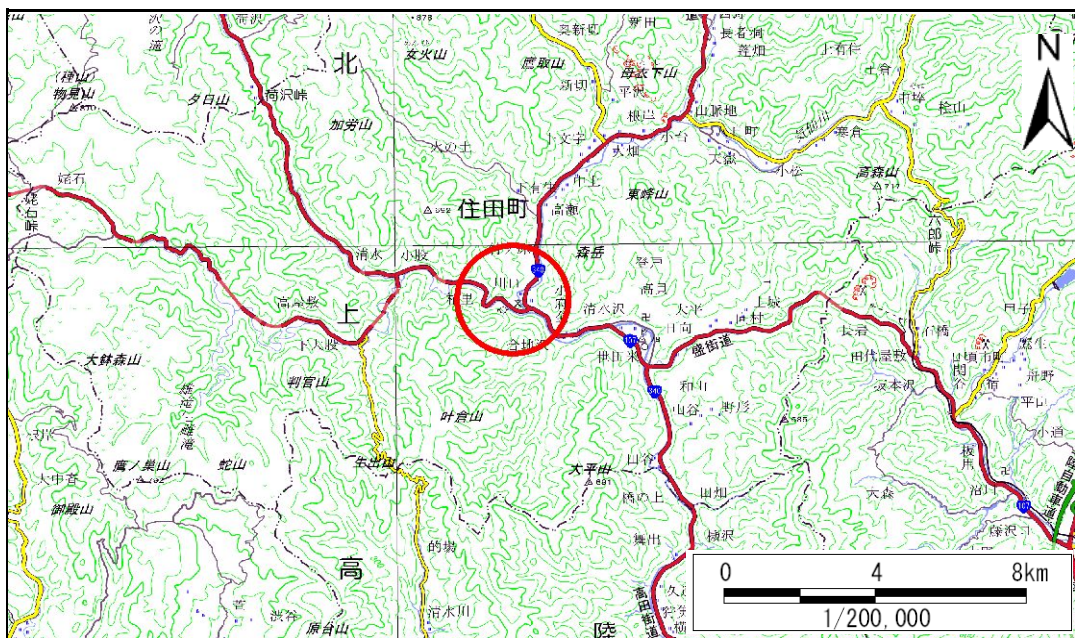


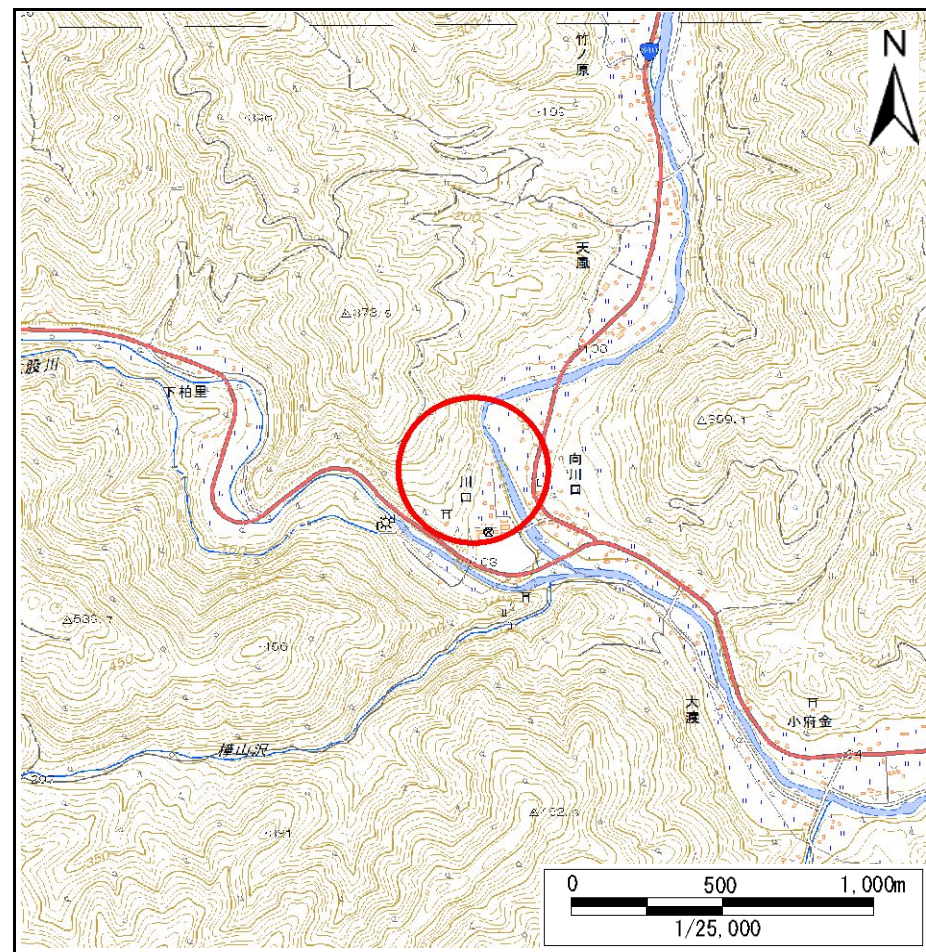
# 土砂災害防止に関する基礎調査(急傾斜地の崩壊)

表紙 概況、位置図

自然現象の種類	急傾斜地の崩壊
箇所番号	157B1034
箇所名	川口-1
所在地	気仙郡住田町世田米字川口
調査機関	沿岸広域振興局土木部大船渡土木センター



概況図(S=1:200,000)



位置図(S=1:25,000)

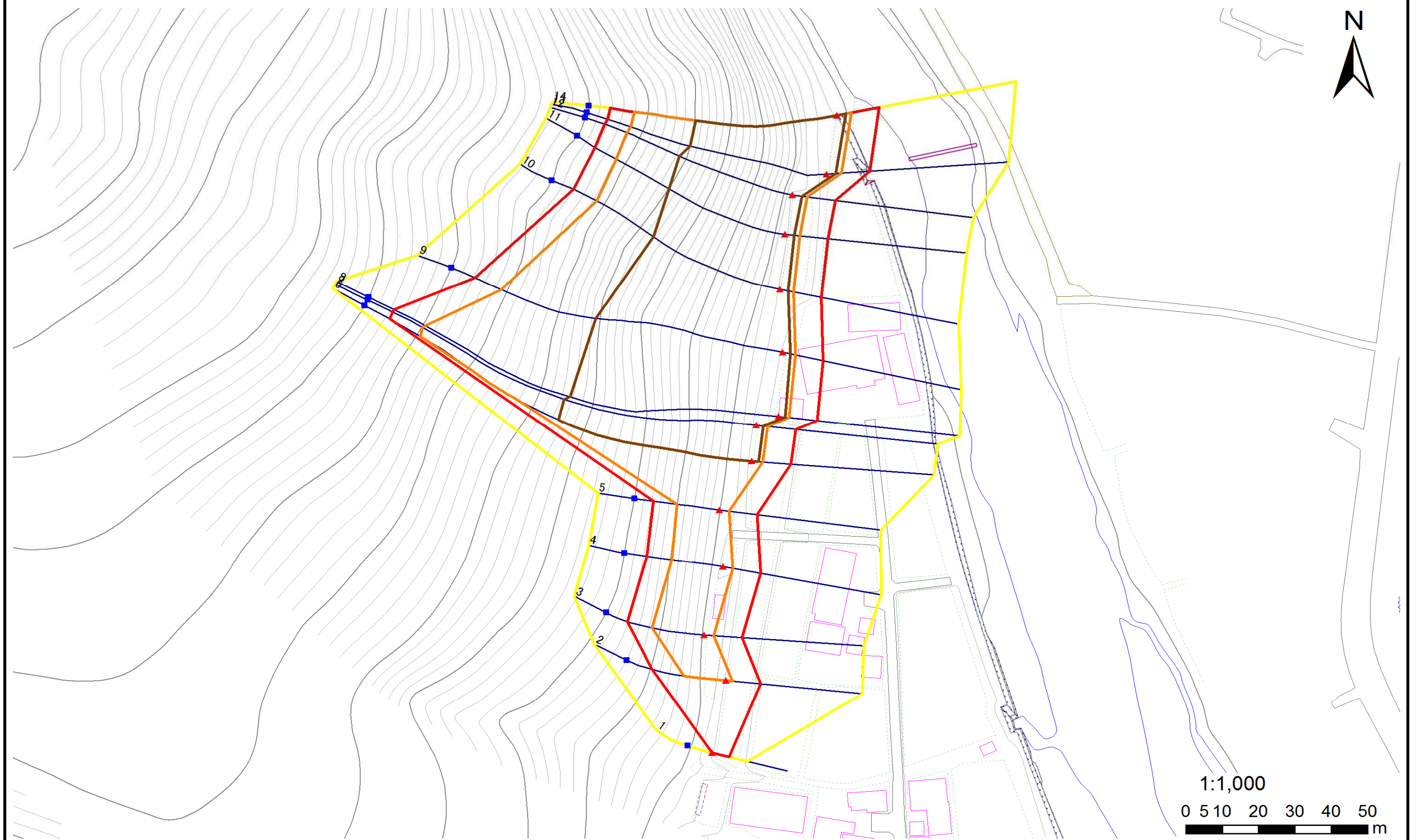


# 急傾斜地の崩壊区域調書

様式3-1 危害のおそれのある土地、著しい危害のおそれのある土地の設定図

調査年度 平成28年度

急傾斜地の位置 箇所番号 157B1034 箇所名 川口-1 所在地 気仙郡住田町世田米字川口



凡例		凡例		凡例	
■ 上端	— 横断測線	— 危害のおそれのある土地の区域	— 土石等の移動による力が100kN/m <sup>2</sup> を超える範囲	— 土石等の堆積高が3mを超える範囲	
▲ 下端		— 著しい危害のおそれのある土地の区域			

# 急傾斜地の崩壊区域調査

様式3-2 建築物に作用すると想定される衝撃に関する事項(1/1)

調査年度	平成28年度
------	--------

急傾斜地の位置		157B1034				箇所名		川口-1		所在地		気仙郡住田町世田米字川口				
横断 測線 番号	急傾斜地の下端に隣接する土地								急傾斜地内							
	土石等の移動の高さと力の大きさ				土石等の堆積高さとの大きさ				土石等の移動の高さと力の大きさ				土石等の堆積高さとの大きさ			
	区分	高さ (m)	下端からの距離 (m)	力の大きさ (kN/m <sup>2</sup> )	区分	下端からの水平 距離(m)	高さ (m)	力の大きさ (kN/m <sup>2</sup> )	区分	高さ (m)	上端からの比高 (m)	力の大きさ (kN/m <sup>2</sup> )	区分	上端からの比高 (m)	高さ (m)	力の大きさ (kN/m <sup>2</sup> )
1	100kN/m <sup>2</sup> を超える	—	— ~ —	—	3mを超える	— ~ —	—	—	100kN/m <sup>2</sup> を超える	—	— ~ —	—	3mを超える	— ~ —	—	—
	それ以外	1.00	0.00 ~ 4.78	59.51	それ以外	0.00 ~ 0.00	1.72	8.69	それ以外	1.00	5.00 ~ 5.00	59.51	それ以外	5.00 ~ 5.00	1.72	8.69
2	100kN/m <sup>2</sup> を超える	1.00	0.00 ~ 1.77	127.18	3mを超える	— ~ —	—	—	100kN/m <sup>2</sup> を超える	1.00	10.96 ~ 18.75	127.18	3mを超える	— ~ —	—	—
	それ以外	1.00	1.77 ~ 9.56	100.00	それ以外	0.00 ~ 9.56	2.23	11.28	それ以外	1.00	5.00 ~ 10.96	100.00	それ以外	5.00 ~ 18.75	2.23	11.28
3	100kN/m <sup>2</sup> を超える	1.00	0.00 ~ 2.58	140.61	3mを超える	— ~ —	—	—	100kN/m <sup>2</sup> を超える	1.00	10.53 ~ 21.91	140.61	3mを超える	— ~ —	—	—
	それ以外	1.00	2.58 ~ 10.37	100.00	それ以外	0.00 ~ 10.37	2.73	13.79	それ以外	1.00	5.00 ~ 10.53	100.00	それ以外	5.00 ~ 21.91	2.73	13.79
4	100kN/m <sup>2</sup> を超える	1.00	0.00 ~ 2.62	141.13	3mを超える	— ~ —	—	—	100kN/m <sup>2</sup> を超える	1.00	10.55 ~ 22.01	141.13	3mを超える	— ~ —	—	—
	それ以外	1.00	2.62 ~ 10.40	100.00	それ以外	0.00 ~ 10.40	2.75	13.90	それ以外	1.00	5.00 ~ 10.55	100.00	それ以外	5.00 ~ 22.01	2.75	13.90
5	100kN/m <sup>2</sup> を超える	1.00	0.00 ~ 2.57	140.29	3mを超える	— ~ —	—	—	100kN/m <sup>2</sup> を超える	1.00	11.18 ~ 22.30	140.29	3mを超える	— ~ —	—	—
	それ以外	1.00	2.57 ~ 10.35	100.00	それ以外	0.00 ~ 10.35	2.94	14.88	それ以外	1.00	5.00 ~ 11.18	100.00	それ以外	5.00 ~ 22.30	2.94	14.88
6	100kN/m <sup>2</sup> を超える	1.00	0.00 ~ 2.86	145.29	3mを超える	0.00 ~ 1.78	3.73	18.84	100kN/m <sup>2</sup> を超える	1.00	11.29 ~ 74.99	145.29	3mを超える	40.00 ~ 74.99	3.73	18.84
	それ以外	1.00	2.86 ~ 10.65	100.00	それ以外	1.78 ~ 10.65	3.00	15.16	それ以外	1.00	5.00 ~ 11.29	100.00	それ以外	5.00 ~ 40.00	3.00	15.16
7	100kN/m <sup>2</sup> を超える	1.00	0.00 ~ 3.01	147.88	3mを超える	0.00 ~ 1.84	3.76	19.02	100kN/m <sup>2</sup> を超える	1.00	11.10 ~ 75.03	147.88	3mを超える	40.00 ~ 75.03	3.76	19.02
	それ以外	1.00	3.01 ~ 10.80	100.00	それ以外	1.84 ~ 10.80	3.00	15.16	それ以外	1.00	5.00 ~ 11.10	100.00	それ以外	5.00 ~ 40.00	3.00	15.16
8	100kN/m <sup>2</sup> を超える	1.00	0.00 ~ 2.88	145.66	3mを超える	0.00 ~ 1.78	3.73	18.86	100kN/m <sup>2</sup> を超える	1.00	11.26 ~ 77.10	145.66	3mを超える	40.00 ~ 77.10	3.73	18.86
	それ以外	1.00	2.88 ~ 10.67	100.00	それ以外	1.78 ~ 10.67	3.00	15.16	それ以外	1.00	5.00 ~ 11.26	100.00	それ以外	5.00 ~ 40.00	3.00	15.16
9	100kN/m <sup>2</sup> を超える	1.00	0.00 ~ 3.44	155.44	3mを超える	0.00 ~ 2.04	3.89	19.66	100kN/m <sup>2</sup> を超える	1.00	10.68 ~ 67.08	155.44	3mを超える	30.00 ~ 67.08	3.89	19.66
	それ以外	1.00	3.44 ~ 11.23	100.00	それ以外	2.04 ~ 11.23	3.00	15.16	それ以外	1.00	5.00 ~ 10.68	100.00	それ以外	5.00 ~ 30.00	3.00	15.16
10	100kN/m <sup>2</sup> を超える	1.00	0.00 ~ 3.77	161.27	3mを超える	0.00 ~ 2.25	4.04	20.43	100kN/m <sup>2</sup> を超える	1.00	10.53 ~ 54.49	161.27	3mを超える	25.00 ~ 54.49	4.04	20.43
	それ以外	1.00	3.77 ~ 11.56	100.00	それ以外	2.25 ~ 11.56	3.00	15.16	それ以外	1.00	5.00 ~ 10.53	100.00	それ以外	5.00 ~ 25.00	3.00	15.16
11	100kN/m <sup>2</sup> を超える	1.00	0.00 ~ 3.98	165.13	3mを超える	0.00 ~ 2.45	4.21	21.26	100kN/m <sup>2</sup> を超える	1.00	10.68 ~ 54.49	165.13	3mを超える	25.00 ~ 54.49	4.21	21.26
	それ以外	1.00	3.98 ~ 11.77	100.00	それ以外	2.45 ~ 11.77	3.00	15.16	それ以外	1.00	5.00 ~ 10.68	100.00	それ以外	5.00 ~ 25.00	3.00	15.16
12	100kN/m <sup>2</sup> を超える	1.00	0.00 ~ 4.03	165.90	3mを超える	0.00 ~ 2.55	4.29	21.68	100kN/m <sup>2</sup> を超える	1.00	10.86 ~ 54.49	165.90	3mを超える	25.00 ~ 54.49	4.29	21.68
	それ以外	1.00	4.03 ~ 11.81	100.00	それ以外	2.55 ~ 11.81	3.00	15.16	それ以外	1.00	5.00 ~ 10.86	100.00	それ以外	5.00 ~ 25.00	3.00	15.16
13	100kN/m <sup>2</sup> を超える	1.00	0.00 ~ 3.98	165.00	3mを超える	0.00 ~ 2.42	4.18	21.11	100kN/m <sup>2</sup> を超える	1.00	10.63 ~ 57.32	165.00	3mを超える	25.00 ~ 57.32	4.18	21.11
	それ以外	1.00	3.98 ~ 11.76	100.00	それ以外	2.42 ~ 11.76	3.00	15.16	それ以外	1.00	5.00 ~ 10.63	100.00	それ以外	5.00 ~ 25.00	3.00	15.16
14	100kN/m <sup>2</sup> を超える	1.00	0.00 ~ 4.00	165.38	3mを超える	0.00 ~ 2.44	4.20	21.21	100kN/m <sup>2</sup> を超える	1.00	10.66 ~ 58.06	165.38	3mを超える	25.00 ~ 58.06	4.20	21.21
	それ以外	1.00	4.00 ~ 11.78	100.00	それ以外	2.44 ~ 11.78	3.00	15.16	それ以外	1.00	5.00 ~ 10.66	100.00	それ以外	5.00 ~ 25.00	3.00	15.16
	100kN/m <sup>2</sup> を超える		~		3mを超える	~			100kN/m <sup>2</sup> を超える		~		3mを超える	~		
	それ以外		~		それ以外	~			それ以外		~		それ以外	~		