

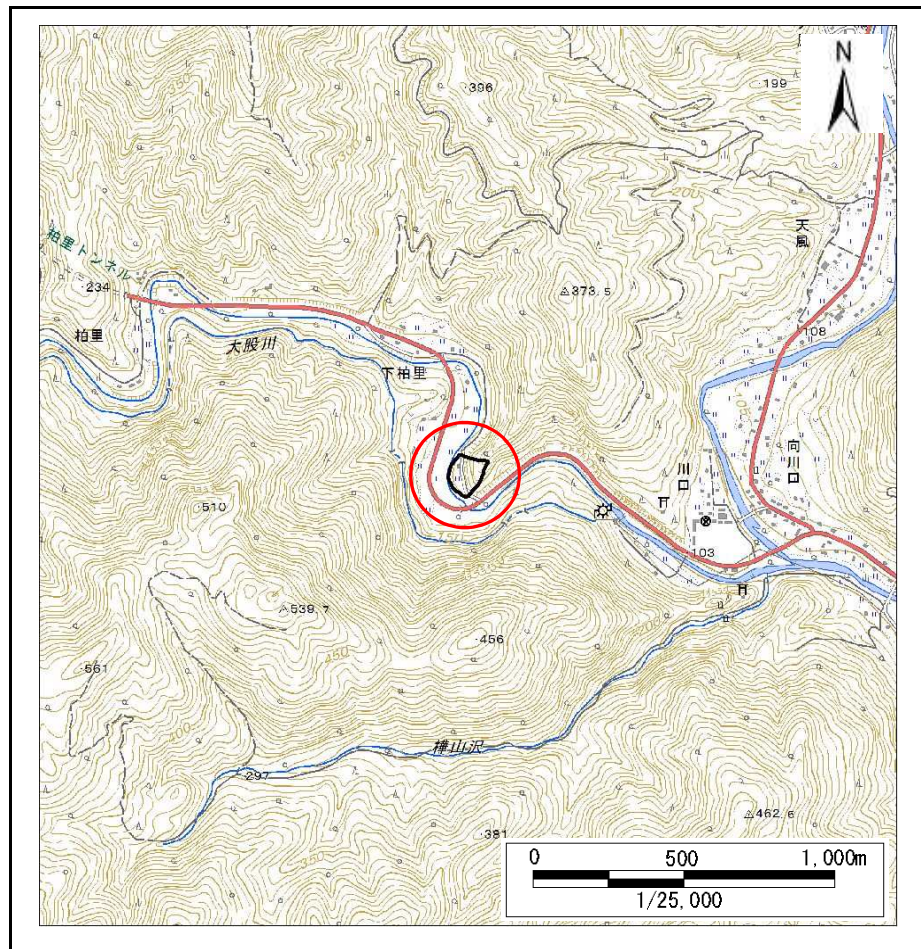
土砂災害防止に関する基礎調査(急傾斜地の崩壊)

表紙 概況、位置図

自然現象の種類	急傾斜地の崩壊
箇所番号	157B1033
箇所名	下柏里-5
所在地	住田町世田米字下柏里
調査機関	岩手県沿岸広域振興局土木部大船渡土木センター



概況図(S=1:200,000)



位置図(S=1:25,000)

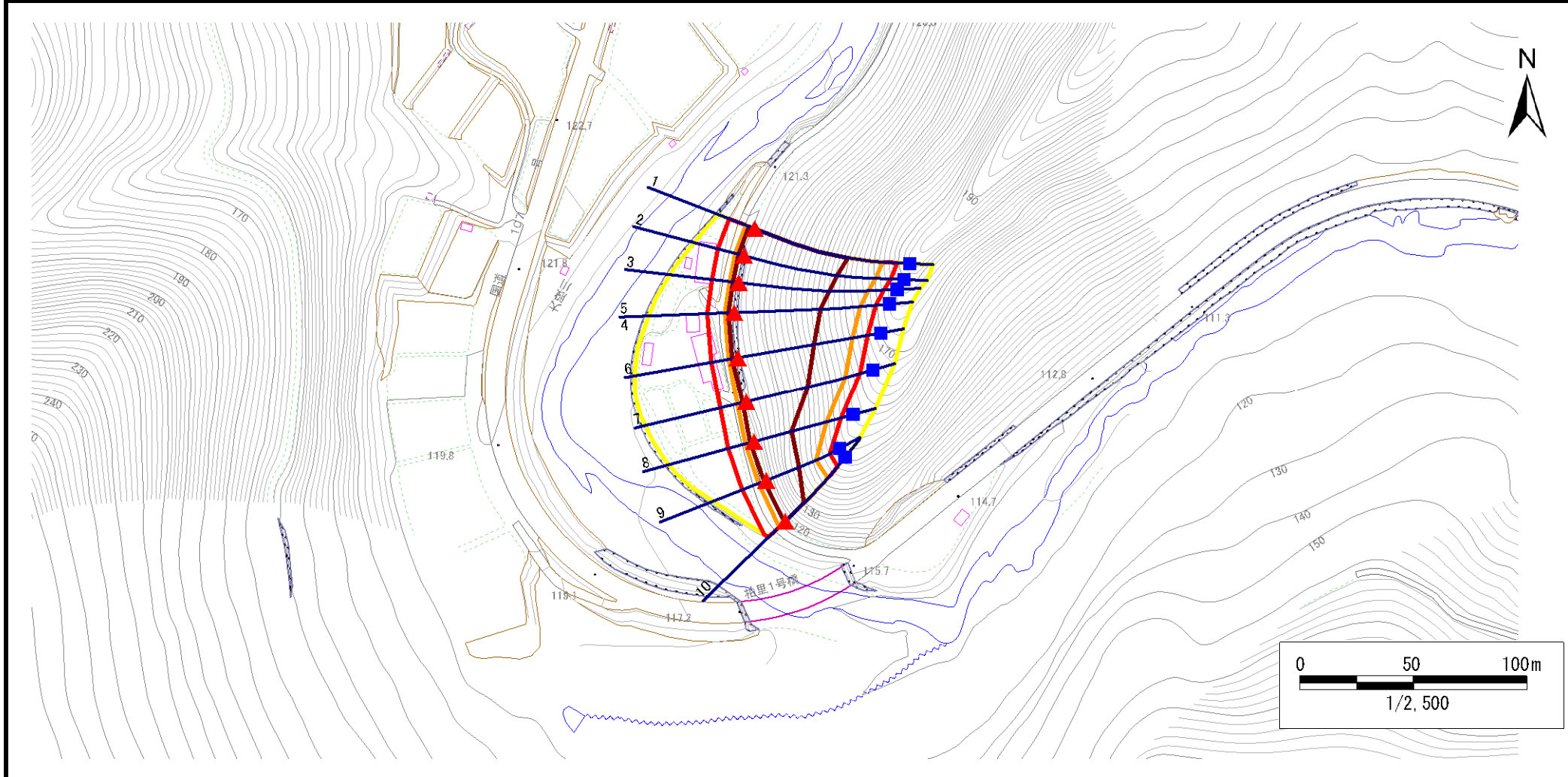
急傾斜地の崩壊区域調査

様式3-1 危害のおそれのある土地、著しい危害のおそれのある土地の設定図

調査年度

平成29年度

急傾斜地の位置	箇所番号	157B1033	箇所名	下柏里-5	所在地	住田町世田米字下柏里
---------	------	----------	-----	-------	-----	------------



凡例	■ 上端	— 横断測線	■ 危害のおそれのある土地の区域	■ 土石等の移動による力が100kN/m ² を超える範囲
	▲ 下端		■ 著しい危害のおそれのある土地の区域	■ 土石等の堆積高が3mを超える範囲

急傾斜地の崩壊区域調査

様式3-2 建築物に作用すると想定される衝撃に関する事項(1/1)

調査年度	平成29年度
------	--------

急傾斜地の位置		箇所番号			箇所名			所在地								
		157B1033			下柏里-5			住田町世田米字下柏里								
横断 測線 番号	急傾斜地の下端に隣接する土地								急傾斜地内							
	土石等の移動の高さと力の大きさ				土石等の堆積高さと力の大きさ				土石等の移動の高さと力の大きさ				土石等の堆積高さと力の大きさ			
	区分	高さ (m)	下端からの距離 (m)	力の大きさ (kN/m ²)	区分	下端からの水平 距離(m)	高さ (m)	力の大きさ (kN/m ²)	区分	高さ (m)	上端からの比高 (m)	力の大きさ (kN/m ²)	区分	上端からの比高 (m)	高さ (m)	力の大きさ (kN/m ²)
1	100kN/m ² を超える	1.00	0.00 ~ 4.09	167.04	3mを超える	0.00 ~ 2.59	4.33	23.19	100kN/m ² を超える	1.00	10.98 ~ 64.21	167.04	3mを超える	25.00 ~ 64.21	4.33	23.19
	それ以外	1.00	4.09 ~ 11.87	100.00	それ以外	2.59 ~ 11.87	3.00	16.05	それ以外	1.00	5.00 ~ 10.98	100.00	それ以外	5.00 ~ 25.00	3.00	16.05
2	100kN/m ² を超える	1.00	0.00 ~ 4.01	165.70	3mを超える	0.00 ~ 2.45	4.20	22.49	100kN/m ² を超える	1.00	10.67 ~ 60.48	165.70	3mを超える	25.00 ~ 60.48	4.20	22.49
	それ以外	1.00	4.01 ~ 11.80	100.00	それ以外	2.45 ~ 11.80	3.00	16.05	それ以外	1.00	5.00 ~ 10.67	100.00	それ以外	5.00 ~ 25.00	3.00	16.05
3	100kN/m ² を超える	1.00	0.00 ~ 3.98	165.01	3mを超える	0.00 ~ 2.41	4.17	22.33	100kN/m ² を超える	1.00	10.62 ~ 58.25	165.01	3mを超える	25.00 ~ 58.25	4.17	22.33
	それ以外	1.00	3.98 ~ 11.76	100.00	それ以外	2.41 ~ 11.76	3.00	16.05	それ以外	1.00	5.00 ~ 10.62	100.00	それ以外	5.00 ~ 25.00	3.00	16.05
4	100kN/m ² を超える	1.00	0.00 ~ 3.93	164.17	3mを超える	0.00 ~ 2.37	4.14	22.16	100kN/m ² を超える	1.00	10.58 ~ 56.06	164.17	3mを超える	25.00 ~ 56.06	4.14	22.16
	それ以外	1.00	3.93 ~ 11.72	100.00	それ以外	2.37 ~ 11.72	3.00	16.05	それ以外	1.00	5.00 ~ 10.58	100.00	それ以外	5.00 ~ 25.00	3.00	16.05
5	100kN/m ² を超える	1.00	0.00 ~ 3.93	164.17	3mを超える	0.00 ~ 2.37	4.14	22.16	100kN/m ² を超える	1.00	10.58 ~ 56.06	164.17	3mを超える	25.00 ~ 56.06	4.14	22.16
	それ以外	1.00	3.93 ~ 11.72	100.00	それ以外	2.37 ~ 11.72	3.00	16.05	それ以外	1.00	5.00 ~ 10.58	100.00	それ以外	5.00 ~ 25.00	3.00	16.05
6	100kN/m ² を超える	1.00	0.00 ~ 3.94	164.39	3mを超える	0.00 ~ 2.41	4.17	22.32	100kN/m ² を超える	1.00	10.62 ~ 53.25	164.39	3mを超える	25.00 ~ 53.25	4.17	22.32
	それ以外	1.00	3.94 ~ 11.73	100.00	それ以外	2.41 ~ 11.73	3.00	16.05	それ以外	1.00	5.00 ~ 10.62	100.00	それ以外	5.00 ~ 25.00	3.00	16.05
7	100kN/m ² を超える	1.00	0.00 ~ 3.92	163.93	3mを超える	0.00 ~ 1.55	3.80	20.33	100kN/m ² を超える	1.00	10.66 ~ 48.43	163.93	3mを超える	25.00 ~ 48.43	3.80	20.33
	それ以外	1.00	3.92 ~ 11.70	100.00	それ以外	1.55 ~ 11.70	3.00	16.05	それ以外	1.00	5.00 ~ 10.66	100.00	それ以外	5.00 ~ 25.00	3.00	16.05
8	100kN/m ² を超える	1.00	0.00 ~ 3.80	161.86	3mを超える	0.00 ~ 1.65	3.88	20.78	100kN/m ² を超える	1.00	10.86 ~ 40.26	161.86	3mを超える	25.00 ~ 40.26	3.88	20.78
	それ以外	1.00	3.80 ~ 11.59	100.00	それ以外	1.65 ~ 11.59	3.00	16.05	それ以外	1.00	5.00 ~ 10.86	100.00	それ以外	5.00 ~ 25.00	3.00	16.05
9	100kN/m ² を超える	1.00	0.00 ~ 3.49	156.32	3mを超える	0.00 ~ 0.85	3.53	18.91	100kN/m ² を超える	1.00	11.73 ~ 35.62	156.32	3mを超える	20.00 ~ 35.62	3.53	18.91
	それ以外	1.00	3.49 ~ 11.28	100.00	それ以外	0.85 ~ 11.28	3.00	16.05	それ以外	1.00	5.00 ~ 11.73	100.00	それ以外	5.00 ~ 20.00	3.00	16.05
10	100kN/m ² を超える	1.00	0.00 ~ 3.63	158.76	3mを超える	0.00 ~ 0.67	3.40	18.18	100kN/m ² を超える	1.00	11.03 ~ 35.44	158.76	3mを超える	25.00 ~ 35.44	3.40	18.18
	それ以外	1.00	3.63 ~ 11.42	100.00	それ以外	0.67 ~ 11.42	3.00	16.05	それ以外	1.00	5.00 ~ 11.03	100.00	それ以外	5.00 ~ 25.00	3.00	16.05
	100kN/m ² を超える		~		3mを超える	~			100kN/m ² を超える		~		3mを超える	~		
	それ以外		~		それ以外	~			それ以外		~		それ以外	~		
	100kN/m ² を超える		~		3mを超える	~			100kN/m ² を超える		~		3mを超える	~		
	それ以外		~		それ以外	~			それ以外		~		それ以外	~		
	100kN/m ² を超える		~		3mを超える	~			100kN/m ² を超える		~		3mを超える	~		
	それ以外		~		それ以外	~			それ以外		~		それ以外	~		
	100kN/m ² を超える		~		3mを超える	~			100kN/m ² を超える		~		3mを超える	~		
	それ以外		~		それ以外	~			それ以外		~		それ以外	~		