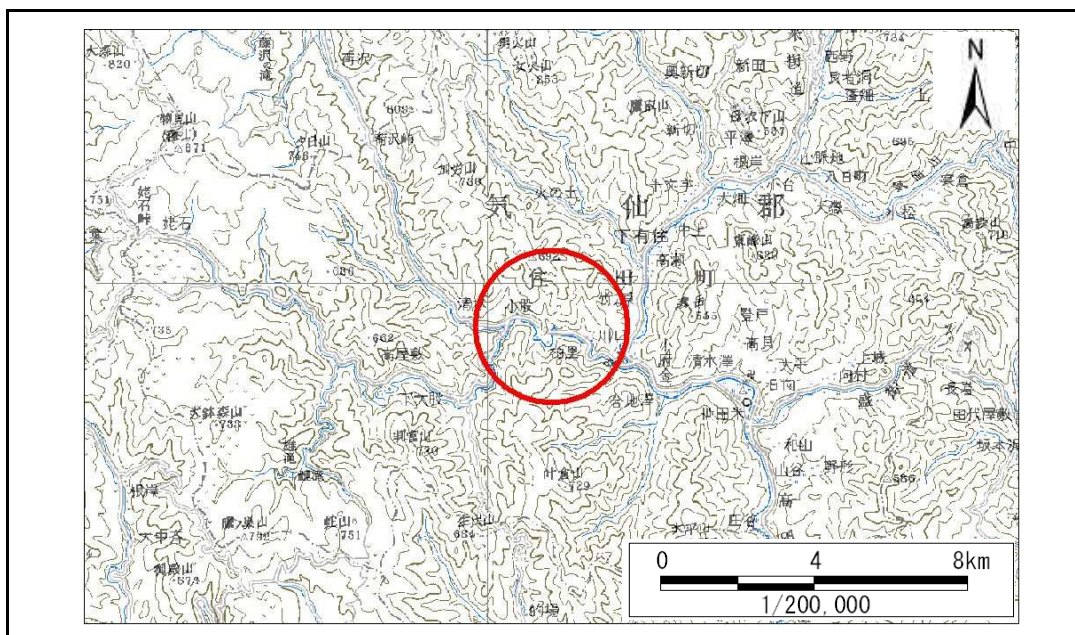


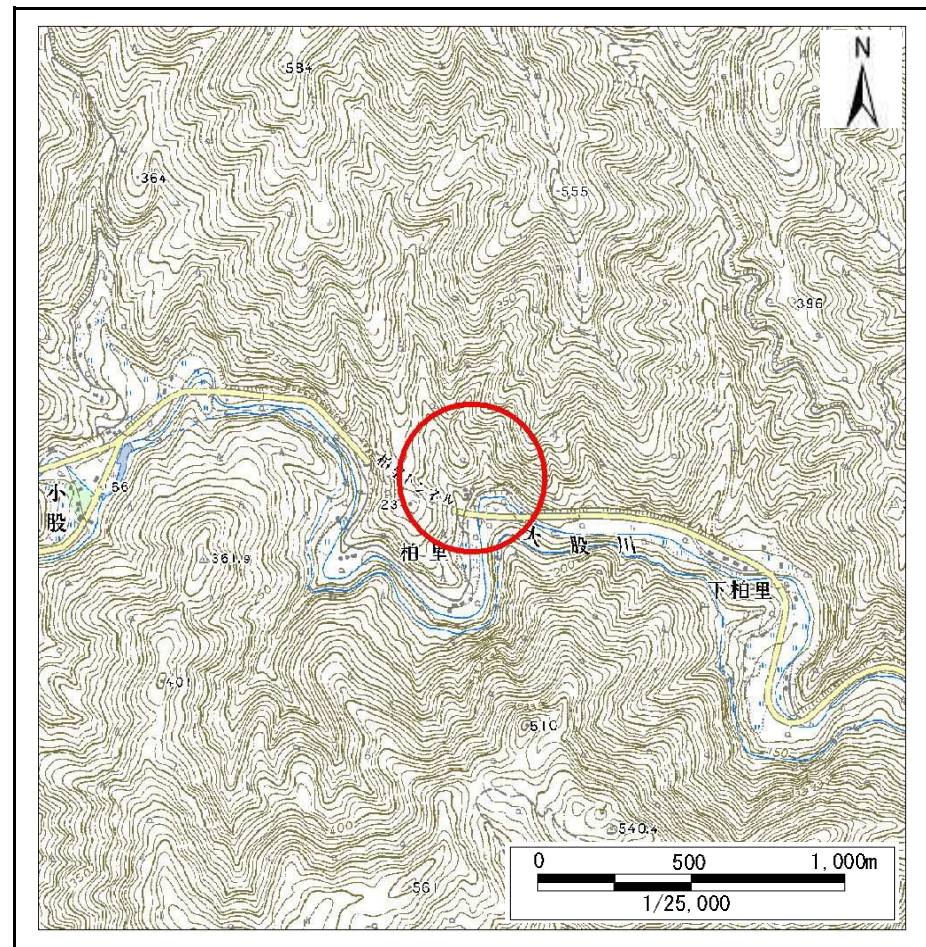
土砂災害防止に関する基礎調査(急傾斜地の崩壊)

表紙 概況、位置図

自然現象の種類	急傾斜地の崩壊
箇所番号	157B1027
箇所名	柏里-2
所在地	住田町世田米字柏里
調査機関	沿岸広域振興局土木部大船渡土木センター



位置図(S=1:200,000)



概況図(S=1:25,000)

急傾斜地の崩壊区域調査

様式3-1 危害のおそれのある土地、著しい危害のおそれのある土地の設定図

調査年度 平成22年度

急傾斜地の位置	箇所番号	157B1027	箇所名	柏里-2	所在地	住田町世田米字柏里
---------	------	----------	-----	------	-----	-----------



凡例	■ 上端	— 横断測線	▭ 危害のおそれのある土地の区域	▭ 土石等の移動による力が100kN/m ² を超える範囲
	▲ 下端		▭ 著しい危害のおそれのある土地の区域	▭ 土石等の堆積高が3mを超える範囲

急傾斜地の崩壊区域調書

様式3-1 危害のおそれのある土地、著しい危害のおそれのある土地の設定図

調査年度

平成22年度

急傾斜地の位置

箇所番号

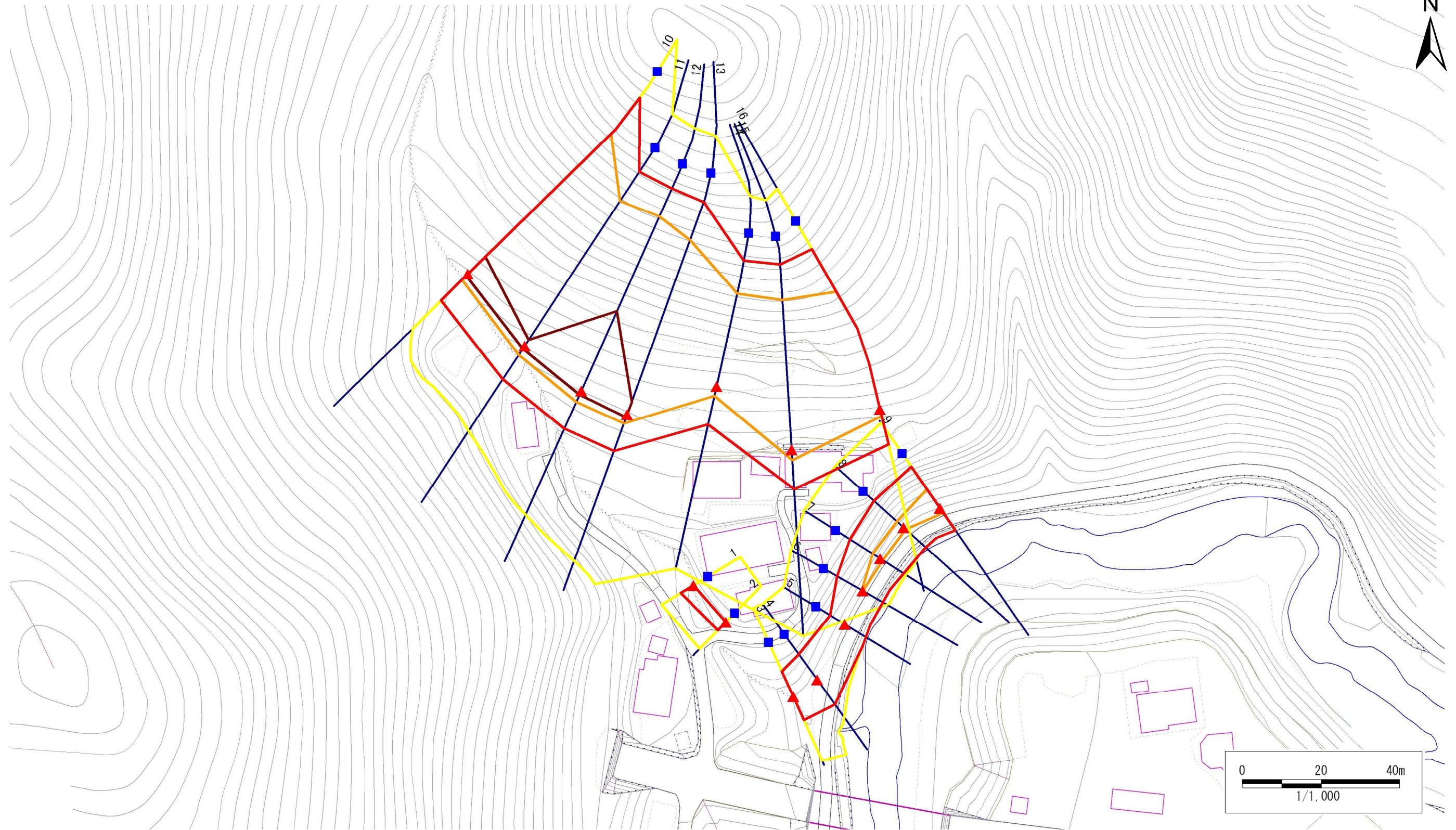
157B1027

箇所名

柏里-2

所在地

住田町世田米字柏里



凡例

■ 上端
▲ 下端

— 横断測線

■ 危害のおそれのある土地の区域

■ 著しい危害のおそれのある土地の区域

■ 土石等の移動による力が100kN/m²を超える範囲

■ 土石等の堆積高が3mを超える範囲

急傾斜地の崩壊区域調査

様式3-2 建築物に作用すると想定される衝撃に関する事項(1/2)

調査年度 平成22年度

急傾斜地の位置		箇所番号		157B1027		箇所名		柏里-2		所在地		住田町世田米字柏里				
横断 測線 番号	急傾斜地の下端に隣接する土地								急傾斜地内							
	土石等の移動の高さと力の大きさ				土石等の堆積高さとの大きさ				土石等の移動の高さと力の大きさ				土石等の堆積高さとの大きさ			
	区分	高さ (m)	下端からの距離 (m)	力の大きさ (kN/m ²)	区分	下端からの水平 距離(m)	高さ (m)	力の大きさ (kN/m ²)	区分	高さ (m)	上端からの比高 (m)	力の大きさ (kN/m ²)	区分	上端からの比高 (m)	高さ (m)	力の大きさ (kN/m ²)
1	100kN/m ² を超える	-	- ~ -	-	3mを超える	- ~ -	-	-	100kN/m ² を超える	-	- ~ -	-	3mを超える	- ~ -	-	-
	それ以外	1.00	0.00 ~ 3.99	50.07	それ以外	0.00 ~ 3.99	2.08	11.11	それ以外	1.00	5.00 ~ 5.00	50.07	それ以外	5.00 ~ 5.00	2.08	11.11
2	100kN/m ² を超える	-	- ~ -	-	3mを超える	- ~ -	-	-	100kN/m ² を超える	-	- ~ -	-	3mを超える	- ~ -	-	-
	それ以外	1.00	0.00 ~ 3.05	39.13	それ以外	0.00 ~ 3.05	2.31	12.39	それ以外	1.00	5.00 ~ 5.00	39.13	それ以外	5.00 ~ 5.00	2.31	12.39
3	100kN/m ² を超える	-	- ~ -	-	3mを超える	- ~ -	-	-	100kN/m ² を超える	-	- ~ -	-	3mを超える	- ~ -	-	-
	それ以外	1.00	0.00 ~ 6.80	85.98	それ以外	0.00 ~ 0.00	1.57	8.42	それ以外	1.00	5.00 ~ 9.32	85.98	それ以外	5.00 ~ 9.32	1.57	8.42
4	100kN/m ² を超える	1.00	0.00 ~ 0.32	104.72	3mを超える	- ~ -	-	-	100kN/m ² を超える	1.00	10.53 ~ 11.40	104.72	3mを超える	- ~ -	-	-
	それ以外	1.00	0.32 ~ 8.11	100.00	それ以外	0.00 ~ 8.11	2.18	11.65	それ以外	1.00	5.00 ~ 10.53	100.00	それ以外	5.00 ~ 11.40	2.18	11.65
5	100kN/m ² を超える	-	- ~ -	-	3mを超える	- ~ -	-	-	100kN/m ² を超える	-	- ~ -	-	3mを超える	- ~ -	-	-
	それ以外	1.00	0.00 ~ 6.76	85.50	それ以外	0.00 ~ 6.76	2.56	13.70	それ以外	1.00	5.00 ~ 10.14	85.50	それ以外	5.00 ~ 10.14	2.56	13.70
6	100kN/m ² を超える	1.00	0.00 ~ 0.07	101.03	3mを超える	- ~ -	-	-	100kN/m ² を超える	1.00	14.23 ~ 14.49	101.03	3mを超える	- ~ -	-	-
	それ以外	1.00	0.07 ~ 7.86	100.00	それ以外	0.00 ~ 7.86	2.64	14.14	それ以外	1.00	5.00 ~ 14.23	100.00	それ以外	5.00 ~ 14.49	2.64	14.14
7	100kN/m ² を超える	1.00	0.00 ~ 0.76	111.30	3mを超える	- ~ -	-	-	100kN/m ² を超える	1.00	13.11 ~ 15.88	111.30	3mを超える	- ~ -	-	-
	それ以外	1.00	0.76 ~ 8.54	100.00	それ以外	0.00 ~ 8.54	2.79	14.94	それ以外	1.00	5.00 ~ 13.11	100.00	それ以外	5.00 ~ 15.88	2.79	14.94
8	100kN/m ² を超える	1.00	0.00 ~ 0.66	109.81	3mを超える	- ~ -	-	-	100kN/m ² を超える	1.00	15.70 ~ 18.82	109.81	3mを超える	- ~ -	-	-
	それ以外	1.00	0.66 ~ 8.44	100.00	それ以外	0.00 ~ 8.44	2.95	15.81	それ以外	1.00	5.00 ~ 15.70	100.00	それ以外	5.00 ~ 18.82	2.95	15.81
9	100kN/m ² を超える	1.00	0.00 ~ 1.58	124.14	3mを超える	0.00 ~ 0.29	3.22	17.22	100kN/m ² を超える	1.00	13.50 ~ 20.64	124.14	3mを超える	20.00 ~ 20.64	3.22	17.22
	それ以外	1.00	1.58 ~ 9.37	100.00	それ以外	0.29 ~ 9.37	3.00	16.05	それ以外	1.00	5.00 ~ 13.50	100.00	それ以外	5.00 ~ 20.00	3.00	16.05
10	100kN/m ² を超える	1.00	0.00 ~ 2.21	134.40	3mを超える	0.00 ~ 0.65	3.26	17.47	100kN/m ² を超える	1.00	12.26 ~ 43.84	134.40	3mを超える	40.00 ~ 43.84	3.26	17.47
	それ以外	1.00	2.21 ~ 10.00	100.00	それ以外	0.65 ~ 10.00	3.00	16.05	それ以外	1.00	5.00 ~ 12.26	100.00	それ以外	5.00 ~ 40.00	3.00	16.05
11	100kN/m ² を超える	1.00	0.00 ~ 2.87	145.47	3mを超える	0.00 ~ 0.93	3.41	18.22	100kN/m ² を超える	1.00	11.12 ~ 41.24	145.47	3mを超える	40.00 ~ 41.24	3.41	18.22
	それ以外	1.00	2.87 ~ 10.66	100.00	それ以外	0.93 ~ 10.66	3.00	16.05	それ以外	1.00	5.00 ~ 11.12	100.00	それ以外	5.00 ~ 40.00	3.00	16.05
12	100kN/m ² を超える	1.00	0.00 ~ 3.29	152.67	3mを超える	0.00 ~ 1.10	3.50	18.74	100kN/m ² を超える	1.00	10.74 ~ 46.23	152.67	3mを超える	30.00 ~ 46.23	3.50	18.74
	それ以外	1.00	3.29 ~ 11.07	100.00	それ以外	1.10 ~ 11.07	3.00	16.05	それ以外	1.00	5.00 ~ 10.74	100.00	それ以外	5.00 ~ 30.00	3.00	16.05
13	100kN/m ² を超える	1.00	0.00 ~ 2.53	139.67	3mを超える	0.00 ~ 0.78	3.33	17.80	100kN/m ² を超える	1.00	11.64 ~ 42.24	139.67	3mを超える	40.00 ~ 42.24	3.33	17.80
	それ以外	1.00	2.53 ~ 10.31	100.00	それ以外	0.78 ~ 10.31	3.00	16.05	それ以外	1.00	5.00 ~ 11.64	100.00	それ以外	5.00 ~ 40.00	3.00	16.05
14	100kN/m ² を超える	1.00	0.00 ~ 2.60	140.83	3mを超える	- ~ -	-	-	100kN/m ² を超える	1.00	10.97 ~ 27.87	140.83	3mを超える	- ~ -	-	-
	それ以外	1.00	2.60 ~ 10.38	100.00	それ以外	0.00 ~ 10.38	2.86	15.33	それ以外	1.00	5.00 ~ 10.97	100.00	それ以外	5.00 ~ 27.87	2.86	15.33
15	100kN/m ² を超える	1.00	0.00 ~ 2.78	143.83	3mを超える	- ~ -	-	-	100kN/m ² を超える	1.00	11.16 ~ 37.18	143.83	3mを超える	- ~ -	-	-
	それ以外	1.00	2.78 ~ 10.56	100.00	それ以外	0.00 ~ 10.56	2.93	15.69	それ以外	1.00	5.00 ~ 11.16	100.00	それ以外	5.00 ~ 37.18	2.93	15.69

急傾斜地の崩壊区域調査

様式3-2 建築物に作用すると想定される衝撃に関する事項(2/2)

調査年度 平成22年度

急傾斜地の位置		箇所番号 157B1027			箇所名 柏里-2				所在地 住田町世田米字柏里							
横断 測線 番号	急傾斜地の下端に隣接する土地								急傾斜地内							
	土石等の移動の高さと力の大きさ				土石等の堆積高さとの大きさ				土石等の移動の高さと力の大きさ				土石等の堆積高さとの大きさ			
	区分	高さ (m)	下端からの距離 (m)	力の大きさ (kN/m ²)	区分	下端からの水平 距離(m)	高さ (m)	力の大きさ (kN/m ²)	区分	高さ (m)	上端からの比高 (m)	力の大きさ (kN/m ²)	区分	上端からの比高 (m)	高さ (m)	力の大きさ (kN/m ²)
16	100kN/m ² を超える	1.00	0.00 ~ 1.90	129.22	3mを超える	- ~ -	-	-	100kN/m ² を超える	1.00	12.59 ~ 32.12	129.22	3mを超える	- ~ -	-	-
	それ以外	1.00	1.90 ~ 9.68	100.00	それ以外	0.00 ~ 9.68	2.79	14.95	それ以外	1.00	5.00 ~ 12.59	100.00	それ以外	5.00 ~ 32.12	2.79	14.95
	100kN/m ² を超える		~		3mを超える	~			100kN/m ² を超える		~		3mを超える	~		
	それ以外		~		それ以外	~			それ以外		~		それ以外	~		
	100kN/m ² を超える		~		3mを超える	~			100kN/m ² を超える		~		3mを超える	~		
	それ以外		~		それ以外	~			それ以外		~		それ以外	~		
	100kN/m ² を超える		~		3mを超える	~			100kN/m ² を超える		~		3mを超える	~		
	それ以外		~		それ以外	~			それ以外		~		それ以外	~		
	100kN/m ² を超える		~		3mを超える	~			100kN/m ² を超える		~		3mを超える	~		
	それ以外		~		それ以外	~			それ以外		~		それ以外	~		
	100kN/m ² を超える		~		3mを超える	~			100kN/m ² を超える		~		3mを超える	~		
	それ以外		~		それ以外	~			それ以外		~		それ以外	~		
	100kN/m ² を超える		~		3mを超える	~			100kN/m ² を超える		~		3mを超える	~		
	それ以外		~		それ以外	~			それ以外		~		それ以外	~		
	100kN/m ² を超える		~		3mを超える	~			100kN/m ² を超える		~		3mを超える	~		
	それ以外		~		それ以外	~			それ以外		~		それ以外	~		
	100kN/m ² を超える		~		3mを超える	~			100kN/m ² を超える		~		3mを超える	~		
	それ以外		~		それ以外	~			それ以外		~		それ以外	~		
	100kN/m ² を超える		~		3mを超える	~			100kN/m ² を超える		~		3mを超える	~		
	それ以外		~		それ以外	~			それ以外		~		それ以外	~		