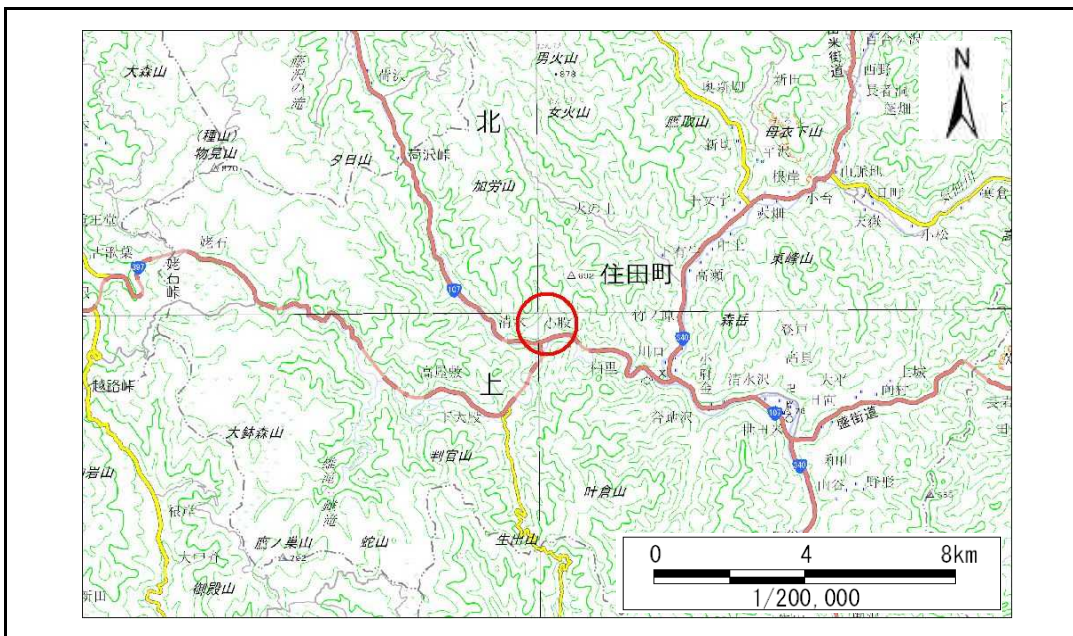


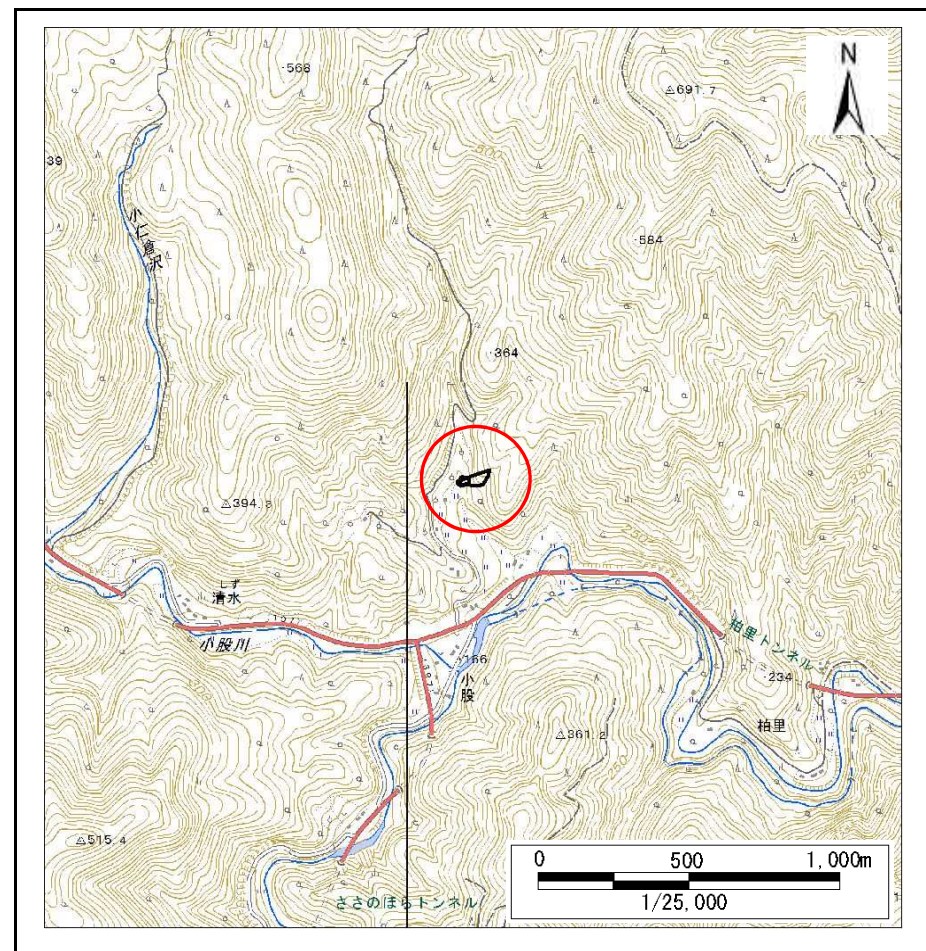
土砂災害防止に関する基礎調査(急傾斜地の崩壊)

表紙 概況、位置図

自然現象の種類	急傾斜地の崩壊
箇所番号	157B1024
箇所名	小股-4
所在地	住田町世田米字小股
調査機関	岩手県沿岸広域振興局土木部大船渡土木センター



概況図(S=1:200,000)



位置図(S=1:25,000)

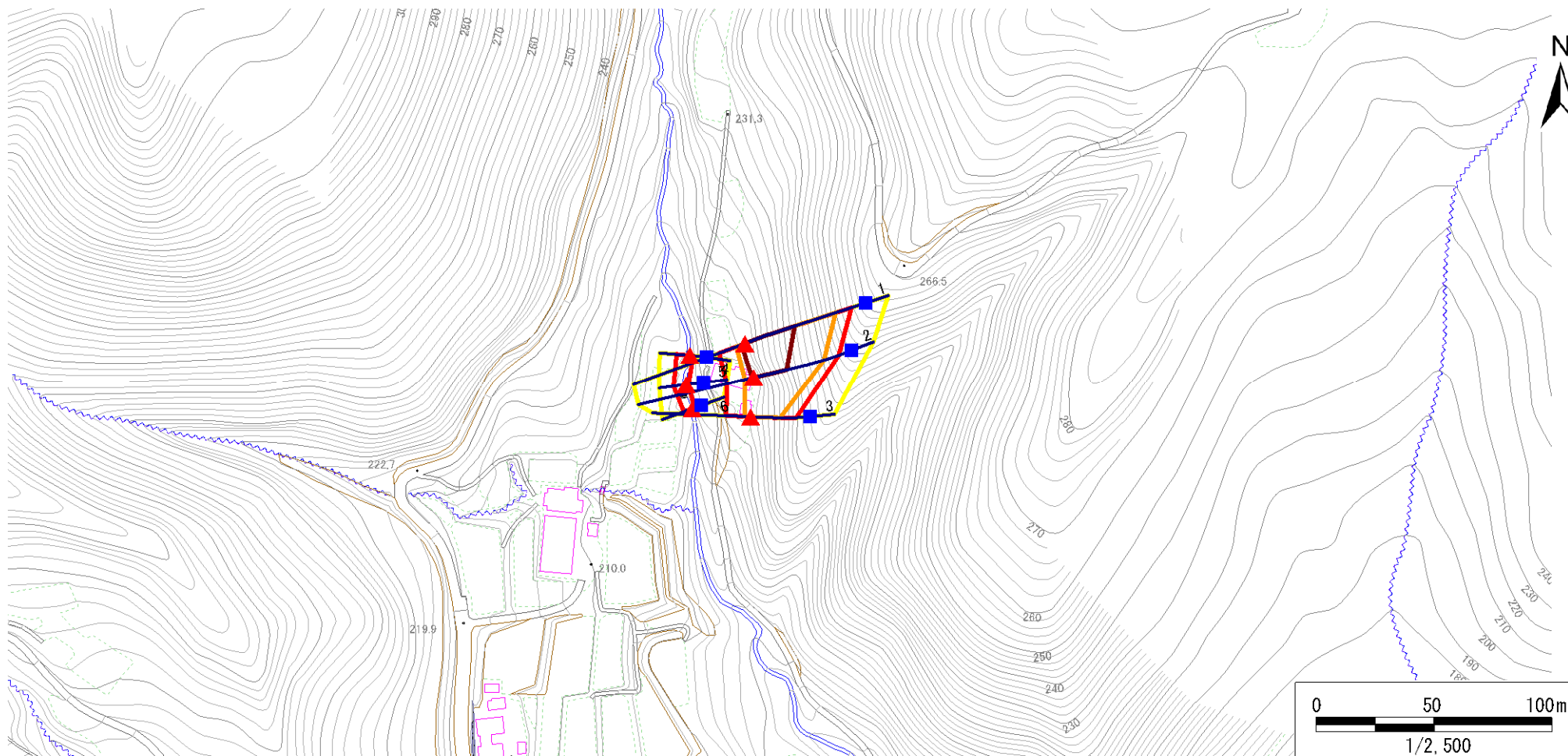
急傾斜地の崩壊区域調書

様式3-1 危害のおそれのある土地、著しい危害のおそれのある土地の設定図

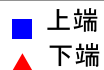
調査年度

平成29年度

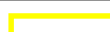

急傾斜地の位置	箇所番号	157B1024	箇所名	小股-4	所在地	住田町世田米字小股
---------	------	----------	-----	------	-----	-----------





凡例



横断測線

 危害のおそれのある土地の区域
 著しい危害のおそれのある土地の区域

 土石等の移動による力が100kN/m²を超える範囲
 土石等の堆積高が3mを超える範囲

急傾斜地の崩壊区域調査

様式3-2 建築物に作用すると想定される衝撃に関する事項(1/1)

調査年度

平成29年度

急傾斜地の位置		箇所番号		157B1024				箇所名		小股-4		所在地		住田町世田米字小股			
横断 測線 番号	急傾斜地の下端に隣接する土地								急傾斜地内								
	土石等の移動の高さと力の大きさ				土石等の堆積高さとの大きさ				土石等の移動の高さと力の大きさ				土石等の堆積高さとの大きさ				
	区分	高さ (m)	下端からの距離 (m)	力の大きさ (kN/m ²)	区分	下端からの水平 距離(m)	高さ (m)	力の大きさ (kN/m ²)	区分	高さ (m)	上端からの比高 (m)	力の大きさ (kN/m ²)	区分	上端からの比高 (m)	高さ (m)	力の大きさ (kN/m ²)	
1	100kN/m ² を超える	1.00	0.00 ~ 3.71	160.22	3mを超える	0.00 ~ 1.41	3.70	19.79	100kN/m ² を超える	1.00	10.54 ~ 42.71	160.22	3mを超える	25.00 ~ 42.71	3.70	19.79	
	それ以外	1.00	3.71 ~ 11.50	100.00	それ以外	1.41 ~ 11.50	3.00	16.05	それ以外	1.00	5.00 ~ 10.54	100.00	それ以外	5.00 ~ 25.00	3.00	16.05	
2	100kN/m ² を超える	1.00	0.00 ~ 3.72	160.31	3mを超える	0.00 ~ 0.57	3.32	17.79	100kN/m ² を超える	1.00	10.78 ~ 37.51	160.31	3mを超える	25.00 ~ 37.51	3.32	17.79	
	それ以外	1.00	3.72 ~ 11.50	100.00	それ以外	0.57 ~ 11.50	3.00	16.05	それ以外	1.00	5.00 ~ 10.78	100.00	それ以外	5.00 ~ 25.00	3.00	16.05	
3	100kN/m ² を超える	1.00	0.00 ~ 2.45	138.35	3mを超える	— ~ —	—	—	100kN/m ² を超える	1.00	10.57 ~ 20.69	138.35	3mを超える	— ~ —	—	—	
	それ以外	1.00	2.45 ~ 10.24	100.00	それ以外	0.00 ~ 10.24	2.76	14.79	それ以外	1.00	5.00 ~ 10.57	100.00	それ以外	5.00 ~ 20.69	2.76	14.79	
4	100kN/m ² を超える	—	— ~ —	—	3mを超える	— ~ —	—	—	100kN/m ² を超える	—	— ~ —	—	3mを超える	— ~ —	—	—	
	それ以外	1.00	0.00 ~ 5.58	69.71	それ以外	0.00 ~ 5.58	1.87	10.00	それ以外	1.00	5.00 ~ 6.39	69.71	それ以外	5.00 ~ 6.39	1.87	10.00	
5	100kN/m ² を超える	—	— ~ —	—	3mを超える	— ~ —	—	—	100kN/m ² を超える	—	— ~ —	—	3mを超える	— ~ —	—	—	
	それ以外	1.00	0.00 ~ 5.27	65.75	それ以外	0.00 ~ 5.27	1.76	9.41	それ以外	1.00	5.00 ~ 5.70	65.75	それ以外	5.00 ~ 5.70	1.76	9.41	
6	100kN/m ² を超える	—	— ~ —	—	3mを超える	— ~ —	—	—	100kN/m ² を超える	—	— ~ —	—	3mを超える	— ~ —	—	—	
	それ以外	1.00	0.00 ~ 3.71	46.68	それ以外	0.00 ~ 3.71	2.37	12.66	それ以外	1.00	5.00 ~ 6.68	46.68	それ以外	5.00 ~ 6.68	2.37	12.66	
	100kN/m ² を超える		~		3mを超える	~			100kN/m ² を超える		~		3mを超える	~			
	それ以外		~		それ以外	~			それ以外		~		それ以外	~			
	100kN/m ² を超える		~		3mを超える	~			100kN/m ² を超える		~		3mを超える	~			
	それ以外		~		それ以外	~			それ以外		~		それ以外	~			
	100kN/m ² を超える		~		3mを超える	~			100kN/m ² を超える		~		3mを超える	~			
	それ以外		~		それ以外	~			それ以外		~		それ以外	~			
	100kN/m ² を超える		~		3mを超える	~			100kN/m ² を超える		~		3mを超える	~			
	それ以外		~		それ以外	~			それ以外		~		それ以外	~			
	100kN/m ² を超える		~		3mを超える	~			100kN/m ² を超える		~		3mを超える	~			
	それ以外		~		それ以外	~			それ以外		~		それ以外	~			
	100kN/m ² を超える		~		3mを超える	~			100kN/m ² を超える		~		3mを超える	~			
	それ以外		~		それ以外	~			それ以外		~		それ以外	~			