

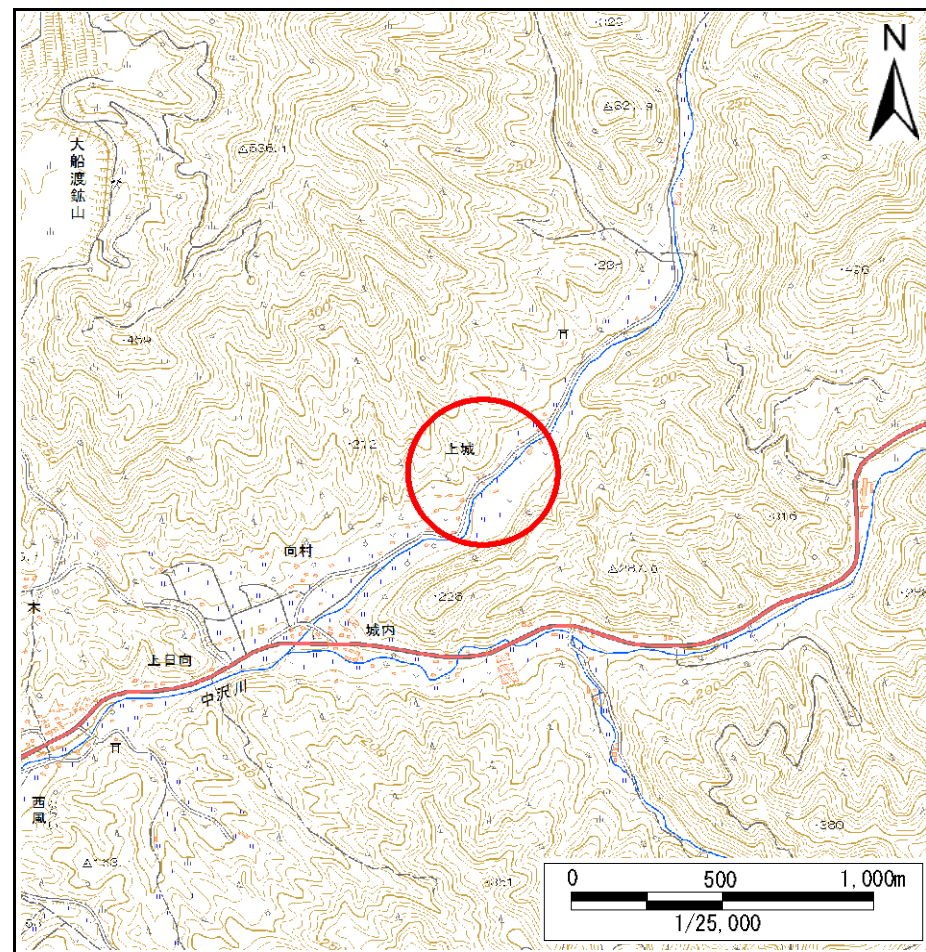
土砂災害防止に関する基礎調査(急傾斜地の崩壊)

表紙 概況、位置図

自然現象の種類	急傾斜地の崩壊
箇所番号	157B1023
箇所名	上城-1
所在地	気仙郡住田町世田米字上城
調査機関	沿岸広域振興局土木部大船渡土木センター



概況図(S=1:200,000)



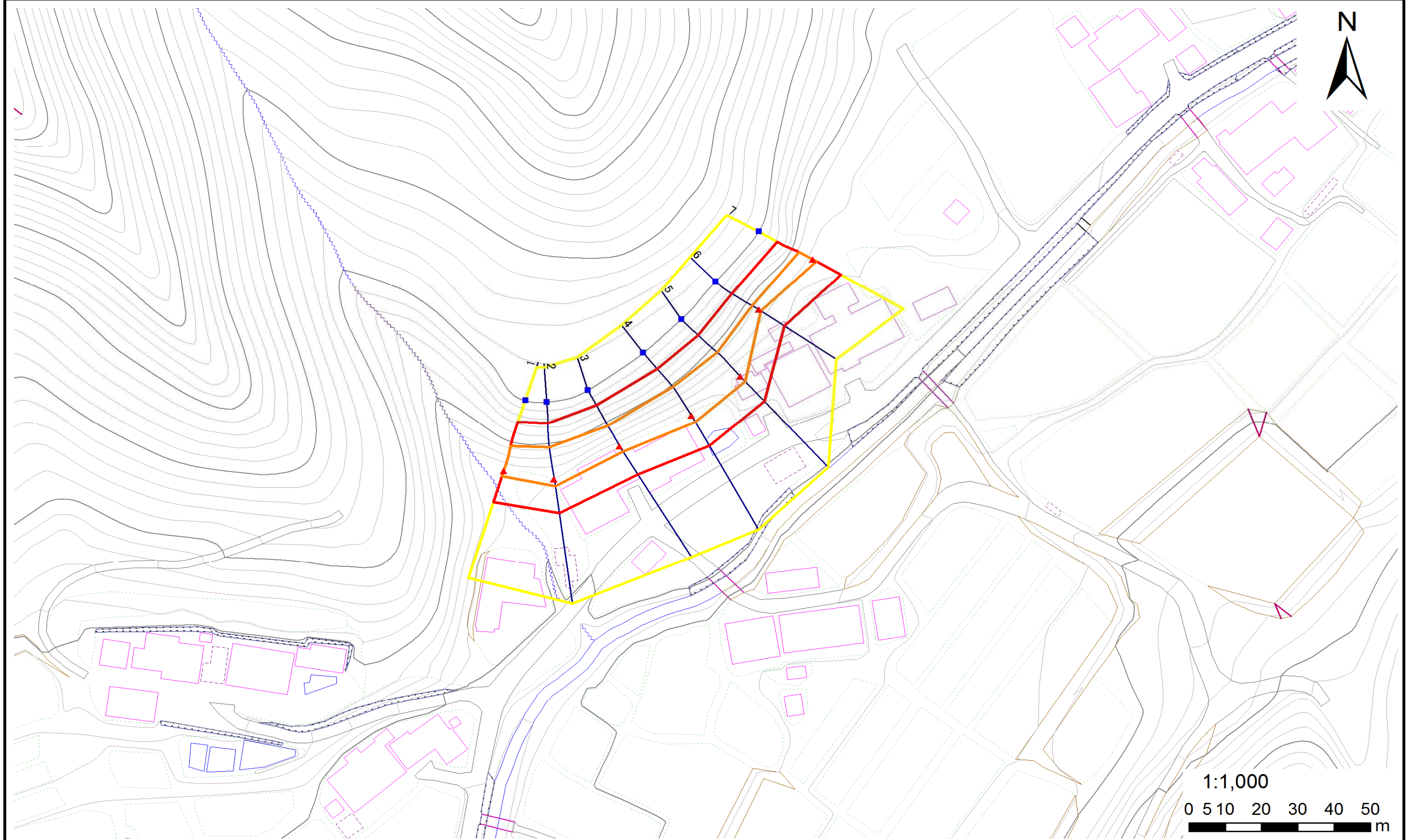
位置図(S=1:25,000)

急傾斜地の崩壊区域調書

様式3-1 危害のおそれのある土地、著しい危害のおそれのある土地の設定図

調査年度 平成28年度

急傾斜地の位置 箇所番号 157B1023 箇所名 上城-1 所在地 気仙郡住田町世田米字上城



凡例		凡例		凡例	
■ 上端	— 横断測線	— 危険のおそれのある土地の区域	— 土石等の移動による力が100kN/m ² を超える範囲	— 土石等の堆積高が3mを超える範囲	
▲ 下端		— 著しい危険のおそれのある土地の区域			

急傾斜地の崩壊区域調書

様式3-2 建築物に作用すると想定される衝撃に関する事項(1/1)

調査年度	平成28年度
------	--------

急傾斜地の位置		箇所番号 157B1023				箇所名 上城-1				所在地 気仙郡住田町世田米字上城						
横断 測線 番号	急傾斜地の下端に隣接する土地								急傾斜地内							
	土石等の移動の高さと力の大きさ				土石等の堆積高さとの大きさ				土石等の移動の高さと力の大きさ				土石等の堆積高さとの大きさ			
	区分	高さ (m)	下端からの距離 (m)	力の大きさ (kN/m ²)	区分	下端からの水平 距離(m)	高さ (m)	力の大きさ (kN/m ²)	区分	高さ (m)	上端からの比高 (m)	力の大きさ (kN/m ²)	区分	上端からの比高 (m)	高さ (m)	力の大きさ (kN/m ²)
1	100kN/m ² を超える	1.00	0.00 ~ 1.63	124.99	3mを超える	— ~ —	—	—	100kN/m ² を超える	1.00	10.53 ~ 16.19	124.99	3mを超える	— ~ —	—	—
	それ以外	1.00	1.63 ~ 9.42	100.00	それ以外	0.00 ~ 9.42	2.37	11.96	それ以外	1.00	5.00 ~ 10.53	100.00	それ以外	5.00 ~ 16.19	2.37	11.96
2	100kN/m ² を超える	1.00	0.00 ~ 2.04	131.52	3mを超える	— ~ —	—	—	100kN/m ² を超える	1.00	10.56 ~ 18.10	131.52	3mを超える	— ~ —	—	—
	それ以外	1.00	2.04 ~ 9.82	100.00	それ以外	0.00 ~ 9.82	2.42	12.24	それ以外	1.00	5.00 ~ 10.56	100.00	それ以外	5.00 ~ 18.10	2.42	12.24
3	100kN/m ² を超える	1.00	0.00 ~ 1.79	127.46	3mを超える	— ~ —	—	—	100kN/m ² を超える	1.00	11.86 ~ 18.76	127.46	3mを超える	— ~ —	—	—
	それ以外	1.00	1.79 ~ 9.57	100.00	それ以外	0.00 ~ 9.57	2.67	13.51	それ以外	1.00	5.00 ~ 11.86	100.00	それ以外	5.00 ~ 18.76	2.67	13.51
4	100kN/m ² を超える	1.00	0.00 ~ 2.16	133.57	3mを超える	— ~ —	—	—	100kN/m ² を超える	1.00	10.64 ~ 18.81	133.57	3mを超える	— ~ —	—	—
	それ以外	1.00	2.16 ~ 9.95	100.00	それ以外	0.00 ~ 9.95	2.46	12.42	それ以外	1.00	5.00 ~ 10.64	100.00	それ以外	5.00 ~ 18.81	2.46	12.42
5	100kN/m ² を超える	1.00	0.00 ~ 1.95	130.12	3mを超える	— ~ —	—	—	100kN/m ² を超える	1.00	10.53 ~ 17.81	130.12	3mを超える	— ~ —	—	—
	それ以外	1.00	1.95 ~ 9.74	100.00	それ以外	0.00 ~ 9.74	2.37	11.98	それ以外	1.00	5.00 ~ 10.53	100.00	それ以外	5.00 ~ 17.81	2.37	11.98
6	100kN/m ² を超える	1.00	0.00 ~ 0.68	110.19	3mを超える	— ~ —	—	—	100kN/m ² を超える	1.00	10.87 ~ 12.82	110.19	3mを超える	— ~ —	—	—
	それ以外	1.00	0.68 ~ 8.47	100.00	それ以外	0.00 ~ 8.47	2.32	11.74	それ以外	1.00	5.00 ~ 10.87	100.00	それ以外	5.00 ~ 12.82	2.32	11.74
7	100kN/m ² を超える	1.00	0.00 ~ 1.20	118.06	3mを超える	— ~ —	—	—	100kN/m ² を超える	1.00	10.69 ~ 14.37	118.06	3mを超える	— ~ —	—	—
	それ以外	1.00	1.20 ~ 8.98	100.00	それ以外	0.00 ~ 8.98	2.28	11.52	それ以外	1.00	5.00 ~ 10.69	100.00	それ以外	5.00 ~ 14.37	2.28	11.52
	100kN/m ² を超える		~		3mを超える	~			100kN/m ² を超える		~		3mを超える	~		
	それ以外		~		それ以外	~			それ以外		~		それ以外	~		
	100kN/m ² を超える		~		3mを超える	~			100kN/m ² を超える		~		3mを超える	~		
	それ以外		~		それ以外	~			それ以外		~		それ以外	~		
	100kN/m ² を超える		~		3mを超える	~			100kN/m ² を超える		~		3mを超える	~		
	それ以外		~		それ以外	~			それ以外		~		それ以外	~		
	100kN/m ² を超える		~		3mを超える	~			100kN/m ² を超える		~		3mを超える	~		
	それ以外		~		それ以外	~			それ以外		~		それ以外	~		
	100kN/m ² を超える		~		3mを超える	~			100kN/m ² を超える		~		3mを超える	~		
	それ以外		~		それ以外	~			それ以外		~		それ以外	~		