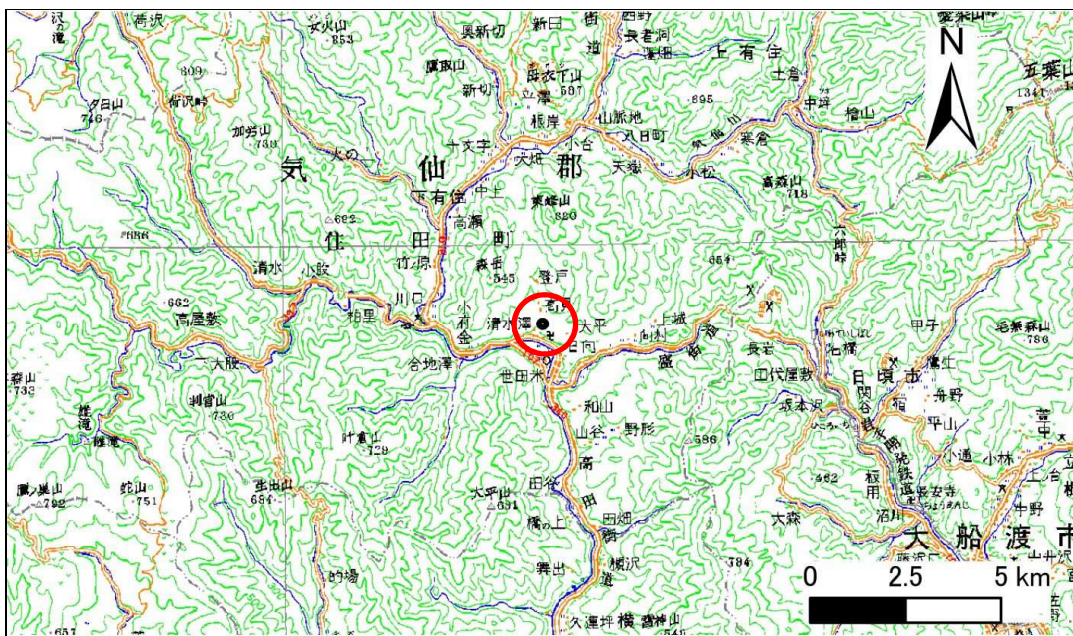


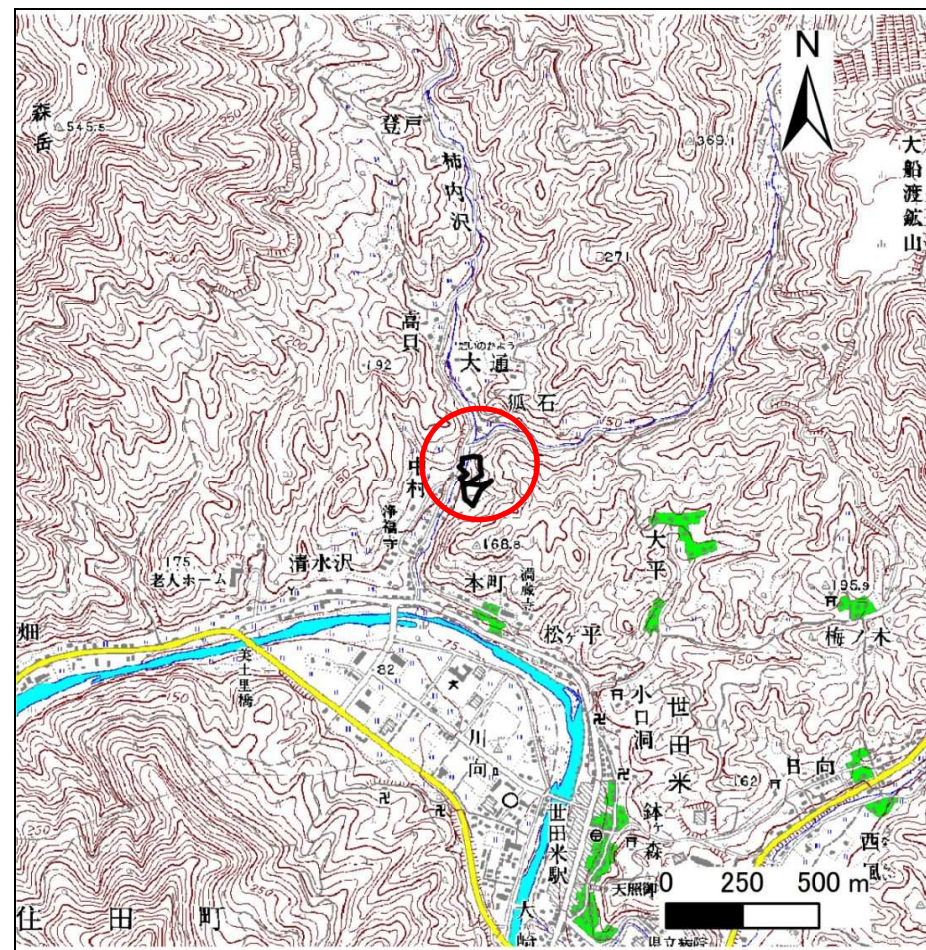
# 土砂災害防止に関する基礎調査(急傾斜地の崩壊)

表紙 概況、位置図

自然現象の種類	急傾斜地の崩壊
箇所番号	157B1019
箇所名	中村-1
所在地	気仙郡住田町世田米字中村
調査機関	沿岸広域振興局土木部大船渡土木センター



位置図(S=1:200,000)



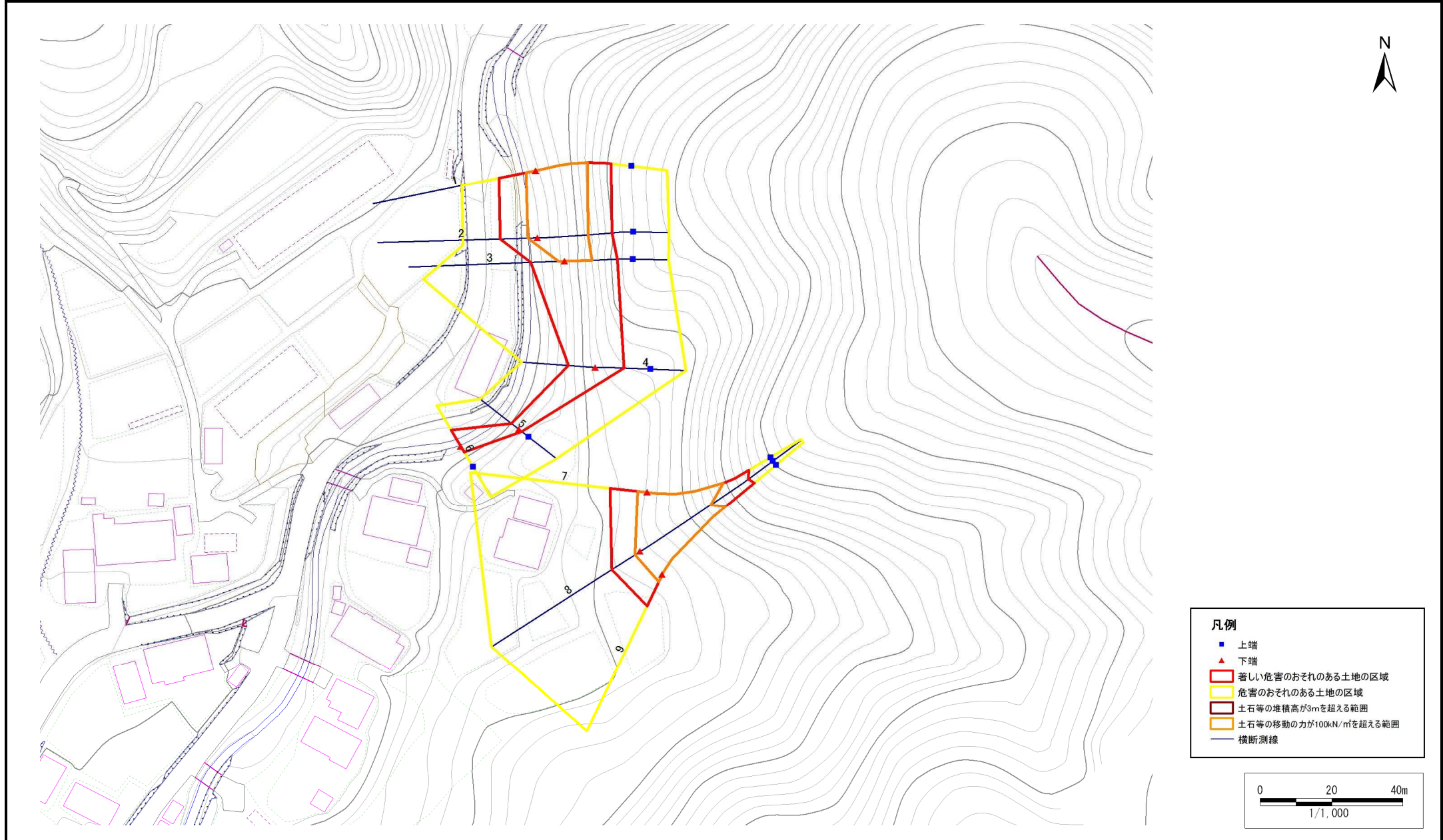
概況図(S=1:25,000)

# 急傾斜地の崩壊区域調書

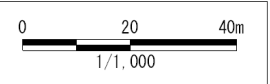
様式3-1 危害のおそれのある土地、著しい危害のおそれのある土地の設定図

調査年度	平成26年度
------	--------

急傾斜地の位置	箇所番号	157B1019	箇所名	中村-1	所在地	気仙郡住田町世田米字中村
---------	------	----------	-----	------	-----	--------------



凡例	
■	上端
▲	下端
■	著しい危害のおそれのある土地の区域
■	危害のおそれのある土地の区域
■	土石等の堆積高が3mを超える範囲
■	土石等の移動の力が100kN/mを超える範囲
—	横断測線



# 急傾斜地の崩壊区域調査

様式3-2 建築物に作用すると想定される衝撃に関する事項(1/1)

調査年度	平成26年度
------	--------

急傾斜地の位置		箇所番号 157B1019			箇所名 中村-1			所在地 気仙郡住田町世田米字中村								
横断 測線 番号	急傾斜地の下端に隣接する土地								急傾斜地内							
	土石等の移動の高さと力の大きさ				土石等の堆積高さとの大きさ				土石等の移動の高さと力の大きさ				土石等の堆積高さとの大きさ			
	区分	高さ (m)	下端からの距離 (m)	力の大きさ (kN/m <sup>2</sup> )	区分	下端からの水平 距離(m)	高さ (m)	力の大きさ (kN/m <sup>2</sup> )	区分	高さ (m)	上端からの比高 (m)	力の大きさ (kN/m <sup>2</sup> )	区分	上端からの比高 (m)	高さ (m)	力の大きさ (kN/m <sup>2</sup> )
1	100kN/m <sup>2</sup> を超える	1.00	0.00 ~ 2.79	144.16	3mを超える	— ~ —	—	—	100kN/m <sup>2</sup> を超える	1.00	10.71 ~ 23.34	144.16	3mを超える	— ~ —	—	—
	それ以外	1.00	2.79 ~ 10.58	100.00	それ以外	0.00 ~ 10.58	2.83	15.14	それ以外	1.00	5.00 ~ 10.71	100.00	それ以外	5.00 ~ 23.34	2.83	15.14
2	100kN/m <sup>2</sup> を超える	1.00	0.00 ~ 2.69	142.35	3mを超える	— ~ —	—	—	100kN/m <sup>2</sup> を超える	1.00	10.61 ~ 22.44	142.35	3mを超える	— ~ —	—	—
	それ以外	1.00	2.69 ~ 10.47	100.00	それ以外	0.00 ~ 10.47	2.79	14.94	それ以外	1.00	5.00 ~ 10.61	100.00	それ以外	5.00 ~ 22.44	2.79	14.94
3	100kN/m <sup>2</sup> を超える	1.00	0.00 ~ 1.85	128.49	3mを超える	0.00 ~ 0.27	3.20	17.10	100kN/m <sup>2</sup> を超える	1.00	13.25 ~ 21.91	128.49	3mを超える	20.00 ~ 21.91	3.20	17.10
	それ以外	1.00	1.85 ~ 9.64	100.00	それ以外	0.27 ~ 9.64	3.00	16.05	それ以外	1.00	5.00 ~ 13.25	100.00	それ以外	5.00 ~ 20.00	3.00	16.05
4	100kN/m <sup>2</sup> を超える	—	— ~ —	—	3mを超える	— ~ —	—	—	100kN/m <sup>2</sup> を超える	—	— ~ —	—	3mを超える	— ~ —	—	—
	それ以外	1.00	0.00 ~ 7.60	97.26	それ以外	0.00 ~ 7.60	2.06	11.02	それ以外	1.00	5.00 ~ 10.40	97.26	それ以外	5.00 ~ 10.40	2.06	11.02
5	100kN/m <sup>2</sup> を超える	—	— ~ —	—	3mを超える	— ~ —	—	—	100kN/m <sup>2</sup> を超える	—	— ~ —	—	3mを超える	— ~ —	—	—
	それ以外	1.00	0.00 ~ 2.68	35.08	それ以外	0.00 ~ 2.68	2.62	14.01	それ以外	1.00	5.00 ~ 7.00	35.08	それ以外	5.00 ~ 7.00	2.62	14.01
6	100kN/m <sup>2</sup> を超える	—	— ~ —	—	3mを超える	— ~ —	—	—	100kN/m <sup>2</sup> を超える	—	— ~ —	—	3mを超える	— ~ —	—	—
	それ以外	1.00	0.00 ~ 5.49	68.51	それ以外	0.00 ~ 5.49	1.99	10.64	それ以外	1.00	5.00 ~ 6.80	68.51	それ以外	5.00 ~ 6.80	1.99	10.64
7	100kN/m <sup>2</sup> を超える	1.00	0.00 ~ 2.70	142.62	3mを超える	— ~ —	—	—	100kN/m <sup>2</sup> を超える	1.00	10.70 ~ 26.00	142.62	3mを超える	— ~ —	—	—
	それ以外	1.00	2.70 ~ 10.49	100.00	それ以外	0.00 ~ 10.49	2.93	15.68	それ以外	1.00	5.00 ~ 10.70	100.00	それ以外	5.00 ~ 26.00	2.93	15.68
8	100kN/m <sup>2</sup> を超える	1.00	0.00 ~ 1.70	126.00	3mを超える	— ~ —	—	—	100kN/m <sup>2</sup> を超える	1.00	12.58 ~ 26.52	126.00	3mを超える	— ~ —	—	—
	それ以外	1.00	1.70 ~ 9.48	100.00	それ以外	0.00 ~ 9.48	2.70	14.44	それ以外	1.00	5.00 ~ 12.58	100.00	それ以外	5.00 ~ 26.52	2.70	14.44
9	100kN/m <sup>2</sup> を超える	1.00	0.00 ~ 2.22	134.59	3mを超える	— ~ —	—	—	100kN/m <sup>2</sup> を超える	1.00	11.59 ~ 28.20	134.59	3mを超える	— ~ —	—	—
	それ以外	1.00	2.22 ~ 10.01	100.00	それ以外	0.00 ~ 10.01	2.78	14.87	それ以外	1.00	5.00 ~ 11.59	100.00	それ以外	5.00 ~ 28.20	2.78	14.87
	100kN/m <sup>2</sup> を超える		~		3mを超える	~			100kN/m <sup>2</sup> を超える		~		3mを超える	~		
	それ以外		~		それ以外	~			それ以外		~		それ以外	~		
	100kN/m <sup>2</sup> を超える		~		3mを超える	~			100kN/m <sup>2</sup> を超える		~		3mを超える	~		
	それ以外		~		それ以外	~			それ以外		~		それ以外	~		
	100kN/m <sup>2</sup> を超える		~		3mを超える	~			100kN/m <sup>2</sup> を超える		~		3mを超える	~		
	それ以外		~		それ以外	~			それ以外		~		それ以外	~		
	100kN/m <sup>2</sup> を超える		~		3mを超える	~			100kN/m <sup>2</sup> を超える		~		3mを超える	~		
	それ以外		~		それ以外	~			それ以外		~		それ以外	~		