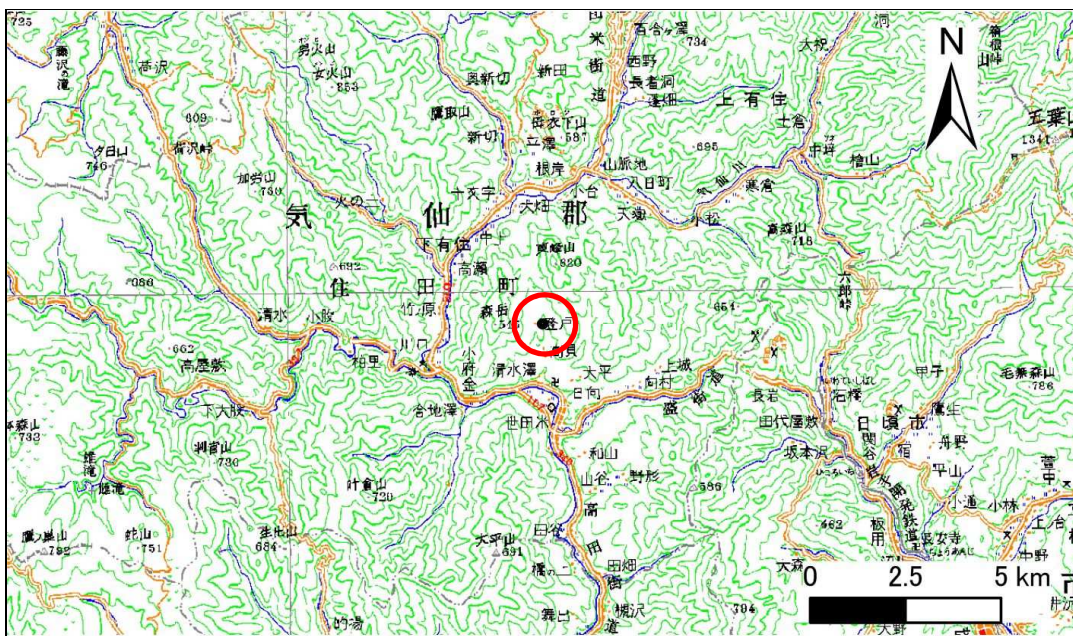


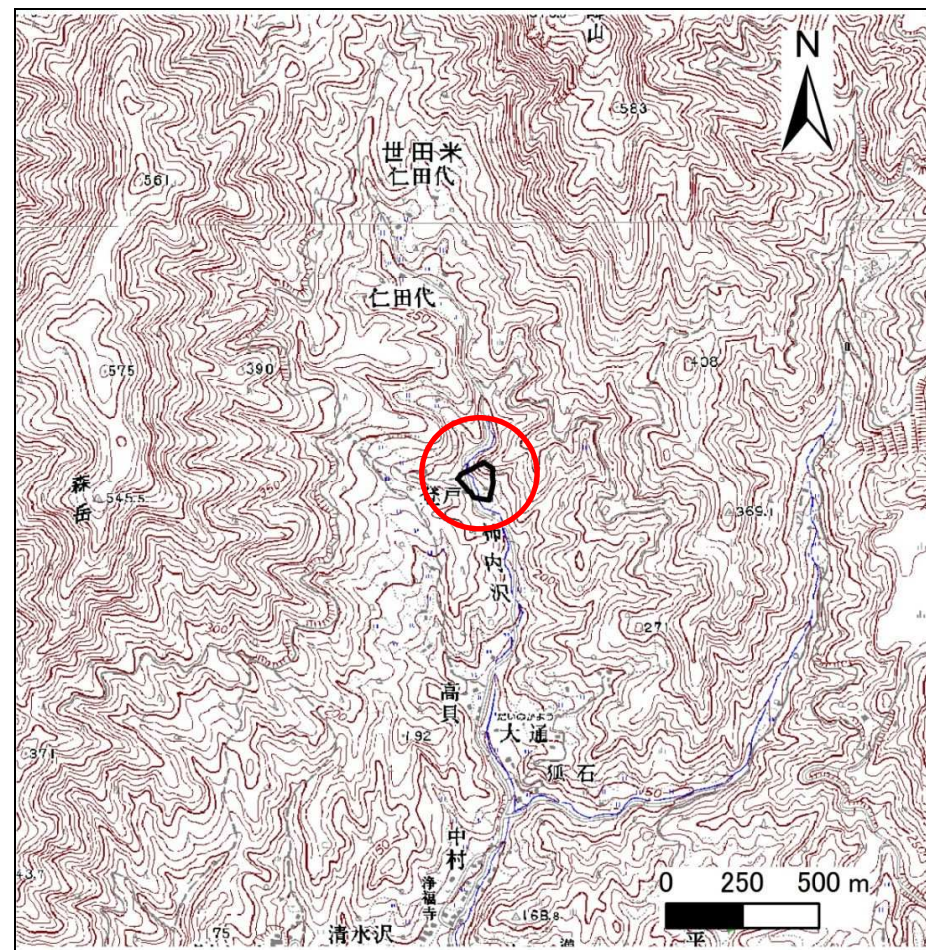
土砂災害防止に関する基礎調査(急傾斜地の崩壊)

表紙 概況、位置図

自然現象の種類	急傾斜地の崩壊
箇所番号	157B1011
箇所名	仁田代-1
所在地	気仙郡住田町世田米字仁田代
調査機関	沿岸広域振興局土木部大船渡土木センター



位置図(S=1:200,000)



概況図(S=1:25,000)

急傾斜地の崩壊区域調書

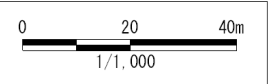
様式3-1 危害のおそれのある土地、著しい危害のおそれのある土地の設定図

調査年度	平成26年度
------	--------

急傾斜地の位置	箇所番号	157B1011	箇所名	仁田代-1	所在地	気仙郡住田町世田米字仁田代
---------	------	----------	-----	-------	-----	---------------



凡例	
■	上端
▲	下端
□ (Red)	著しい危害のおそれのある土地の区域
□ (Yellow)	危害のおそれのある土地の区域
□ (Brown)	土石等の堆積高が3mを超える範囲
□ (Orange)	土石等の移動の力が100kN/mを超える範囲
— (Blue)	横断測線



急傾斜地の崩壊区域調査

様式3-2 建築物に作用すると想定される衝撃に関する事項(1/1)

調査年度	平成26年度
------	--------

急傾斜地の位置		箇所番号 157B1011				箇所名 仁田代-1				所在地 気仙郡住田町世田米字仁田代						
横断 測線 番号	急傾斜地の下端に隣接する土地								急傾斜地内							
	土石等の移動の高さと力の大きさ				土石等の堆積高さとの大きさ				土石等の移動の高さと力の大きさ				土石等の堆積高さとの大きさ			
	区分	高さ (m)	下端からの距離 (m)	力の大きさ (kN/m ²)	区分	下端からの水平 距離(m)	高さ (m)	力の大きさ (kN/m ²)	区分	高さ (m)	上端からの比高 (m)	力の大きさ (kN/m ²)	区分	上端からの比高 (m)	高さ (m)	力の大きさ (kN/m ²)
1	100kN/m ² を超える	1.00	0.00 ~ 3.60	158.28	3mを超える	0.00 ~ 0.62	3.36	17.96	100kN/m ² を超える	1.00	10.87 ~ 34.51	158.28	3mを超える	25.00 ~ 34.51	3.36	17.96
	それ以外	1.00	3.60 ~ 11.39	100.00	それ以外	0.62 ~ 11.39	3.00	16.05	それ以外	1.00	5.00 ~ 10.87	100.00	それ以外	5.00 ~ 25.00	3.00	16.05
2	100kN/m ² を超える	1.00	0.00 ~ 3.37	154.22	3mを超える	0.00 ~ 0.38	3.20	17.14	100kN/m ² を超える	1.00	10.55 ~ 31.39	154.22	3mを超える	25.00 ~ 31.39	3.20	17.14
	それ以外	1.00	3.37 ~ 11.16	100.00	それ以外	0.38 ~ 11.16	3.00	16.05	それ以外	1.00	5.00 ~ 10.55	100.00	それ以外	5.00 ~ 25.00	3.00	16.05
3	100kN/m ² を超える	1.00	0.00 ~ 3.62	158.50	3mを超える	0.00 ~ 0.40	3.22	17.21	100kN/m ² を超える	1.00	10.56 ~ 37.01	158.50	3mを超える	25.00 ~ 37.01	3.22	17.21
	それ以外	1.00	3.62 ~ 11.40	100.00	それ以外	0.40 ~ 11.40	3.00	16.05	それ以外	1.00	5.00 ~ 10.56	100.00	それ以外	5.00 ~ 25.00	3.00	16.05
4	100kN/m ² を超える	1.00	0.00 ~ 2.54	139.81	3mを超える	— ~ —	—	—	100kN/m ² を超える	1.00	11.31 ~ 32.02	139.81	3mを超える	— ~ —	—	—
	それ以外	1.00	2.54 ~ 10.32	100.00	それ以外	0.00 ~ 10.32	2.91	15.57	それ以外	1.00	5.00 ~ 11.31	100.00	それ以外	5.00 ~ 32.02	2.91	15.57
5	100kN/m ² を超える	1.00	0.00 ~ 2.17	133.75	3mを超える	— ~ —	—	—	100kN/m ² を超える	1.00	12.14 ~ 35.84	133.75	3mを超える	— ~ —	—	—
	それ以外	1.00	2.17 ~ 9.96	100.00	それ以外	0.00 ~ 9.96	2.83	15.12	それ以外	1.00	5.00 ~ 12.14	100.00	それ以外	5.00 ~ 35.84	2.83	15.12
6	100kN/m ² を超える	1.00	0.00 ~ 1.95	130.12	3mを超える	— ~ —	—	—	100kN/m ² を超える	1.00	12.14 ~ 28.16	130.12	3mを超える	— ~ —	—	—
	それ以外	1.00	1.95 ~ 9.74	100.00	それ以外	0.00 ~ 9.74	2.73	14.60	それ以外	1.00	5.00 ~ 12.14	100.00	それ以外	5.00 ~ 28.16	2.73	14.60
	100kN/m ² を超える		~		3mを超える	~			100kN/m ² を超える		~		3mを超える	~		
	それ以外		~		それ以外	~			それ以外		~		それ以外	~		
	100kN/m ² を超える		~		3mを超える	~			100kN/m ² を超える		~		3mを超える	~		
	それ以外		~		それ以外	~			それ以外		~		それ以外	~		
	100kN/m ² を超える		~		3mを超える	~			100kN/m ² を超える		~		3mを超える	~		
	それ以外		~		それ以外	~			それ以外		~		それ以外	~		
	100kN/m ² を超える		~		3mを超える	~			100kN/m ² を超える		~		3mを超える	~		
	それ以外		~		それ以外	~			それ以外		~		それ以外	~		
	100kN/m ² を超える		~		3mを超える	~			100kN/m ² を超える		~		3mを超える	~		
	それ以外		~		それ以外	~			それ以外		~		それ以外	~		
	100kN/m ² を超える		~		3mを超える	~			100kN/m ² を超える		~		3mを超える	~		
	それ以外		~		それ以外	~			それ以外		~		それ以外	~		