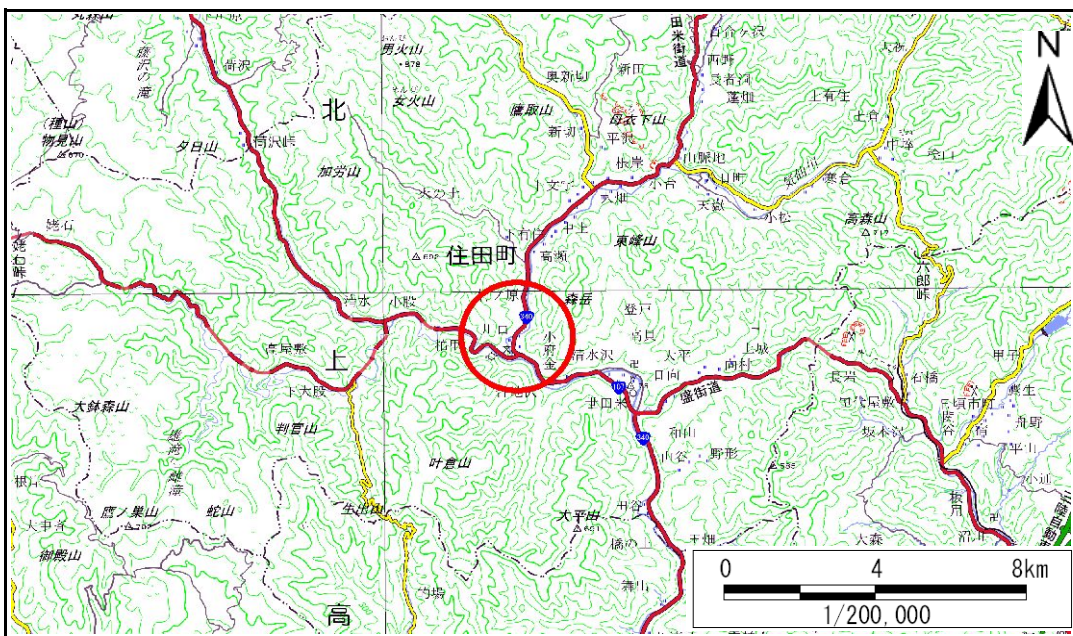


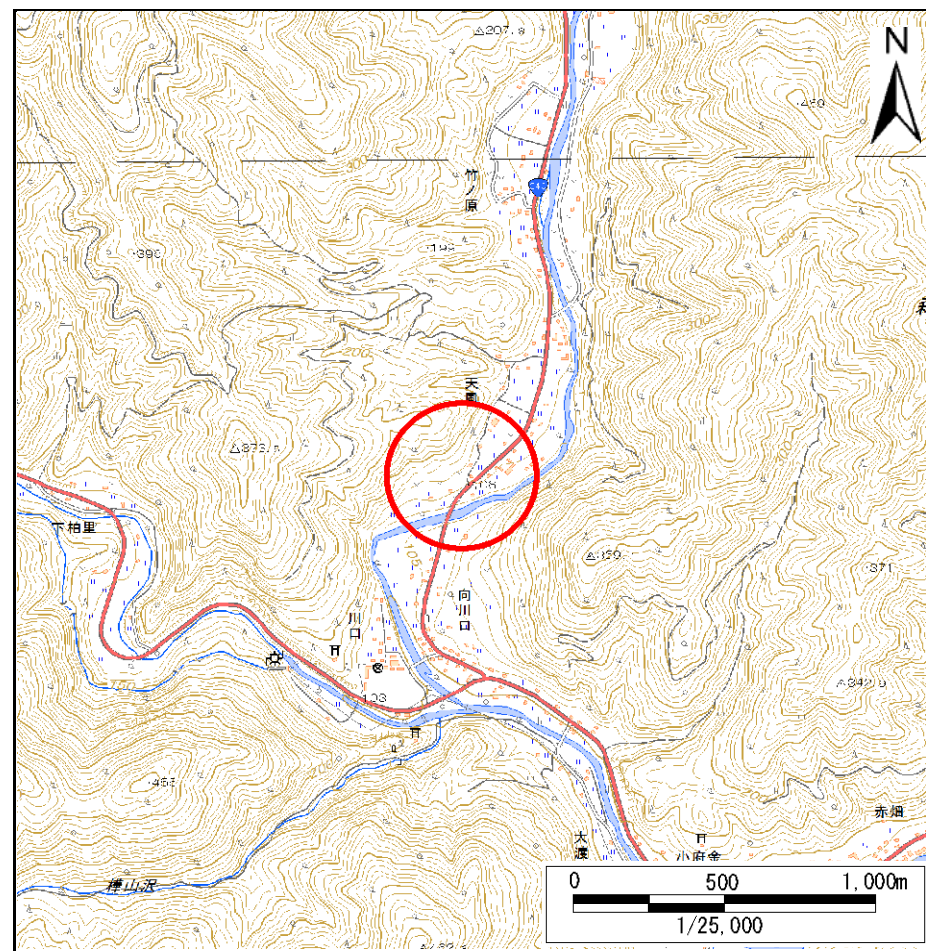
# 土砂災害防止に関する基礎調査(急傾斜地の崩壊)

表紙 概況、位置図

自然現象の種類	急傾斜地の崩壊
箇所番号	157B1009
箇所名	天風-6
所在地	気仙郡住田町世田米字天風
調査機関	沿岸広域振興局土木部大船渡土木センター



概況図(S=1:200,000)



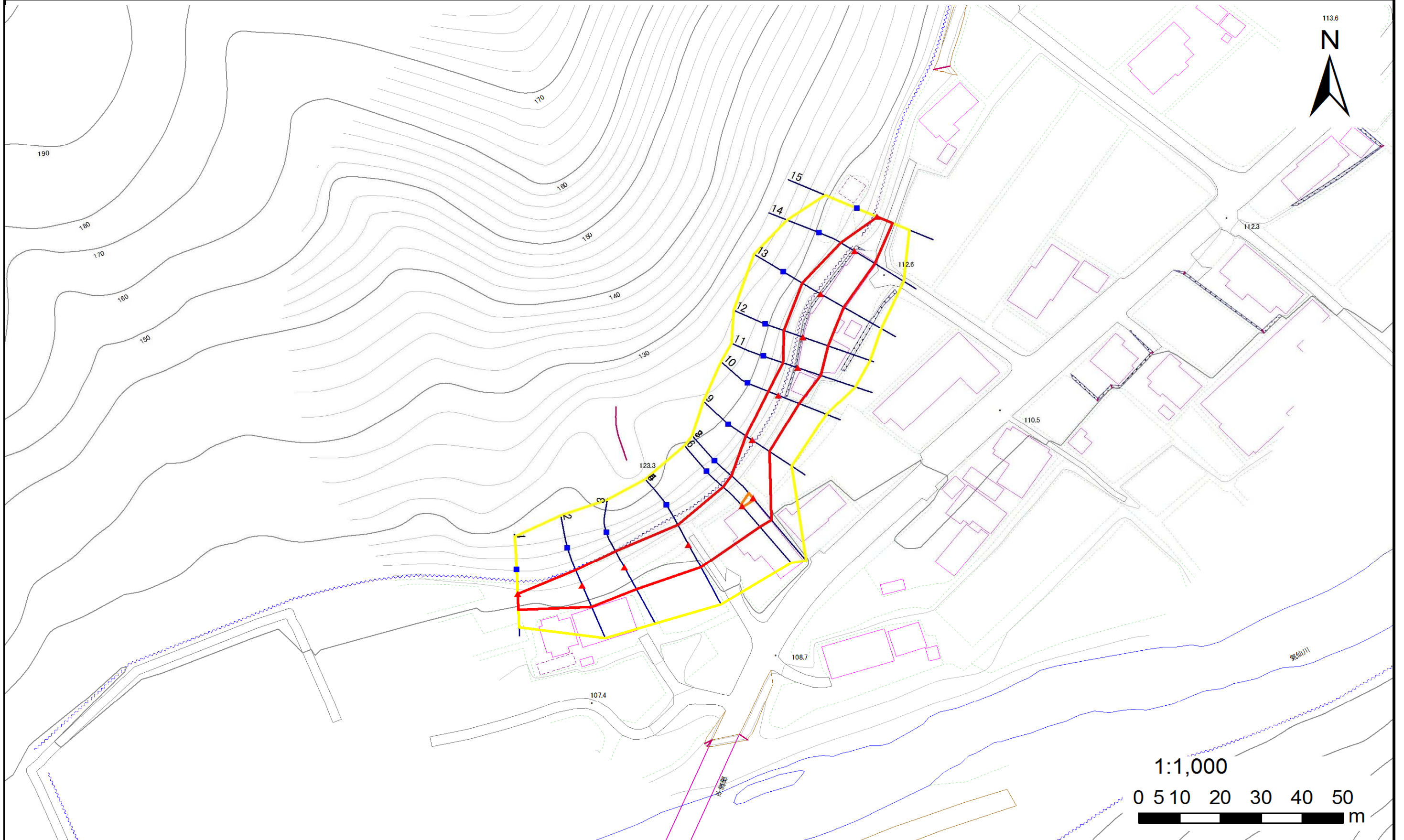
位置図(S=1:25,000)

# 急傾斜地の崩壊区域調書

様式3-1 危害のおそれのある土地、著しい危害のおそれのある土地の設定図

調査年度 平成28年度

急傾斜地の位置	箇所番号	箇所名	所在地
	157B1009	天風-6	気仙郡住田町世田米字天風



凡例	■ 上端	— 横断測線	— 危害のおそれのある土地の区域	— 土石等の移動による力が100kN/m <sup>2</sup> を超える範囲
	▲ 下端		— 著しい危害のおそれのある土地の区域	— 土石等の堆積高が3mを超える範囲

## 急傾斜地の崩壊区域調査

様式3-2 建築物に作用すると想定される衝撃に関する事項(1/2)

調査年度 平成28年度

急傾斜地の位置		箇所番号		157B1009		箇所名		天風-6		所在地		気仙郡住田町世田米字天風				
横断 測線 番号	急傾斜地の下端に隣接する土地								急傾斜地内							
	土石等の移動の高さと力の大きさ				土石等の堆積高さとの大きさ				土石等の移動の高さと力の大きさ				土石等の堆積高さとの大きさ			
	区分	高さ (m)	下端からの距離 (m)	力の大きさ (kN/m <sup>2</sup> )	区分	下端からの水平 距離(m)	高さ (m)	力の大きさ (kN/m <sup>2</sup> )	区分	高さ (m)	上端からの比高 (m)	力の大きさ (kN/m <sup>2</sup> )	区分	上端からの比高 (m)	高さ (m)	力の大きさ (kN/m <sup>2</sup> )
1	100kN/m <sup>2</sup> を超える	—	— ~ —	—	3mを超える	— ~ —	—	—	100kN/m <sup>2</sup> を超える	—	— ~ —	—	3mを超える	— ~ —	—	—
	それ以外	1.00	0.00 ~ 4.76	59.28	それ以外	0.00 ~ 0.00	1.68	8.49	それ以外	1.00	5.00 ~ 5.00	59.28	それ以外	5.00 ~ 5.00	1.68	8.49
2	100kN/m <sup>2</sup> を超える	—	— ~ —	—	3mを超える	— ~ —	—	—	100kN/m <sup>2</sup> を超える	—	— ~ —	—	3mを超える	— ~ —	—	—
	それ以外	1.00	0.00 ~ 6.89	87.24	それ以外	0.00 ~ 0.00	1.70	8.60	それ以外	1.00	5.00 ~ 8.55	87.24	それ以外	5.00 ~ 8.55	1.70	8.60
3	100kN/m <sup>2</sup> を超える	—	— ~ —	—	3mを超える	— ~ —	—	—	100kN/m <sup>2</sup> を超える	—	— ~ —	—	3mを超える	— ~ —	—	—
	それ以外	1.00	0.00 ~ 7.34	93.63	それ以外	0.00 ~ 7.34	1.80	9.10	それ以外	1.00	5.00 ~ 9.49	93.63	それ以外	5.00 ~ 9.49	1.80	9.10
4	100kN/m <sup>2</sup> を超える	—	— ~ —	—	3mを超える	— ~ —	—	—	100kN/m <sup>2</sup> を超える	—	— ~ —	—	3mを超える	— ~ —	—	—
	それ以外	1.00	0.00 ~ 7.60	97.30	それ以外	0.00 ~ 7.60	2.15	10.88	それ以外	1.00	5.00 ~ 10.08	97.30	それ以外	5.00 ~ 10.08	2.15	10.88
5	100kN/m <sup>2</sup> を超える	—	— ~ —	—	3mを超える	— ~ —	—	—	100kN/m <sup>2</sup> を超える	—	— ~ —	—	3mを超える	— ~ —	—	—
	それ以外	1.00	0.00 ~ 7.60	97.30	それ以外	0.00 ~ 0.00	1.74	8.82	それ以外	1.00	5.00 ~ 10.08	97.30	それ以外	5.00 ~ 10.08	1.74	8.82
6	100kN/m <sup>2</sup> を超える	1.00	0.00 ~ 0.19	102.77	3mを超える	— ~ —	—	—	100kN/m <sup>2</sup> を超える	1.00	10.54 ~ 11.05	102.77	3mを超える	— ~ —	—	—
	それ以外	1.00	0.19 ~ 7.97	100.00	それ以外	0.00 ~ 0.00	1.75	8.85	それ以外	1.00	5.00 ~ 10.54	100.00	それ以外	5.00 ~ 11.05	1.75	8.85
7	100kN/m <sup>2</sup> を超える	1.00	0.00 ~ 0.55	108.15	3mを超える	— ~ —	—	—	100kN/m <sup>2</sup> を超える	1.00	10.53 ~ 12.08	108.15	3mを超える	— ~ —	—	—
	それ以外	1.00	0.55 ~ 8.33	100.00	それ以外	0.00 ~ 0.00	1.76	8.91	それ以外	1.00	5.00 ~ 10.53	100.00	それ以外	5.00 ~ 12.08	1.76	8.91
8	100kN/m <sup>2</sup> を超える	1.00	0.00 ~ 0.55	108.15	3mを超える	— ~ —	—	—	100kN/m <sup>2</sup> を超える	1.00	10.53 ~ 12.08	108.15	3mを超える	— ~ —	—	—
	それ以外	1.00	0.55 ~ 8.33	100.00	それ以外	0.00 ~ 8.33	2.18	11.00	それ以外	1.00	5.00 ~ 10.53	100.00	それ以外	5.00 ~ 12.08	2.18	11.00
9	100kN/m <sup>2</sup> を超える	—	— ~ —	—	3mを超える	— ~ —	—	—	100kN/m <sup>2</sup> を超える	—	— ~ —	—	3mを超える	— ~ —	—	—
	それ以外	1.00	0.00 ~ 5.97	74.83	それ以外	0.00 ~ 5.97	1.81	9.13	それ以外	1.00	5.00 ~ 6.85	74.83	それ以外	5.00 ~ 6.85	1.81	9.13
10	100kN/m <sup>2</sup> を超える	—	— ~ —	—	3mを超える	— ~ —	—	—	100kN/m <sup>2</sup> を超える	—	— ~ —	—	3mを超える	— ~ —	—	—
	それ以外	1.00	0.00 ~ 6.35	79.84	それ以外	0.00 ~ 0.00	1.76	8.91	それ以外	1.00	5.00 ~ 7.44	79.84	それ以外	5.00 ~ 7.44	1.76	8.91
11	100kN/m <sup>2</sup> を超える	—	— ~ —	—	3mを超える	— ~ —	—	—	100kN/m <sup>2</sup> を超える	—	— ~ —	—	3mを超える	— ~ —	—	—
	それ以外	1.00	0.00 ~ 6.98	88.47	それ以外	0.00 ~ 6.98	1.83	9.26	それ以外	1.00	5.00 ~ 8.78	88.47	それ以外	5.00 ~ 8.78	1.83	9.26
12	100kN/m <sup>2</sup> を超える	—	— ~ —	—	3mを超える	— ~ —	—	—	100kN/m <sup>2</sup> を超える	—	— ~ —	—	3mを超える	— ~ —	—	—
	それ以外	1.00	0.00 ~ 7.55	96.63	それ以外	0.00 ~ 7.55	2.30	11.65	それ以外	1.00	5.00 ~ 10.21	96.63	それ以外	5.00 ~ 10.21	2.30	11.65
13	100kN/m <sup>2</sup> を超える	—	— ~ —	—	3mを超える	— ~ —	—	—	100kN/m <sup>2</sup> を超える	—	— ~ —	—	3mを超える	— ~ —	—	—
	それ以外	1.00	0.00 ~ 7.59	97.24	それ以外	0.00 ~ 7.59	2.20	11.14	それ以外	1.00	5.00 ~ 10.06	97.24	それ以外	5.00 ~ 10.06	2.20	11.14
14	100kN/m <sup>2</sup> を超える	—	— ~ —	—	3mを超える	— ~ —	—	—	100kN/m <sup>2</sup> を超える	—	— ~ —	—	3mを超える	— ~ —	—	—
	それ以外	1.00	0.00 ~ 6.83	86.40	それ以外	0.00 ~ 0.00	1.72	8.67	それ以外	1.00	5.00 ~ 8.39	86.40	それ以外	5.00 ~ 8.39	1.72	8.67
15	100kN/m <sup>2</sup> を超える	—	— ~ —	—	3mを超える	— ~ —	—	—	100kN/m <sup>2</sup> を超える	—	— ~ —	—	3mを超える	— ~ —	—	—
	それ以外	1.00	0.00 ~ 4.75	59.19	それ以外	0.00 ~ 4.75	1.78	9.01	それ以外	1.00	5.00 ~ 5.00	59.19	それ以外	5.00 ~ 5.00	1.78	9.01