

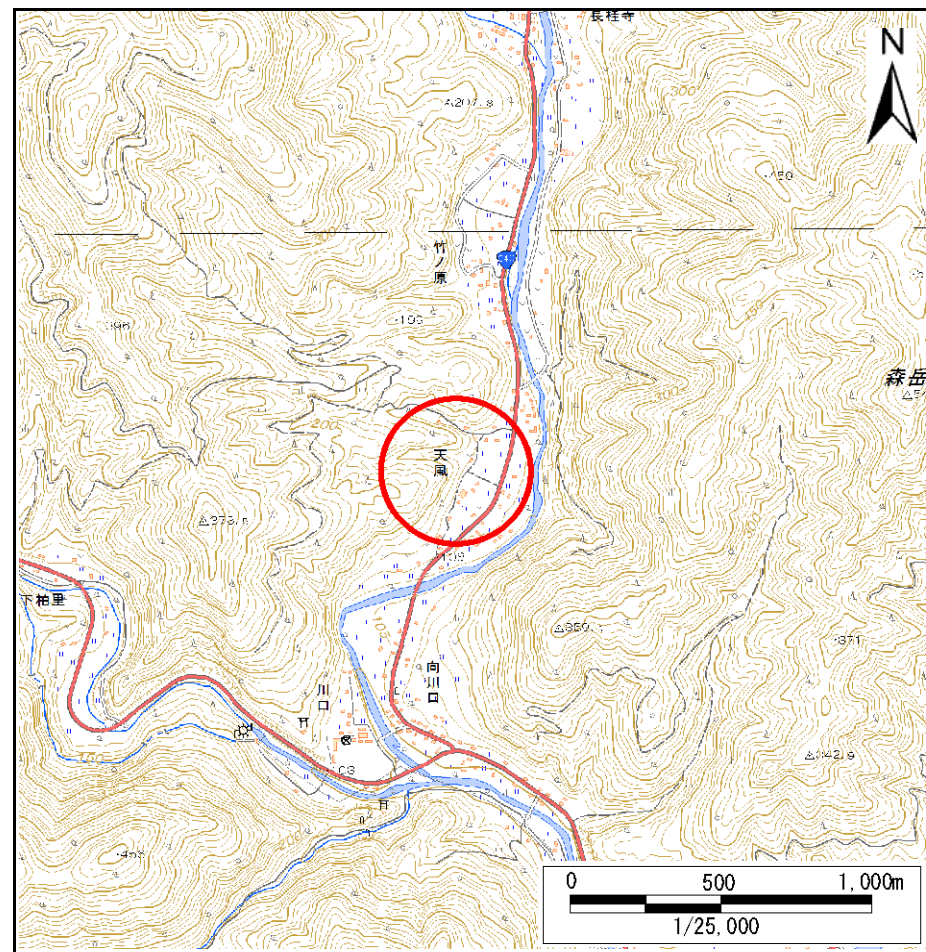
土砂災害防止に関する基礎調査(急傾斜地の崩壊)

表紙 概況、位置図

自然現象の種類	急傾斜地の崩壊
箇所番号	157B1008
箇所名	天風-5
所在地	気仙郡住田町世田米字天風
調査機関	沿岸広域振興局土木部大船渡土木センター



概況図(S=1:200,000)



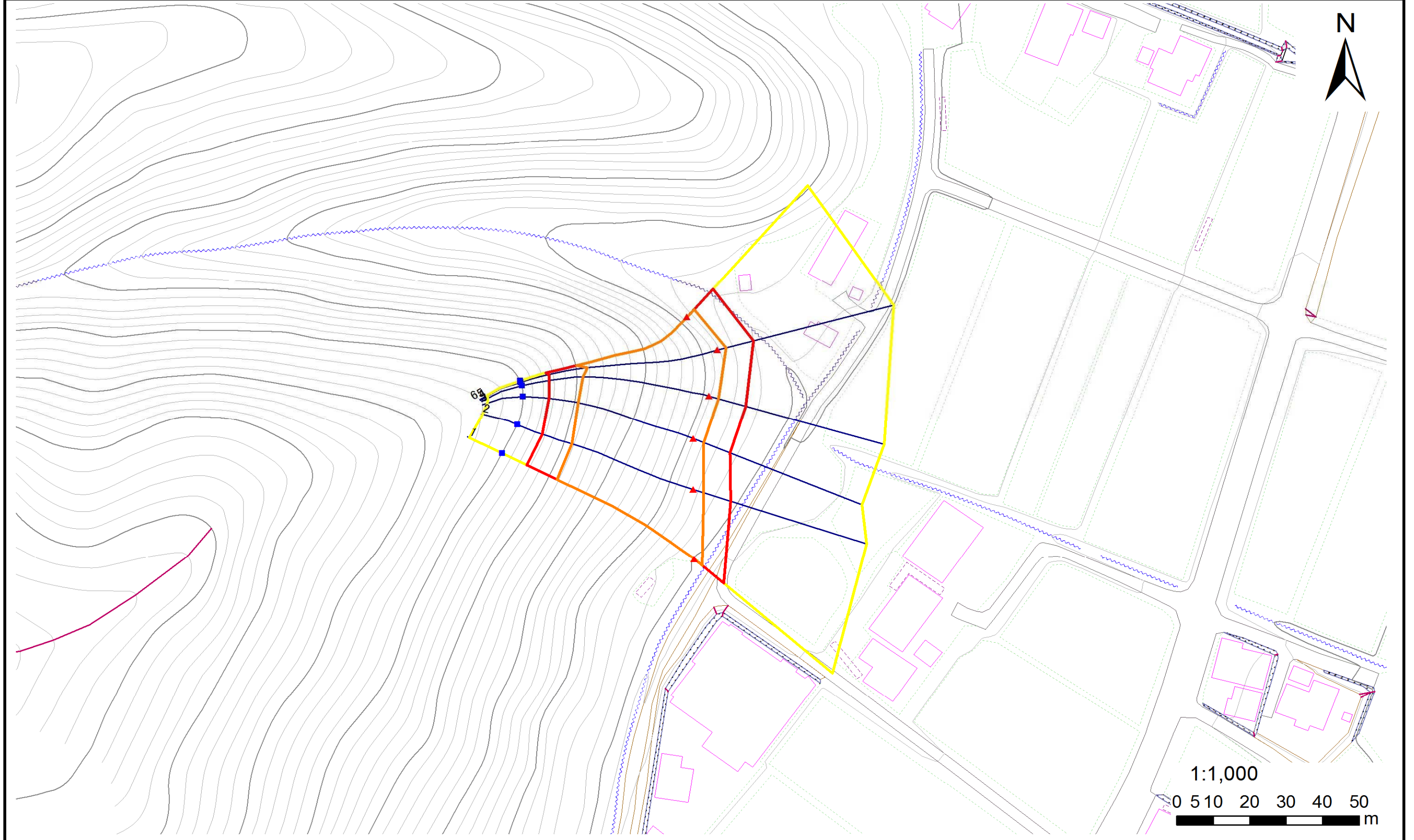
位置図(S=1:25,000)

急傾斜地の崩壊区域調書

様式3-1 危害のおそれのある土地、著しい危害のおそれのある土地の設定図

調査年度 平成28年度

急傾斜地の位置	箇所番号	箇所名	所在地
	157B1008	天風-5	気仙郡住田町世田米字天風



凡例	■ 上端	— 横断測線	— 危害のおそれのある土地の区域	— 土石等の移動による力が100kN/m ² を超える範囲
	▲ 下端		— 著しい危害のおそれのある土地の区域	— 土石等の堆積高が3mを超える範囲

急傾斜地の崩壊区域調査

様式3-2 建築物に作用すると想定される衝撃に関する事項(1/1)

調査年度

平成28年度

急傾斜地の位置		箇所番号		157B1008		箇所名		天風-5		所在地		気仙郡住田町世田米字天風				
横断 測線 番号	急傾斜地の下端に隣接する土地								急傾斜地内							
	土石等の移動の高さと力の大きさ				土石等の堆積高さとの大きさ				土石等の移動の高さと力の大きさ				土石等の堆積高さとの大きさ			
	区分	高さ (m)	下端からの距離 (m)	力の大きさ (kN/m ²)	区分	下端からの水平 距離(m)	高さ (m)	力の大きさ (kN/m ²)	区分	高さ (m)	上端からの比高 (m)	力の大きさ (kN/m ²)	区分	上端からの比高 (m)	高さ (m)	力の大きさ (kN/m ²)
1	100kN/m ² を超える	1.00	0.00 ~ 2.88	145.71	3mを超える	0.00 ~ 0.94	3.41	17.25	100kN/m ² を超える	1.00	11.08 ~ 40.00	145.71	3mを超える	40.00 ~ 40.00	3.41	17.25
	それ以外	1.00	2.88 ~ 10.67	100.00	それ以外	0.94 ~ 10.67	3.00	15.16	それ以外	1.00	5.00 ~ 11.08	100.00	それ以外	5.00 ~ 40.00	3.00	15.16
2	100kN/m ² を超える	1.00	0.00 ~ 2.97	147.15	3mを超える	— ~ —	—	—	100kN/m ² を超える	1.00	10.86 ~ 35.17	147.15	3mを超える	— ~ —	—	—
	それ以外	1.00	2.97 ~ 10.75	100.00	それ以外	0.00 ~ 10.75	2.99	15.10	それ以外	1.00	5.00 ~ 10.86	100.00	それ以外	5.00 ~ 35.17	2.99	15.10
3	100kN/m ² を超える	1.00	0.00 ~ 3.09	149.18	3mを超える	0.00 ~ 0.06	3.03	15.31	100kN/m ² を超える	1.00	10.71 ~ 34.00	149.18	3mを超える	30.00 ~ 34.00	3.03	15.31
	それ以外	1.00	3.09 ~ 10.87	100.00	それ以外	0.06 ~ 10.87	3.00	15.16	それ以外	1.00	5.00 ~ 10.71	100.00	それ以外	5.00 ~ 30.00	3.00	15.16
4	100kN/m ² を超える	1.00	0.00 ~ 2.72	142.93	3mを超える	— ~ —	—	—	100kN/m ² を超える	1.00	11.13 ~ 34.00	142.93	3mを超える	— ~ —	—	—
	それ以外	1.00	2.72 ~ 10.51	100.00	それ以外	0.00 ~ 10.51	2.94	14.84	それ以外	1.00	5.00 ~ 11.13	100.00	それ以外	5.00 ~ 34.00	2.94	14.84
5	100kN/m ² を超える	1.00	0.00 ~ 2.39	137.36	3mを超える	— ~ —	—	—	100kN/m ² を超える	1.00	11.65 ~ 34.00	137.36	3mを超える	— ~ —	—	—
	それ以外	1.00	2.39 ~ 10.18	100.00	それ以外	0.00 ~ 10.18	2.87	14.51	それ以外	1.00	5.00 ~ 11.65	100.00	それ以外	5.00 ~ 34.00	2.87	14.51
6	100kN/m ² を超える	1.00	0.00 ~ 2.91	146.12	3mを超える	— ~ —	—	—	100kN/m ² を超える	1.00	10.89 ~ 34.00	146.12	3mを超える	— ~ —	—	—
	それ以外	1.00	2.91 ~ 10.69	100.00	それ以外	0.00 ~ 10.69	2.98	15.07	それ以外	1.00	5.00 ~ 10.89	100.00	それ以外	5.00 ~ 34.00	2.98	15.07
	100kN/m ² を超える		~		3mを超える	~			100kN/m ² を超える		~		3mを超える	~		
	それ以外		~		それ以外	~			それ以外		~		それ以外	~		
	100kN/m ² を超える		~		3mを超える	~			100kN/m ² を超える		~		3mを超える	~		
	それ以外		~		それ以外	~			それ以外		~		それ以外	~		
	100kN/m ² を超える		~		3mを超える	~			100kN/m ² を超える		~		3mを超える	~		
	それ以外		~		それ以外	~			それ以外		~		それ以外	~		
	100kN/m ² を超える		~		3mを超える	~			100kN/m ² を超える		~		3mを超える	~		
	それ以外		~		それ以外	~			それ以外		~		それ以外	~		
	100kN/m ² を超える		~		3mを超える	~			100kN/m ² を超える		~		3mを超える	~		
	それ以外		~		それ以外	~			それ以外		~		それ以外	~		
	100kN/m ² を超える		~		3mを超える	~			100kN/m ² を超える		~		3mを超える	~		
	それ以外		~		それ以外	~			それ以外		~		それ以外	~		