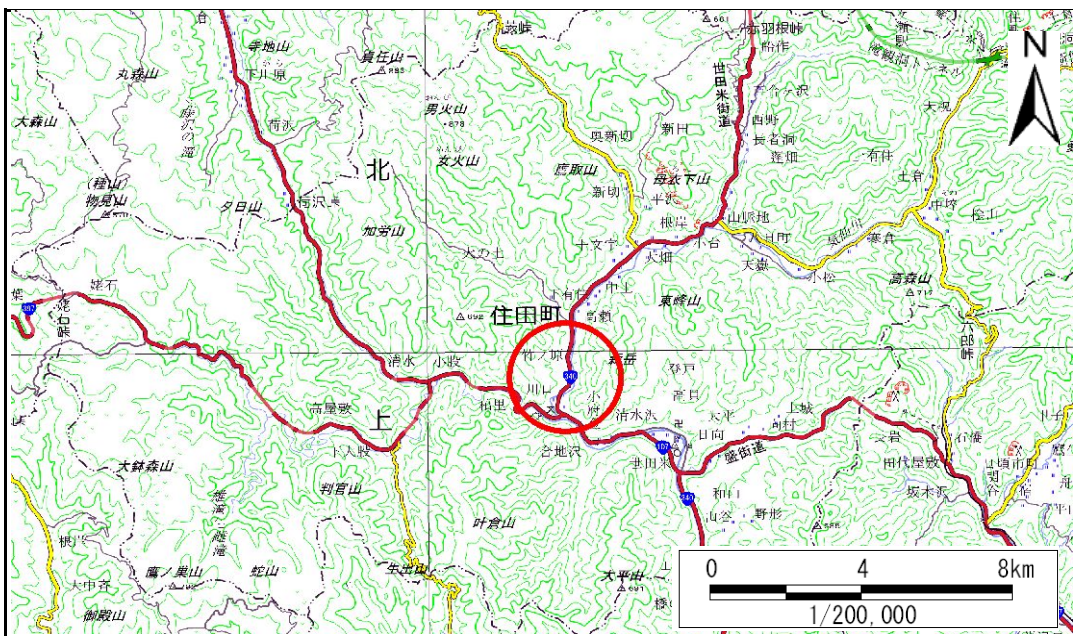


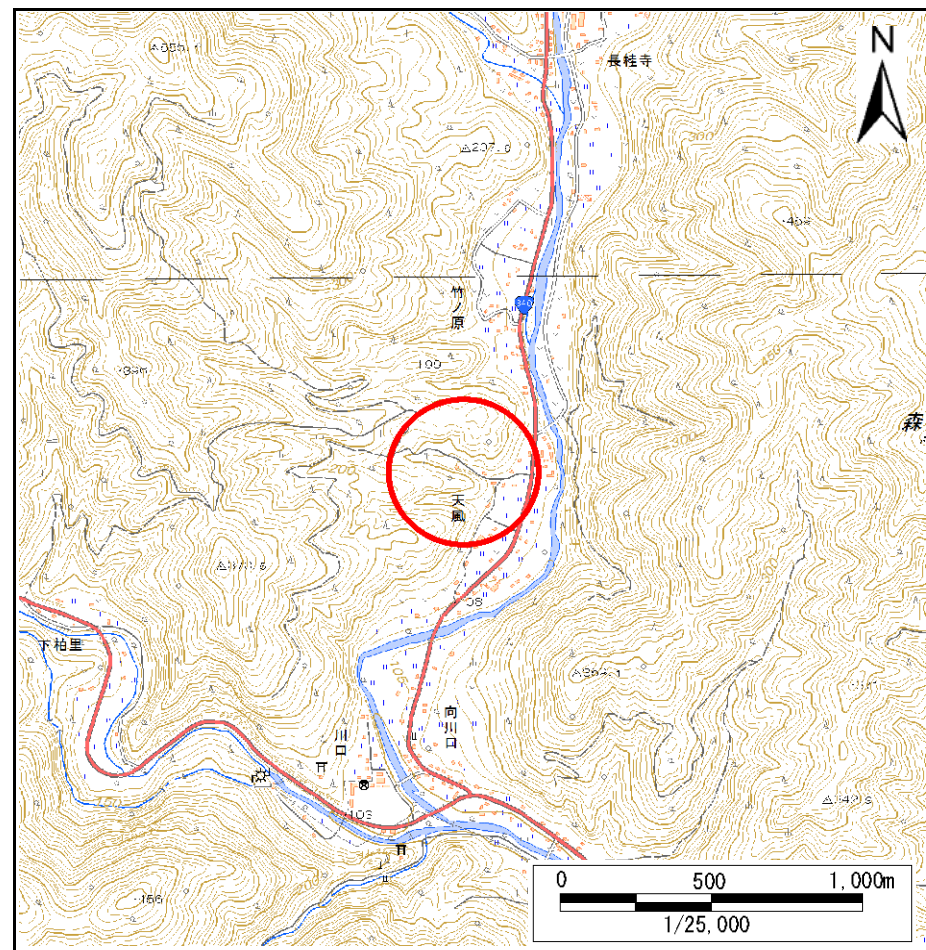
土砂災害防止に関する基礎調査(急傾斜地の崩壊)

表紙 概況、位置図

自然現象の種類	急傾斜地の崩壊
箇所番号	157B1006
箇所名	天風-3
所在地	気仙郡住田町世田米字天風
調査機関	沿岸広域振興局土木部大船渡土木センター



概況図(S=1:200,000)



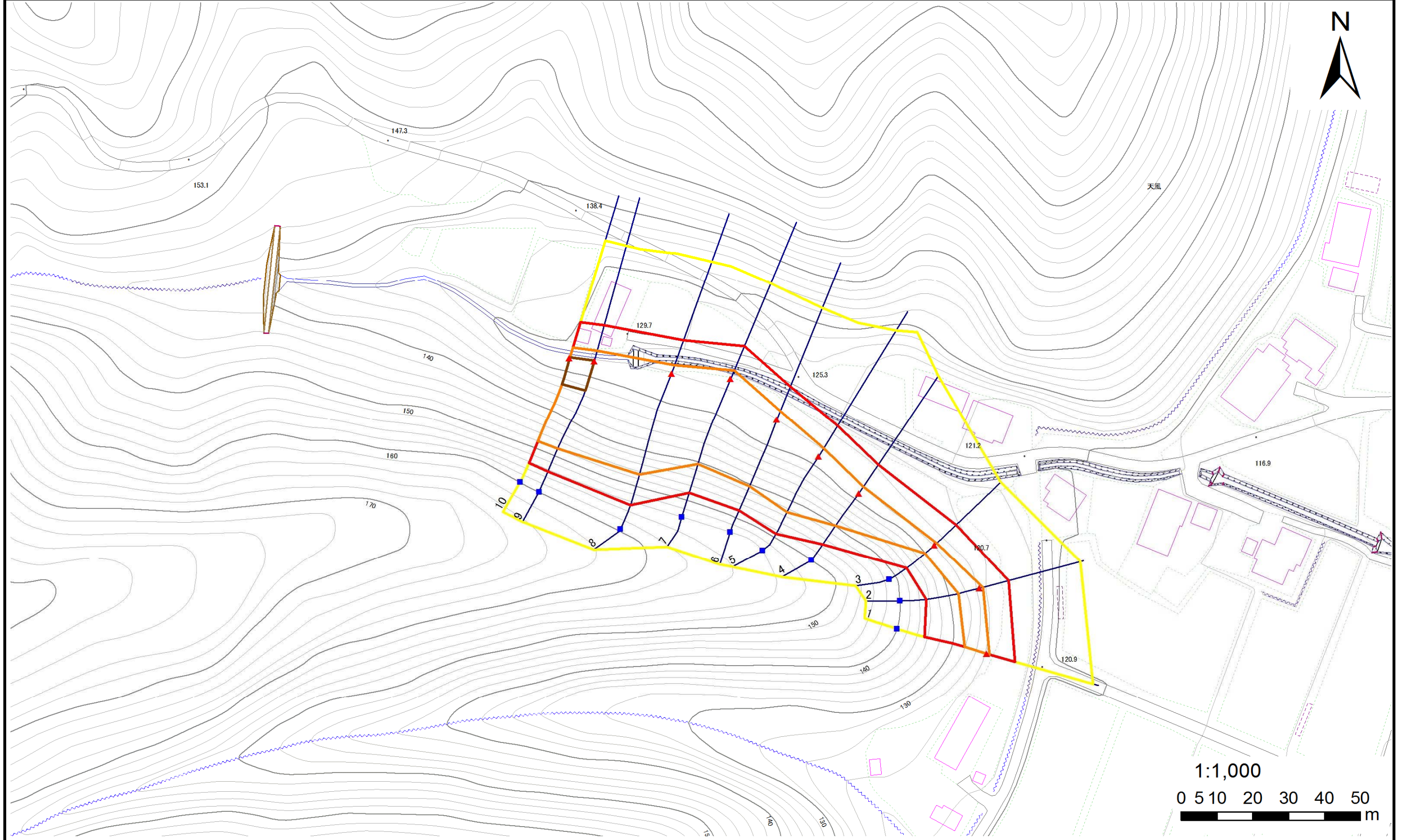
位置図(S=1:25,000)

急傾斜地の崩壊区域調書

様式3-1 危害のおそれのある土地、著しい危害のおそれのある土地の設定図

調査年度 平成28年度

急傾斜地の位置	箇所番号	箇所名	所在地
	157B1006	天風-3	気仙郡住田町世田米字天風



凡例	■ 上端	— 横断測線	— 危害のおそれのある土地の区域	— 土石等の移動による力が100kN/m ² を超える範囲
	▲ 下端		— 著しい危害のおそれのある土地の区域	— 土石等の堆積高が3mを超える範囲

急傾斜地の崩壊区域調査

様式3-2 建築物に作用すると想定される衝撃に関する事項(1/1)

調査年度	平成28年度
------	--------

急傾斜地の位置		箇所番号			箇所名			所在地								
		157B1006			天風-3			気仙郡住田町世田米字天風								
横断 測線 番号	急傾斜地の下端に隣接する土地								急傾斜地内							
	土石等の移動の高さと力の大きさ				土石等の堆積高さとの大きさ				土石等の移動の高さと力の大きさ				土石等の堆積高さとの大きさ			
	区分	高さ (m)	下端からの距離 (m)	力の大きさ (kN/m ²)	区分	下端からの水平 距離(m)	高さ (m)	力の大きさ (kN/m ²)	区分	高さ (m)	上端からの比高 (m)	力の大きさ (kN/m ²)	区分	上端からの比高 (m)	高さ (m)	力の大きさ (kN/m ²)
1	100kN/m ² を超える	1.00	0.00 ~ 0.85	112.78	3mを超える	— ~ —	—	—	100kN/m ² を超える	1.00	12.20 ~ 16.22	112.78	3mを超える	— ~ —	—	—
	それ以外	1.00	0.85 ~ 8.64	100.00	それ以外	0.00 ~ 8.64	2.12	10.73	それ以外	1.00	5.00 ~ 12.20	100.00	それ以外	5.00 ~ 16.22	2.12	10.73
2	100kN/m ² を超える	1.00	0.00 ~ 1.06	115.99	3mを超える	— ~ —	—	—	100kN/m ² を超える	1.00	11.20 ~ 15.32	115.99	3mを超える	— ~ —	—	—
	それ以外	1.00	1.06 ~ 8.85	100.00	それ以外	0.00 ~ 8.85	2.20	11.12	それ以外	1.00	5.00 ~ 11.20	100.00	それ以外	5.00 ~ 15.32	2.20	11.12
3	100kN/m ² を超える	1.00	0.00 ~ 0.97	114.61	3mを超える	— ~ —	—	—	100kN/m ² を超える	1.00	10.55 ~ 13.45	114.61	3mを超える	— ~ —	—	—
	それ以外	1.00	0.97 ~ 8.76	100.00	それ以外	0.00 ~ 8.76	2.22	11.24	それ以外	1.00	5.00 ~ 10.55	100.00	それ以外	5.00 ~ 13.45	2.22	11.24
4	100kN/m ² を超える	1.00	0.00 ~ 2.48	138.76	3mを超える	— ~ —	—	—	100kN/m ² を超える	1.00	10.77 ~ 20.91	138.76	3mを超える	— ~ —	—	—
	それ以外	1.00	2.48 ~ 10.26	100.00	それ以外	0.00 ~ 10.26	2.85	14.40	それ以外	1.00	5.00 ~ 10.77	100.00	それ以外	5.00 ~ 20.91	2.85	14.40
5	100kN/m ² を超える	1.00	0.00 ~ 2.88	145.70	3mを超える	0.00 ~ 0.09	3.05	15.40	100kN/m ² を超える	1.00	10.53 ~ 25.06	145.70	3mを超える	25.00 ~ 25.06	3.05	15.40
	それ以外	1.00	2.88 ~ 10.67	100.00	それ以外	0.09 ~ 10.67	3.00	15.16	それ以外	1.00	5.00 ~ 10.53	100.00	それ以外	5.00 ~ 25.00	3.00	15.16
6	100kN/m ² を超える	1.00	0.00 ~ 2.81	144.43	3mを超える	— ~ —	—	—	100kN/m ² を超える	1.00	10.60 ~ 25.97	144.43	3mを超える	— ~ —	—	—
	それ以外	1.00	2.81 ~ 10.60	100.00	それ以外	0.00 ~ 10.60	2.97	15.01	それ以外	1.00	5.00 ~ 10.60	100.00	それ以外	5.00 ~ 25.97	2.97	15.01
7	100kN/m ² を超える	1.00	0.00 ~ 2.40	137.44	3mを超える	— ~ —	—	—	100kN/m ² を超える	1.00	11.25 ~ 27.71	137.44	3mを超える	— ~ —	—	—
	それ以外	1.00	2.40 ~ 10.18	100.00	それ以外	0.00 ~ 10.18	2.82	14.24	それ以外	1.00	5.00 ~ 11.25	100.00	それ以外	5.00 ~ 27.71	2.82	14.24
8	100kN/m ² を超える	1.00	0.00 ~ 2.66	141.87	3mを超える	— ~ —	—	—	100kN/m ² を超える	1.00	11.11 ~ 31.56	141.87	3mを超える	— ~ —	—	—
	それ以外	1.00	2.66 ~ 10.44	100.00	それ以外	0.00 ~ 10.44	2.94	14.86	それ以外	1.00	5.00 ~ 11.11	100.00	それ以外	5.00 ~ 31.56	2.94	14.86
9	100kN/m ² を超える	1.00	0.00 ~ 3.03	148.17	3mを超える	0.00 ~ 0.12	3.06	15.48	100kN/m ² を超える	1.00	10.63 ~ 30.08	148.17	3mを超える	30.00 ~ 30.08	3.06	15.48
	それ以外	1.00	3.03 ~ 10.81	100.00	それ以外	0.12 ~ 10.81	3.00	15.16	それ以外	1.00	5.00 ~ 10.63	100.00	それ以外	5.00 ~ 30.00	3.00	15.16
10	100kN/m ² を超える	1.00	0.00 ~ 3.14	150.08	3mを超える	0.00 ~ 0.02	3.01	15.22	100kN/m ² を超える	1.00	10.55 ~ 29.59	150.08	3mを超える	25.00 ~ 29.59	3.01	15.22
	それ以外	1.00	3.14 ~ 10.92	100.00	それ以外	0.02 ~ 10.92	3.00	15.16	それ以外	1.00	5.00 ~ 10.55	100.00	それ以外	5.00 ~ 25.00	3.00	15.16
	100kN/m ² を超える		~		3mを超える	~			100kN/m ² を超える		~		3mを超える	~		
	それ以外		~		それ以外	~			それ以外		~		それ以外	~		
	100kN/m ² を超える		~		3mを超える	~			100kN/m ² を超える		~		3mを超える	~		
	それ以外		~		それ以外	~			それ以外		~		それ以外	~		
	100kN/m ² を超える		~		3mを超える	~			100kN/m ² を超える		~		3mを超える	~		
	それ以外		~		それ以外	~			それ以外		~		それ以外	~		
	100kN/m ² を超える		~		3mを超える	~			100kN/m ² を超える		~		3mを超える	~		
	それ以外		~		それ以外	~			それ以外		~		それ以外	~		