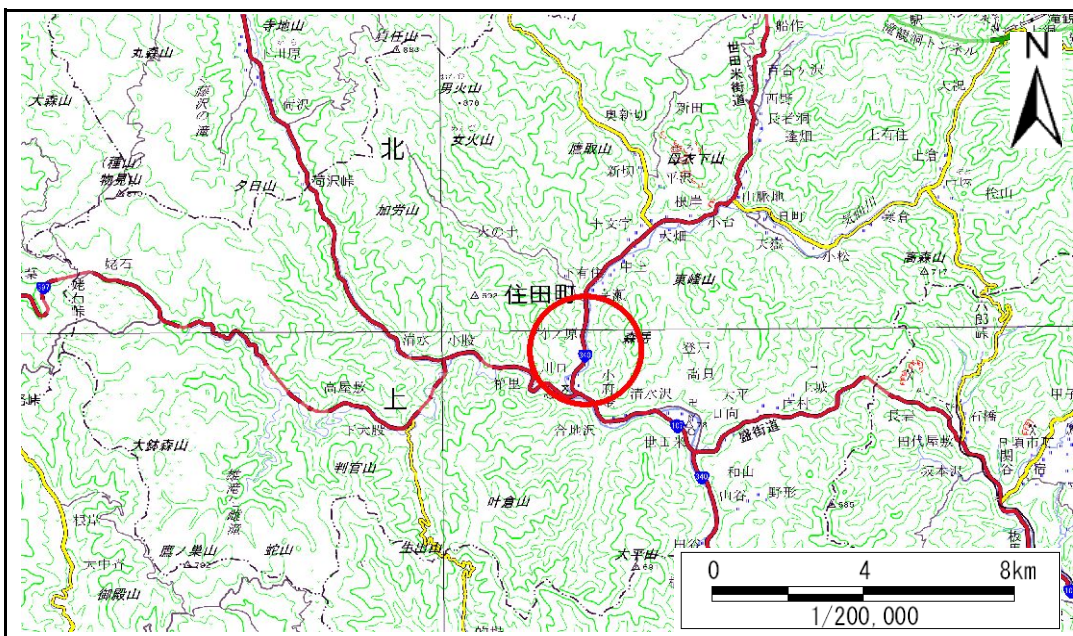


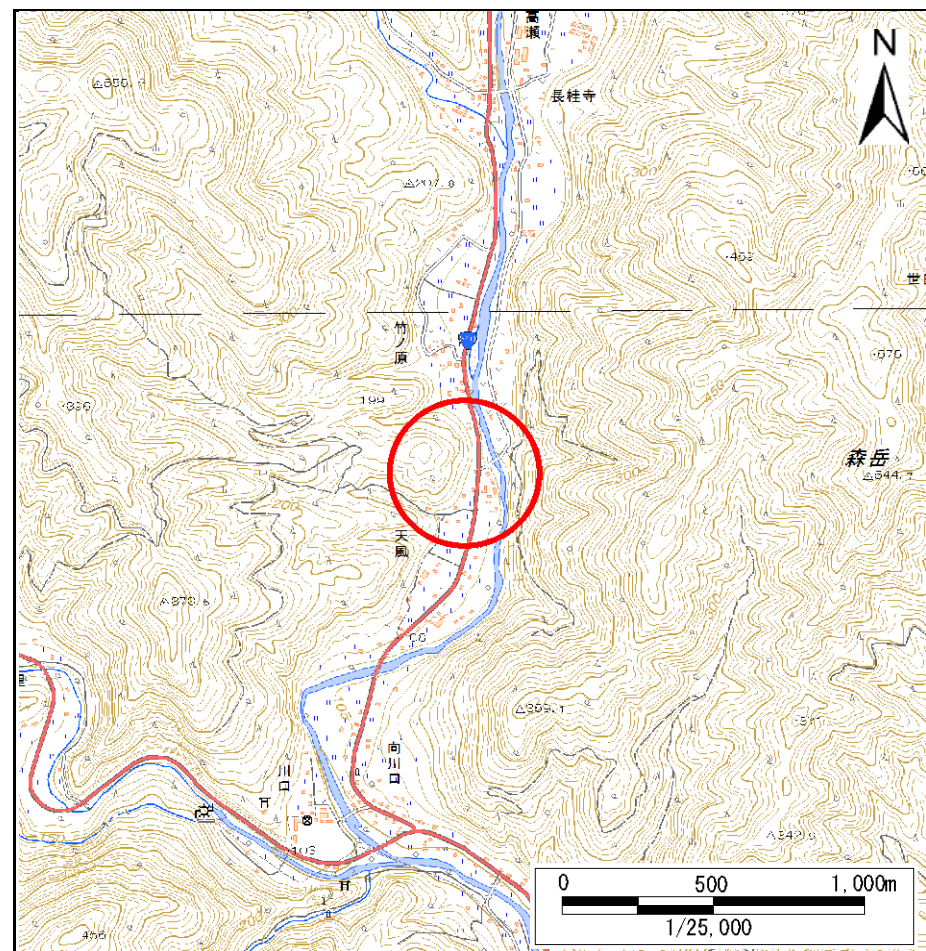
# 土砂災害防止に関する基礎調査(急傾斜地の崩壊)

表紙 概況、位置図

自然現象の種類	急傾斜地の崩壊
箇所番号	157B1005
箇所名	天風-2
所在地	気仙郡住田町世田米字天風
調査機関	沿岸広域振興局土木部大船渡土木センター



概況図(S=1:200,000)



位置図(S=1:25,000)

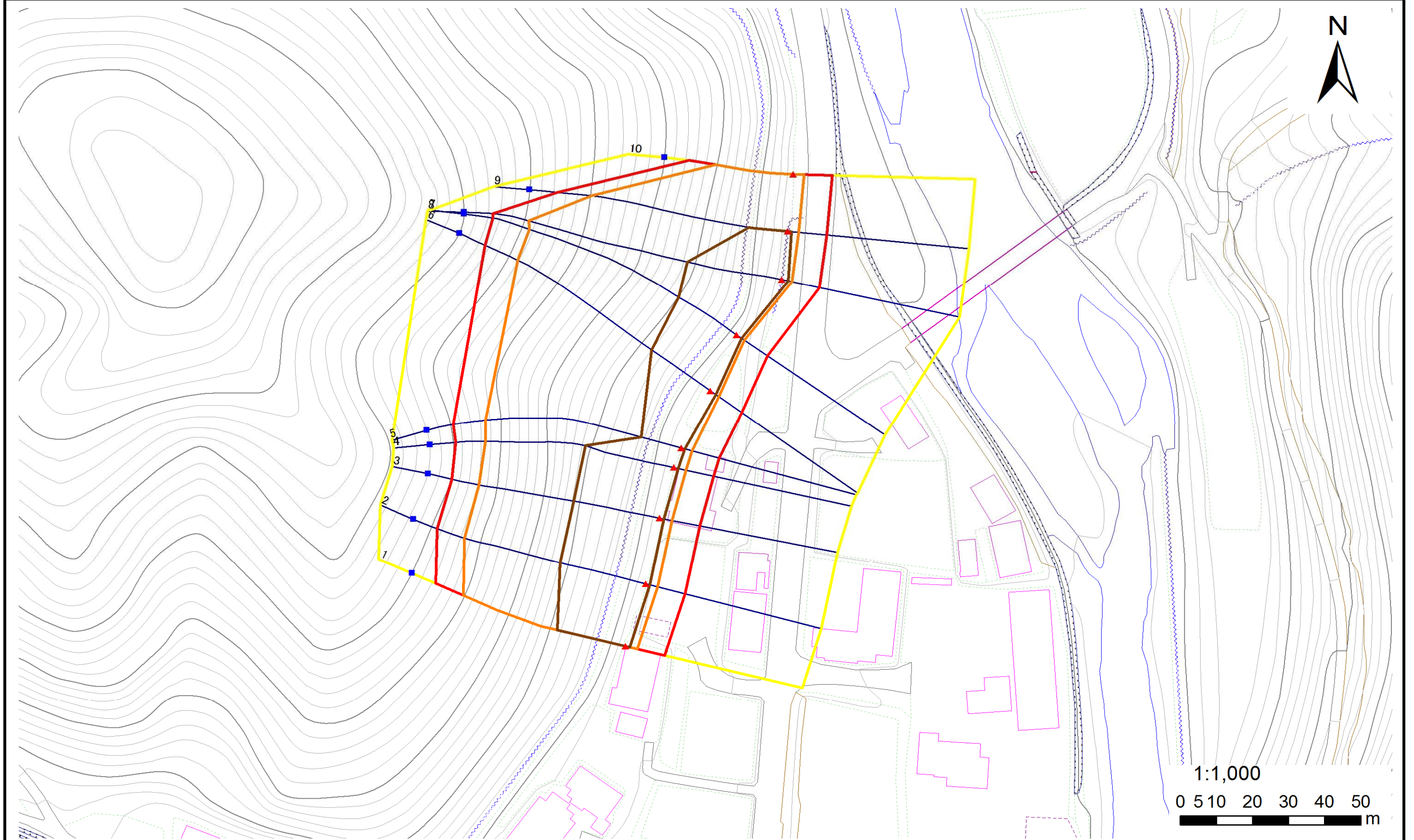


# 急傾斜地の崩壊区域調書

様式3-1 危害のおそれのある土地、著しい危害のおそれのある土地の設定図

調査年度 平成28年度

急傾斜地の位置 箇所番号 157B1005 箇所名 天風-2 所在地 気仙郡住田町世田米字天風



- |    |      |        |                     |  |
|----|------|--------|---------------------|--|
| 凡例 | ■ 上端 | — 横断測線 | — 危険のおそれのある土地の区域    | — 土石等の移動による力が100kN/m <sup>2</sup> を超える範囲 |
|    | ▲ 下端 |        | — 著しい危害のおそれのある土地の区域 | — 土石等の堆積高が3mを超える範囲                       |

様式3-2 建築物に作用すると想定される衝撃に関する事項(1/1)

調査年度

平成28年度

急傾斜地の位置		箇所番号			箇所名			天風-2			所在地			気仙郡住田町世田米字天風		
横断 測線 番号	急傾斜地の下端に隣接する土地															
	土石等の移動の高さと力の大きさ				土石等の堆積高さとの大きさ				土石等の移動の高さと力の大きさ				土石等の堆積高さとの大きさ			
	区分	高さ (m)	下端からの距離 (m)	力の大きさ (kN/m <sup>2</sup> )	区分	下端からの水平 距離(m)	高さ (m)	力の大きさ (kN/m <sup>2</sup> )	区分	高さ (m)	上端からの比高 (m)	力の大きさ (kN/m <sup>2</sup> )	区分	上端からの比高 (m)	高さ (m)	力の大きさ (kN/m <sup>2</sup> )
1	100kN/m <sup>2</sup> を超える	1.00	0.00 ~ 3.22	151.56	3mを超える	0.00 ~ 1.08	3.49	17.65	100kN/m <sup>2</sup> を超える	1.00	10.76 ~ 43.47	151.56	3mを超える	30.00 ~ 43.47	3.49	17.65
	それ以外	1.00	3.22 ~ 11.01	100.00	それ以外	1.08 ~ 11.01	3.00	15.16	それ以外	1.00	5.00 ~ 10.76	100.00	それ以外	5.00 ~ 30.00	3.00	15.16
2	100kN/m <sup>2</sup> を超える	1.00	0.00 ~ 3.37	154.22	3mを超える	0.00 ~ 1.14	3.53	17.82	100kN/m <sup>2</sup> を超える	1.00	10.67 ~ 47.26	154.22	3mを超える	30.00 ~ 47.26	3.53	17.82
	それ以外	1.00	3.37 ~ 11.16	100.00	それ以外	1.14 ~ 11.16	3.00	15.16	それ以外	1.00	5.00 ~ 10.67	100.00	それ以外	5.00 ~ 30.00	3.00	15.16
3	100kN/m <sup>2</sup> を超える	1.00	0.00 ~ 3.52	156.81	3mを超える	0.00 ~ 1.22	3.58	18.07	100kN/m <sup>2</sup> を超える	1.00	10.58 ~ 47.64	156.81	3mを超える	30.00 ~ 47.64	3.58	18.07
	それ以外	1.00	3.52 ~ 11.31	100.00	それ以外	1.22 ~ 11.31	3.00	15.16	それ以外	1.00	5.00 ~ 10.58	100.00	それ以外	5.00 ~ 30.00	3.00	15.16
4	100kN/m <sup>2</sup> を超える	1.00	0.00 ~ 3.31	153.05	3mを超える	0.00 ~ 1.11	3.50	17.71	100kN/m <sup>2</sup> を超える	1.00	10.73 ~ 47.64	153.05	3mを超える	30.00 ~ 47.64	3.50	17.71
	それ以外	1.00	3.31 ~ 11.09	100.00	それ以外	1.11 ~ 11.09	3.00	15.16	それ以外	1.00	5.00 ~ 10.73	100.00	それ以外	5.00 ~ 30.00	3.00	15.16
5	100kN/m <sup>2</sup> を超える	1.00	0.00 ~ 3.06	148.66	3mを超える	0.00 ~ 0.98	3.44	17.36	100kN/m <sup>2</sup> を超える	1.00	10.97 ~ 47.64	148.66	3mを超える	40.00 ~ 47.64	3.44	17.36
	それ以外	1.00	3.06 ~ 10.84	100.00	それ以外	0.98 ~ 10.84	3.00	15.16	それ以外	1.00	5.00 ~ 10.97	100.00	それ以外	5.00 ~ 40.00	3.00	15.16
6	100kN/m <sup>2</sup> を超える	1.00	0.00 ~ 2.80	144.20	3mを超える	0.00 ~ 1.76	3.72	18.80	100kN/m <sup>2</sup> を超える	1.00	11.33 ~ 52.81	144.20	3mを超える	40.00 ~ 52.81	3.72	18.80
	それ以外	1.00	2.80 ~ 10.58	100.00	それ以外	1.76 ~ 10.58	3.00	15.16	それ以外	1.00	5.00 ~ 11.33	100.00	それ以外	5.00 ~ 40.00	3.00	15.16
7	100kN/m <sup>2</sup> を超える	1.00	0.00 ~ 2.64	141.61	3mを超える	0.00 ~ 1.70	3.69	18.63	100kN/m <sup>2</sup> を超える	1.00	11.56 ~ 52.02	141.61	3mを超える	40.00 ~ 52.02	3.69	18.63
	それ以外	1.00	2.64 ~ 10.43	100.00	それ以外	1.70 ~ 10.43	3.00	15.16	それ以外	1.00	5.00 ~ 11.56	100.00	それ以外	5.00 ~ 40.00	3.00	15.16
8	100kN/m <sup>2</sup> を超える	1.00	0.00 ~ 2.76	143.64	3mを超える	0.00 ~ 1.74	3.71	18.75	100kN/m <sup>2</sup> を超える	1.00	11.40 ~ 56.82	143.64	3mを超える	40.00 ~ 56.82	3.71	18.75
	それ以外	1.00	2.76 ~ 10.55	100.00	それ以外	1.74 ~ 10.55	3.00	15.16	それ以外	1.00	5.00 ~ 11.40	100.00	それ以外	5.00 ~ 40.00	3.00	15.16
9	100kN/m <sup>2</sup> を超える	1.00	0.00 ~ 2.92	146.26	3mを超える	0.00 ~ 0.92	3.40	17.20	100kN/m <sup>2</sup> を超える	1.00	11.13 ~ 47.06	146.26	3mを超える	40.00 ~ 47.06	3.40	17.20
	それ以外	1.00	2.92 ~ 10.70	100.00	それ以外	0.92 ~ 10.70	3.00	15.16	それ以外	1.00	5.00 ~ 11.13	100.00	それ以外	5.00 ~ 40.00	3.00	15.16
10	100kN/m <sup>2</sup> を超える	1.00	0.00 ~ 2.90	145.94	3mを超える	— ~ —	—	—	100kN/m <sup>2</sup> を超える	1.00	10.57 ~ 26.49	145.94	3mを超える	— ~ —	—	—
	それ以外	1.00	2.90 ~ 10.68	100.00	それ以外	0.00 ~ 10.68	2.99	15.12	それ以外	1.00	5.00 ~ 10.57	100.00	それ以外	5.00 ~ 26.49	2.99	15.12
	100kN/m <sup>2</sup> を超える		~		3mを超える	~			100kN/m <sup>2</sup> を超える		~		3mを超える	~		
	それ以外		~		それ以外	~			それ以外		~		それ以外	~		
	100kN/m <sup>2</sup> を超える		~		3mを超える	~			100kN/m <sup>2</sup> を超える		~		3mを超える	~		
	それ以外		~		それ以外	~			それ以外		~		それ以外	~		
	100kN/m <sup>2</sup> を超える		~		3mを超える	~			100kN/m <sup>2</sup> を超える		~		3mを超える	~		
	それ以外		~		それ以外	~			それ以外		~		それ以外	~		
	100kN/m <sup>2</sup> を超える		~		3mを超える	~			100kN/m <sup>2</sup> を超える		~		3mを超える	~		
	それ以外		~		それ以外	~			それ以外		~		それ以外	~		