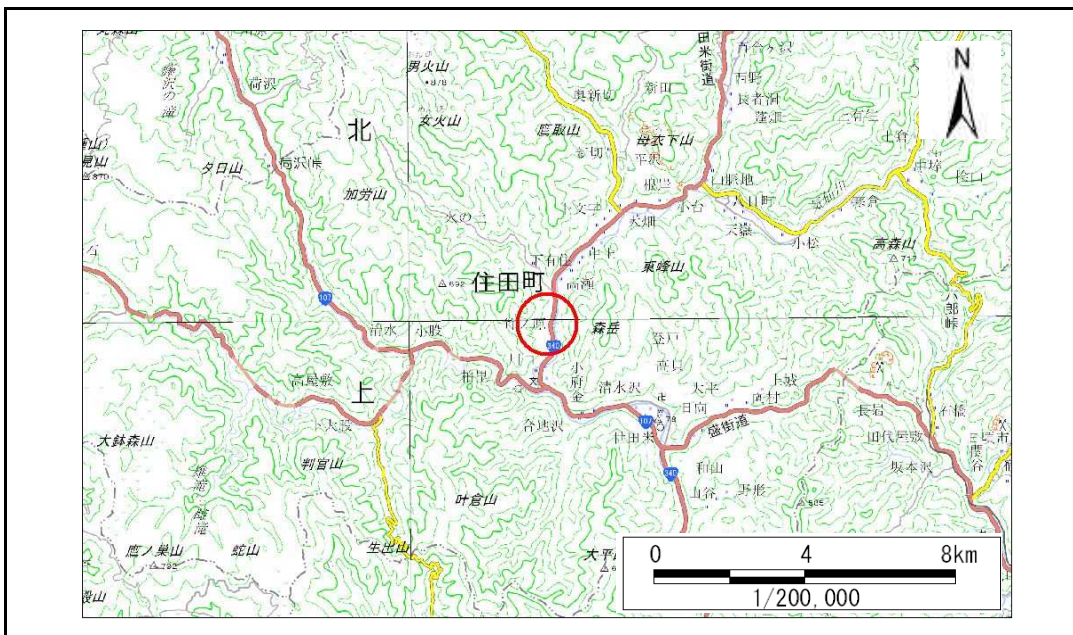


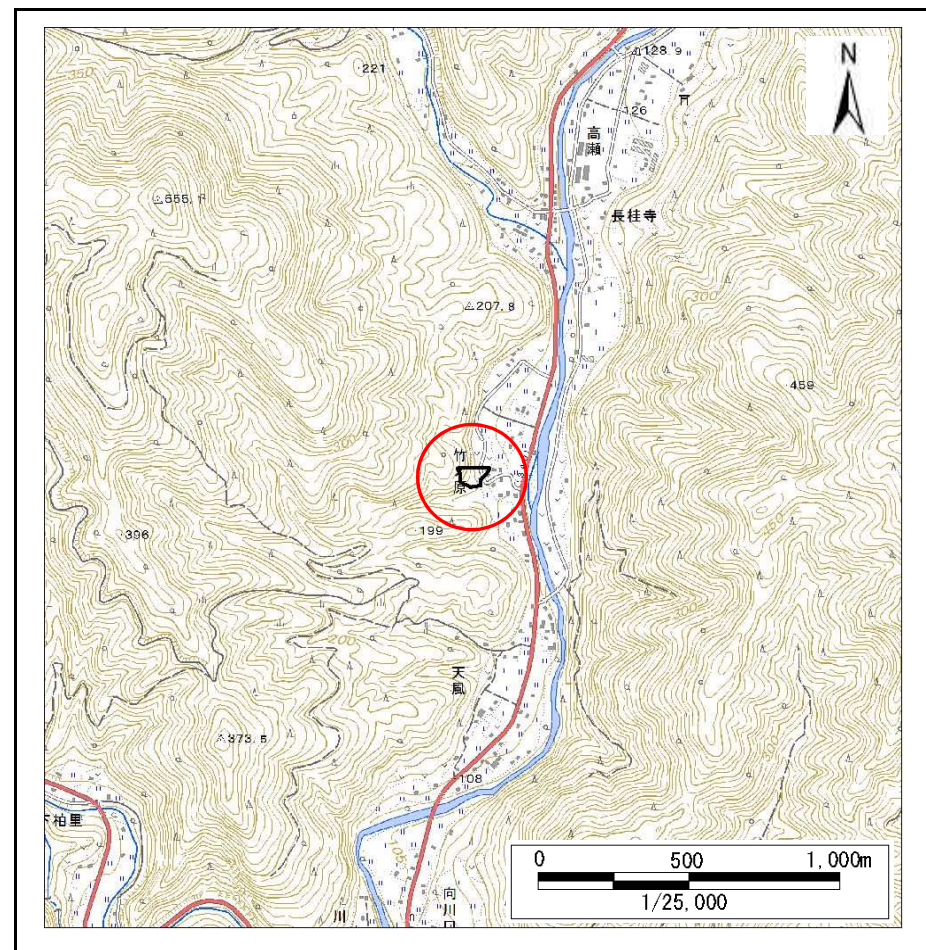
# 土砂災害防止に関する基礎調査(急傾斜地の崩壊)

表紙 概況、位置図

自然現象の種類	急傾斜地の崩壊
箇所番号	157B1003
箇所名	竹の原
所在地	住田町世田米字竹ノ原
調査機関	岩手県沿岸広域振興局土木部大船渡土木センター



概況図(S=1:200,000)



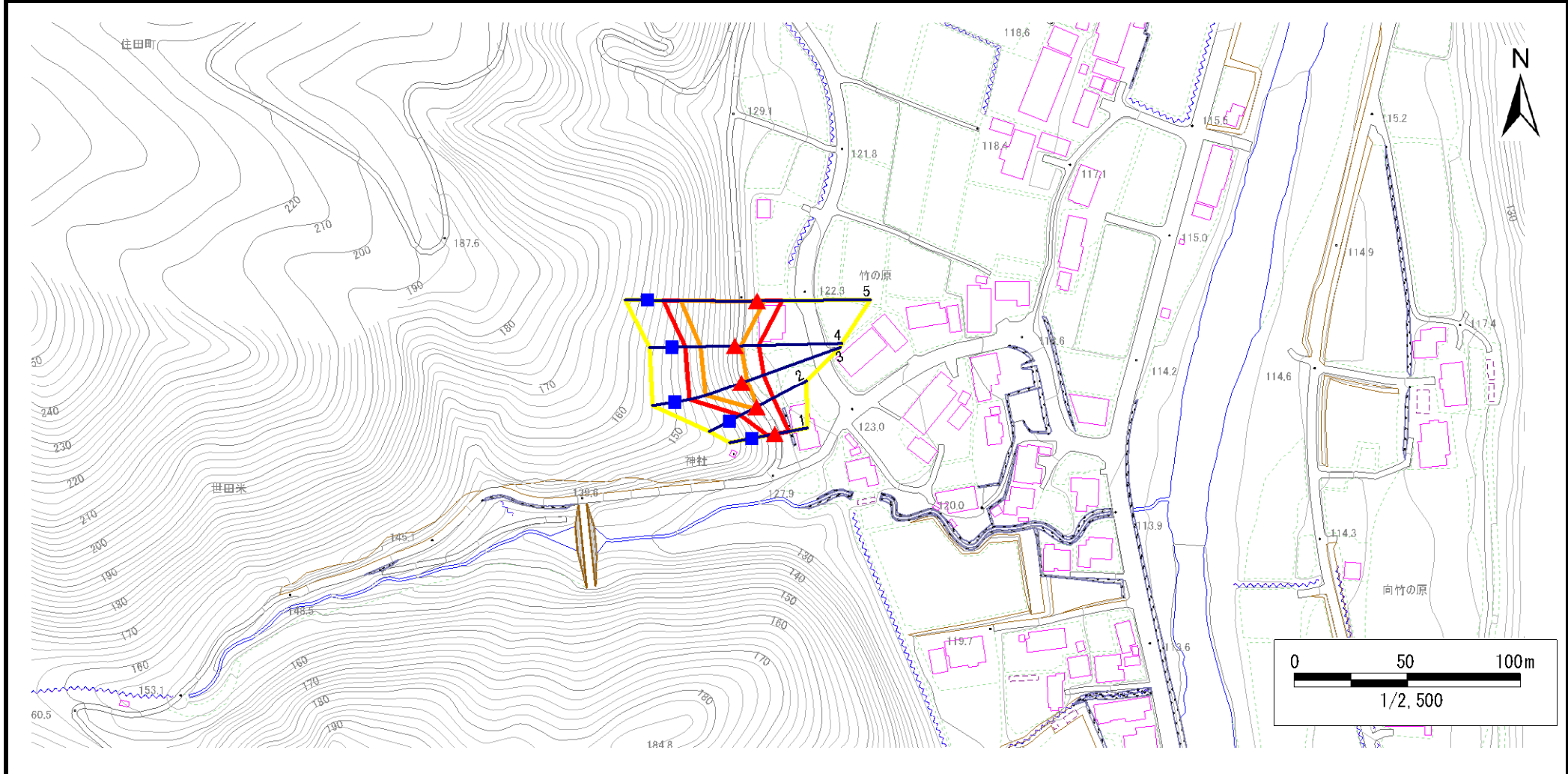
位置図(S=1:25,000)

# 急傾斜地の崩壊区域調査

様式3-1 危害のおそれのある土地、著しい危害のおそれのある土地の設定図

調査年度 平成29年度

急傾斜地の位置	箇所番号	157B1003	箇所名	竹の原	所在地	住田町世田米字竹ノ原
---------	------	----------	-----	-----	-----	------------



凡例	■ 上端	— 横断測線	■ 危害のおそれのある土地の区域	■ 土石等の移動による力が100kN/m <sup>2</sup> を超える範囲
	▲ 下端		■ 著しい危害のおそれのある土地の区域	■ 土石等の堆積高が3mを超える範囲

# 急傾斜地の崩壊区域調査

様式3-2 建築物に作用すると想定される衝撃に関する事項(1/1)

調査年度

平成29年度

急傾斜地の位置		箇所番号		157B1003		箇所名		竹の原		所在地		住田町世田米字竹ノ原				
横断 測線 番号	急傾斜地の下端に隣接する土地								急傾斜地内							
	土石等の移動の高さと力の大きさ				土石等の堆積高さとの大きさ				土石等の移動の高さと力の大きさ				土石等の堆積高さとの大きさ			
	区分	高さ (m)	下端からの距離 (m)	力の大きさ (kN/m <sup>2</sup> )	区分	下端からの水平 距離(m)	高さ (m)	力の大きさ (kN/m <sup>2</sup> )	区分	高さ (m)	上端からの比高 (m)	力の大きさ (kN/m <sup>2</sup> )	区分	上端からの比高 (m)	高さ (m)	力の大きさ (kN/m <sup>2</sup> )
1	100kN/m <sup>2</sup> を超える	—	— ~ —	—	3mを超える	— ~ —	—	—	100kN/m <sup>2</sup> を超える	—	— ~ —	—	3mを超える	— ~ —	—	—
	それ以外	1.00	0.00 ~ 6.27	78.74	それ以外	0.00 ~ 6.27	1.72	9.22	それ以外	1.00	5.00 ~ 7.30	78.74	それ以外	5.00 ~ 7.30	1.72	9.22
2	100kN/m <sup>2</sup> を超える	1.00	0.00 ~ 0.49	107.24	3mを超える	— ~ —	—	—	100kN/m <sup>2</sup> を超える	1.00	11.08 ~ 12.46	107.24	3mを超える	— ~ —	—	—
	それ以外	1.00	0.49 ~ 8.27	100.00	それ以外	0.00 ~ 8.27	2.36	12.64	それ以外	1.00	5.00 ~ 11.08	100.00	それ以外	5.00 ~ 12.46	2.36	12.64
3	100kN/m <sup>2</sup> を超える	1.00	0.00 ~ 2.66	141.92	3mを超える	— ~ —	—	—	100kN/m <sup>2</sup> を超える	1.00	10.54 ~ 23.16	141.92	3mを超える	— ~ —	—	—
	それ以外	1.00	2.66 ~ 10.45	100.00	それ以外	0.00 ~ 10.45	2.68	14.36	それ以外	1.00	5.00 ~ 10.54	100.00	それ以外	5.00 ~ 23.16	2.68	14.36
4	100kN/m <sup>2</sup> を超える	1.00	0.00 ~ 2.82	144.64	3mを超える	— ~ —	—	—	100kN/m <sup>2</sup> を超える	1.00	10.71 ~ 23.59	144.64	3mを超える	— ~ —	—	—
	それ以外	1.00	2.82 ~ 10.61	100.00	それ以外	0.00 ~ 10.61	2.83	15.14	それ以外	1.00	5.00 ~ 10.71	100.00	それ以外	5.00 ~ 23.59	2.83	15.14
5	100kN/m <sup>2</sup> を超える	1.00	0.00 ~ 3.26	152.13	3mを超える	0.00 ~ 0.15	3.07	16.45	100kN/m <sup>2</sup> を超える	1.00	10.60 ~ 34.92	152.13	3mを超える	30.00 ~ 34.92	3.07	16.45
	それ以外	1.00	3.26 ~ 11.04	100.00	それ以外	0.15 ~ 11.04	3.00	16.05	それ以外	1.00	5.00 ~ 10.60	100.00	それ以外	5.00 ~ 30.00	3.00	16.05
	100kN/m <sup>2</sup> を超える		~		3mを超える				100kN/m <sup>2</sup> を超える		~		3mを超える	~		
	それ以外		~		それ以外				それ以外		~		それ以外	~		
	100kN/m <sup>2</sup> を超える		~		3mを超える				100kN/m <sup>2</sup> を超える		~		3mを超える	~		
	それ以外		~		それ以外				それ以外		~		それ以外	~		
	100kN/m <sup>2</sup> を超える		~		3mを超える				100kN/m <sup>2</sup> を超える		~		3mを超える	~		
	それ以外		~		それ以外				それ以外		~		それ以外	~		
	100kN/m <sup>2</sup> を超える		~		3mを超える				100kN/m <sup>2</sup> を超える		~		3mを超える	~		
	それ以外		~		それ以外				それ以外		~		それ以外	~		
	100kN/m <sup>2</sup> を超える		~		3mを超える				100kN/m <sup>2</sup> を超える		~		3mを超える	~		
	それ以外		~		それ以外				それ以外		~		それ以外	~		
	100kN/m <sup>2</sup> を超える		~		3mを超える				100kN/m <sup>2</sup> を超える		~		3mを超える	~		
	それ以外		~		それ以外				それ以外		~		それ以外	~		
	100kN/m <sup>2</sup> を超える		~		3mを超える				100kN/m <sup>2</sup> を超える		~		3mを超える	~		
	それ以外		~		それ以外				それ以外		~		それ以外	~		