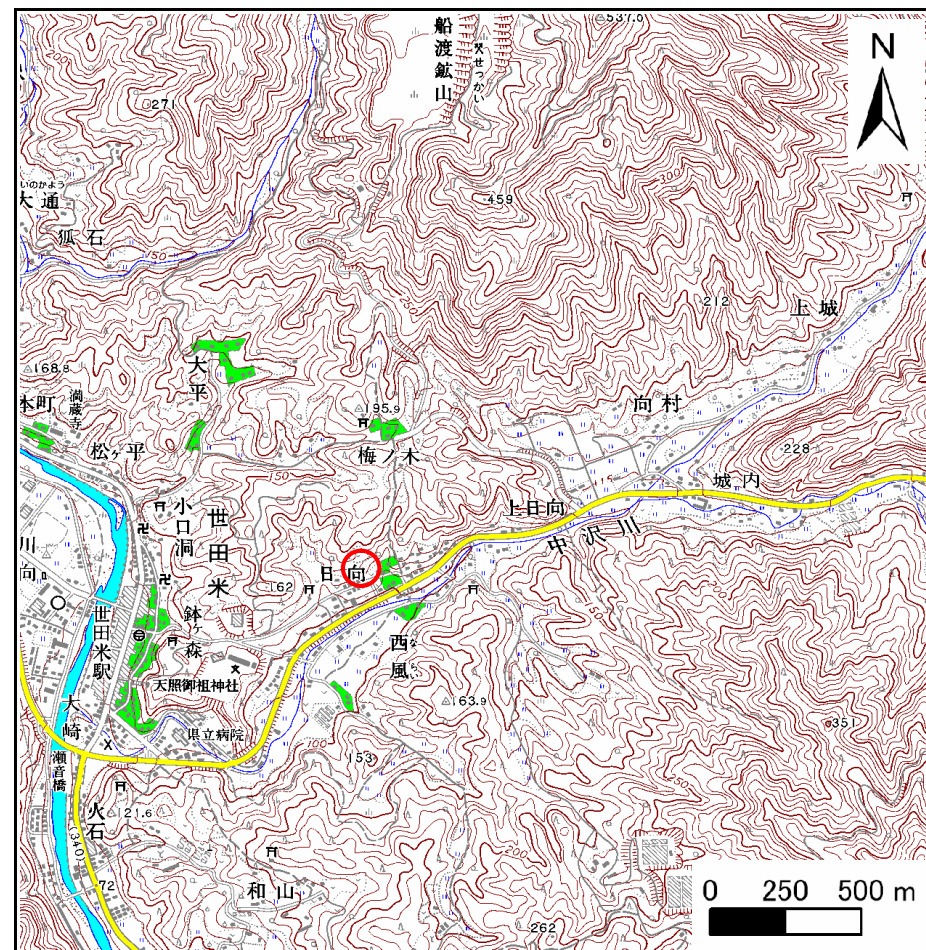


土砂災害防止に関する基礎調査(急傾斜地の崩壊)

表紙 概況、位置図

自然現象の種類	急傾斜地の崩壊
箇所番号	157A1018
箇所名	上日向-3
所在地	住田町世田米上日向
調査機関	大船渡地方振興局土木部

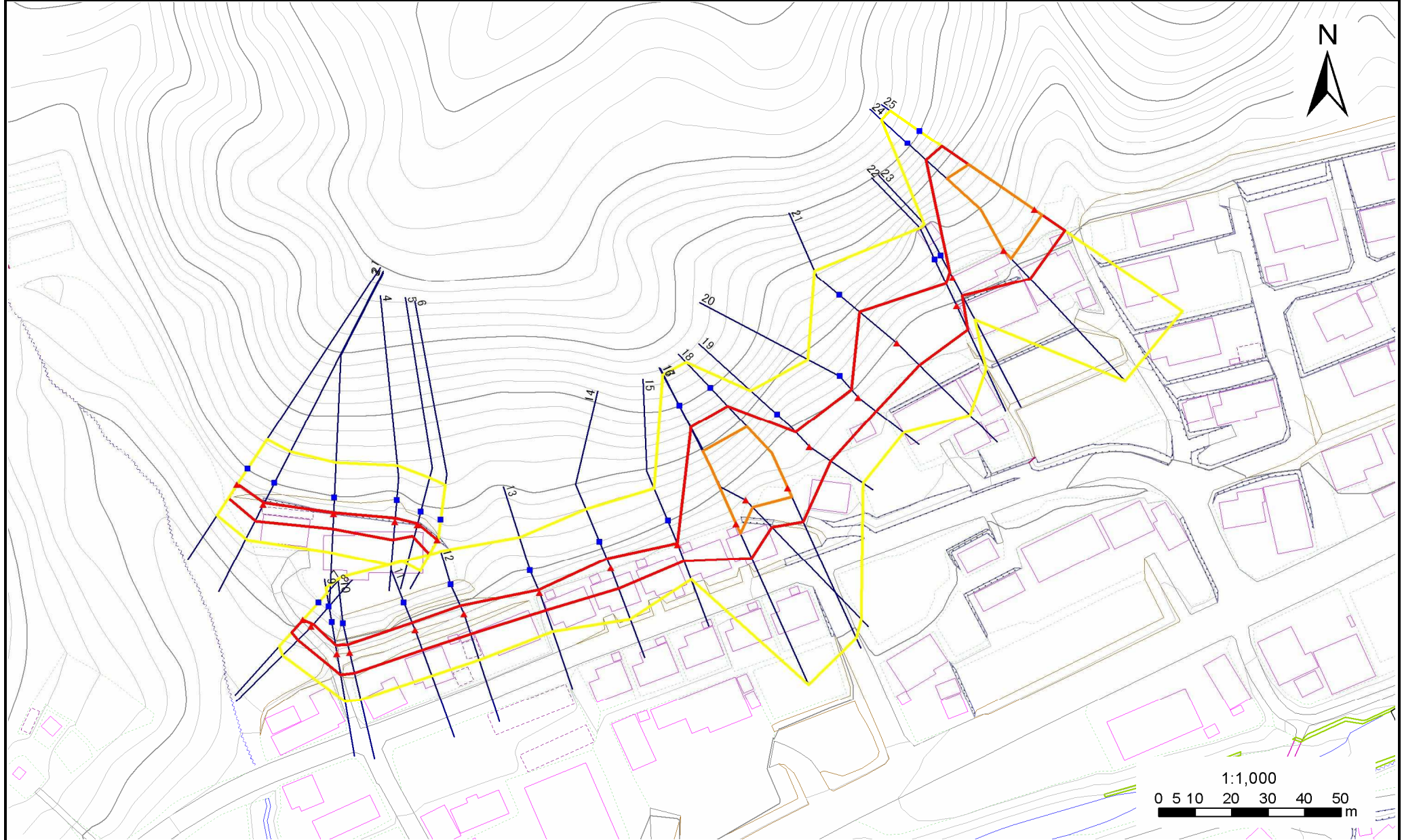


急傾斜地の崩壊区域調書

様式3-1 危害のおそれのある土地、著しい危害のおそれのある土地の設定図

調査年度	平成19年度
------	--------

急傾斜地の位置	箇所番号	157A1018	箇所名	上日向-3	所在地	住田町世田米上日向
---------	------	----------	-----	-------	-----	-----------



凡例	■ 上端	— 横断測線	— 危害のおそれのある土地の区域	— 土石等の移動による力が100kN/m ² を超える範囲
	▲ 下端		— 著しい危害のおそれのある土地の区域	— 土石等の堆積高が3mを超える範囲

急傾斜地の崩壊区域調査

様式3-2 建築物に作用すると想定される衝撃に関する事項(1/2)

調査年度	平成19年度
------	--------

急傾斜地の位置		箇所番号			箇所名				所在地							
		157A1018			上日向-3				住田町世田米上日向							
横断 測線 番号	急傾斜地の下端に隣接する土地								急傾斜地内							
	土石等の移動の高さと力の大きさ				土石等の堆積高さとの大きさ				土石等の移動の高さと力の大きさ				土石等の堆積高さとの大きさ			
	区分	高さ (m)	下端からの距離 (m)	力の大きさ (kN/m ²)	区分	下端からの水平 距離(m)	高さ (m)	力の大きさ (kN/m ²)	区分	高さ (m)	下端からの比高 (m)	力の大きさ (kN/m ²)	区分	下端からの比高 (m)	高さ (m)	力の大きさ (kN/m ²)
1	100kN/m ² を超える	-	- ~ -	-	3mを超える	- ~ -	-	-	100kN/m ² を超える	-	- ~ -	-	3mを超える	- ~ -	-	-
	それ以外	1.00	0.00 ~ 4.54	56.58	それ以外	0.00 ~ 4.54	1.95	10.25	それ以外	1.00	5.00 ~ 5.18	56.58	それ以外	5.00 ~ 5.18	1.95	10.25
2	100kN/m ² を超える	-	- ~ -	-	3mを超える	- ~ -	-	-	100kN/m ² を超える	-	- ~ -	-	3mを超える	- ~ -	-	-
	それ以外	1.00	0.00 ~ 5.10	63.54	それ以外	0.00 ~ 5.10	1.79	9.41	それ以外	1.00	5.00 ~ 5.49	63.54	それ以外	5.00 ~ 5.49	1.79	9.41
3	100kN/m ² を超える	-	- ~ -	-	3mを超える	- ~ -	-	-	100kN/m ² を超える	-	- ~ -	-	3mを超える	- ~ -	-	-
	それ以外	1.00	0.00 ~ 4.24	53.04	それ以外	0.00 ~ 4.24	2.10	11.01	それ以外	1.00	5.00 ~ 5.50	53.04	それ以外	5.00 ~ 5.50	2.10	11.01
4	100kN/m ² を超える	-	- ~ -	-	3mを超える	- ~ -	-	-	100kN/m ² を超える	-	- ~ -	-	3mを超える	- ~ -	-	-
	それ以外	1.00	0.00 ~ 5.16	64.35	それ以外	0.00 ~ 5.16	1.98	10.36	それ以外	1.00	5.00 ~ 6.20	64.35	それ以外	5.00 ~ 6.20	1.98	10.36
5	100kN/m ² を超える	-	- ~ -	-	3mを超える	- ~ -	-	-	100kN/m ² を超える	-	- ~ -	-	3mを超える	- ~ -	-	-
	それ以外	1.00	0.00 ~ 3.48	44.06	それ以外	0.00 ~ 3.48	2.29	12.03	それ以外	1.00	5.00 ~ 5.60	44.06	それ以外	5.00 ~ 5.60	2.29	12.03
6	100kN/m ² を超える	-	- ~ -	-	3mを超える	- ~ -	-	-	100kN/m ² を超える	-	- ~ -	-	3mを超える	- ~ -	-	-
	それ以外	1.00	0.00 ~ 4.66	58.13	それ以外	0.00 ~ 4.66	1.85	9.68	それ以外	1.00	5.00 ~ 5.00	58.13	それ以外	5.00 ~ 5.00	1.85	9.68
7	100kN/m ² を超える	-	- ~ -	-	3mを超える	- ~ -	-	-	100kN/m ² を超える	-	- ~ -	-	3mを超える	- ~ -	-	-
	それ以外	1.00	0.00 ~ 4.76	59.36	それ以外	0.00 ~ 4.76	1.76	9.25	それ以外	1.00	5.00 ~ 5.00	59.36	それ以外	5.00 ~ 5.00	1.76	9.25
8	100kN/m ² を超える	-	- ~ -	-	3mを超える	- ~ -	-	-	100kN/m ² を超える	-	- ~ -	-	3mを超える	- ~ -	-	-
	それ以外	1.00	0.00 ~ 5.27	65.67	それ以外	0.00 ~ 5.27	1.77	9.28	それ以外	1.00	5.00 ~ 5.70	65.67	それ以外	5.00 ~ 5.70	1.77	9.28
9	100kN/m ² を超える	-	- ~ -	-	3mを超える	- ~ -	-	-	100kN/m ² を超える	-	- ~ -	-	3mを超える	- ~ -	-	-
	それ以外	1.00	0.00 ~ 6.04	75.74	それ以外	0.00 ~ 6.04	1.75	9.18	それ以外	1.00	5.00 ~ 6.90	75.74	それ以外	5.00 ~ 6.90	1.75	9.18
10	100kN/m ² を超える	-	- ~ -	-	3mを超える	- ~ -	-	-	100kN/m ² を超える	-	- ~ -	-	3mを超える	- ~ -	-	-
	それ以外	1.00	0.00 ~ 6.00	75.23	それ以外	0.00 ~ 6.00	1.81	9.48	それ以外	1.00	5.00 ~ 6.90	75.23	それ以外	5.00 ~ 6.90	1.81	9.48
11	100kN/m ² を超える	-	- ~ -	-	3mを超える	- ~ -	-	-	100kN/m ² を超える	-	- ~ -	-	3mを超える	- ~ -	-	-
	それ以外	1.00	0.00 ~ 6.00	75.24	それ以外	0.00 ~ 6.00	1.81	9.47	それ以外	1.00	5.00 ~ 6.90	75.24	それ以外	5.00 ~ 6.90	1.81	9.47
12	100kN/m ² を超える	-	- ~ -	-	3mを超える	- ~ -	-	-	100kN/m ² を超える	-	- ~ -	-	3mを超える	- ~ -	-	-
	それ以外	1.00	0.00 ~ 6.04	75.72	それ以外	0.00 ~ 6.04	1.76	9.21	それ以外	1.00	5.00 ~ 6.90	75.72	それ以外	5.00 ~ 6.90	1.76	9.21
13	100kN/m ² を超える	-	- ~ -	-	3mを超える	- ~ -	-	-	100kN/m ² を超える	-	- ~ -	-	3mを超える	- ~ -	-	-
	それ以外	1.00	0.00 ~ 5.26	65.56	それ以外	0.00 ~ 5.26	1.83	9.62	それ以外	1.00	5.00 ~ 5.80	65.56	それ以外	5.00 ~ 5.80	1.83	9.62
14	100kN/m ² を超える	-	- ~ -	-	3mを超える	- ~ -	-	-	100kN/m ² を超える	-	- ~ -	-	3mを超える	- ~ -	-	-
	それ以外	1.00	0.00 ~ 6.23	78.29	それ以外	0.00 ~ 6.23	1.93	10.14	それ以外	1.00	5.00 ~ 7.79	78.29	それ以外	5.00 ~ 7.79	1.93	10.14
15	100kN/m ² を超える	-	- ~ -	-	3mを超える	- ~ -	-	-	100kN/m ² を超える	-	- ~ -	-	3mを超える	- ~ -	-	-
	それ以外	1.00	0.00 ~ 5.00	62.26	それ以外	0.00 ~ 0.00	1.72	9.03	それ以外	1.00	5.00 ~ 5.30	62.26	それ以外	5.00 ~ 5.30	1.72	9.03

急傾斜地の崩壊区域調査

様式3-2 建築物に作用すると想定される衝撃に関する事項(2/2)

													調査年度	平成19年度					
急傾斜地の位置		箇所番号			157A1018			箇所名			上日向-3			所在地		住田町世田米上日向			
横断 測線 番号	急傾斜地の下端に隣接する土地										急傾斜地内								
	土石等の移動の高さと力の大きさ				土石等の堆積高さとの大きさ				土石等の移動の高さと力の大きさ				土石等の堆積高さとの大きさ						
	区分	高さ (m)	下端からの距離 (m)	力の大きさ (kN/m ²)	区分	下端からの水平 距離(m)	高さ (m)	力の大きさ (kN/m ²)	区分	高さ (m)	上端からの比高 (m)	力の大きさ (kN/m ²)	区分	上端からの比高 (m)	高さ (m)	力の大きさ (kN/m ²)			
16	100kN/m ² を超える	1.00	0.00 ~ 2.87	145.44	3mを超える	- ~ -	-	-	100kN/m ² を超える	1.00	10.61 ~ 27.03	145.44	3mを超える	- ~ -	-	-			
	それ以外	1.00	2.87 ~ 10.65	100.00	それ以外	0.00 ~ 10.65	2.96	15.54	それ以外	1.00	5.00 ~ 10.61	100.00	それ以外	5.00 ~ 27.03	2.96	15.54			
17	100kN/m ² を超える	1.00	0.00 ~ 2.72	142.85	3mを超える	- ~ -	-	-	100kN/m ² を超える	1.00	10.59 ~ 24.67	142.85	3mを超える	- ~ -	-	-			
	それ以外	1.00	2.72 ~ 10.50	100.00	それ以外	0.00 ~ 10.50	2.64	13.86	それ以外	1.00	5.00 ~ 10.59	100.00	それ以外	5.00 ~ 24.67	2.64	13.86			
18	100kN/m ² を超える	1.00	0.00 ~ 2.74	143.21	3mを超える	- ~ -	-	-	100kN/m ² を超える	1.00	10.65 ~ 25.77	143.21	3mを超える	- ~ -	-	-			
	それ以外	1.00	2.74 ~ 10.52	100.00	それ以外	0.00 ~ 10.52	2.95	15.46	それ以外	1.00	5.00 ~ 10.65	100.00	それ以外	5.00 ~ 25.77	2.95	15.46			
19	100kN/m ² を超える	-	- ~ -	-	3mを超える	- ~ -	-	-	100kN/m ² を超える	-	- ~ -	-	3mを超える	- ~ -	-	-			
	それ以外	1.00	0.00 ~ 7.09	90.08	それ以外	0.00 ~ 0.00	1.70	8.91	それ以外	1.00	5.00 ~ 9.00	90.08	それ以外	5.00 ~ 9.00	1.70	8.91			
20	100kN/m ² を超える	-	- ~ -	-	3mを超える	- ~ -	-	-	100kN/m ² を超える	-	- ~ -	-	3mを超える	- ~ -	-	-			
	それ以外	1.00	0.00 ~ 6.20	77.87	それ以外	0.00 ~ 6.20	1.98	10.36	それ以外	1.00	5.00 ~ 8.00	77.87	それ以外	5.00 ~ 8.00	1.98	10.36			
21	100kN/m ² を超える	1.00	0.00 ~ 1.05	115.85	3mを超える	- ~ -	-	-	100kN/m ² を超える	1.00	10.79 ~ 14.39	115.85	3mを超える	- ~ -	-	-			
	それ以外	1.00	1.05 ~ 8.84	100.00	それ以外	0.00 ~ 8.84	2.08	10.92	それ以外	1.00	5.00 ~ 10.79	100.00	それ以外	5.00 ~ 14.39	2.08	10.92			
22	100kN/m ² を超える	-	- ~ -	-	3mを超える	- ~ -	-	-	100kN/m ² を超える	-	- ~ -	-	3mを超える	- ~ -	-	-			
	それ以外	1.00	0.00 ~ 7.35	93.77	それ以外	0.00 ~ 0.00	1.66	8.73	それ以外	1.00	5.00 ~ 9.80	93.77	それ以外	5.00 ~ 9.80	1.66	8.73			
23	100kN/m ² を超える	-	- ~ -	-	3mを超える	- ~ -	-	-	100kN/m ² を超える	-	- ~ -	-	3mを超える	- ~ -	-	-			
	それ以外	1.00	0.00 ~ 5.68	70.97	それ以外	0.00 ~ 5.68	1.91	10.01	それ以外	1.00	5.00 ~ 6.70	70.97	それ以外	5.00 ~ 6.70	1.91	10.01			
24	100kN/m ² を超える	1.00	0.00 ~ 3.00	147.73	3mを超える	- ~ -	-	-	100kN/m ² を超える	1.00	10.63 ~ 29.57	147.73	3mを超える	- ~ -	-	-			
	それ以外	1.00	3.00 ~ 10.79	100.00	それ以外	0.00 ~ 10.79	2.96	15.51	それ以外	1.00	5.00 ~ 10.63	100.00	それ以外	5.00 ~ 29.57	2.96	15.51			
25	100kN/m ² を超える	1.00	0.00 ~ 2.45	138.39	3mを超える	- ~ -	-	-	100kN/m ² を超える	1.00	11.00 ~ 25.83	138.39	3mを超える	- ~ -	-	-			
	それ以外	1.00	2.45 ~ 10.24	100.00	それ以外	0.00 ~ 10.24	2.86	14.99	それ以外	1.00	5.00 ~ 11.00	100.00	それ以外	5.00 ~ 25.83	2.86	14.99			
	100kN/m ² を超える		~		3mを超える	~			100kN/m ² を超える		~		3mを超える	~					
	それ以外		~		それ以外	~			それ以外		~		それ以外	~					
	100kN/m ² を超える		~		3mを超える	~			100kN/m ² を超える		~		3mを超える	~					
	それ以外		~		それ以外	~			それ以外		~		それ以外	~					
	100kN/m ² を超える		~		3mを超える	~			100kN/m ² を超える		~		3mを超える	~					
	それ以外		~		それ以外	~			それ以外		~		それ以外	~					