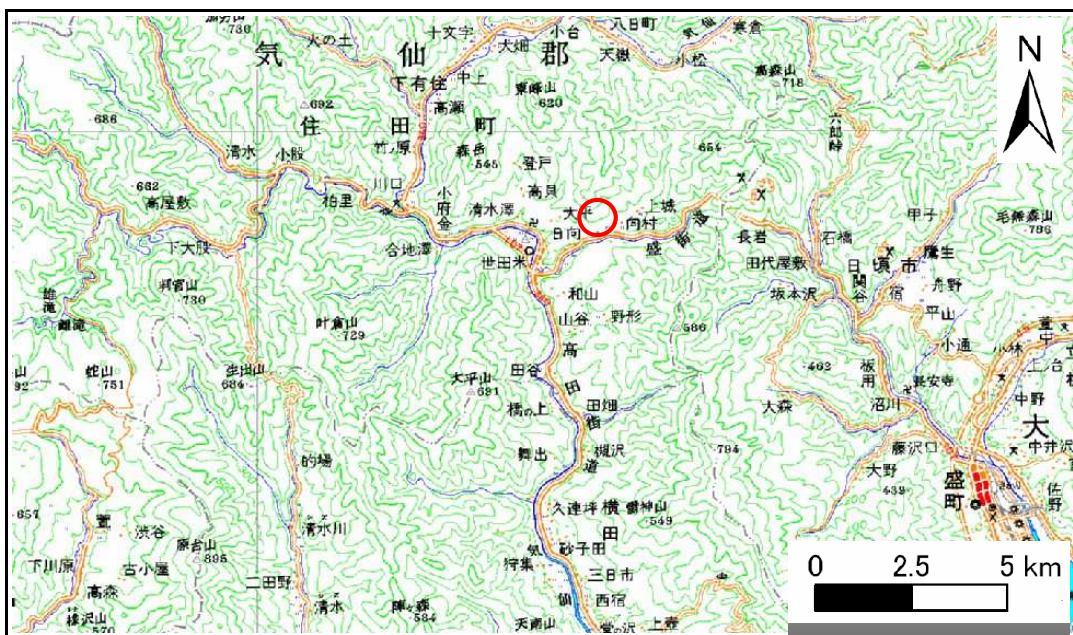


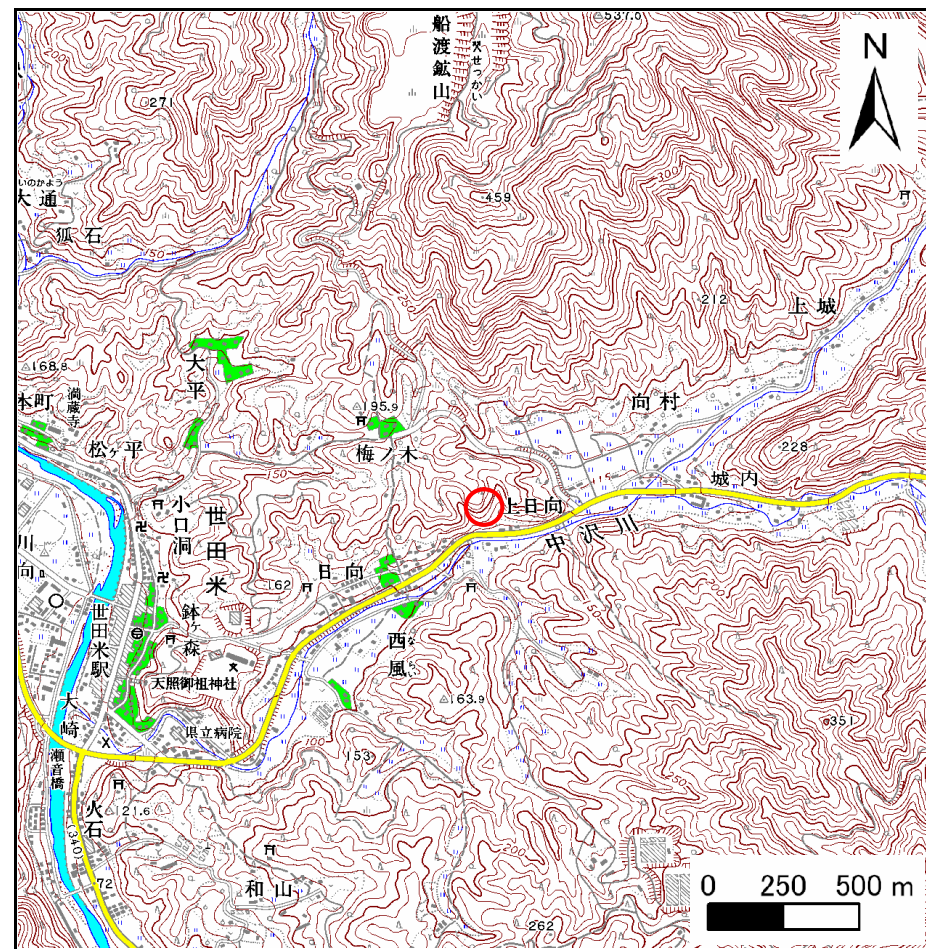
土砂災害防止に関する基礎調査(急傾斜地の崩壊)

表紙 概況、位置図

自然現象の種類	急傾斜地の崩壊
箇所番号	157A1015
箇所名	上日向
所在地	住田町世田米上日向
調査機関	大船渡地方振興局土木部



概況図(S=1:200,000)



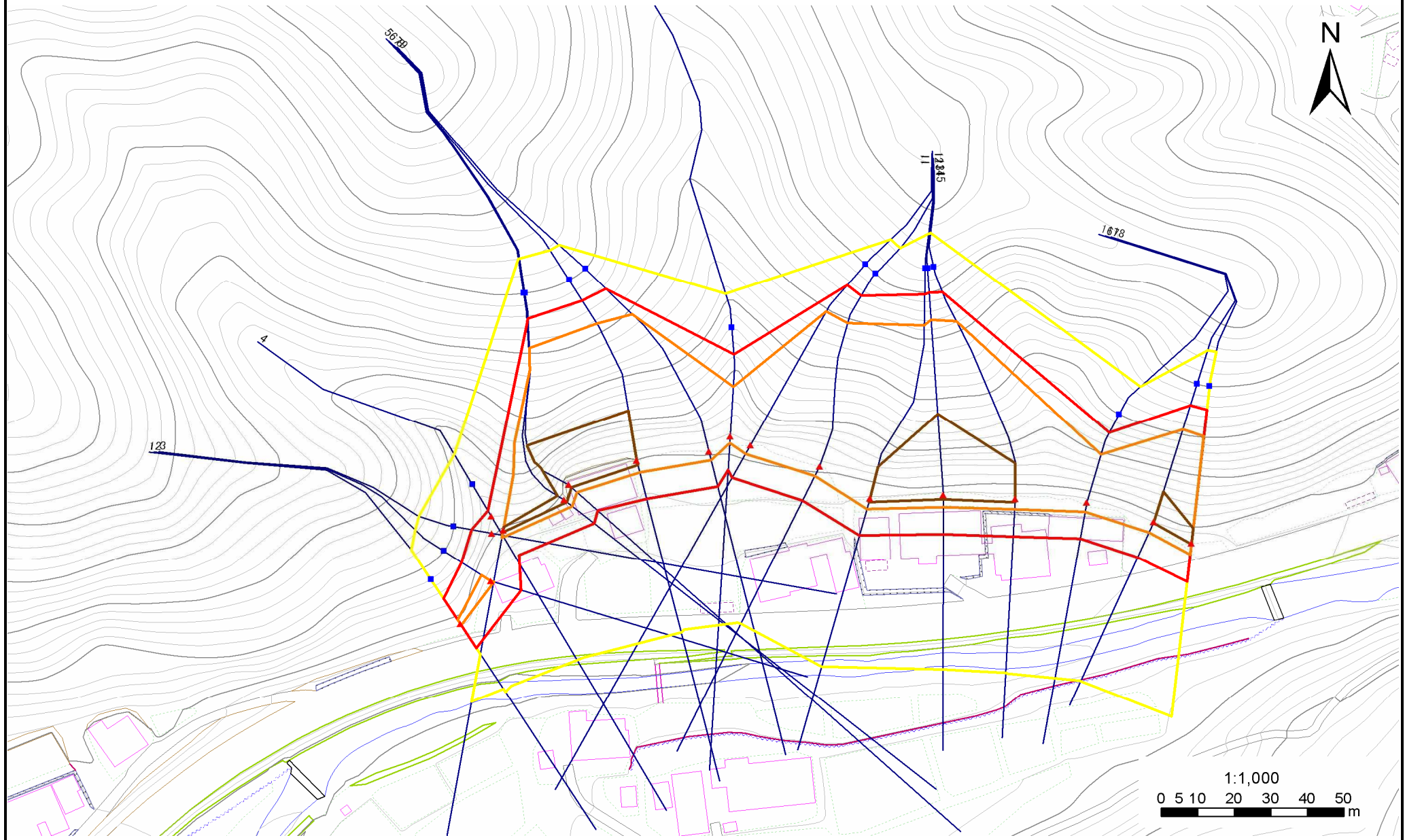
位置図(S=1:25,000)

急傾斜地の崩壊区域調書

様式3-1 危害のおそれのある土地、著しい危害のおそれのある土地の設定図

調査年度 平成19年度

急傾斜地の位置 箇所番号 157A1015 箇所名 上日向 所在地 住田町世田米上日向



- | | | | | |
|----|------|--------|---------------------|--|
| 凡例 | ■ 上端 | — 横断測線 | — 危害のおそれのある土地の区域 | — 土石等の移動による力が100kN/m ² を超える範囲 |
| | ▲ 下端 | | — 著しい危害のおそれのある土地の区域 | — 土石等の堆積高が3mを超える範囲 |

急傾斜地の崩壊区域調査

様式3-2 建築物に作用すると想定される衝撃に関する事項(1/2)

調査年度	平成19年度
------	--------

急傾斜地の位置		箇所番号			箇所名				上日向		所在地		住田町世田米上日向			
横断 測線 番号	急傾斜地の下端に隣接する土地								急傾斜地内							
	土石等の移動の高さと力の大きさ				土石等の堆積高さとの大きさ				土石等の移動の高さと力の大きさ				土石等の堆積高さとの大きさ			
	区分	高さ (m)	下端からの距離 (m)	力の大きさ (kN/m ²)	区分	下端からの水平 距離(m)	高さ (m)	力の大きさ (kN/m ²)	区分	高さ (m)	上端からの比高 (m)	力の大きさ (kN/m ²)	区分	上端からの比高 (m)	高さ (m)	力の大きさ (kN/m ²)
1	100kN/m ² を超える	1.00	0.00 ~ 0.38	105.61	3mを超える	- ~ -	-	-	100kN/m ² を超える	1.00	10.53 ~ 11.58	105.61	3mを超える	- ~ -	-	-
	それ以外	1.00	0.38 ~ 8.17	100.00	それ以外	0.00 ~ 8.17	2.17	11.38	それ以外	1.00	5.00 ~ 10.53	100.00	それ以外	5.00 ~ 11.58	2.17	11.38
2	100kN/m ² を超える	1.00	0.00 ~ 0.91	113.58	3mを超える	- ~ -	-	-	100kN/m ² を超える	1.00	10.71 ~ 13.37	113.58	3mを超える	- ~ -	-	-
	それ以外	1.00	0.91 ~ 8.69	100.00	それ以外	0.00 ~ 8.69	2.29	11.99	それ以外	1.00	5.00 ~ 10.71	100.00	それ以外	5.00 ~ 13.37	2.29	11.99
3	100kN/m ² を超える	-	- ~ -	-	3mを超える	- ~ -	-	-	100kN/m ² を超える	-	- ~ -	-	3mを超える	- ~ -	-	-
	それ以外	1.00	0.00 ~ 7.41	94.53	それ以外	0.00 ~ 7.41	2.43	12.74	それ以外	1.00	5.00 ~ 10.58	94.53	それ以外	5.00 ~ 10.58	2.43	12.74
4	100kN/m ² を超える	-	- ~ -	-	3mを超える	- ~ -	-	-	100kN/m ² を超える	-	- ~ -	-	3mを超える	- ~ -	-	-
	それ以外	1.00	0.00 ~ 5.17	64.40	それ以外	0.00 ~ 0.00	1.57	8.21	それ以外	1.00	5.00 ~ 6.00	64.40	それ以外	5.00 ~ 6.00	1.57	8.21
5	100kN/m ² を超える	1.00	0.00 ~ 2.19	134.01	3mを超える	0.00 ~ 0.65	3.27	17.12	100kN/m ² を超える	1.00	12.25 ~ 40.57	134.01	3mを超える	40.00 ~ 40.57	3.27	17.12
	それ以外	1.00	2.19 ~ 9.97	100.00	それ以外	0.65 ~ 9.97	3.00	15.73	それ以外	1.00	5.00 ~ 12.25	100.00	それ以外	5.00 ~ 40.00	3.00	15.73
6	100kN/m ² を超える	1.00	0.00 ~ 2.82	144.60	3mを超える	0.00 ~ 0.90	3.39	17.79	100kN/m ² を超える	1.00	11.19 ~ 41.44	144.60	3mを超える	40.00 ~ 41.44	3.39	17.79
	それ以外	1.00	2.82 ~ 10.61	100.00	それ以外	0.90 ~ 10.61	3.00	15.73	それ以外	1.00	5.00 ~ 11.19	100.00	それ以外	5.00 ~ 40.00	3.00	15.73
7	100kN/m ² を超える	1.00	0.00 ~ 3.14	150.19	3mを超える	0.00 ~ 1.06	3.48	18.24	100kN/m ² を超える	1.00	10.81 ~ 41.44	150.19	3mを超える	30.00 ~ 41.44	3.48	18.24
	それ以外	1.00	3.14 ~ 10.93	100.00	それ以外	1.06 ~ 10.93	3.00	15.73	それ以外	1.00	5.00 ~ 10.81	100.00	それ以外	5.00 ~ 30.00	3.00	15.73
8	100kN/m ² を超える	1.00	0.00 ~ 3.40	154.61	3mを超える	0.00 ~ 1.20	3.56	18.70	100kN/m ² を超える	1.00	10.60 ~ 40.57	154.61	3mを超える	30.00 ~ 40.57	3.56	18.70
	それ以外	1.00	3.40 ~ 11.18	100.00	それ以外	1.20 ~ 11.18	3.00	15.73	それ以外	1.00	5.00 ~ 10.60	100.00	それ以外	5.00 ~ 30.00	3.00	15.73
9	100kN/m ² を超える	1.00	0.00 ~ 2.60	140.92	3mを超える	- ~ -	-	-	100kN/m ² を超える	1.00	11.47 ~ 39.80	140.92	3mを超える	- ~ -	-	-
	それ以外	1.00	2.60 ~ 10.39	100.00	それ以外	0.00 ~ 10.39	2.89	15.15	それ以外	1.00	5.00 ~ 11.47	100.00	それ以外	5.00 ~ 39.80	2.89	15.15
10	100kN/m ² を超える	1.00	0.00 ~ 1.92	129.52	3mを超える	- ~ -	-	-	100kN/m ² を超える	1.00	11.08 ~ 20.41	129.52	3mを超える	- ~ -	-	-
	それ以外	1.00	1.92 ~ 9.70	100.00	それ以外	0.00 ~ 9.70	2.53	13.25	それ以外	1.00	5.00 ~ 11.08	100.00	それ以外	5.00 ~ 20.41	2.53	13.25
11	100kN/m ² を超える	1.00	0.00 ~ 2.79	144.02	3mを超える	- ~ -	-	-	100kN/m ² を超える	1.00	11.20 ~ 39.37	144.02	3mを超える	- ~ -	-	-
	それ以外	1.00	2.79 ~ 10.57	100.00	それ以外	0.00 ~ 10.57	2.93	15.35	それ以外	1.00	5.00 ~ 11.20	100.00	それ以外	5.00 ~ 39.37	2.93	15.35
12	100kN/m ² を超える	1.00	0.00 ~ 3.03	148.12	3mを超える	- ~ -	-	-	100kN/m ² を超える	1.00	10.90 ~ 39.25	148.12	3mを超える	- ~ -	-	-
	それ以外	1.00	3.03 ~ 10.81	100.00	それ以外	0.00 ~ 10.81	2.98	15.63	それ以外	1.00	5.00 ~ 10.90	100.00	それ以外	5.00 ~ 39.25	2.98	15.63
13	100kN/m ² を超える	1.00	0.00 ~ 3.08	149.15	3mを超える	0.00 ~ 1.00	3.45	18.07	100kN/m ² を超える	1.00	10.93 ~ 46.28	149.15	3mを超える	40.00 ~ 46.28	3.45	18.07
	それ以外	1.00	3.08 ~ 10.87	100.00	それ以外	1.00 ~ 10.87	3.00	15.73	それ以外	1.00	5.00 ~ 10.93	100.00	それ以外	5.00 ~ 40.00	3.00	15.73
14	100kN/m ² を超える	1.00	0.00 ~ 3.43	155.22	3mを超える	0.00 ~ 1.18	3.55	18.60	100kN/m ² を超える	1.00	10.63 ~ 46.73	155.22	3mを超える	30.00 ~ 46.73	3.55	18.60
	それ以外	1.00	3.43 ~ 11.22	100.00	それ以外	1.18 ~ 11.22	3.00	15.73	それ以外	1.00	5.00 ~ 10.63	100.00	それ以外	5.00 ~ 30.00	3.00	15.73
15	100kN/m ² を超える	1.00	0.00 ~ 3.00	147.61	3mを超える	0.00 ~ 0.96	3.42	17.95	100kN/m ² を超える	1.00	11.03 ~ 46.73	147.61	3mを超える	40.00 ~ 46.73	3.42	17.95
	それ以外	1.00	3.00 ~ 10.78	100.00	それ以外	0.96 ~ 10.78	3.00	15.73	それ以外	1.00	5.00 ~ 11.03	100.00	それ以外	5.00 ~ 40.00	3.00	15.73

急傾斜地の崩壊区域調査

様式3-2 建築物に作用すると想定される衝撃に関する事項(2/2)

調査年度	平成19年度
------	--------

急傾斜地の位置		箇所番号 157A1015			箇所名		上日向		所在地		住田町世田米上日向					
横断 測線 番号	急傾斜地の下端に隣接する土地								急傾斜地内							
	土石等の移動の高さと力の大きさ				土石等の堆積高さとの大きさ				土石等の移動の高さと力の大きさ				土石等の堆積高さとの大きさ			
	区分	高さ (m)	下端からの距離 (m)	力の大きさ (kN/m ²)	区分	下端からの水平 距離(m)	高さ (m)	力の大きさ (kN/m ²)	区分	高さ (m)	上端からの比高 (m)	力の大きさ (kN/m ²)	区分	上端からの比高 (m)	高さ (m)	力の大きさ (kN/m ²)
16	100kN/m ² を超える	1.00	0.00 ~ 2.74	143.25	3mを超える	- ~ -	-	-	100kN/m ² を超える	1.00	10.69 ~ 22.87	143.25	3mを超える	- ~ -	-	-
	それ以外	1.00	2.74 ~ 10.53	100.00	それ以外	0.00 ~ 10.53	2.82	14.80	それ以外	1.00	5.00 ~ 10.69	100.00	それ以外	5.00 ~ 22.87	2.82	14.80
17	100kN/m ² を超える	1.00	0.00 ~ 3.35	153.77	3mを超える	0.00 ~ 0.31	3.16	16.60	100kN/m ² を超える	1.00	10.53 ~ 32.04	153.77	3mを超える	25.00 ~ 32.04	3.16	16.60
	それ以外	1.00	3.35 ~ 11.13	100.00	それ以外	0.31 ~ 11.13	3.00	15.73	それ以外	1.00	5.00 ~ 10.53	100.00	それ以外	5.00 ~ 25.00	3.00	15.73
18	100kN/m ² を超える	1.00	0.00 ~ 3.23	151.71	3mを超える	0.00 ~ 0.17	3.09	16.19	100kN/m ² を超える	1.00	10.58 ~ 33.20	151.71	3mを超える	30.00 ~ 33.20	3.09	16.19
	それ以外	1.00	3.23 ~ 11.02	100.00	それ以外	0.17 ~ 11.02	3.00	15.73	それ以外	1.00	5.00 ~ 10.58	100.00	それ以外	5.00 ~ 30.00	3.00	15.73
	100kN/m ² を超える		~		3mを超える	~			100kN/m ² を超える		~		3mを超える	~		
	それ以外		~		それ以外	~			それ以外		~		それ以外	~		
	100kN/m ² を超える		~		3mを超える	~			100kN/m ² を超える		~		3mを超える	~		
	それ以外		~		それ以外	~			それ以外		~		それ以外	~		
	100kN/m ² を超える		~		3mを超える	~			100kN/m ² を超える		~		3mを超える	~		
	それ以外		~		それ以外	~			それ以外		~		それ以外	~		
	100kN/m ² を超える		~		3mを超える	~			100kN/m ² を超える		~		3mを超える	~		
	それ以外		~		それ以外	~			それ以外		~		それ以外	~		
	100kN/m ² を超える		~		3mを超える	~			100kN/m ² を超える		~		3mを超える	~		
	それ以外		~		それ以外	~			それ以外		~		それ以外	~		
	100kN/m ² を超える		~		3mを超える	~			100kN/m ² を超える		~		3mを超える	~		
	それ以外		~		それ以外	~			それ以外		~		それ以外	~		
	100kN/m ² を超える		~		3mを超える	~			100kN/m ² を超える		~		3mを超える	~		
	それ以外		~		それ以外	~			それ以外		~		それ以外	~		
	100kN/m ² を超える		~		3mを超える	~			100kN/m ² を超える		~		3mを超える	~		
	それ以外		~		それ以外	~			それ以外		~		それ以外	~		