

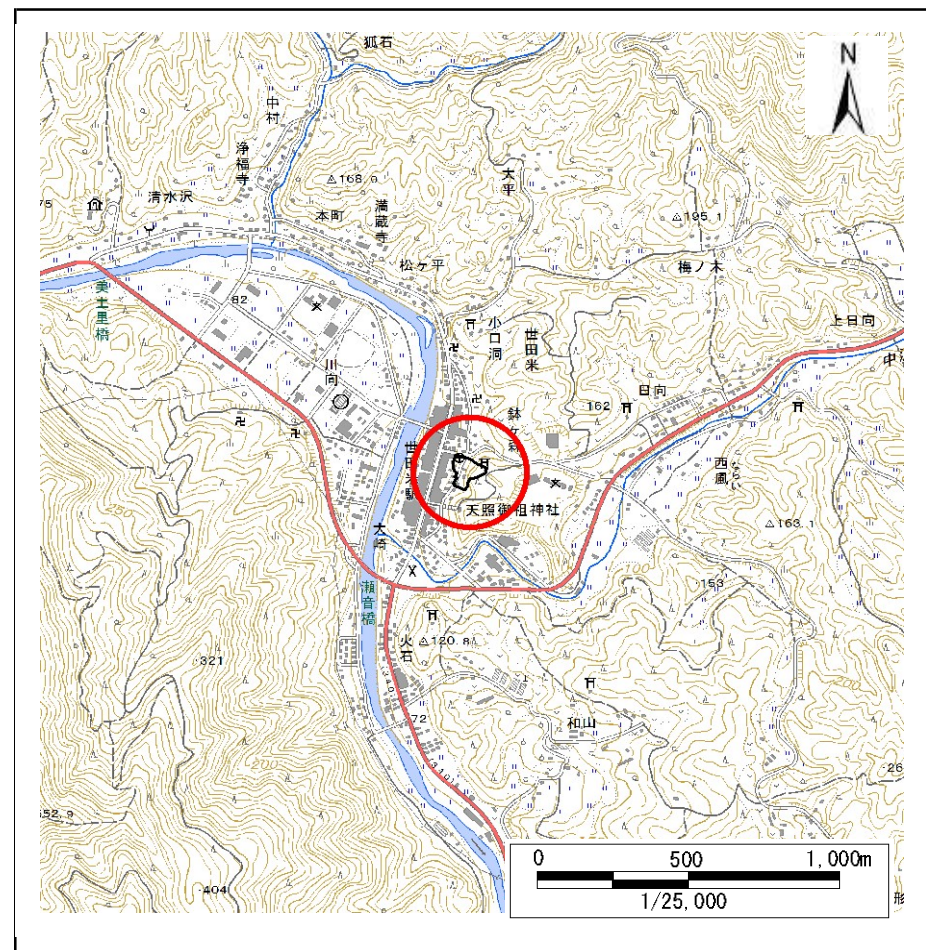
土砂災害防止に関する基礎調査(急傾斜地の崩壊)

表紙 概況、位置図

自然現象の種類	急傾斜地の崩壊
箇所番号	157A1013
箇所名	大崎-1
所在地	住田町世田米大崎
調査機関	岩手県沿岸広域振興局土木部大船渡土木センター



概況図(S=1:200,000)



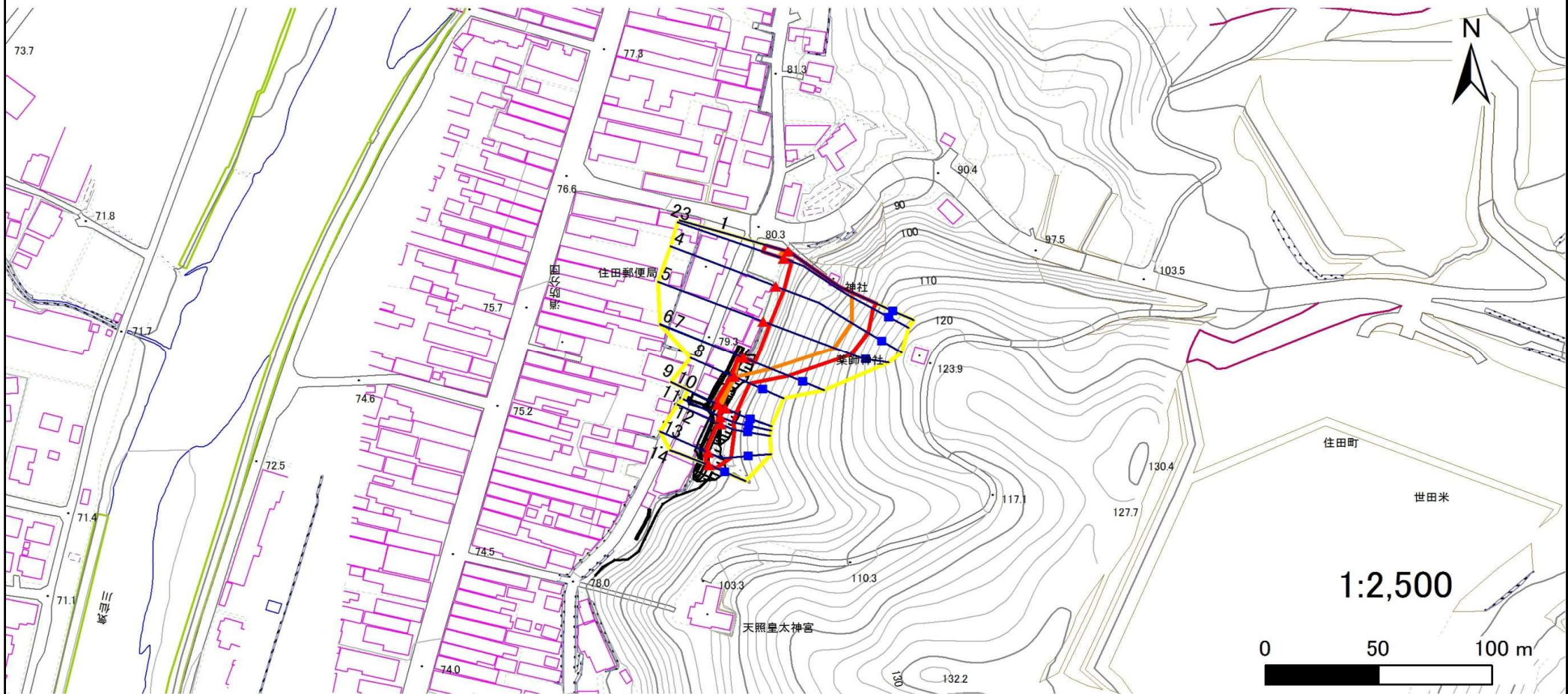
位置図(S=1:25,000)

急傾斜地の崩壊区域調書

様式3-1 危害のおそれのある土地、著しい危害のおそれのある土地の設定図(1/3)

調査年度 令和2年度

急傾斜地の位置 箇所番号 157A1013 箇所名 大崎-1 所在地 住田町世田米大崎



凡例	■ 上端	— 横断測線	 危害のおそれのある土地の区域	 土石等の移動による力が100kN/m ² を超える範囲
	▲ 下端		 著しい危害のおそれのある土地の区域	 土石等の堆積高が3mを超える範囲

急傾斜地の崩壊区域調査

様式3-2 建築物に作用すると想定される衝撃に関する事項(1/1)

調査年度	令和2年度
------	-------

急傾斜地の位置		箇所番号 157A1013			箇所名 大崎-1			所在地 住田町世田米大崎								
横断 測線 番号	急傾斜地の下端に隣接する土地								急傾斜地内							
	土石等の移動の高さと力の大きさ				土石等の堆積高さと力の大きさ				土石等の移動の高さと力の大きさ				土石等の堆積高さと力の大きさ			
	区分	高さ (m)	下端からの距離 (m)	力の大きさ (kN/m ²)	区分	下端からの水平 距離(m)	高さ (m)	力の大きさ (kN/m ²)	区分	高さ (m)	上端からの比高 (m)	力の大きさ (kN/m ²)	区分	上端からの比高 (m)	高さ (m)	力の大きさ (kN/m ²)
1	100kN/m ² を超える	1.00	0.00 ~ 2.22	134.48	3mを超える	— ~ —	—	—	100kN/m ² を超える	1.00	11.91 ~ 32.75	134.48	3mを超える	— ~ —	—	—
	それ以外	1.00	2.22 ~ 10.00	100.00	それ以外	0.00 ~ 10.00	2.84	15.23	それ以外	1.00	5.00 ~ 11.91	100.00	それ以外	5.00 ~ 32.75	2.84	15.23
2	100kN/m ² を超える	1.00	0.00 ~ 2.33	136.41	3mを超える	— ~ —	—	—	100kN/m ² を超える	1.00	11.70 ~ 33.00	136.41	3mを超える	— ~ —	—	—
	それ以外	1.00	2.33 ~ 10.12	100.00	それ以外	0.00 ~ 10.12	2.86	15.33	それ以外	1.00	5.00 ~ 11.70	100.00	それ以外	5.00 ~ 33.00	2.86	15.33
3	100kN/m ² を超える	1.00	3.50 ~ 3.50	135.32	3mを超える	— ~ —	—	—	100kN/m ² を超える	1.00	11.70 ~ 30.85	135.32	3mを超える	— ~ —	—	—
	それ以外	1.00	3.50 ~ 3.50	100.00	それ以外	3.50 ~ 3.50	2.86	15.33	それ以外	1.00	5.00 ~ 11.70	100.00	それ以外	5.00 ~ 30.85	2.86	15.33
4	100kN/m ² を超える	1.00	4.00 ~ 4.00	146.65	3mを超える	— ~ —	—	—	100kN/m ² を超える	1.00	10.85 ~ 33.73	146.65	3mを超える	— ~ —	—	—
	それ以外	1.00	4.00 ~ 4.00	100.00	それ以外	4.00 ~ 4.00	2.99	16.01	それ以外	1.00	5.00 ~ 10.85	100.00	それ以外	5.00 ~ 33.73	2.99	16.01
5	100kN/m ² を超える	1.00	3.20 ~ 3.20	148.90	3mを超える	3.20 ~ 3.20	3.04	16.29	100kN/m ² を超える	1.00	10.67 ~ 32.21	148.90	3mを超える	30.00 ~ 32.21	3.04	16.29
	それ以外	1.00	3.20 ~ 3.20	100.00	それ以外	3.20 ~ 3.20	3.00	16.05	それ以外	1.00	5.00 ~ 10.67	100.00	それ以外	5.00 ~ 30.00	3.00	16.05
6	100kN/m ² を超える	1.00	5.50 ~ 5.50	122.40	3mを超える	— ~ —	—	—	100kN/m ² を超える	1.00	10.72 ~ 16.15	122.40	3mを超える	— ~ —	—	—
	それ以外	1.00	5.50 ~ 5.50	100.00	それ以外	5.50 ~ 5.50	2.28	12.18	それ以外	1.00	5.00 ~ 10.72	100.00	それ以外	5.00 ~ 16.15	2.28	12.18
7	100kN/m ² を超える	1.00	0.00 ~ 1.50	132.46	3mを超える	— ~ —	—	—	100kN/m ² を超える	1.00	10.72 ~ 20.00	132.46	3mを超える	— ~ —	—	—
	それ以外	1.00	1.50 ~ 2.20	100.00	それ以外	0.00 ~ 2.20	2.60	13.89	それ以外	1.00	5.00 ~ 10.72	100.00	それ以外	5.00 ~ 20.00	2.60	13.89
8	100kN/m ² を超える	1.00	0.00 ~ 0.05	100.74	3mを超える	— ~ —	—	—	100kN/m ² を超える	1.00	10.53 ~ 10.66	100.74	3mを超える	— ~ —	—	—
	それ以外	1.00	0.05 ~ 1.50	100.00	それ以外	0.00 ~ 1.50	2.19	11.70	それ以外	1.00	5.00 ~ 10.53	100.00	それ以外	5.00 ~ 10.66	2.19	11.70
9	100kN/m ² を超える	1.00	0.00 ~ 0.36	105.25	3mを超える	— ~ —	—	—	100kN/m ² を超える	1.00	10.58 ~ 11.58	105.25	3mを超える	— ~ —	—	—
	それ以外	1.00	0.36 ~ 1.50	100.00	それ以外	0.00 ~ 1.50	2.14	11.44	それ以外	1.00	5.00 ~ 10.58	100.00	それ以外	5.00 ~ 11.58	2.14	11.44
10	100kN/m ² を超える	—	— ~ —	—	3mを超える	— ~ —	—	—	100kN/m ² を超える	—	— ~ —	—	3mを超える	— ~ —	—	—
	それ以外	1.00	0.00 ~ 1.50	91.88	それ以外	0.00 ~ 1.50	1.76	9.41	それ以外	1.00	5.00 ~ 9.18	91.88	それ以外	5.00 ~ 9.18	1.76	9.41
11	100kN/m ² を超える	—	— ~ —	—	3mを超える	— ~ —	—	—	100kN/m ² を超える	—	— ~ —	—	3mを超える	— ~ —	—	—
	それ以外	1.00	0.00 ~ 1.50	90.93	それ以外	0.00 ~ 0.00	1.70	9.07	それ以外	1.00	5.00 ~ 9.15	90.93	それ以外	5.00 ~ 9.15	1.70	9.07
12	100kN/m ² を超える	—	— ~ —	—	3mを超える	— ~ —	—	—	100kN/m ² を超える	—	— ~ —	—	3mを超える	— ~ —	—	—
	それ以外	1.00	0.00 ~ 1.50	99.43	それ以外	0.00 ~ 1.50	2.27	12.15	それ以外	1.00	5.00 ~ 10.56	99.43	それ以外	5.00 ~ 10.56	2.27	12.15
13	100kN/m ² を超える	1.00	0.00 ~ 0.20	102.96	3mを超える	— ~ —	—	—	100kN/m ² を超える	1.00	11.13 ~ 11.76	102.96	3mを超える	— ~ —	—	—
	それ以外	1.00	0.20 ~ 1.50	100.00	それ以外	0.00 ~ 1.50	2.03	10.88	それ以外	1.00	5.00 ~ 11.13	100.00	それ以外	5.00 ~ 11.76	2.03	10.88
14	100kN/m ² を超える	—	— ~ —	—	3mを超える	— ~ —	—	—	100kN/m ² を超える	—	— ~ —	—	3mを超える	— ~ —	—	—
	それ以外	1.00	0.00 ~ 1.50	77.81	それ以外	0.00 ~ 1.50	2.11	11.28	それ以外	1.00	5.00 ~ 9.19	77.81	それ以外	5.00 ~ 9.19	2.11	11.28
	100kN/m ² を超える		~		3mを超える	~			100kN/m ² を超える		~		3mを超える	~		
	それ以外		~		それ以外	~			それ以外		~		それ以外	~		