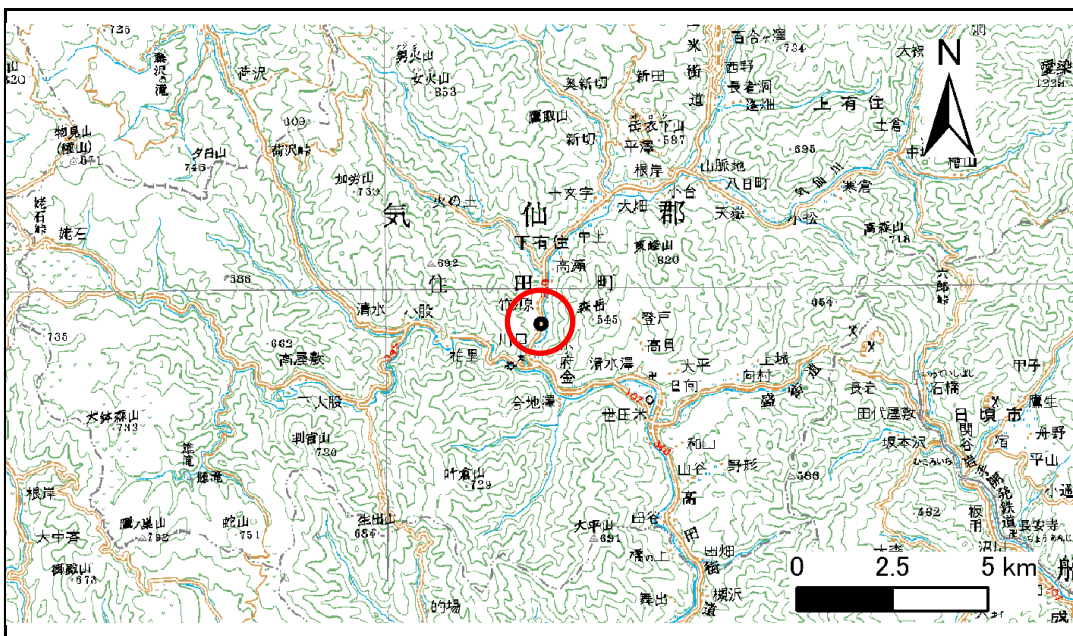


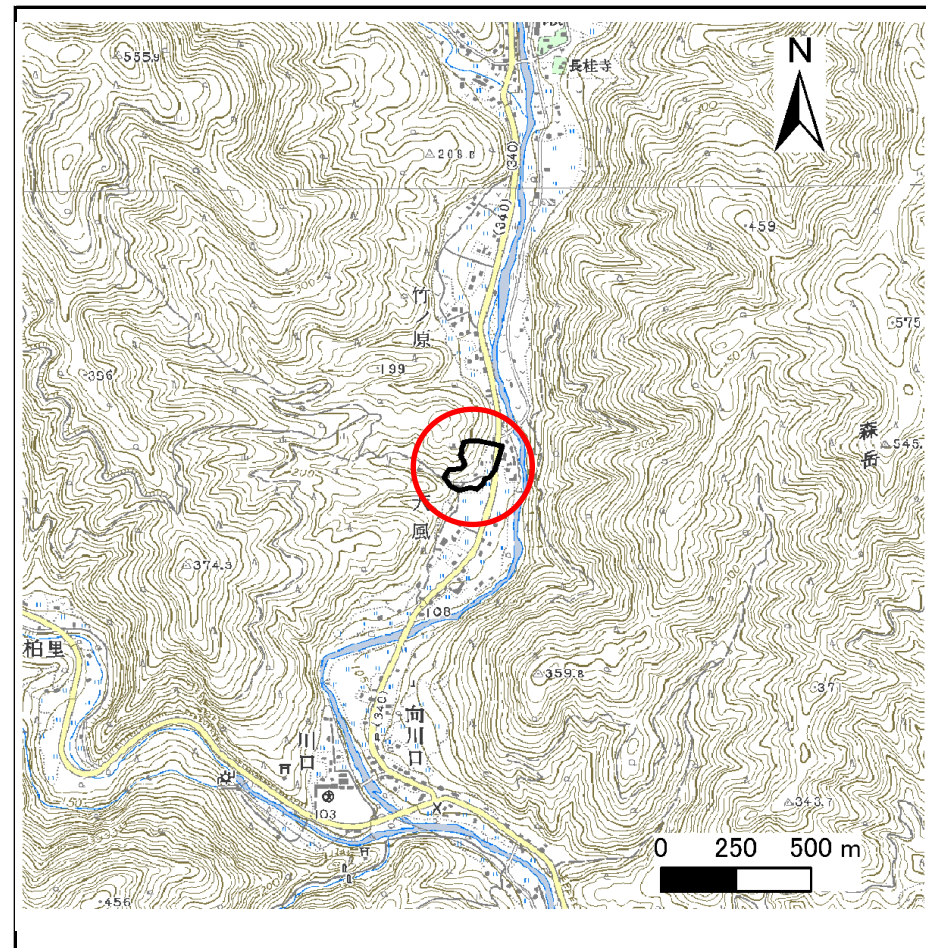
土砂災害防止に関する基礎調査(急傾斜地の崩壊)

表紙 概況、位置図

自然現象の種類	急傾斜地の崩壊
箇所番号	157A1002
箇所名	天風
所在地	気仙郡住田町世田米字天風
調査機関	大船渡地方振興局



位置図(S=1:200,000)



概況図(S=1:25,000)

急傾斜地の崩壊区域調書

様式3-1 危害のおそれのある土地、著しい危害のおそれのある土地の設定図

調査年度 平成20年度

急傾斜地の位置 箇所番号 157A1002 箇所名 天風 所在地 気仙郡住田町世田米字天風



- | | | | | |
|-----------|------|--------|---------------------|--|
| 凡例 | ■ 上端 | — 横断測線 | ■ 危害のおそれのある土地の区域 | ■ 土石等の移動による力が100kN/m ² を超える範囲 |
| | ▲ 下端 | | ■ 著しい危害のおそれのある土地の区域 | ■ 土石等の堆積高が3mを超える範囲 |

急傾斜地の崩壊区域調査

様式3-2 建築物に作用すると想定される衝撃に関する事項(1/1)

調査年度

平成20年度

急傾斜地の位置		箇所番号		157A1002		箇所名		天風		所在地		気仙郡住田町世田米宇天風				
横断 測線 番号	急傾斜地の下端に隣接する土地								急傾斜地内							
	土石等の移動の高さと力の大きさ				土石等の堆積高さとの大きさ				土石等の移動の高さと力の大きさ				土石等の堆積高さとの大きさ			
	区分	高さ (m)	下端からの距離 (m)	力の大きさ (kN/m ²)	区分	下端からの水平 距離(m)	高さ (m)	力の大きさ (kN/m ²)	区分	高さ (m)	上端からの比高 (m)	力の大きさ (kN/m ²)	区分	上端からの比高 (m)	高さ (m)	力の大きさ (kN/m ²)
1	100kN/m ² を超える	1.00	0.00 ~ 2.95	146.77	3mを超える	- ~ -	-	-	100kN/m ² を超える	1.00	10.85 ~ 34.00	146.77	3mを超える	- ~ -	-	-
	それ以外	1.00	2.95 ~ 10.73	100.00	それ以外	0.00 ~ 10.73	2.99	16.00	それ以外	1.00	5.00 ~ 10.85	100.00	それ以外	5.00 ~ 34.00	2.99	16.00
2	100kN/m ² を超える	1.00	0.00 ~ 3.50	156.43	3mを超える	0.00 ~ 0.31	3.16	16.93	100kN/m ² を超える	1.00	10.53 ~ 35.97	156.43	3mを超える	25.00 ~ 35.97	3.16	16.93
	それ以外	1.00	3.50 ~ 11.28	100.00	それ以外	0.31 ~ 11.28	3.00	16.05	それ以外	1.00	5.00 ~ 10.53	100.00	それ以外	5.00 ~ 25.00	3.00	16.05
3	100kN/m ² を超える	-	- ~ -	-	3mを超える	- ~ -	-	-	100kN/m ² を超える	-	- ~ -	-	3mを超える	- ~ -	-	-
	それ以外	1.00	0.00 ~ 6.00	75.22	それ以外	0.00 ~ 6.00	1.96	10.50	それ以外	1.00	5.00 ~ 7.54	75.22	それ以外	5.00 ~ 7.54	1.96	10.50
4	100kN/m ² を超える	1.00	0.00 ~ 0.71	110.57	3mを超える	- ~ -	-	-	100kN/m ² を超える	1.00	14.95 ~ 18.09	110.57	3mを超える	- ~ -	-	-
	それ以外	1.00	0.71 ~ 8.49	100.00	それ以外	0.00 ~ 8.49	2.91	15.59	それ以外	1.00	5.00 ~ 14.95	100.00	それ以外	5.00 ~ 18.09	2.91	15.59
5	100kN/m ² を超える	1.00	0.00 ~ 2.34	136.44	3mを超える	- ~ -	-	-	100kN/m ² を超える	1.00	10.57 ~ 19.90	136.44	3mを超える	- ~ -	-	-
	それ以外	1.00	2.34 ~ 10.12	100.00	それ以外	0.00 ~ 10.12	2.42	12.97	それ以外	1.00	5.00 ~ 10.57	100.00	それ以外	5.00 ~ 19.90	2.42	12.97
6	100kN/m ² を超える	1.00	0.00 ~ 2.23	134.61	3mを超える	- ~ -	-	-	100kN/m ² を超える	1.00	10.54 ~ 19.26	134.61	3mを超える	- ~ -	-	-
	それ以外	1.00	2.23 ~ 10.01	100.00	それ以外	0.00 ~ 10.01	2.40	12.86	それ以外	1.00	5.00 ~ 10.54	100.00	それ以外	5.00 ~ 19.26	2.40	12.86
7	100kN/m ² を超える	1.00	0.00 ~ 1.98	130.65	3mを超える	- ~ -	-	-	100kN/m ² を超える	1.00	11.28 ~ 22.13	130.65	3mを超える	- ~ -	-	-
	それ以外	1.00	1.98 ~ 9.77	100.00	それ以外	0.00 ~ 9.77	2.50	13.38	それ以外	1.00	5.00 ~ 11.28	100.00	それ以外	5.00 ~ 22.13	2.50	13.38
8	100kN/m ² を超える	1.00	0.00 ~ 2.44	138.19	3mを超える	- ~ -	-	-	100kN/m ² を超える	1.00	10.75 ~ 23.28	138.19	3mを超える	- ~ -	-	-
	それ以外	1.00	2.44 ~ 10.23	100.00	それ以外	0.00 ~ 10.23	2.59	13.86	それ以外	1.00	5.00 ~ 10.75	100.00	それ以外	5.00 ~ 23.28	2.59	13.86
9	100kN/m ² を超える	1.00	0.00 ~ 2.42	137.78	3mを超える	- ~ -	-	-	100kN/m ² を超える	1.00	10.58 ~ 21.56	137.78	3mを超える	- ~ -	-	-
	それ以外	1.00	2.42 ~ 10.20	100.00	それ以外	0.00 ~ 10.20	2.65	14.17	それ以外	1.00	5.00 ~ 10.58	100.00	それ以外	5.00 ~ 21.56	2.65	14.17
10	100kN/m ² を超える	1.00	0.00 ~ 2.88	145.70	3mを超える	0.00 ~ 0.93	3.41	18.24	100kN/m ² を超える	1.00	11.10 ~ 41.38	145.70	3mを超える	40.00 ~ 41.38	3.41	18.24
	それ以外	1.00	2.88 ~ 10.67	100.00	それ以外	0.93 ~ 10.67	3.00	16.05	それ以外	1.00	5.00 ~ 11.10	100.00	それ以外	5.00 ~ 40.00	3.00	16.05
11	100kN/m ² を超える	1.00	0.00 ~ 2.98	147.40	3mを超える	0.00 ~ 0.97	3.43	18.34	100kN/m ² を超える	1.00	11.01 ~ 43.47	147.40	3mを超える	40.00 ~ 43.47	3.43	18.34
	それ以外	1.00	2.98 ~ 10.77	100.00	それ以外	0.97 ~ 10.77	3.00	16.05	それ以外	1.00	5.00 ~ 11.01	100.00	それ以外	5.00 ~ 40.00	3.00	16.05
12	100kN/m ² を超える	1.00	0.00 ~ 3.22	151.53	3mを超える	0.00 ~ 1.08	3.49	18.68	100kN/m ² を超える	1.00	10.77 ~ 43.47	151.53	3mを超える	30.00 ~ 43.47	3.49	18.68
	それ以外	1.00	3.22 ~ 11.01	100.00	それ以外	1.08 ~ 11.01	3.00	16.05	それ以外	1.00	5.00 ~ 10.77	100.00	それ以外	5.00 ~ 30.00	3.00	16.05
	100kN/m ² を超える		~		3mを超える	~			100kN/m ² を超える		~		3mを超える	~		
	それ以外		~		それ以外	~			それ以外		~		それ以外	~		
	100kN/m ² を超える		~		3mを超える	~			100kN/m ² を超える		~		3mを超える	~		
	それ以外		~		それ以外	~			それ以外		~		それ以外	~		
	100kN/m ² を超える		~		3mを超える	~			100kN/m ² を超える		~		3mを超える	~		
	それ以外		~		それ以外	~			それ以外		~		それ以外	~		