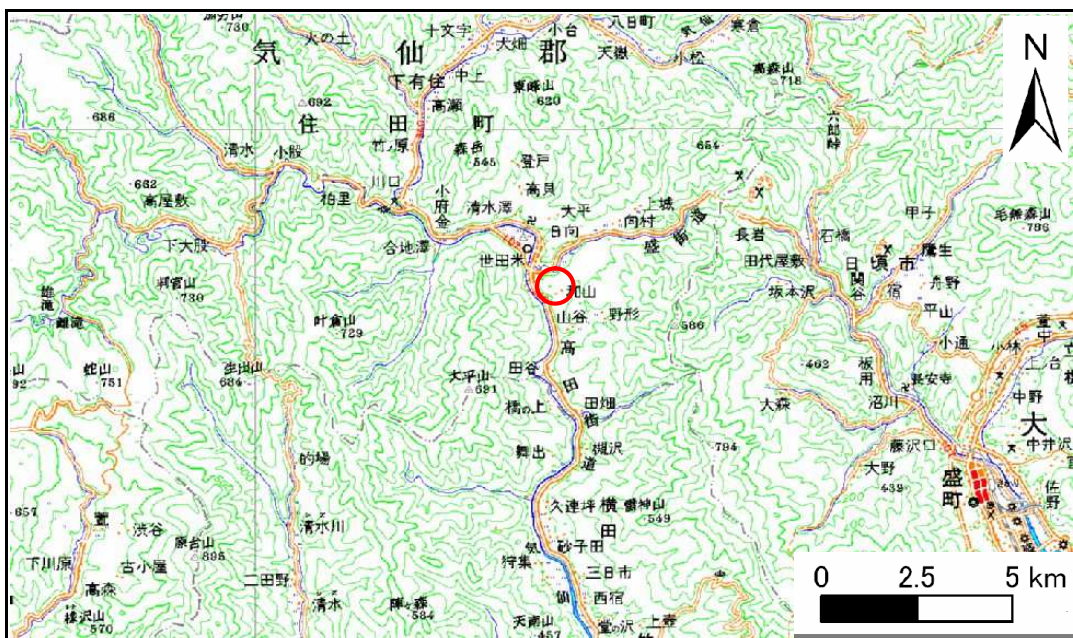


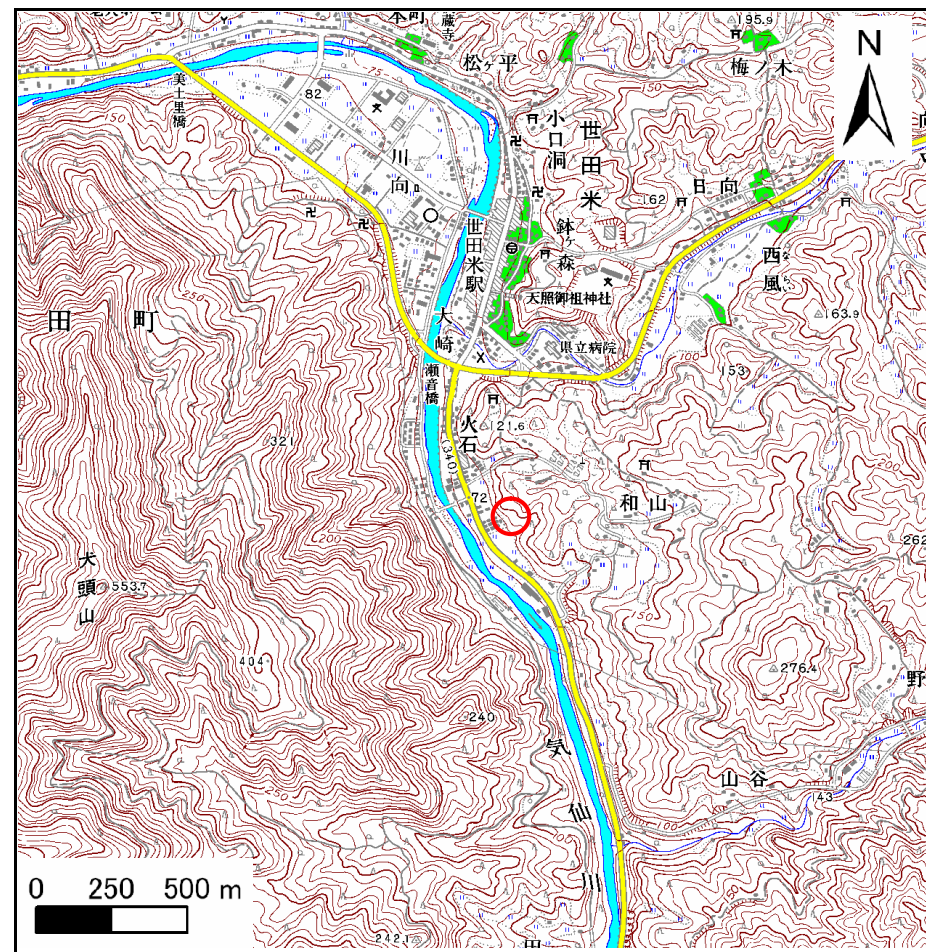
# 土砂災害防止に関する基礎調査(急傾斜地の崩壊)

表紙 概況、位置図

自然現象の種類	急傾斜地の崩壊
箇所番号	157A0345
箇所名	火石(2)
所在地	住田町世田米火石
調査機関	大船渡地方振興局土木部



概況図(S=1:200,000)



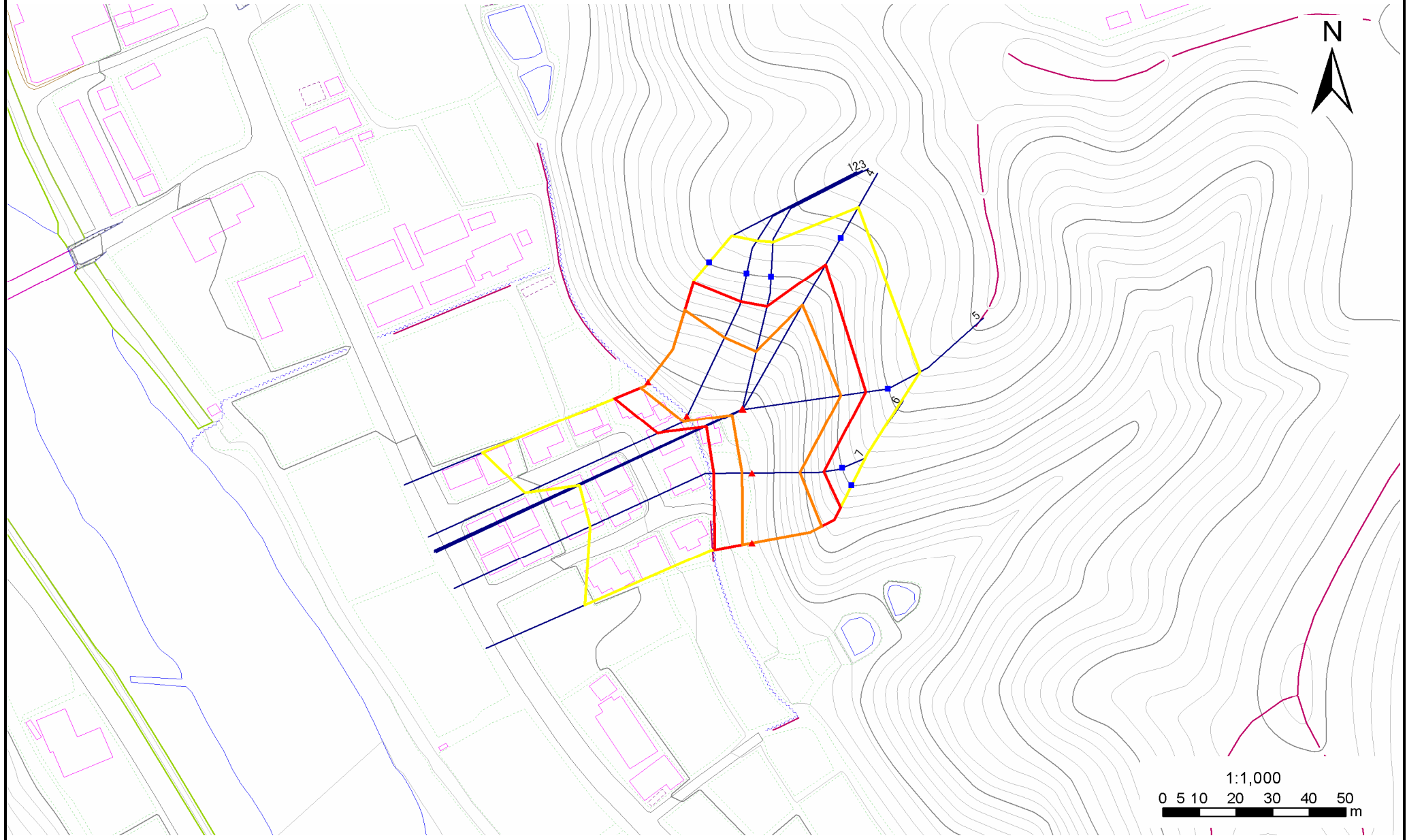
位置図(S=1:25,000)

# 急傾斜地の崩壊区域調書

様式3-1 危害のおそれのある土地、著しい危害のおそれのある土地の設定図

調査年度	平成19年度
------	--------

急傾斜地の位置	箇所番号	157A0345	箇所名	火石(2)	所在地	住田町世田米火石
---------	------	----------	-----	-------	-----	----------



凡例	■ 上端	— 横断測線	■ 危害のおそれのある土地の区域	■ 土石等の移動による力が100kN/m <sup>2</sup> を超える範囲
	▲ 下端		■ 著しい危害のおそれのある土地の区域	■ 土石等の堆積高が3mを超える範囲

## 急傾斜地の崩壊区域調査

様式3-2 建築物に作用すると想定される衝撃に関する事項(1/1)

調査年度

平成19年度

急傾斜地の位置		箇所番号			箇所名				所在地							
		157A0345			火石(2)				住田町世田米火石							
横断 測線 番号	急傾斜地の下端に隣接する土地								急傾斜地内							
	土石等の移動の高さと力の大きさ				土石等の堆積高さとの大きさ				土石等の移動の高さと力の大きさ				土石等の堆積高さとの大きさ			
	区分	高さ (m)	下端からの距離 (m)	力の大きさ (kN/m <sup>2</sup> )	区分	下端からの水平 距離(m)	高さ (m)	力の大きさ (kN/m <sup>2</sup> )	区分	高さ (m)	上端からの比高 (m)	力の大きさ (kN/m <sup>2</sup> )	区分	上端からの比高 (m)	高さ (m)	力の大きさ (kN/m <sup>2</sup> )
1	100kN/m <sup>2</sup> を超える	1.00	0.00 ~ 2.72	142.81	3mを超える	- ~ -	-	-	100kN/m <sup>2</sup> を超える	1.00	10.75 ~ 26.92	142.81	3mを超える	- ~ -	-	-
	それ以外	1.00	2.72 ~ 10.50	100.00	それ以外	0.00 ~ 10.50	2.91	15.27	それ以外	1.00	5.00 ~ 10.75	100.00	それ以外	5.00 ~ 26.92	2.91	15.27
2	100kN/m <sup>2</sup> を超える	1.00	0.00 ~ 2.03	131.43	3mを超える	- ~ -	-	-	100kN/m <sup>2</sup> を超える	1.00	11.84 ~ 26.92	131.43	3mを超える	- ~ -	-	-
	それ以外	1.00	2.03 ~ 9.82	100.00	それ以外	0.00 ~ 9.82	2.75	14.44	それ以外	1.00	5.00 ~ 11.84	100.00	それ以外	5.00 ~ 26.92	2.75	14.44
3	100kN/m <sup>2</sup> を超える	1.00	0.00 ~ 1.40	121.33	3mを超える	- ~ -	-	-	100kN/m <sup>2</sup> を超える	1.00	12.68 ~ 22.37	121.33	3mを超える	- ~ -	-	-
	それ以外	1.00	1.40 ~ 9.19	100.00	それ以外	0.00 ~ 9.19	2.39	12.54	それ以外	1.00	5.00 ~ 12.68	100.00	それ以外	5.00 ~ 22.37	2.39	12.54
4	100kN/m <sup>2</sup> を超える	1.00	0.00 ~ 1.87	128.72	3mを超える	- ~ -	-	-	100kN/m <sup>2</sup> を超える	1.00	12.68 ~ 32.37	128.72	3mを超える	- ~ -	-	-
	それ以外	1.00	1.87 ~ 9.65	100.00	それ以外	0.00 ~ 9.65	2.79	14.62	それ以外	1.00	5.00 ~ 12.68	100.00	それ以外	5.00 ~ 32.37	2.79	14.62
5	100kN/m <sup>2</sup> を超える	1.00	0.00 ~ 3.43	155.21	3mを超える	0.00 ~ 0.39	3.21	16.83	100kN/m <sup>2</sup> を超える	1.00	10.55 ~ 32.38	155.21	3mを超える	25.00 ~ 32.38	3.21	16.83
	それ以外	1.00	3.43 ~ 11.22	100.00	それ以外	0.39 ~ 11.22	3.00	15.73	それ以外	1.00	5.00 ~ 10.55	100.00	それ以外	5.00 ~ 25.00	3.00	15.73
6	100kN/m <sup>2</sup> を超える	1.00	0.00 ~ 2.73	143.10	3mを超える	- ~ -	-	-	100kN/m <sup>2</sup> を超える	1.00	11.32 ~ 23.97	143.10	3mを超える	- ~ -	-	-
	それ以外	1.00	2.73 ~ 10.52	100.00	それ以外	0.00 ~ 10.52	2.97	15.57	それ以外	1.00	5.00 ~ 11.32	100.00	それ以外	5.00 ~ 23.97	2.97	15.57
7	100kN/m <sup>2</sup> を超える	1.00	0.00 ~ 2.67	141.98	3mを超える	- ~ -	-	-	100kN/m <sup>2</sup> を超える	1.00	10.65 ~ 24.80	141.98	3mを超える	- ~ -	-	-
	それ以外	1.00	2.67 ~ 10.45	100.00	それ以外	0.00 ~ 10.45	2.62	13.74	それ以外	1.00	5.00 ~ 10.65	100.00	それ以外	5.00 ~ 24.80	2.62	13.74
	100kN/m <sup>2</sup> を超える		~		3mを超える	~			100kN/m <sup>2</sup> を超える		~		3mを超える	~		
	それ以外		~		それ以外	~			それ以外		~		それ以外	~		
	100kN/m <sup>2</sup> を超える		~		3mを超える	~			100kN/m <sup>2</sup> を超える		~		3mを超える	~		
	それ以外		~		それ以外	~			それ以外		~		それ以外	~		
	100kN/m <sup>2</sup> を超える		~		3mを超える	~			100kN/m <sup>2</sup> を超える		~		3mを超える	~		
	それ以外		~		それ以外	~			それ以外		~		それ以外	~		
	100kN/m <sup>2</sup> を超える		~		3mを超える	~			100kN/m <sup>2</sup> を超える		~		3mを超える	~		
	それ以外		~		それ以外	~			それ以外		~		それ以外	~		
	100kN/m <sup>2</sup> を超える		~		3mを超える	~			100kN/m <sup>2</sup> を超える		~		3mを超える	~		
	それ以外		~		それ以外	~			それ以外		~		それ以外	~		