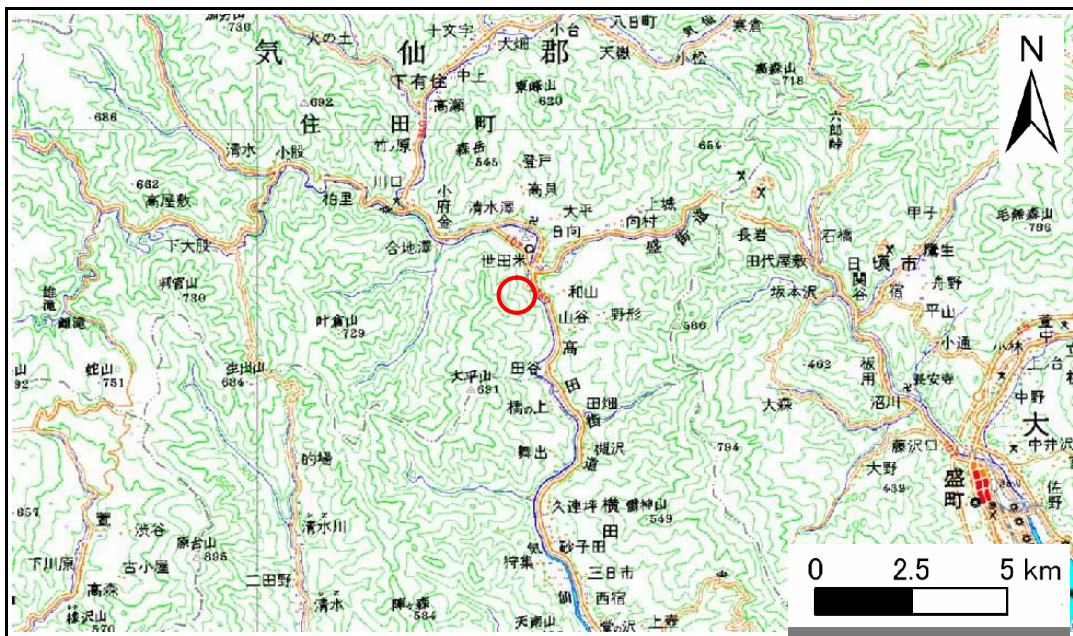


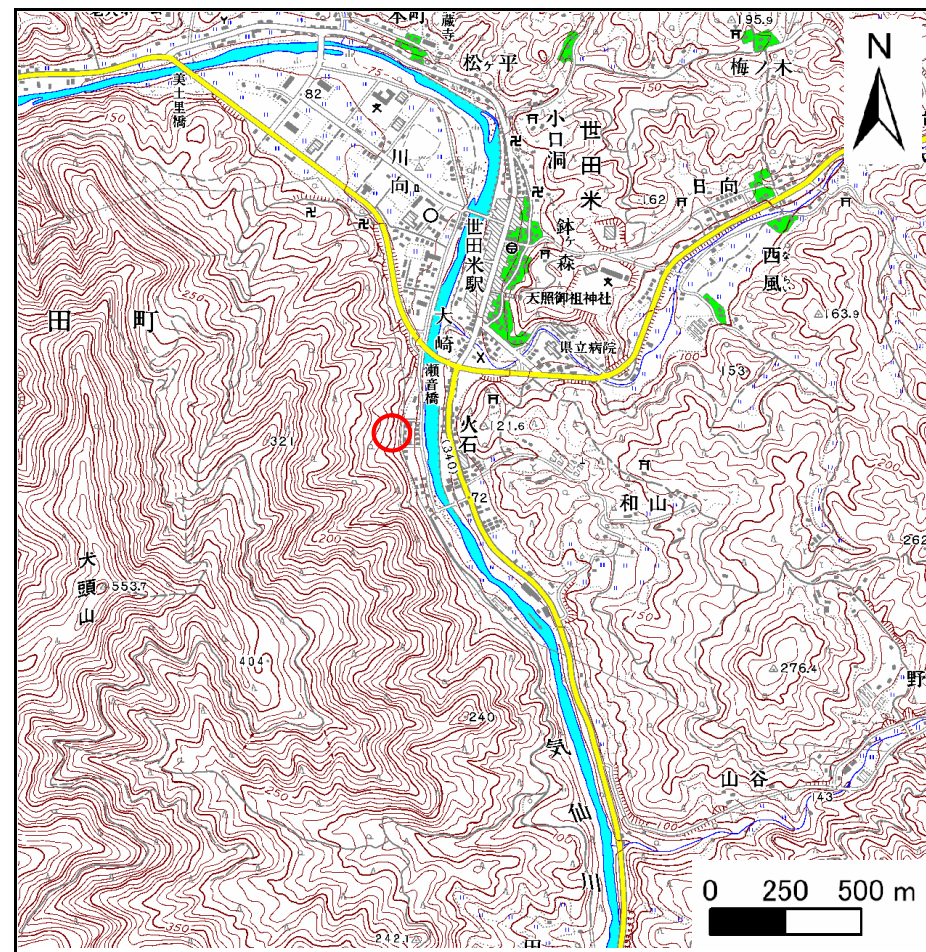
土砂災害防止に関する基礎調査(急傾斜地の崩壊)

表紙 概況、位置図

自然現象の種類	急傾斜地の崩壊
箇所番号	157A0343
箇所名	川向(3)
所在地	住田町世田米川向
調査機関	大船渡地方振興局土木部



概況図(S=1:200,000)



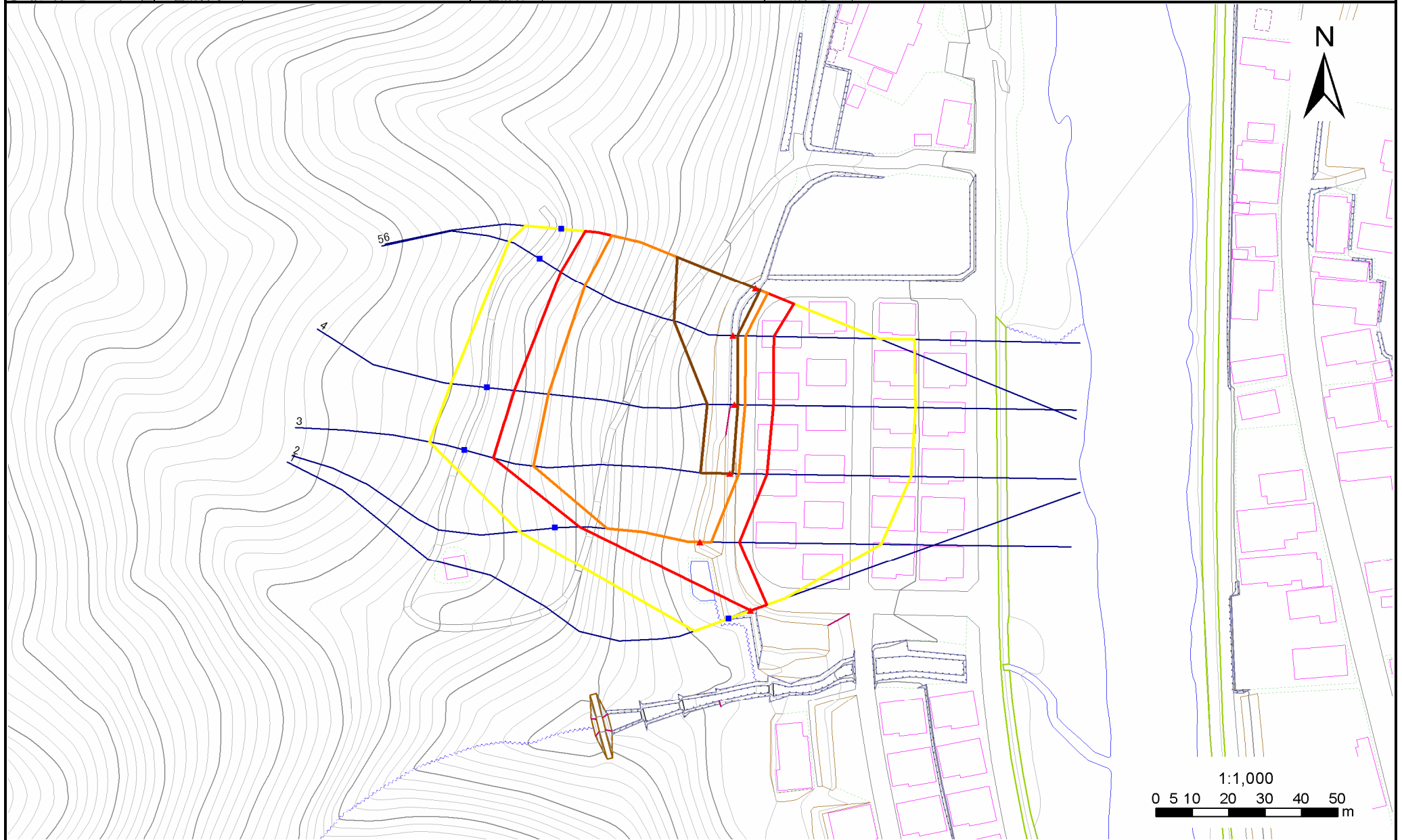
位置図(S=1:25,000)

急傾斜地の崩壊区域調書

様式3-1 危害のおそれのある土地、著しい危害のおそれのある土地の設定図

調査年度 平成19年度

急傾斜地の位置 箇所番号 157A0343 箇所名 川向(3) 所在地 住田町世田米川向



- | | | | | |
|----|------|--------|---------------------|--|
| 凡例 | ■ 上端 | — 横断測線 | ■ 危害のおそれのある土地の区域 | ■ 土石等の移動による力が100kN/m ² を超える範囲 |
| | ▲ 下端 | | ■ 著しい危害のおそれのある土地の区域 | ■ 土石等の堆積高が3mを超える範囲 |

急傾斜地の崩壊区域調査

様式3-2 建築物に作用すると想定される衝撃に関する事項(1/1)

調査年度 平成19年度

急傾斜地の位置		箇所番号 157A0343			箇所名		川向(3)		所在地		住田町世田米川向					
横断 測線 番号	急傾斜地の下端に隣接する土地								急傾斜地内							
	土石等の移動の高さと力の大きさ				土石等の堆積高さとの大きさ				土石等の移動の高さと力の大きさ				土石等の堆積高さとの大きさ			
	区分	高さ (m)	下端からの距離 (m)	力の大きさ (kN/m ²)	区分	下端からの水平 距離(m)	高さ (m)	力の大きさ (kN/m ²)	区分	高さ (m)	下端からの比高 (m)	力の大きさ (kN/m ²)	区分	上端からの比高 (m)	高さ (m)	力の大きさ (kN/m ²)
1	100kN/m ² を超える	-	- ~ -	-	3mを超える	- ~ -	-	-	100kN/m ² を超える	-	- ~ -	-	3mを超える	- ~ -	-	-
	それ以外	1.00	0.00 ~ 4.77	59.41	それ以外	0.00 ~ 4.77	1.76	9.21	それ以外	1.00	5.00 ~ 5.00	59.41	それ以外	5.00 ~ 5.00	1.76	9.21
2	100kN/m ² を超える	1.00	0.00 ~ 3.05	148.54	3mを超える	- ~ -	-	-	100kN/m ² を超える	1.00	10.59 ~ 29.58	148.54	3mを超える	- ~ -	-	-
	それ以外	1.00	3.05 ~ 10.83	100.00	それ以外	0.00 ~ 10.83	2.97	15.60	それ以外	1.00	5.00 ~ 10.59	100.00	それ以外	5.00 ~ 29.58	2.97	15.60
3	100kN/m ² を超える	1.00	0.00 ~ 2.42	137.89	3mを超える	0.00 ~ 0.72	3.30	17.31	100kN/m ² を超える	1.00	11.87 ~ 44.99	137.89	3mを超える	40.00 ~ 44.99	3.30	17.31
	それ以外	1.00	2.42 ~ 10.21	100.00	それ以外	0.72 ~ 10.21	3.00	15.73	それ以外	1.00	5.00 ~ 11.87	100.00	それ以外	5.00 ~ 40.00	3.00	15.73
4	100kN/m ² を超える	1.00	0.00 ~ 2.90	146.05	3mを超える	0.00 ~ 0.93	3.40	17.85	100kN/m ² を超える	1.00	11.13 ~ 44.94	146.05	3mを超える	40.00 ~ 44.94	3.40	17.85
	それ以外	1.00	2.90 ~ 10.69	100.00	それ以外	0.93 ~ 10.69	3.00	15.73	それ以外	1.00	5.00 ~ 11.13	100.00	それ以外	5.00 ~ 40.00	3.00	15.73
5	100kN/m ² を超える	1.00	0.00 ~ 3.42	155.04	3mを超える	0.00 ~ 1.20	3.56	18.68	100kN/m ² を超える	1.00	10.60 ~ 42.47	155.04	3mを超える	30.00 ~ 42.47	3.56	18.68
	それ以外	1.00	3.42 ~ 11.21	100.00	それ以外	1.20 ~ 11.21	3.00	15.73	それ以外	1.00	5.00 ~ 10.60	100.00	それ以外	5.00 ~ 30.00	3.00	15.73
6	100kN/m ² を超える	1.00	0.00 ~ 3.55	157.41	3mを超える	0.00 ~ 1.28	3.61	18.96	100kN/m ² を超える	1.00	10.54 ~ 42.68	157.41	3mを超える	25.00 ~ 42.68	3.61	18.96
	それ以外	1.00	3.55 ~ 11.34	100.00	それ以外	1.28 ~ 11.34	3.00	15.73	それ以外	1.00	5.00 ~ 10.54	100.00	それ以外	5.00 ~ 25.00	3.00	15.73
	100kN/m ² を超える		~		3mを超える	~			100kN/m ² を超える		~		3mを超える	~		
	それ以外		~		それ以外	~			それ以外		~		それ以外	~		
	100kN/m ² を超える		~		3mを超える	~			100kN/m ² を超える		~		3mを超える	~		
	それ以外		~		それ以外	~			それ以外		~		それ以外	~		
	100kN/m ² を超える		~		3mを超える	~			100kN/m ² を超える		~		3mを超える	~		
	それ以外		~		それ以外	~			それ以外		~		それ以外	~		
	100kN/m ² を超える		~		3mを超える	~			100kN/m ² を超える		~		3mを超える	~		
	それ以外		~		それ以外	~			それ以外		~		それ以外	~		
	100kN/m ² を超える		~		3mを超える	~			100kN/m ² を超える		~		3mを超える	~		
	それ以外		~		それ以外	~			それ以外		~		それ以外	~		