

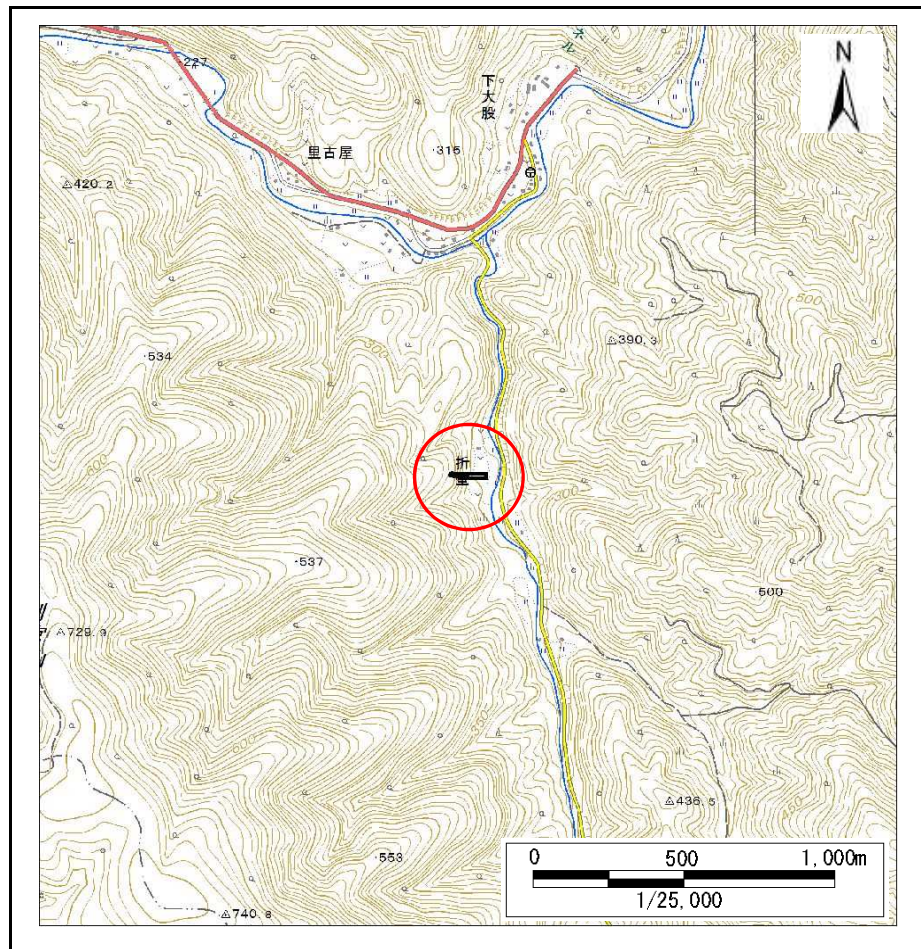
土砂災害防止に関する基礎調査(急傾斜地の崩壊)

表紙 概況、位置図

| | |
|---------|------------------------|
| 自然現象の種類 | 急傾斜地の崩壊 |
| 箇所番号 | 156B2025 |
| 箇所名 | 下大股-7 |
| 所在地 | 住田町世田米字下大股 |
| 調査機関 | 岩手県沿岸広域振興局土木部大船渡土木センター |



概況図(S=1:200,000)



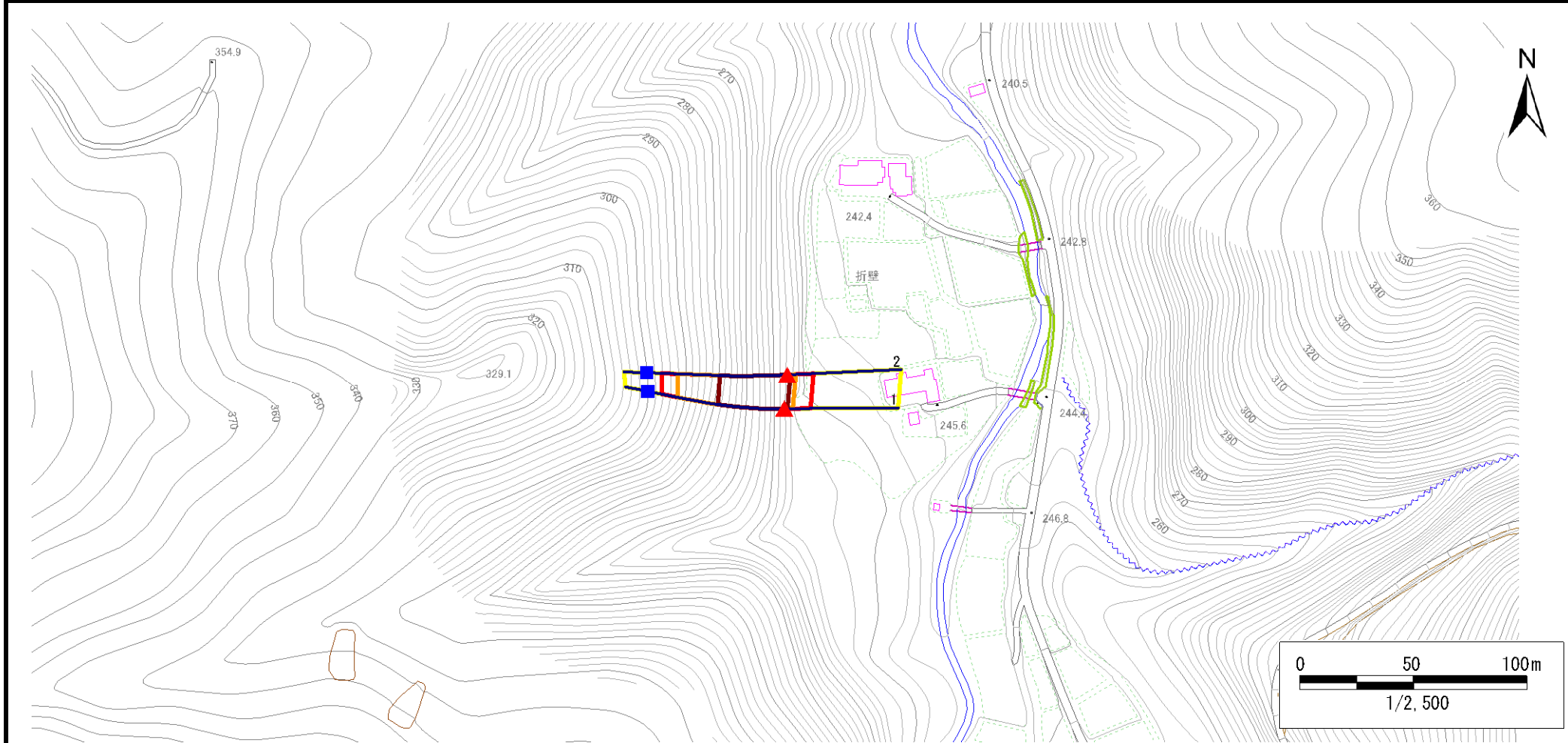
位置図(S=1:25,000)

急傾斜地の崩壊区域調査

様式3-1 危害のおそれのある土地、著しい危害のおそれのある土地の設定図

調査年度 平成29年度

| | | | | | | |
|---------|------|----------|-----|-------|-----|------------|
| 急傾斜地の位置 | 箇所番号 | 156B2025 | 箇所名 | 下大股-7 | 所在地 | 住田町世田米字下大股 |
|---------|------|----------|-----|-------|-----|------------|



| | | | | |
|----|------|--------|---------------------|--|
| 凡例 | ■ 上端 | — 横断測線 | ■ 危害のおそれのある土地の区域 | ■ 土石等の移動による力が100kN/m ² を超える範囲 |
| | ▲ 下端 | | ■ 著しい危害のおそれのある土地の区域 | ■ 土石等の堆積高が3mを超える範囲 |

急傾斜地の崩壊区域調査書

様式3-2 建築物に作用すると想定される衝撃に関する事項(1/1)

| | |
|------|--------|
| 調査年度 | 平成29年度 |
|------|--------|

| 急傾斜地の位置 | | 箇所番号 156B2025 | | | 箇所名 下大股-7 | | | 所在地 住田町世田米字下大股 | | | | | | | | |
|----------------|---------------------------|------------------|----------------|-------------------------------|---------------|------------------|-----------|-------------------------------|---------------------------|-----------|----------------|-------------------------------|---------------|----------------|-----------|-------------------------------|
| 横断 測線 番号 | 急傾斜地の下端に隣接する土地 | | | | | | | | 急傾斜地内 | | | | | | | |
| | 土石等の移動の高さと力の大きさ | | | | 土石等の堆積高さとの大きさ | | | | 土石等の移動の高さと力の大きさ | | | | 土石等の堆積高さとの大きさ | | | |
| | 区分 | 高さ (m) | 下端からの距離 (m) | 力の大きさ (kN/m ²) | 区分 | 下端からの水平 距離(m) | 高さ (m) | 力の大きさ (kN/m ²) | 区分 | 高さ (m) | 上端からの比高 (m) | 力の大きさ (kN/m ²) | 区分 | 上端からの比高 (m) | 高さ (m) | 力の大きさ (kN/m ²) |
| 1 | 100kN/m ² を超える | 1.00 | 0.00 ~ 3.80 | 161.89 | 3mを超える | 0.00 ~ 1.42 | 3.71 | 19.84 | 100kN/m ² を超える | 1.00 | 10.54 ~ 48.17 | 161.89 | 3mを超える | 25.00 ~ 48.17 | 3.71 | 19.84 |
| | それ以外 | 1.00 | 3.80 ~ 11.59 | 100.00 | それ以外 | 1.42 ~ 11.59 | 3.00 | 16.05 | それ以外 | 1.00 | 5.00 ~ 10.54 | 100.00 | それ以外 | 5.00 ~ 25.00 | 3.00 | 16.05 |
| 2 | 100kN/m ² を超える | 1.00 | 0.00 ~ 3.76 | 161.04 | 3mを超える | 0.00 ~ 1.38 | 3.68 | 19.69 | 100kN/m ² を超える | 1.00 | 10.53 ~ 48.16 | 161.04 | 3mを超える | 25.00 ~ 48.16 | 3.68 | 19.69 |
| | それ以外 | 1.00 | 3.76 ~ 11.54 | 100.00 | それ以外 | 1.38 ~ 11.54 | 3.00 | 16.05 | それ以外 | 1.00 | 5.00 ~ 10.53 | 100.00 | それ以外 | 5.00 ~ 25.00 | 3.00 | 16.05 |
| | 100kN/m ² を超える | | ~ | | 3mを超える | ~ | | | 100kN/m ² を超える | | ~ | | 3mを超える | ~ | | |
| | それ以外 | | ~ | | それ以外 | ~ | | | それ以外 | | ~ | | それ以外 | ~ | | |
| | 100kN/m ² を超える | | ~ | | 3mを超える | ~ | | | 100kN/m ² を超える | | ~ | | 3mを超える | ~ | | |
| | それ以外 | | ~ | | それ以外 | ~ | | | それ以外 | | ~ | | それ以外 | ~ | | |
| | 100kN/m ² を超える | | ~ | | 3mを超える | ~ | | | 100kN/m ² を超える | | ~ | | 3mを超える | ~ | | |
| | それ以外 | | ~ | | それ以外 | ~ | | | それ以外 | | ~ | | それ以外 | ~ | | |
| | 100kN/m ² を超える | | ~ | | 3mを超える | ~ | | | 100kN/m ² を超える | | ~ | | 3mを超える | ~ | | |
| | それ以外 | | ~ | | それ以外 | ~ | | | それ以外 | | ~ | | それ以外 | ~ | | |
| | 100kN/m ² を超える | | ~ | | 3mを超える | ~ | | | 100kN/m ² を超える | | ~ | | 3mを超える | ~ | | |
| | それ以外 | | ~ | | それ以外 | ~ | | | それ以外 | | ~ | | それ以外 | ~ | | |
| | 100kN/m ² を超える | | ~ | | 3mを超える | ~ | | | 100kN/m ² を超える | | ~ | | 3mを超える | ~ | | |
| | それ以外 | | ~ | | それ以外 | ~ | | | それ以外 | | ~ | | それ以外 | ~ | | |
| | 100kN/m ² を超える | | ~ | | 3mを超える | ~ | | | 100kN/m ² を超える | | ~ | | 3mを超える | ~ | | |
| | それ以外 | | ~ | | それ以外 | ~ | | | それ以外 | | ~ | | それ以外 | ~ | | |
| | 100kN/m ² を超える | | ~ | | 3mを超える | ~ | | | 100kN/m ² を超える | | ~ | | 3mを超える | ~ | | |
| | それ以外 | | ~ | | それ以外 | ~ | | | それ以外 | | ~ | | それ以外 | ~ | | |
| | 100kN/m ² を超える | | ~ | | 3mを超える | ~ | | | 100kN/m ² を超える | | ~ | | 3mを超える | ~ | | |
| | それ以外 | | ~ | | それ以外 | ~ | | | それ以外 | | ~ | | それ以外 | ~ | | |