

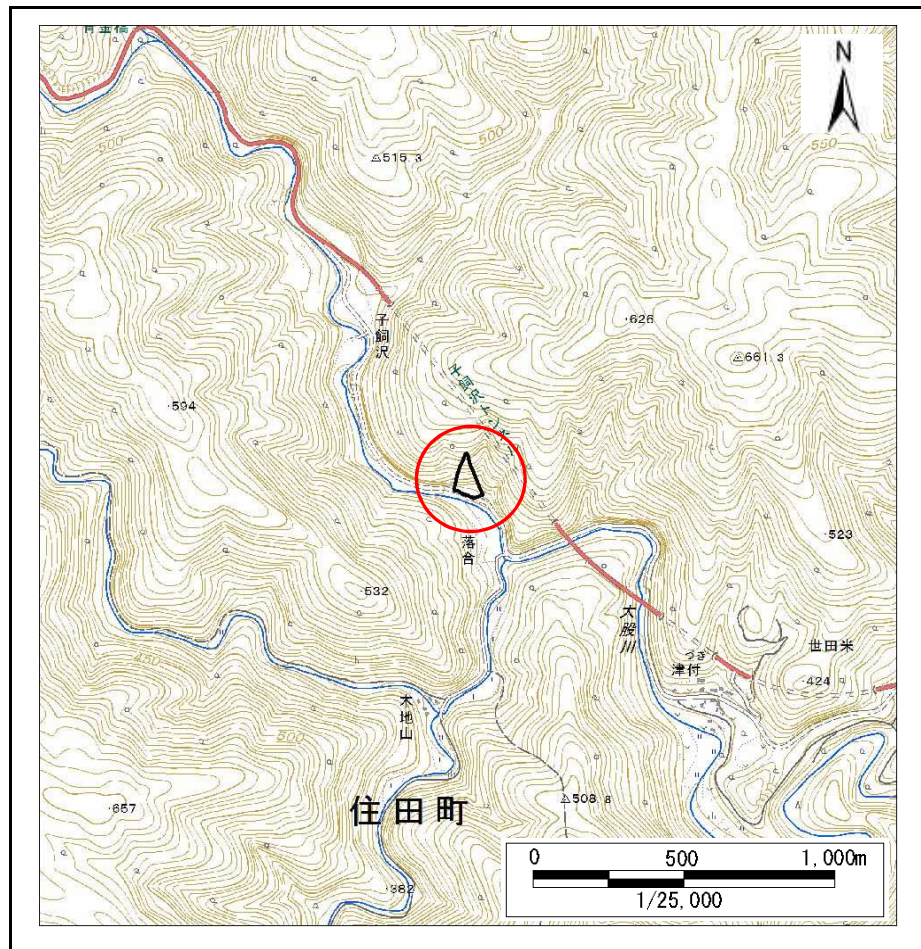
土砂災害防止に関する基礎調査(急傾斜地の崩壊)

表紙 概況、位置図

自然現象の種類	急傾斜地の崩壊
箇所番号	156B2006
箇所名	子飼沢-4
所在地	住田町世田米字子飼沢
調査機関	岩手県沿岸広域振興局土木部大船渡土木センター



概況図(S=1:200,000)



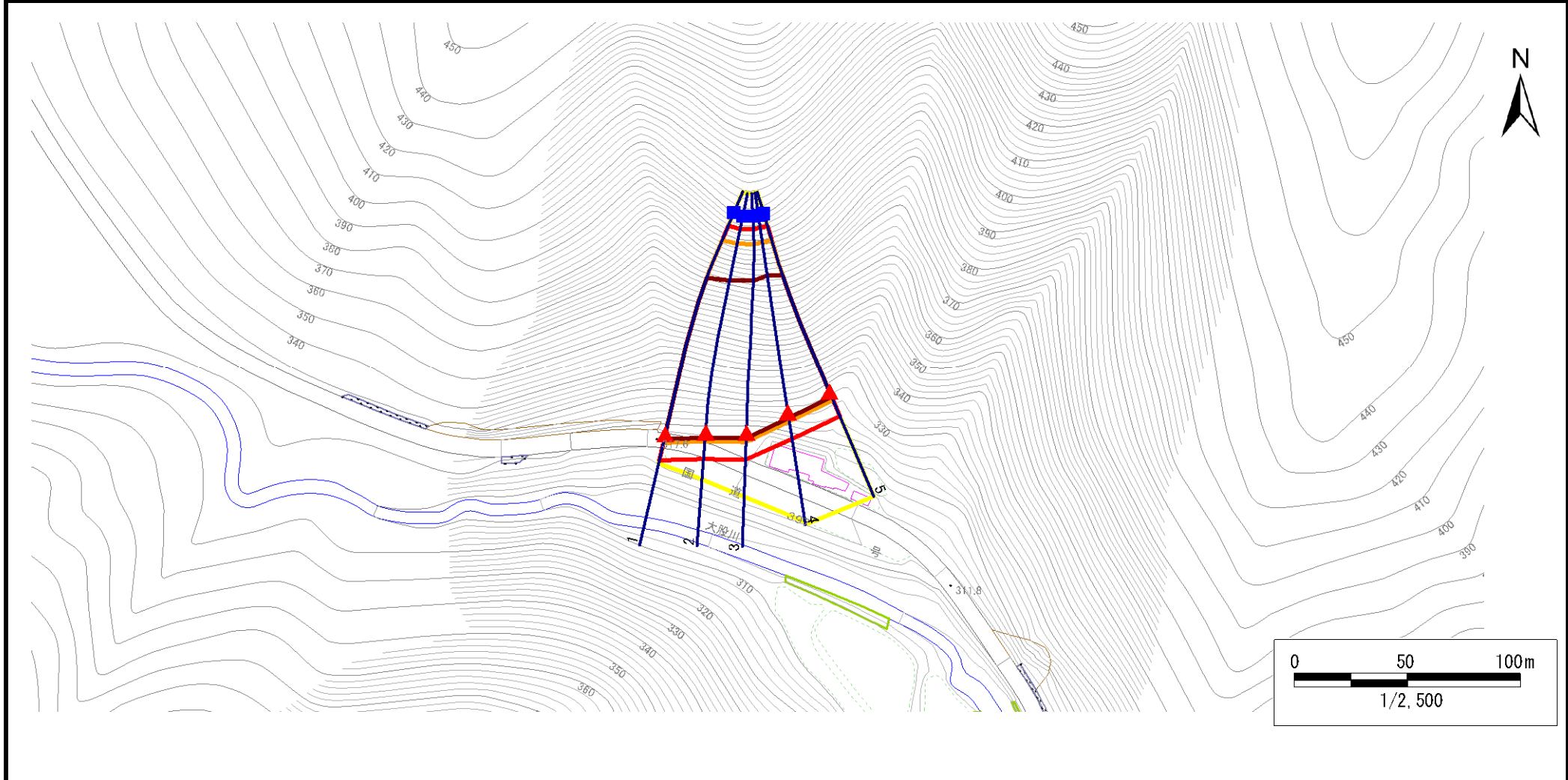
位置図(S=1:25,000)

急傾斜地の崩壊区域調査

様式3-1 危害のおそれのある土地、著しい危害のおそれのある土地の設定図

調査年度 平成29年度

急傾斜地の位置	箇所番号	156B2006	箇所名	子飼沢-4	所在地	住田町世田米字子飼沢
---------	------	----------	-----	-------	-----	------------



凡例	■ 上端	— 横断測線	 危害のおそれのある土地の区域	 土石等の移動による力が100kN/m ² を超える範囲
	▲ 下端		 著しい危害のおそれのある土地の区域	 土石等の堆積高が3mを超える範囲

急傾斜地の崩壊区域調査

様式3-2 建築物に作用すると想定される衝撃に関する事項(1/1)

調査年度	平成29年度
------	--------

急傾斜地の位置		箇所番号		156B2006				箇所名		子飼沢-4		所在地		住田町世田米字子飼沢				
横断 測線 番号	急傾斜地の下端に隣接する土地														急傾斜地内			
	土石等の移動の高さと力の大きさ				土石等の堆積高さとの大きさ				土石等の移動の高さと力の大きさ				土石等の堆積高さとの大きさ					
	区分	高さ (m)	下端からの距離 (m)	力の大きさ (kN/m ²)	区分	下端からの水平 距離(m)	高さ (m)	力の大きさ (kN/m ²)	区分	高さ (m)	上端からの比高 (m)	力の大きさ (kN/m ²)	区分	上端からの比高 (m)	高さ (m)	力の大きさ (kN/m ²)		
1	100kN/m ² を超える	1.00	0.00 ~ 3.95	164.59	3mを超える	0.00 ~ 2.34	4.11	22.02	100kN/m ² を超える	1.00	10.56 ~ 82.57	164.59	3mを超える	25.00 ~ 82.57	4.11	22.02		
	それ以外	1.00	3.95 ~ 11.74	100.00	それ以外	2.34 ~ 11.74	3.00	16.05	それ以外	1.00	5.00 ~ 10.56	100.00	それ以外	5.00 ~ 25.00	3.00	16.05		
2	100kN/m ² を超える	1.00	0.00 ~ 4.09	167.09	3mを超える	0.00 ~ 2.50	4.24	22.71	100kN/m ² を超える	1.00	10.75 ~ 83.83	167.09	3mを超える	25.00 ~ 83.83	4.24	22.71		
	それ以外	1.00	4.09 ~ 11.88	100.00	それ以外	2.50 ~ 11.88	3.00	16.05	それ以外	1.00	5.00 ~ 10.75	100.00	それ以外	5.00 ~ 25.00	3.00	16.05		
3	100kN/m ² を超える	1.00	0.00 ~ 4.11	167.42	3mを超える	0.00 ~ 2.53	4.28	22.88	100kN/m ² を超える	1.00	10.83 ~ 84.24	167.42	3mを超える	25.00 ~ 84.24	4.28	22.88		
	それ以外	1.00	4.11 ~ 11.89	100.00	それ以外	2.53 ~ 11.89	3.00	16.05	それ以外	1.00	5.00 ~ 10.83	100.00	それ以外	5.00 ~ 25.00	3.00	16.05		
4	100kN/m ² を超える	1.00	0.00 ~ 4.12	167.65	3mを超える	0.00 ~ 2.65	4.39	23.51	100kN/m ² を超える	1.00	11.18 ~ 82.47	167.65	3mを超える	25.00 ~ 82.47	4.39	23.51		
	それ以外	1.00	4.12 ~ 11.91	100.00	それ以外	2.65 ~ 11.91	3.00	16.05	それ以外	1.00	5.00 ~ 11.18	100.00	それ以外	5.00 ~ 25.00	3.00	16.05		
5	100kN/m ² を超える	1.00	0.00 ~ 4.10	167.29	3mを超える	0.00 ~ 2.54	4.28	22.93	100kN/m ² を超える	1.00	10.85 ~ 74.11	167.29	3mを超える	25.00 ~ 74.11	4.28	22.93		
	それ以外	1.00	4.10 ~ 11.89	100.00	それ以外	2.54 ~ 11.89	3.00	16.05	それ以外	1.00	5.00 ~ 10.85	100.00	それ以外	5.00 ~ 25.00	3.00	16.05		
	100kN/m ² を超える		~		3mを超える	~			100kN/m ² を超える		~		3mを超える	~				
	それ以外		~		それ以外	~			それ以外		~		それ以外	~				
	100kN/m ² を超える		~		3mを超える	~			100kN/m ² を超える		~		3mを超える	~				
	それ以外		~		それ以外	~			それ以外		~		それ以外	~				
	100kN/m ² を超える		~		3mを超える	~			100kN/m ² を超える		~		3mを超える	~				
	それ以外		~		それ以外	~			それ以外		~		それ以外	~				
	100kN/m ² を超える		~		3mを超える	~			100kN/m ² を超える		~		3mを超える	~				
	それ以外		~		それ以外	~			それ以外		~		それ以外	~				
	100kN/m ² を超える		~		3mを超える	~			100kN/m ² を超える		~		3mを超える	~				
	それ以外		~		それ以外	~			それ以外		~		それ以外	~				
	100kN/m ² を超える		~		3mを超える	~			100kN/m ² を超える		~		3mを超える	~				
	それ以外		~		それ以外	~			それ以外		~		それ以外	~				