

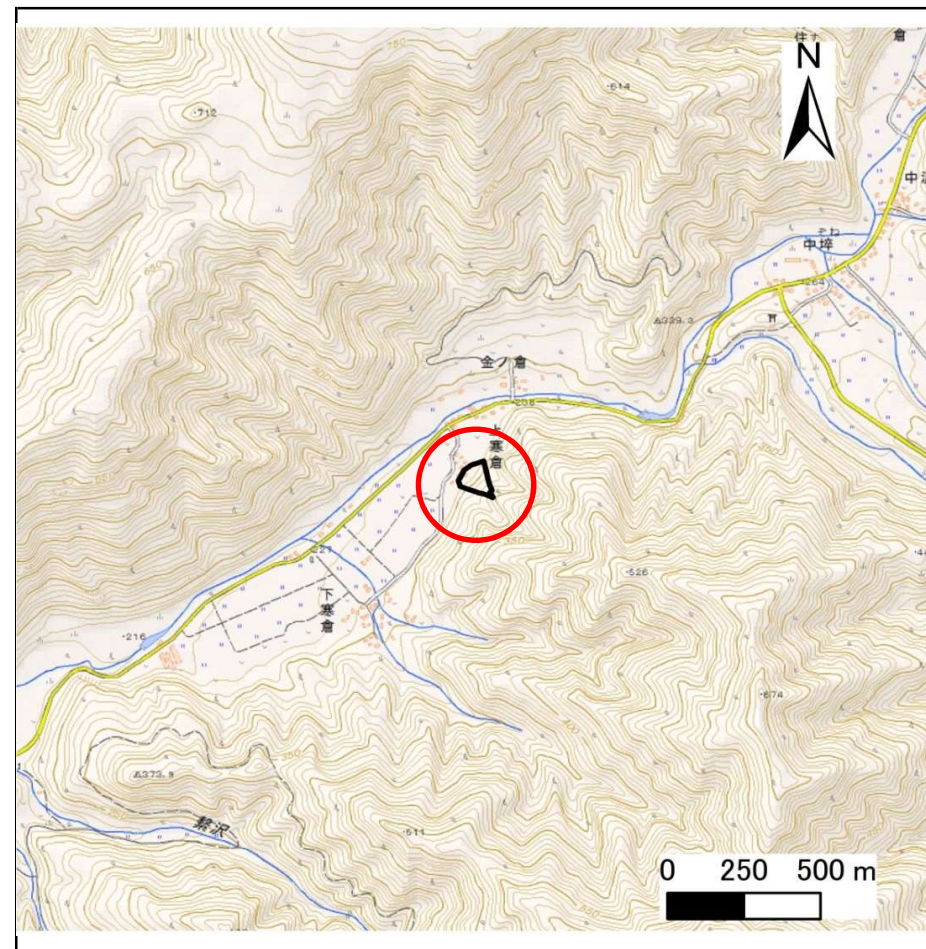
# 土砂災害防止に関する基礎調査(急傾斜地の崩壊)

表紙 概況、位置図

自然現象の種類	急傾斜地の崩壊
箇所番号	148B2015
箇所名	上寒倉-1
所在地	気仙郡住田町上有住字上寒倉
調査機関	沿岸広域振興局土木部大船渡土木センター



概況図(S=1:200,000)



位置図(S=1:25,000)

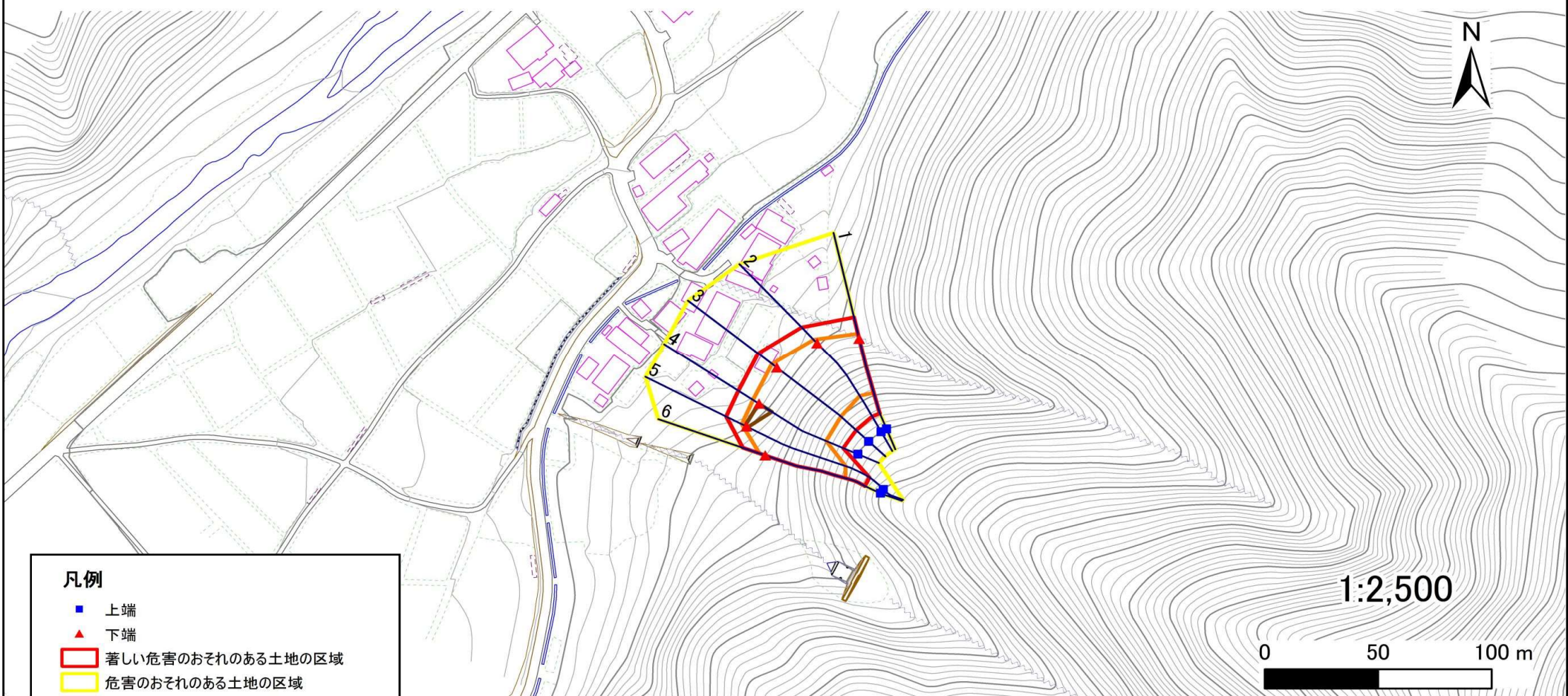


# 急傾斜地の崩壊区域調査

様式3-1 危害のおそれのある土地、著しい危害のおそれのある土地の設定図

調査年度 平成29年度

急傾斜地の位置	箇所番号	箇所名	所在地
	148B2015	上寒倉-1	気仙郡住田町上有住字上寒倉



**凡例**

- 上端
- ▲ 下端
- 著しい危害のおそれのある土地の区域
- 危害のおそれのある土地の区域
- 土石等の堆積高が3mを超える範囲
- 土石等の移動の力が100kN/m<sup>2</sup>を超える範囲
- 横断測線

# 急傾斜地の崩壊区域調査

様式3-2 建築物に作用すると想定される衝撃に関する事項(1/1)

調査年度 平成29年度

急傾斜地の位置		箇所番号		箇所名		所在地										
		148B2015		上寒倉-1		気仙郡住田町上有住字上寒倉										
横断 測線 番号	急傾斜地の下端に隣接する土地								急傾斜地内							
	土石等の移動の高さと力の大きさ				土石等の堆積高さとの大きさ				土石等の移動の高さと力の大きさ				土石等の堆積高さとの大きさ			
	区分	高さ (m)	下端からの距離 (m)	力の大きさ (kN/m <sup>2</sup> )	区分	下端からの水平 距離(m)	高さ (m)	力の大きさ (kN/m <sup>2</sup> )	区分	高さ (m)	上端からの比高 (m)	力の大きさ (kN/m <sup>2</sup> )	区分	上端からの比高 (m)	高さ (m)	力の大きさ (kN/m <sup>2</sup> )
1	100kN/m <sup>2</sup> を超える	1.00	0.00 ~ 2.38	137.23	3mを超える	— ~ —	—	—	100kN/m <sup>2</sup> を超える	1.00	11.27 ~ 27.76	137.23	3mを超える	— ~ —	—	—
	それ以外	1.00	2.38 ~ 10.17	100.00	それ以外	0.00 ~ 10.17	2.81	15.06	それ以外	1.00	5.00 ~ 11.27	100.00	それ以外	5.00 ~ 27.76	2.81	15.06
2	100kN/m <sup>2</sup> を超える	1.00	0.00 ~ 2.26	135.21	3mを超える	— ~ —	—	—	100kN/m <sup>2</sup> を超える	1.00	11.70 ~ 30.65	135.21	3mを超える	— ~ —	—	—
	それ以外	1.00	2.26 ~ 10.05	100.00	それ以外	0.00 ~ 10.05	2.86	15.33	それ以外	1.00	5.00 ~ 11.70	100.00	それ以外	5.00 ~ 30.65	2.86	15.33
3	100kN/m <sup>2</sup> を超える	1.00	0.00 ~ 2.79	144.07	3mを超える	— ~ —	—	—	100kN/m <sup>2</sup> を超える	1.00	11.06 ~ 34.74	144.07	3mを超える	— ~ —	—	—
	それ以外	1.00	2.79 ~ 10.57	100.00	それ以外	0.00 ~ 10.57	2.95	15.77	それ以外	1.00	5.00 ~ 11.06	100.00	それ以外	5.00 ~ 34.74	2.95	15.77
4	100kN/m <sup>2</sup> を超える	1.00	0.00 ~ 3.11	149.56	3mを超える	0.00 ~ 0.06	3.03	16.21	100kN/m <sup>2</sup> を超える	1.00	10.71 ~ 34.71	149.56	3mを超える	30.00 ~ 34.71	3.03	16.21
	それ以外	1.00	3.11 ~ 10.89	100.00	それ以外	0.06 ~ 10.89	3.00	16.05	それ以外	1.00	5.00 ~ 10.71	100.00	それ以外	5.00 ~ 30.00	3.00	16.05
5	100kN/m <sup>2</sup> を超える	1.00	0.00 ~ 2.29	135.63	3mを超える	0.00 ~ 0.69	3.28	17.57	100kN/m <sup>2</sup> を超える	1.00	12.05 ~ 40.42	135.63	3mを超える	40.00 ~ 40.42	3.28	17.57
	それ以外	1.00	2.29 ~ 10.07	100.00	それ以外	0.69 ~ 10.07	3.00	16.05	それ以外	1.00	5.00 ~ 12.05	100.00	それ以外	5.00 ~ 40.00	3.00	16.05
6	100kN/m <sup>2</sup> を超える	1.00	0.00 ~ 2.77	143.68	3mを超える	— ~ —	—	—	100kN/m <sup>2</sup> を超える	1.00	11.11 ~ 35.17	143.68	3mを超える	— ~ —	—	—
	それ以外	1.00	2.77 ~ 10.55	100.00	それ以外	0.00 ~ 10.55	2.94	15.73	それ以外	1.00	5.00 ~ 11.11	100.00	それ以外	5.00 ~ 35.17	2.94	15.73
	100kN/m <sup>2</sup> を超える		~		3mを超える	~			100kN/m <sup>2</sup> を超える		~		3mを超える	~		
	それ以外		~		それ以外	~			それ以外		~		それ以外	~		
	100kN/m <sup>2</sup> を超える		~		3mを超える	~			100kN/m <sup>2</sup> を超える		~		3mを超える	~		
	それ以外		~		それ以外	~			それ以外		~		それ以外	~		
	100kN/m <sup>2</sup> を超える		~		3mを超える	~			100kN/m <sup>2</sup> を超える		~		3mを超える	~		
	それ以外		~		それ以外	~			それ以外		~		それ以外	~		
	100kN/m <sup>2</sup> を超える		~		3mを超える	~			100kN/m <sup>2</sup> を超える		~		3mを超える	~		
	それ以外		~		それ以外	~			それ以外		~		それ以外	~		
	100kN/m <sup>2</sup> を超える		~		3mを超える	~			100kN/m <sup>2</sup> を超える		~		3mを超える	~		
	それ以外		~		それ以外	~			それ以外		~		それ以外	~		
	100kN/m <sup>2</sup> を超える		~		3mを超える	~			100kN/m <sup>2</sup> を超える		~		3mを超える	~		
	それ以外		~		それ以外	~			それ以外		~		それ以外	~		