

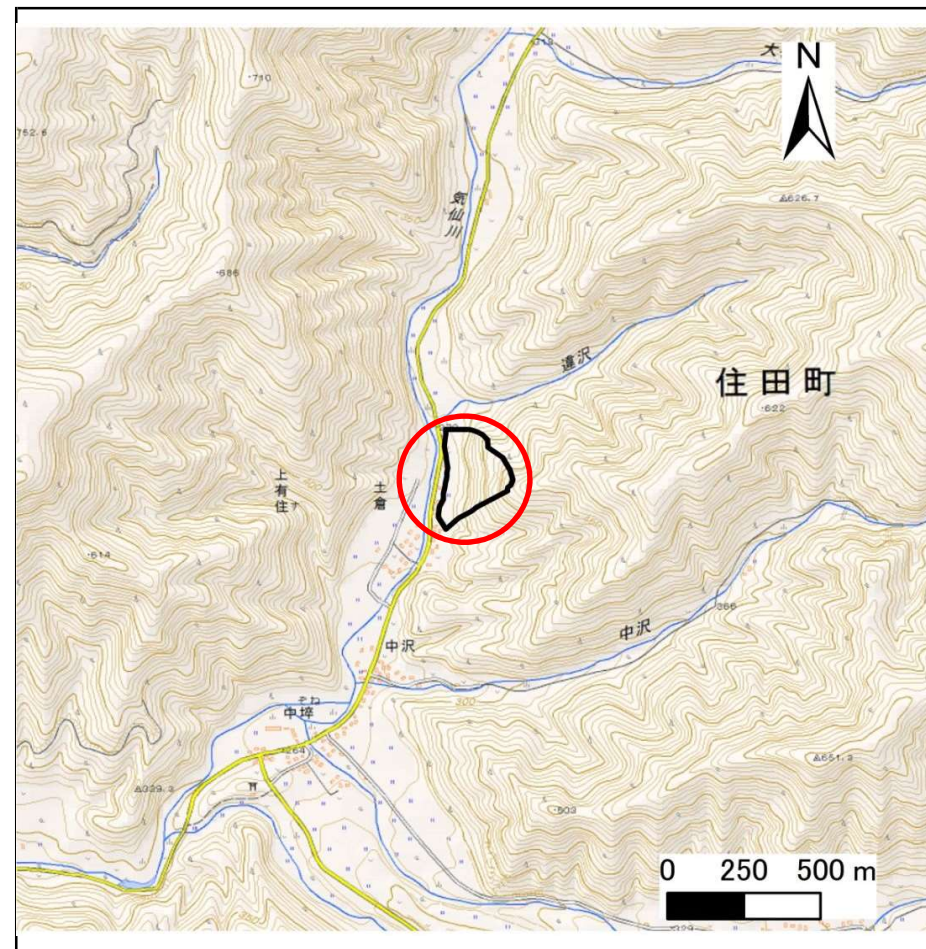
# 土砂災害防止に関する基礎調査(急傾斜地の崩壊)

表紙 概況、位置図

自然現象の種類	急傾斜地の崩壊
箇所番号	148B2012
箇所名	土倉-12
所在地	気仙郡住田町上有住字土倉
調査機関	沿岸広域振興局土木部大船渡土木センター



概況図(S=1:200,000)



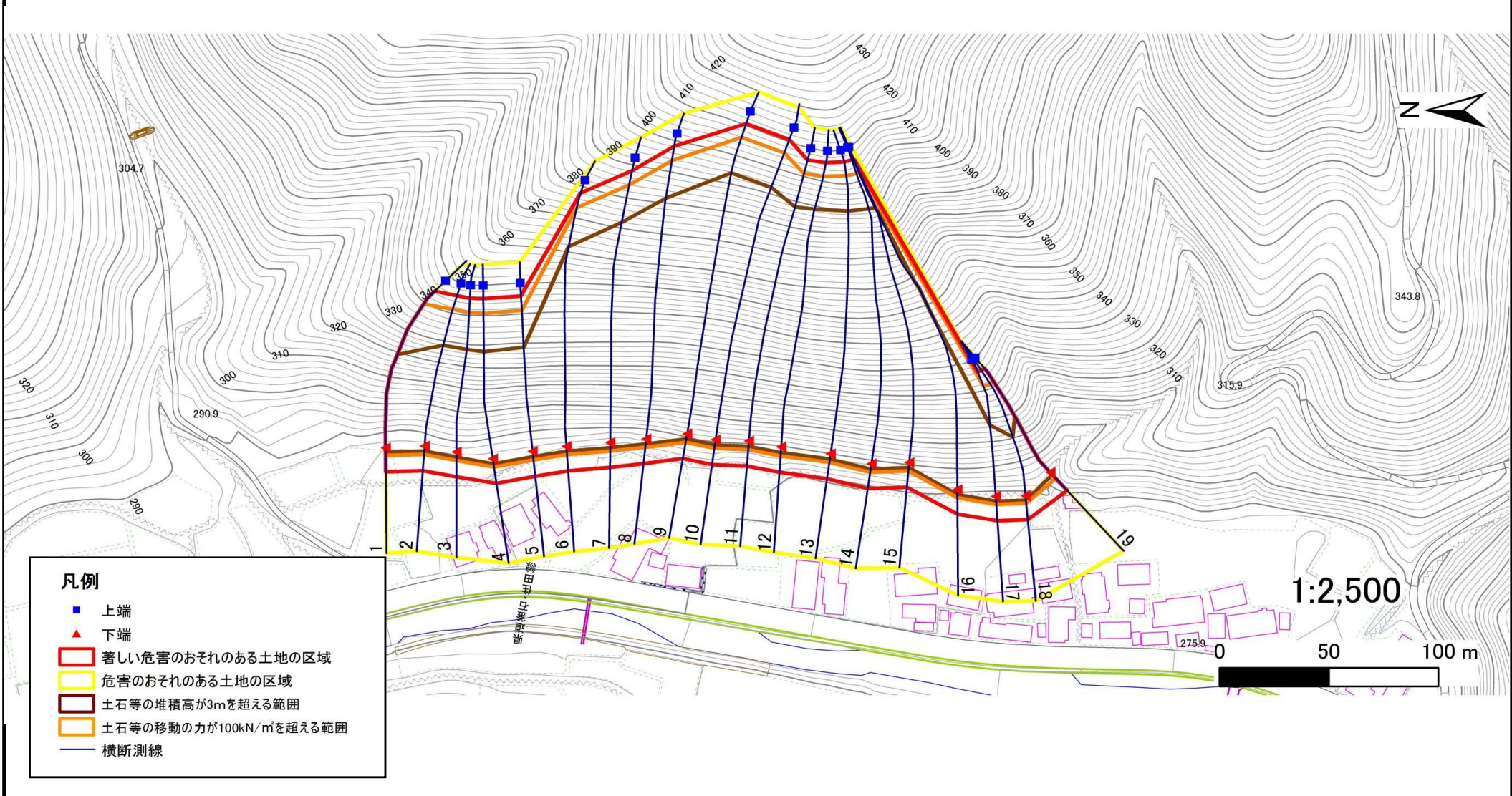
位置図(S=1:25,000)

# 急傾斜地の崩壊区域調査

様式3-1 危害のおそれのある土地、著しい危害のおそれのある土地の設定図

調査年度 平成29年度

急傾斜地の位置	箇所番号	箇所名	所在地
	148B2012	土倉-12	気仙郡住田町上有住字土倉



# 急傾斜地の崩壊区域調査

様式3-2 建築物に作用すると想定される衝撃に関する事項(1/2)

調査年度 平成29年度

急傾斜地の位置		箇所番号		箇所名		所在地										
		148B2012		土倉-12		気仙郡住田町上有住字土倉										
横断 測線 番号	急傾斜地の下端に隣接する土地								急傾斜地内							
	土石等の移動の高さと力の大きさ				土石等の堆積高さと力の大きさ				土石等の移動の高さと力の大きさ				土石等の堆積高さと力の大きさ			
	区分	高さ (m)	下端からの距離 (m)	力の大きさ (kN/m <sup>2</sup> )	区分	下端からの水平 距離(m)	高さ (m)	力の大きさ (kN/m <sup>2</sup> )	区分	高さ (m)	上端からの比高 (m)	力の大きさ (kN/m <sup>2</sup> )	区分	上端からの比高 (m)	高さ (m)	力の大きさ (kN/m <sup>2</sup> )
1	100kN/m <sup>2</sup> を超える	1.00	0.00 ~ 3.50	156.37	3mを超える	0.00 ~ 2.07	3.91	20.93	100kN/m <sup>2</sup> を超える	1.00	10.64 ~ 62.55	156.37	3mを超える	30.00 ~ 62.55	3.91	20.93
	それ以外	1.00	3.50 ~ 11.28	100.00	それ以外	2.07 ~ 11.28	3.00	16.05	それ以外	1.00	5.00 ~ 10.64	100.00	それ以外	5.00 ~ 30.00	3.00	16.05
2	100kN/m <sup>2</sup> を超える	1.00	0.00 ~ 3.96	164.68	3mを超える	0.00 ~ 2.37	4.13	22.13	100kN/m <sup>2</sup> を超える	1.00	10.58 ~ 65.00	164.68	3mを超える	25.00 ~ 65.00	4.13	22.13
	それ以外	1.00	3.96 ~ 11.74	100.00	それ以外	2.37 ~ 11.74	3.00	16.05	それ以外	1.00	5.00 ~ 10.58	100.00	それ以外	5.00 ~ 25.00	3.00	16.05
3	100kN/m <sup>2</sup> を超える	1.00	0.00 ~ 3.96	164.71	3mを超える	0.00 ~ 2.37	4.14	22.13	100kN/m <sup>2</sup> を超える	1.00	10.58 ~ 65.35	164.71	3mを超える	25.00 ~ 65.35	4.14	22.13
	それ以外	1.00	3.96 ~ 11.75	100.00	それ以外	2.37 ~ 11.75	3.00	16.05	それ以外	1.00	5.00 ~ 10.58	100.00	それ以外	5.00 ~ 25.00	3.00	16.05
4	100kN/m <sup>2</sup> を超える	1.00	0.00 ~ 3.88	163.24	3mを超える	0.00 ~ 2.30	4.08	21.83	100kN/m <sup>2</sup> を超える	1.00	10.54 ~ 65.74	163.24	3mを超える	25.00 ~ 65.74	4.08	21.83
	それ以外	1.00	3.88 ~ 11.66	100.00	それ以外	2.30 ~ 11.66	3.00	16.05	それ以外	1.00	5.00 ~ 10.54	100.00	それ以外	5.00 ~ 25.00	3.00	16.05
5	100kN/m <sup>2</sup> を超える	1.00	0.00 ~ 3.96	164.66	3mを超える	0.00 ~ 2.36	4.13	22.12	100kN/m <sup>2</sup> を超える	1.00	10.58 ~ 65.78	164.66	3mを超える	25.00 ~ 65.78	4.13	22.12
	それ以外	1.00	3.96 ~ 11.74	100.00	それ以外	2.36 ~ 11.74	3.00	16.05	それ以外	1.00	5.00 ~ 10.58	100.00	それ以外	5.00 ~ 25.00	3.00	16.05
6	100kN/m <sup>2</sup> を超える	1.00	0.00 ~ 3.81	161.91	3mを超える	0.00 ~ 2.23	4.03	21.55	100kN/m <sup>2</sup> を超える	1.00	10.53 ~ 98.39	161.91	3mを超える	25.00 ~ 98.39	4.03	21.55
	それ以外	1.00	3.81 ~ 11.59	100.00	それ以外	2.23 ~ 11.59	3.00	16.05	それ以外	1.00	5.00 ~ 10.53	100.00	それ以外	5.00 ~ 25.00	3.00	16.05
7	100kN/m <sup>2</sup> を超える	1.00	0.00 ~ 3.92	163.90	3mを超える	0.00 ~ 2.31	4.09	21.87	100kN/m <sup>2</sup> を超える	1.00	10.54 ~ 108.75	163.90	3mを超える	25.00 ~ 108.75	4.09	21.87
	それ以外	1.00	3.92 ~ 11.70	100.00	それ以外	2.31 ~ 11.70	3.00	16.05	それ以外	1.00	5.00 ~ 10.54	100.00	それ以外	5.00 ~ 25.00	3.00	16.05
8	100kN/m <sup>2</sup> を超える	1.00	0.00 ~ 3.93	164.12	3mを超える	0.00 ~ 2.32	4.09	21.91	100kN/m <sup>2</sup> を超える	1.00	10.54 ~ 116.95	164.12	3mを超える	25.00 ~ 116.95	4.09	21.91
	それ以外	1.00	3.93 ~ 11.71	100.00	それ以外	2.32 ~ 11.71	3.00	16.05	それ以外	1.00	5.00 ~ 10.54	100.00	それ以外	5.00 ~ 25.00	3.00	16.05
9	100kN/m <sup>2</sup> を超える	1.00	0.00 ~ 3.99	165.29	3mを超える	0.00 ~ 2.37	4.14	22.14	100kN/m <sup>2</sup> を超える	1.00	10.58 ~ 128.20	165.29	3mを超える	25.00 ~ 128.20	4.14	22.14
	それ以外	1.00	3.99 ~ 11.78	100.00	それ以外	2.37 ~ 11.78	3.00	16.05	それ以外	1.00	5.00 ~ 10.58	100.00	それ以外	5.00 ~ 25.00	3.00	16.05
10	100kN/m <sup>2</sup> を超える	1.00	0.00 ~ 4.01	165.67	3mを超える	0.00 ~ 2.39	4.15	22.23	100kN/m <sup>2</sup> を超える	1.00	10.60 ~ 126.84	165.67	3mを超える	25.00 ~ 126.84	4.15	22.23
	それ以外	1.00	4.01 ~ 11.80	100.00	それ以外	2.39 ~ 11.80	3.00	16.05	それ以外	1.00	5.00 ~ 10.60	100.00	それ以外	5.00 ~ 25.00	3.00	16.05
11	100kN/m <sup>2</sup> を超える	1.00	0.00 ~ 4.09	167.15	3mを超える	0.00 ~ 2.49	4.24	22.68	100kN/m <sup>2</sup> を超える	1.00	10.74 ~ 123.59	167.15	3mを超える	25.00 ~ 123.59	4.24	22.68
	それ以外	1.00	4.09 ~ 11.88	100.00	それ以外	2.49 ~ 11.88	3.00	16.05	それ以外	1.00	5.00 ~ 10.74	100.00	それ以外	5.00 ~ 25.00	3.00	16.05
12	100kN/m <sup>2</sup> を超える	1.00	0.00 ~ 4.11	167.45	3mを超える	0.00 ~ 2.52	4.26	22.82	100kN/m <sup>2</sup> を超える	1.00	10.80 ~ 125.80	167.45	3mを超える	25.00 ~ 125.80	4.26	22.82
	それ以外	1.00	4.11 ~ 11.90	100.00	それ以外	2.52 ~ 11.90	3.00	16.05	それ以外	1.00	5.00 ~ 10.80	100.00	それ以外	5.00 ~ 25.00	3.00	16.05
13	100kN/m <sup>2</sup> を超える	1.00	0.00 ~ 4.07	166.71	3mを超える	0.00 ~ 2.45	4.21	22.52	100kN/m <sup>2</sup> を超える	1.00	10.68 ~ 124.03	166.71	3mを超える	25.00 ~ 124.03	4.21	22.52
	それ以外	1.00	4.07 ~ 11.85	100.00	それ以外	2.45 ~ 11.85	3.00	16.05	それ以外	1.00	5.00 ~ 10.68	100.00	それ以外	5.00 ~ 25.00	3.00	16.05
14	100kN/m <sup>2</sup> を超える	1.00	0.00 ~ 3.98	165.04	3mを超える	0.00 ~ 2.36	4.13	22.09	100kN/m <sup>2</sup> を超える	1.00	10.57 ~ 124.47	165.04	3mを超える	25.00 ~ 124.47	4.13	22.09
	それ以外	1.00	3.98 ~ 11.76	100.00	それ以外	2.36 ~ 11.76	3.00	16.05	それ以外	1.00	5.00 ~ 10.57	100.00	それ以外	5.00 ~ 25.00	3.00	16.05
15	100kN/m <sup>2</sup> を超える	1.00	0.00 ~ 3.91	163.79	3mを超える	0.00 ~ 2.30	4.08	21.85	100kN/m <sup>2</sup> を超える	1.00	10.54 ~ 122.94	163.79	3mを超える	25.00 ~ 122.94	4.08	21.85
	それ以外	1.00	3.91 ~ 11.69	100.00	それ以外	2.30 ~ 11.69	3.00	16.05	それ以外	1.00	5.00 ~ 10.54	100.00	それ以外	5.00 ~ 25.00	3.00	16.05

## 急傾斜地の崩壊区域調書

様式3-2 建築物に作用すると想定される衝撃に関する事項(2/2)

調査年度

平成29年度

急傾斜地の位置		箇所番号		148B2012		箇所名		土倉-12		所在地		気仙郡住田町上有住字土倉				
横断 測線 番号	急傾斜地の下端に隣接する土地								急傾斜地内							
	土石等の移動の高さと力の大きさ				土石等の堆積高さとの大きさ				土石等の移動の高さと力の大きさ				土石等の堆積高さとの大きさ			
	区分	高さ (m)	下端からの距離 (m)	力の大きさ (kN/m <sup>2</sup> )	区分	下端からの水平 距離(m)	高さ (m)	力の大きさ (kN/m <sup>2</sup> )	区分	高さ (m)	上端からの比高 (m)	力の大きさ (kN/m <sup>2</sup> )	区分	上端からの比高 (m)	高さ (m)	力の大きさ (kN/m <sup>2</sup> )
16	100kN/m <sup>2</sup> を超える	1.00	0.00 ~ 3.72	160.42	3mを超える	0.00 ~ 2.18	3.99	21.35	100kN/m <sup>2</sup> を超える	1.00	10.55 ~ 130.54	160.42	3mを超える	25.00 ~ 130.54	3.99	21.35
	それ以外	1.00	3.72 ~ 11.51	100.00	それ以外	2.18 ~ 11.51	3.00	16.05	それ以外	1.00	5.00 ~ 10.55	100.00	それ以外	5.00 ~ 25.00	3.00	16.05
17	100kN/m <sup>2</sup> を超える	1.00	0.00 ~ 3.71	160.10	3mを超える	0.00 ~ 2.22	4.02	21.51	100kN/m <sup>2</sup> を超える	1.00	10.53 ~ 50.90	160.10	3mを超える	25.00 ~ 50.90	4.02	21.51
	それ以外	1.00	3.71 ~ 11.49	100.00	それ以外	2.22 ~ 11.49	3.00	16.05	それ以外	1.00	5.00 ~ 10.53	100.00	それ以外	5.00 ~ 25.00	3.00	16.05
18	100kN/m <sup>2</sup> を超える	1.00	0.00 ~ 3.48	156.07	3mを超える	0.00 ~ 2.08	3.92	20.99	100kN/m <sup>2</sup> を超える	1.00	10.62 ~ 50.76	156.07	3mを超える	30.00 ~ 50.76	3.92	20.99
	それ以外	1.00	3.48 ~ 11.26	100.00	それ以外	2.08 ~ 11.26	3.00	16.05	それ以外	1.00	5.00 ~ 10.62	100.00	それ以外	5.00 ~ 30.00	3.00	16.05
19	100kN/m <sup>2</sup> を超える	1.00	0.00 ~ 3.59	158.11	3mを超える	0.00 ~ 1.26	3.60	19.27	100kN/m <sup>2</sup> を超える	1.00	10.56 ~ 48.43	158.11	3mを超える	25.00 ~ 48.43	3.60	19.27
	それ以外	1.00	3.59 ~ 11.38	100.00	それ以外	1.26 ~ 11.38	3.00	16.05	それ以外	1.00	5.00 ~ 10.56	100.00	それ以外	5.00 ~ 25.00	3.00	16.05
	100kN/m <sup>2</sup> を超える		~		3mを超える	~			100kN/m <sup>2</sup> を超える		~		3mを超える	~		
	それ以外		~		それ以外	~			それ以外		~		それ以外	~		
	100kN/m <sup>2</sup> を超える		~		3mを超える	~			100kN/m <sup>2</sup> を超える		~		3mを超える	~		
	それ以外		~		それ以外	~			それ以外		~		それ以外	~		
	100kN/m <sup>2</sup> を超える		~		3mを超える	~			100kN/m <sup>2</sup> を超える		~		3mを超える	~		
	それ以外		~		それ以外	~			それ以外		~		それ以外	~		
	100kN/m <sup>2</sup> を超える		~		3mを超える	~			100kN/m <sup>2</sup> を超える		~		3mを超える	~		
	それ以外		~		それ以外	~			それ以外		~		それ以外	~		
	100kN/m <sup>2</sup> を超える		~		3mを超える	~			100kN/m <sup>2</sup> を超える		~		3mを超える	~		
	それ以外		~		それ以外	~			それ以外		~		それ以外	~		
	100kN/m <sup>2</sup> を超える		~		3mを超える	~			100kN/m <sup>2</sup> を超える		~		3mを超える	~		
	それ以外		~		それ以外	~			それ以外		~		それ以外	~		
	100kN/m <sup>2</sup> を超える		~		3mを超える	~			100kN/m <sup>2</sup> を超える		~		3mを超える	~		
	それ以外		~		それ以外	~			それ以外		~		それ以外	~		