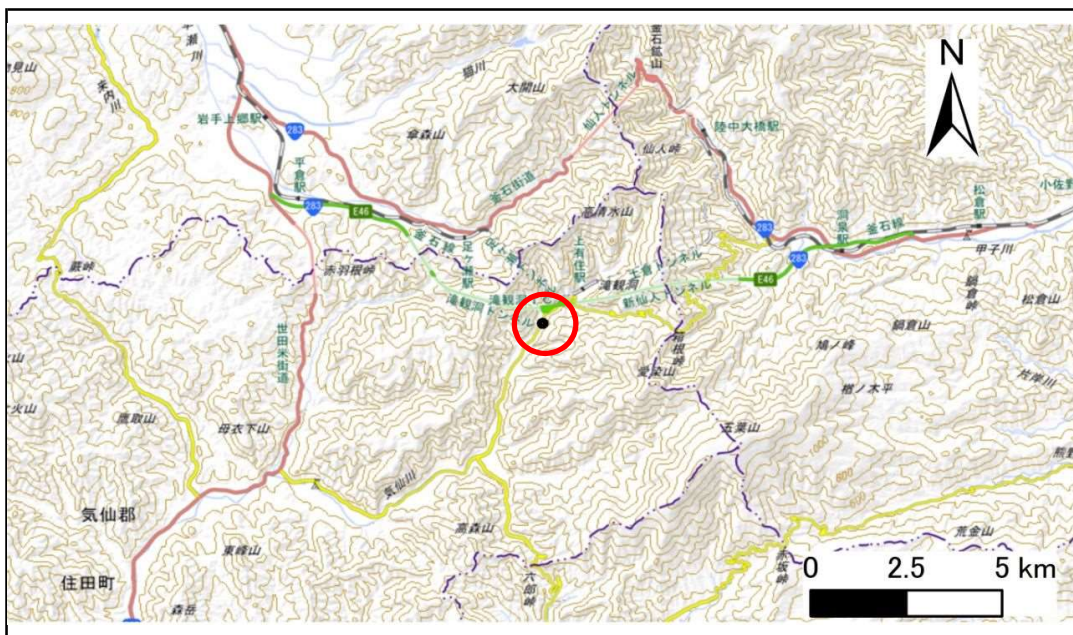


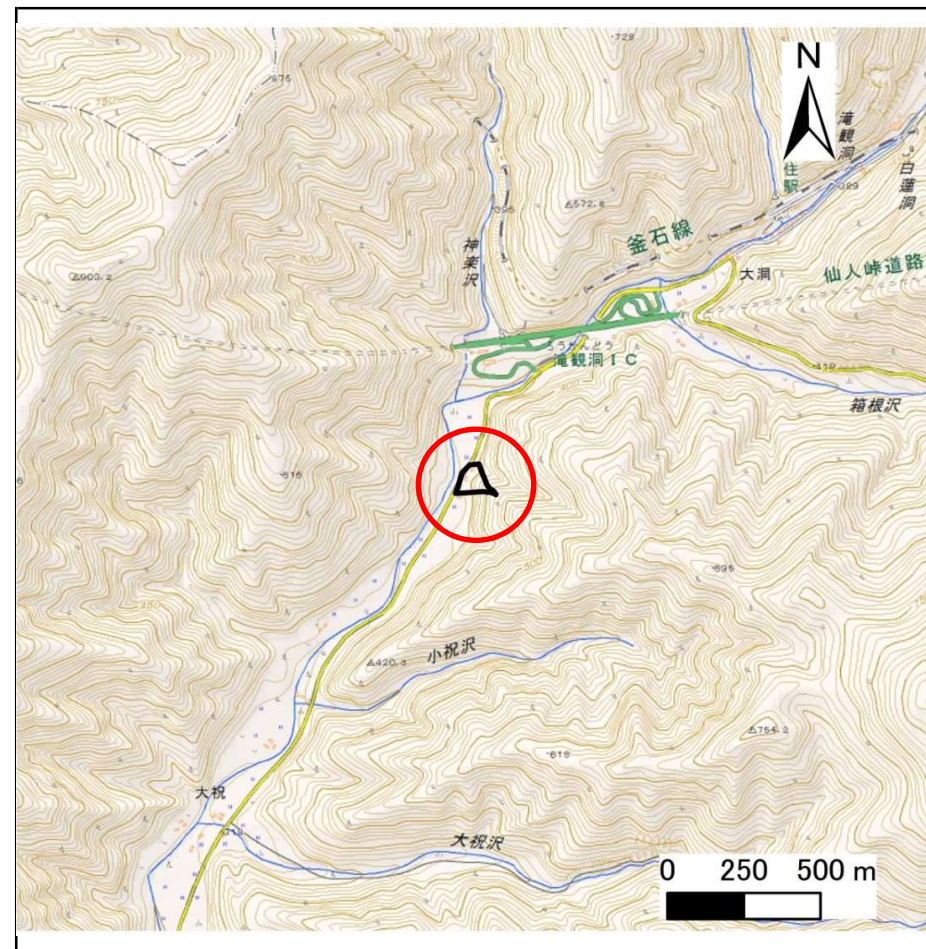
# 土砂災害防止に関する基礎調査(急傾斜地の崩壊)

表紙 概況、位置図

自然現象の種類	急傾斜地の崩壊
箇所番号	148B2007
箇所名	土倉-7
所在地	気仙郡住田町上有住字土倉
調査機関	沿岸広域振興局土木部大船渡土木センター



概況図(S=1:200,000)



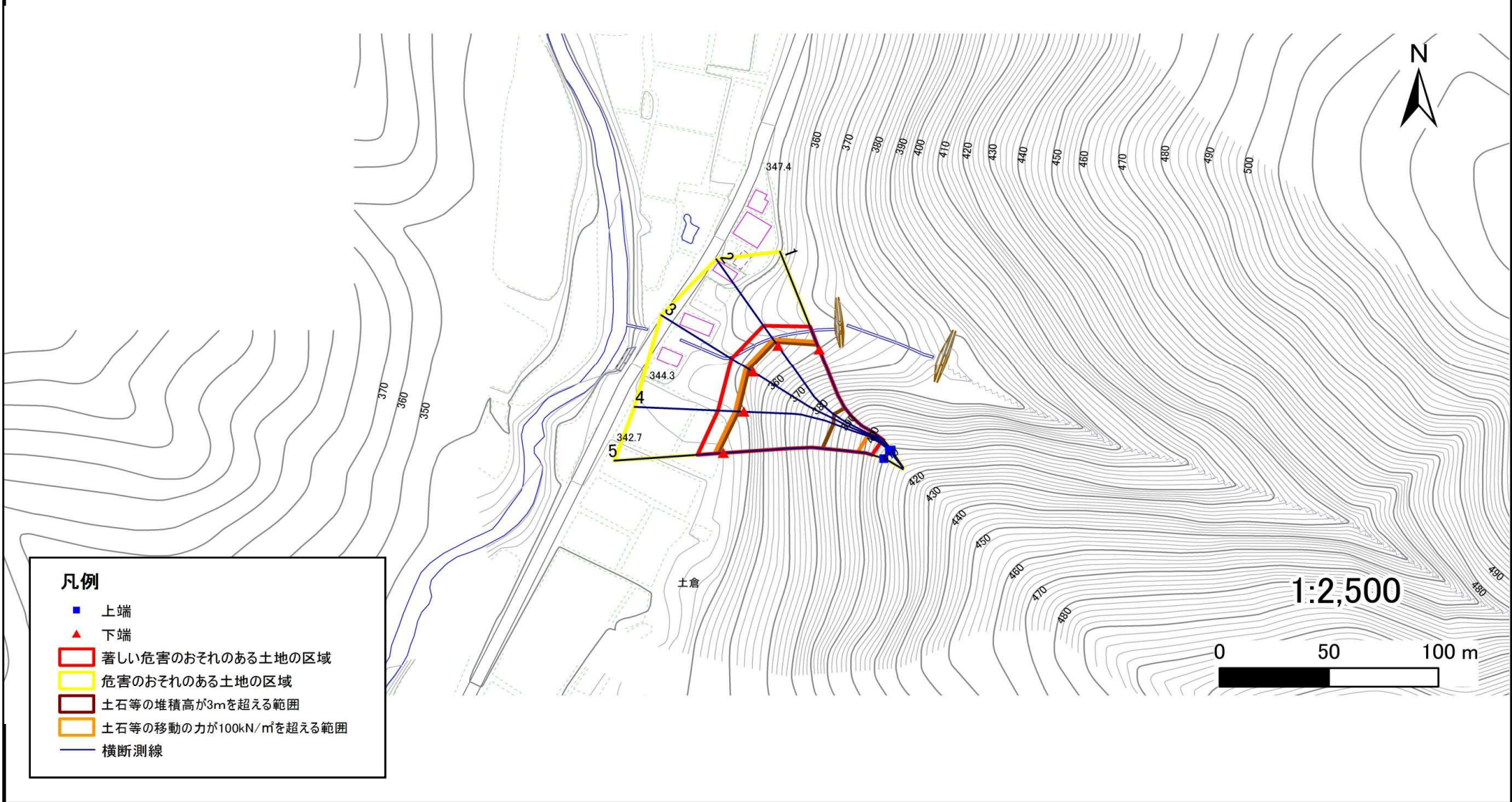
位置図(S=1:25,000)

# 急傾斜地の崩壊区域調査

様式3-1 危害のおそれのある土地、著しい危害のおそれのある土地の設定図

調査年度 平成29年度

急傾斜地の位置	箇所番号	箇所名	所在地
	148B2007	土倉-7	気仙郡住田町上有住字土倉



# 急傾斜地の崩壊区域調査

様式3-2 建築物に作用すると想定される衝撃に関する事項(1/1)

調査年度 平成29年度

急傾斜地の位置		箇所番号		箇所名		所在地										
		148B2007		土倉-7		気仙郡住田町上有住字土倉										
横断 測線 番号	急傾斜地の下端に隣接する土地								急傾斜地内							
	土石等の移動の高さと力の大きさ				土石等の堆積高さと力の大きさ				土石等の移動の高さと力の大きさ				土石等の堆積高さと力の大きさ			
	区分	高さ (m)	下端からの距離 (m)	力の大きさ (kN/m <sup>2</sup> )	区分	下端からの水平 距離(m)	高さ (m)	力の大きさ (kN/m <sup>2</sup> )	区分	高さ (m)	上端からの比高 (m)	力の大きさ (kN/m <sup>2</sup> )	区分	上端からの比高 (m)	高さ (m)	力の大きさ (kN/m <sup>2</sup> )
1	100kN/m <sup>2</sup> を超える	1.00	0.00 ~ 3.95	164.57	3mを超える	0.00 ~ 2.45	4.21	22.51	100kN/m <sup>2</sup> を超える	1.00	10.68 ~ 50.89	164.57	3mを超える	25.00 ~ 50.89	4.21	22.51
	それ以外	1.00	3.95 ~ 11.74	100.00	それ以外	2.45 ~ 11.74	3.00	16.05	それ以外	1.00	5.00 ~ 10.68	100.00	それ以外	5.00 ~ 25.00	3.00	16.05
2	100kN/m <sup>2</sup> を超える	1.00	0.00 ~ 3.88	163.18	3mを超える	0.00 ~ 2.31	4.09	21.90	100kN/m <sup>2</sup> を超える	1.00	10.54 ~ 58.29	163.18	3mを超える	25.00 ~ 58.29	4.09	21.90
	それ以外	1.00	3.88 ~ 11.66	100.00	それ以外	2.31 ~ 11.66	3.00	16.05	それ以外	1.00	5.00 ~ 10.54	100.00	それ以外	5.00 ~ 25.00	3.00	16.05
3	100kN/m <sup>2</sup> を超える	1.00	0.00 ~ 3.97	164.89	3mを超える	0.00 ~ 2.39	4.16	22.24	100kN/m <sup>2</sup> を超える	1.00	10.60 ~ 60.68	164.89	3mを超える	25.00 ~ 60.68	4.16	22.24
	それ以外	1.00	3.97 ~ 11.76	100.00	それ以外	2.39 ~ 11.76	3.00	16.05	それ以外	1.00	5.00 ~ 10.60	100.00	それ以外	5.00 ~ 25.00	3.00	16.05
4	100kN/m <sup>2</sup> を超える	1.00	0.00 ~ 4.03	166.07	3mを超える	0.00 ~ 2.48	4.23	22.62	100kN/m <sup>2</sup> を超える	1.00	10.72 ~ 60.85	166.07	3mを超える	25.00 ~ 60.85	4.23	22.62
	それ以外	1.00	4.03 ~ 11.82	100.00	それ以外	2.48 ~ 11.82	3.00	16.05	それ以外	1.00	5.00 ~ 10.72	100.00	それ以外	5.00 ~ 25.00	3.00	16.05
5	100kN/m <sup>2</sup> を超える	1.00	0.00 ~ 4.06	166.60	3mを超える	0.00 ~ 2.50	4.25	22.75	100kN/m <sup>2</sup> を超える	1.00	10.77 ~ 64.50	166.60	3mを超える	25.00 ~ 64.50	4.25	22.75
	それ以外	1.00	4.06 ~ 11.85	100.00	それ以外	2.50 ~ 11.85	3.00	16.05	それ以外	1.00	5.00 ~ 10.77	100.00	それ以外	5.00 ~ 25.00	3.00	16.05
	100kN/m <sup>2</sup> を超える		~		3mを超える	~			100kN/m <sup>2</sup> を超える		~		3mを超える	~		
	それ以外		~		それ以外	~			それ以外		~		それ以外	~		
	100kN/m <sup>2</sup> を超える		~		3mを超える	~			100kN/m <sup>2</sup> を超える		~		3mを超える	~		
	それ以外		~		それ以外	~			それ以外		~		それ以外	~		
	100kN/m <sup>2</sup> を超える		~		3mを超える	~			100kN/m <sup>2</sup> を超える		~		3mを超える	~		
	それ以外		~		それ以外	~			それ以外		~		それ以外	~		
	100kN/m <sup>2</sup> を超える		~		3mを超える	~			100kN/m <sup>2</sup> を超える		~		3mを超える	~		
	それ以外		~		それ以外	~			それ以外		~		それ以外	~		
	100kN/m <sup>2</sup> を超える		~		3mを超える	~			100kN/m <sup>2</sup> を超える		~		3mを超える	~		
	それ以外		~		それ以外	~			それ以外		~		それ以外	~		
	100kN/m <sup>2</sup> を超える		~		3mを超える	~			100kN/m <sup>2</sup> を超える		~		3mを超える	~		
	それ以外		~		それ以外	~			それ以外		~		それ以外	~		