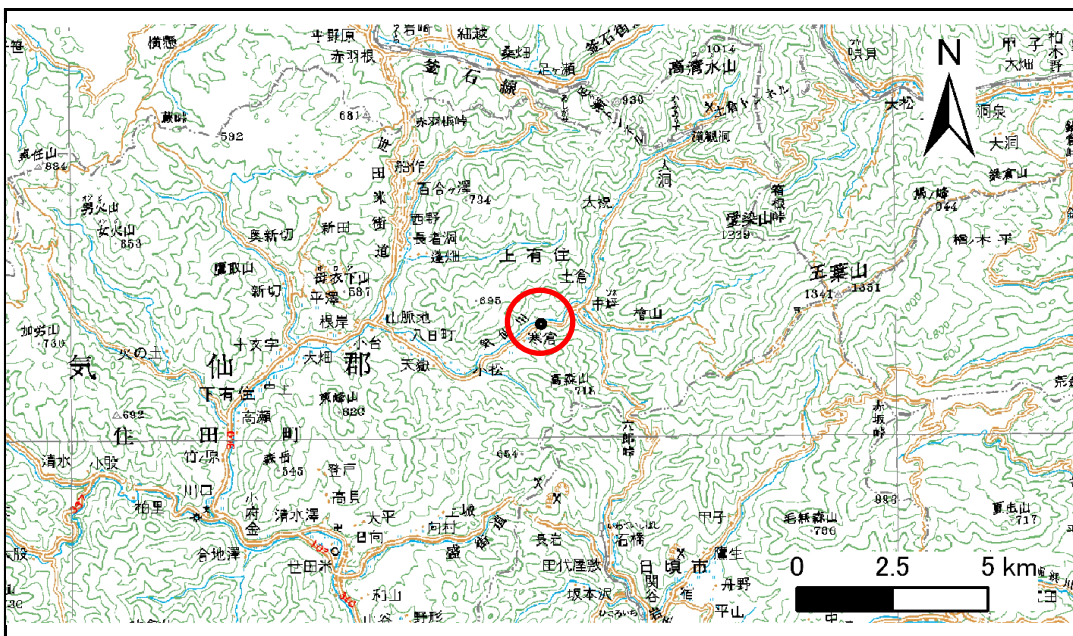


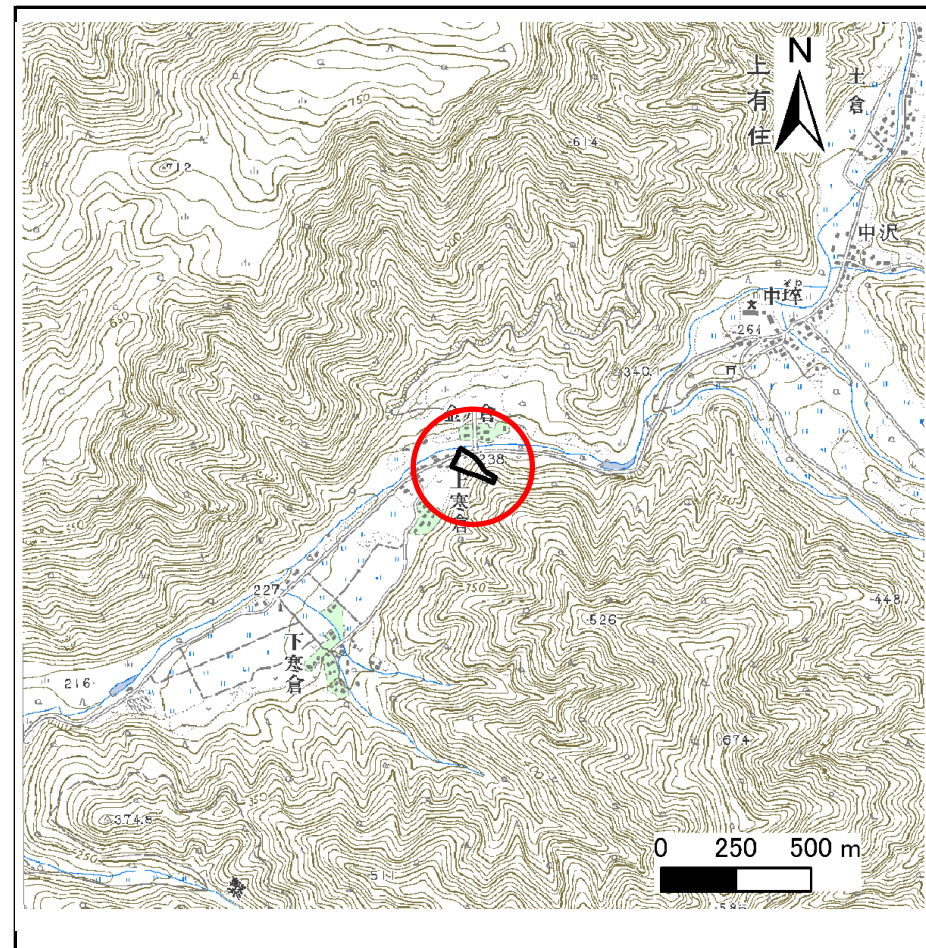
土砂災害防止に関する基礎調査(急傾斜地の崩壊)

表紙 概況、位置図

自然現象の種類	急傾斜地の崩壊
箇所番号	148A2002
箇所名	上寒倉
所在地	気仙郡住田町上有住字上寒倉
調査機関	大船渡地方振興局



位置図(S=1:200,000)



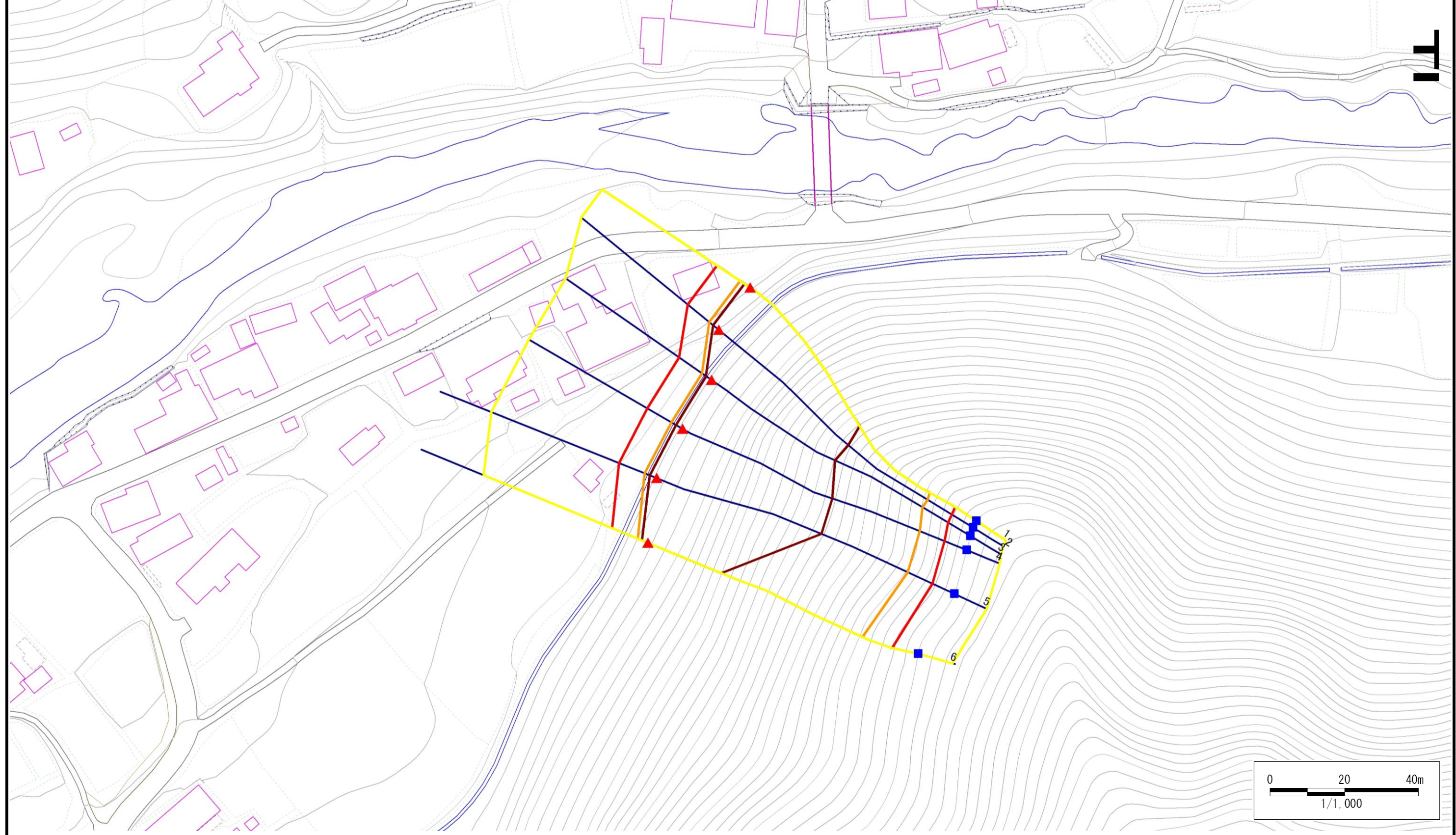
概況図(S=1:25,000)

急傾斜地の崩壊区域調書

様式3-1 危害のおそれのある土地、著しい危害のおそれのある土地の設定図

調査年度 平成20年度

急傾斜地の位置 箇所番号 148A2002 箇所名 上寒倉 所在地 気仙郡住田町上有住字上寒倉



凡例		横断測線		危険のおそれのある土地の区域		土石等の移動による力が100kN/m ² を超える範囲	
■	上端	—		■		■	
▲	下端	—		■		■	
				■		■	
				■		■	

急傾斜地の崩壊区域調書

様式3-2 建築物に作用すると想定される衝撃に関する事項(1/1)

調査年度

平成20年度

急傾斜地の位置		箇所番号		148A2002				箇所名		上寒倉		所在地		気仙郡住田町上有住字上寒倉			
横断 測線 番号	急傾斜地の下端に隣接する土地								急傾斜地内								
	土石等の移動の高さと力の大きさ				土石等の堆積高さとの大きさ				土石等の移動の高さと力の大きさ				土石等の堆積高さとの大きさ				
	区分	高さ (m)	下端からの距離 (m)	力の大きさ (kN/m ²)	区分	下端からの水平 距離(m)	高さ (m)	力の大きさ (kN/m ²)	区分	高さ (m)	上端からの比高 (m)	力の大きさ (kN/m ²)	区分	上端からの比高 (m)	高さ (m)	力の大きさ (kN/m ²)	
1	100kN/m ² を超える	1.00	0.00 ~ 3.37	154.19	3mを超える	0.00 ~ 2.00	3.87	20.70	100kN/m ² を超える	1.00	10.73 ~ 64.95	154.19	3mを超える	30.00 ~ 64.95	3.87	20.70	
	それ以外	1.00	3.37 ~ 11.16	100.00	それ以外	2.00 ~ 11.16	3.00	16.05	それ以外	1.00	5.00 ~ 10.73	100.00	それ以外	5.00 ~ 30.00	3.00	16.05	
2	100kN/m ² を超える	1.00	0.00 ~ 3.47	155.98	3mを超える	0.00 ~ 2.05	3.90	20.88	100kN/m ² を超える	1.00	10.66 ~ 64.73	155.98	3mを超える	30.00 ~ 64.73	3.90	20.88	
	それ以外	1.00	3.47 ~ 11.26	100.00	それ以外	2.05 ~ 11.26	3.00	16.05	それ以外	1.00	5.00 ~ 10.66	100.00	それ以外	5.00 ~ 30.00	3.00	16.05	
3	100kN/m ² を超える	1.00	0.00 ~ 3.28	152.56	3mを超える	0.00 ~ 1.96	3.84	20.57	100kN/m ² を超える	1.00	10.80 ~ 58.49	152.56	3mを超える	30.00 ~ 58.49	3.84	20.57	
	それ以外	1.00	3.28 ~ 11.06	100.00	それ以外	1.96 ~ 11.06	3.00	16.05	それ以外	1.00	5.00 ~ 10.80	100.00	それ以外	5.00 ~ 30.00	3.00	16.05	
4	100kN/m ² を超える	1.00	0.00 ~ 3.66	159.24	3mを超える	0.00 ~ 2.15	3.97	21.25	100kN/m ² を超える	1.00	10.56 ~ 64.48	159.24	3mを超える	30.00 ~ 64.48	3.97	21.25	
	それ以外	1.00	3.66 ~ 11.44	100.00	それ以外	2.15 ~ 11.44	3.00	16.05	それ以外	1.00	5.00 ~ 10.56	100.00	それ以外	5.00 ~ 30.00	3.00	16.05	
5	100kN/m ² を超える	1.00	0.00 ~ 3.60	158.14	3mを超える	0.00 ~ 2.12	3.95	21.11	100kN/m ² を超える	1.00	10.59 ~ 65.72	158.14	3mを超える	30.00 ~ 65.72	3.95	21.11	
	それ以外	1.00	3.60 ~ 11.38	100.00	それ以外	2.12 ~ 11.38	3.00	16.05	それ以外	1.00	5.00 ~ 10.59	100.00	それ以外	5.00 ~ 30.00	3.00	16.05	
6	100kN/m ² を超える	1.00	0.00 ~ 3.10	149.50	3mを超える	0.00 ~ 1.89	3.80	20.32	100kN/m ² を超える	1.00	10.96 ~ 54.86	149.50	3mを超える	40.00 ~ 54.86	3.80	20.32	
	それ以外	1.00	3.10 ~ 10.89	100.00	それ以外	1.89 ~ 10.89	3.00	16.05	それ以外	1.00	5.00 ~ 10.96	100.00	それ以外	5.00 ~ 40.00	3.00	16.05	
	100kN/m ² を超える		~		3mを超える	~			100kN/m ² を超える		~		3mを超える	~			
	それ以外		~		それ以外	~			それ以外		~		それ以外	~			
	100kN/m ² を超える		~		3mを超える	~			100kN/m ² を超える		~		3mを超える	~			
	それ以外		~		それ以外	~			それ以外		~		それ以外	~			
	100kN/m ² を超える		~		3mを超える	~			100kN/m ² を超える		~		3mを超える	~			
	それ以外		~		それ以外	~			それ以外		~		それ以外	~			
	100kN/m ² を超える		~		3mを超える	~			100kN/m ² を超える		~		3mを超える	~			
	それ以外		~		それ以外	~			それ以外		~		それ以外	~			
	100kN/m ² を超える		~		3mを超える	~			100kN/m ² を超える		~		3mを超える	~			
	それ以外		~		それ以外	~			それ以外		~		それ以外	~			
	100kN/m ² を超える		~		3mを超える	~			100kN/m ² を超える		~		3mを超える	~			
	それ以外		~		それ以外	~			それ以外		~		それ以外	~			