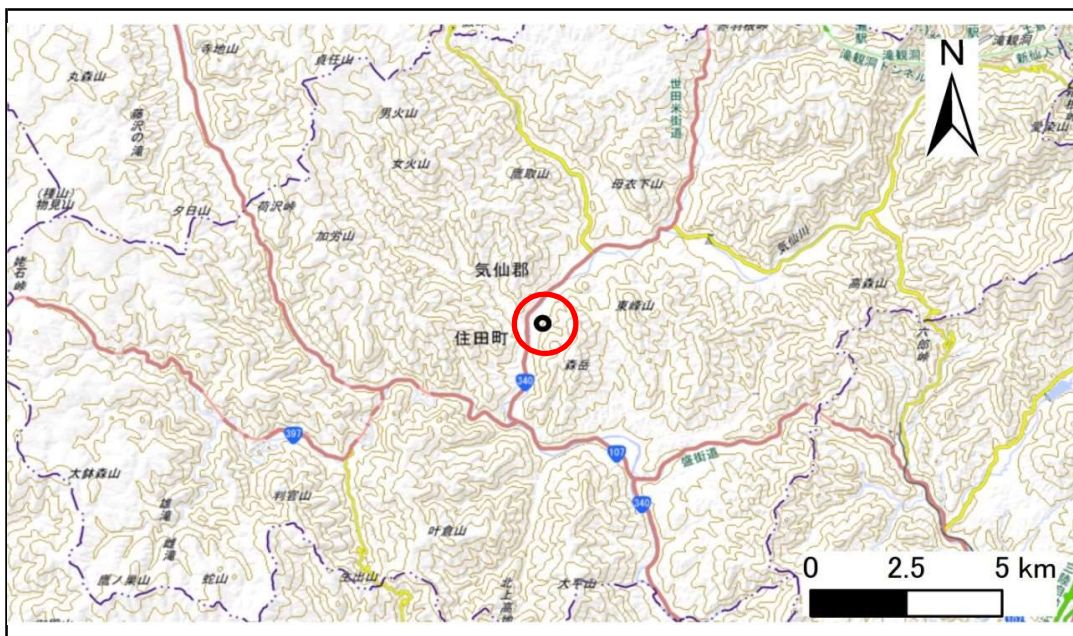


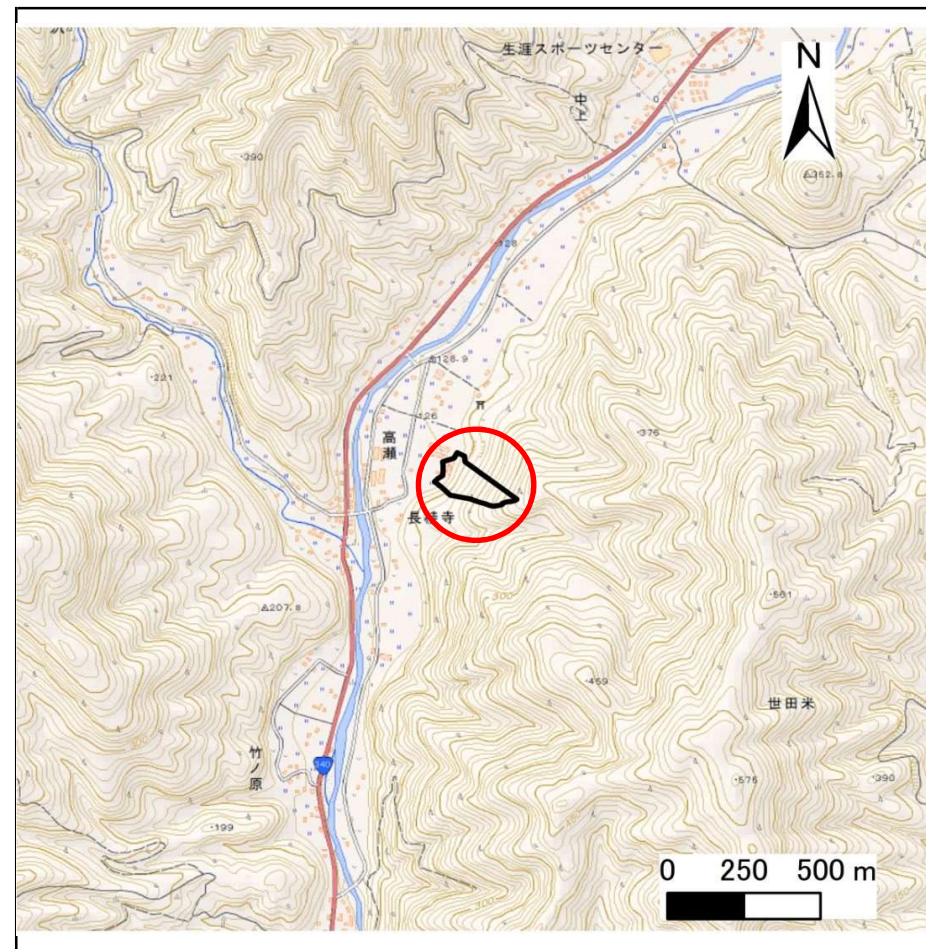
# 土砂災害防止に関する基礎調査(急傾斜地の崩壊)

表紙 概況、位置図

自然現象の種類	急傾斜地の崩壊
箇所番号	147B2116
箇所名	高瀬-8
所在地	気仙郡住田町下有住字高瀬
調査機関	沿岸広域振興局土木部大船渡土木センター



概況図(S=1:200,000)



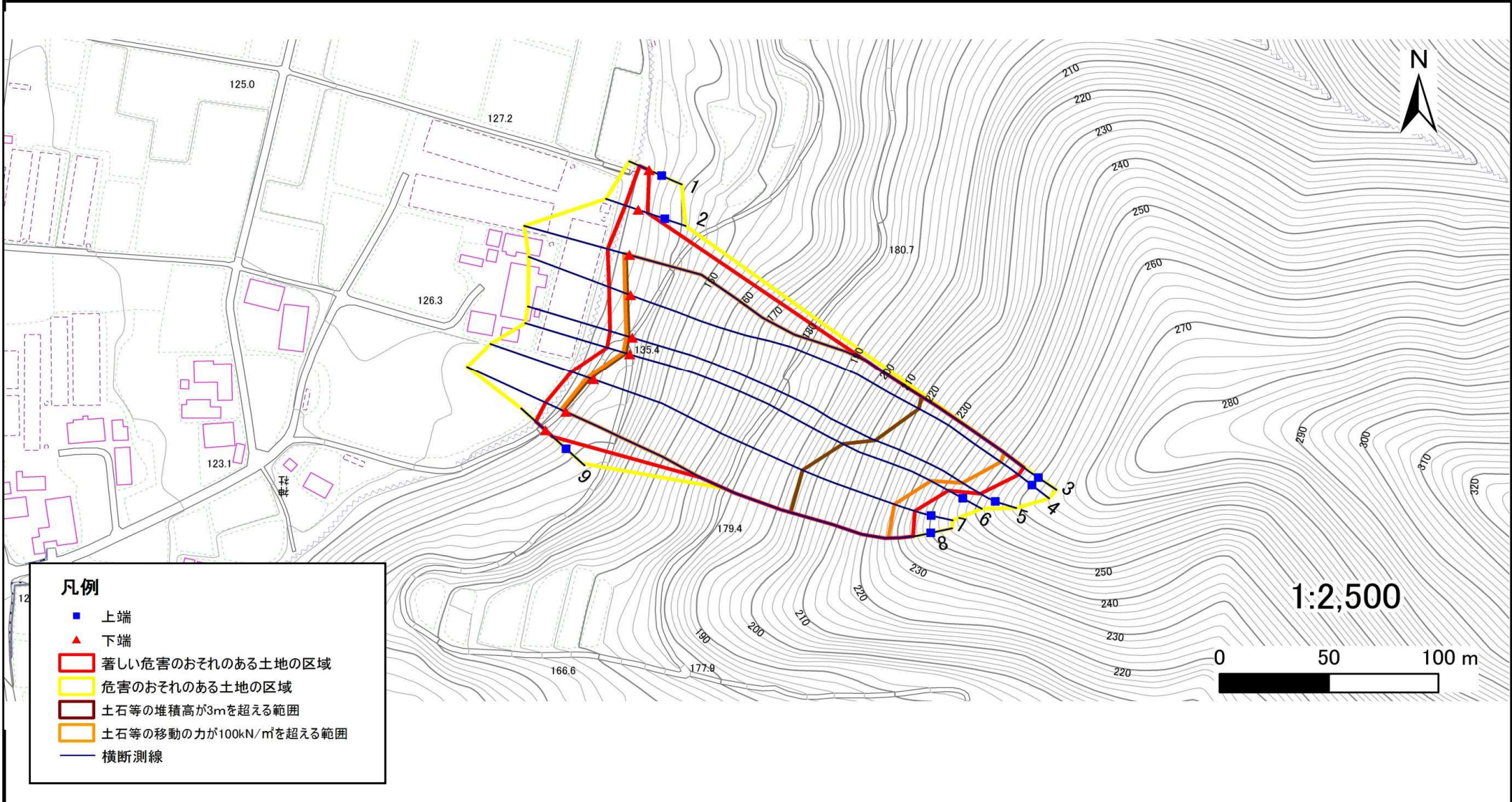
位置図(S=1:25,000)

# 急傾斜地の崩壊区域調査

様式3-1 危害のおそれのある土地、著しい危害のおそれのある土地の設定図

調査年度 平成29年度

急傾斜地の位置	箇所番号	箇所名	所在地
	147B2116	高瀬-8	気仙郡住田町下有住字高瀬



# 急傾斜地の崩壊区域調査

様式3-2 建築物に作用すると想定される衝撃に関する事項(1/1)

調査年度

平成29年度

急傾斜地の位置		箇所番号		147B2116		箇所名		高瀬-8		所在地		気仙郡住田町下有住字高瀬				
横断 測線 番号	急傾斜地の下端に隣接する土地								急傾斜地内							
	土石等の移動の高さと力の大きさ				土石等の堆積高さとの大きさ				土石等の移動の高さと力の大きさ				土石等の堆積高さとの大きさ			
	区分	高さ (m)	下端からの距離 (m)	力の大きさ (kN/m <sup>2</sup> )	区分	下端からの水平 距離(m)	高さ (m)	力の大きさ (kN/m <sup>2</sup> )	区分	高さ (m)	上端からの比高 (m)	力の大きさ (kN/m <sup>2</sup> )	区分	上端からの比高 (m)	高さ (m)	力の大きさ (kN/m <sup>2</sup> )
1	100kN/m <sup>2</sup> を超える	—	— ~ —	—	3mを超える	— ~ —	—	—	100kN/m <sup>2</sup> を超える	—	— ~ —	—	3mを超える	— ~ —	—	—
	それ以外	1.00	0.00 ~ 4.75	59.20	それ以外	0.00 ~ 4.75	1.78	9.53	それ以外	1.00	5.00 ~ 5.00	59.20	それ以外	5.00 ~ 5.00	1.78	9.53
2	100kN/m <sup>2</sup> を超える	—	— ~ —	—	3mを超える	— ~ —	—	—	100kN/m <sup>2</sup> を超える	—	— ~ —	—	3mを超える	— ~ —	—	—
	それ以外	1.00	0.00 ~ 6.23	78.30	それ以外	0.00 ~ 0.00	1.59	8.52	それ以外	1.00	5.00 ~ 7.80	78.30	それ以外	5.00 ~ 7.80	1.59	8.52
3	100kN/m <sup>2</sup> を超える	1.00	0.00 ~ 2.49	139.06	3mを超える	0.00 ~ 1.63	3.65	19.51	100kN/m <sup>2</sup> を超える	1.00	11.86 ~ 131.84	139.06	3mを超える	40.00 ~ 131.84	3.65	19.51
	それ以外	1.00	2.49 ~ 10.28	100.00	それ以外	1.63 ~ 10.28	3.00	16.05	それ以外	1.00	5.00 ~ 11.86	100.00	それ以外	5.00 ~ 40.00	3.00	16.05
4	100kN/m <sup>2</sup> を超える	1.00	0.00 ~ 2.79	144.08	3mを超える	0.00 ~ 1.75	3.71	19.85	100kN/m <sup>2</sup> を超える	1.00	11.39 ~ 130.45	144.08	3mを超える	40.00 ~ 130.45	3.71	19.85
	それ以外	1.00	2.79 ~ 10.57	100.00	それ以外	1.75 ~ 10.57	3.00	16.05	それ以外	1.00	5.00 ~ 11.39	100.00	それ以外	5.00 ~ 40.00	3.00	16.05
5	100kN/m <sup>2</sup> を超える	1.00	0.00 ~ 2.91	146.10	3mを超える	0.00 ~ 1.79	3.74	20.00	100kN/m <sup>2</sup> を超える	1.00	11.23 ~ 118.38	146.10	3mを超える	40.00 ~ 118.38	3.74	20.00
	それ以外	1.00	2.91 ~ 10.69	100.00	それ以外	1.79 ~ 10.69	3.00	16.05	それ以外	1.00	5.00 ~ 11.23	100.00	それ以外	5.00 ~ 40.00	3.00	16.05
6	100kN/m <sup>2</sup> を超える	1.00	0.00 ~ 3.07	148.87	3mを超える	0.00 ~ 1.86	3.78	20.21	100kN/m <sup>2</sup> を超える	1.00	11.04 ~ 110.46	148.87	3mを超える	40.00 ~ 110.46	3.78	20.21
	それ以外	1.00	3.07 ~ 10.85	100.00	それ以外	1.86 ~ 10.85	3.00	16.05	それ以外	1.00	5.00 ~ 11.04	100.00	それ以外	5.00 ~ 40.00	3.00	16.05
7	100kN/m <sup>2</sup> を超える	1.00	0.00 ~ 2.85	145.08	3mを超える	0.00 ~ 1.77	3.72	19.93	100kN/m <sup>2</sup> を超える	1.00	11.31 ~ 106.97	145.08	3mを超える	40.00 ~ 106.97	3.72	19.93
	それ以外	1.00	2.85 ~ 10.63	100.00	それ以外	1.77 ~ 10.63	3.00	16.05	それ以外	1.00	5.00 ~ 11.31	100.00	それ以外	5.00 ~ 40.00	3.00	16.05
8	100kN/m <sup>2</sup> を超える	1.00	0.00 ~ 2.47	138.66	3mを超える	0.00 ~ 1.62	3.64	19.49	100kN/m <sup>2</sup> を超える	1.00	11.91 ~ 108.66	138.66	3mを超える	40.00 ~ 108.66	3.64	19.49
	それ以外	1.00	2.47 ~ 10.25	100.00	それ以外	1.62 ~ 10.25	3.00	16.05	それ以外	1.00	5.00 ~ 11.91	100.00	それ以外	5.00 ~ 40.00	3.00	16.05
9	100kN/m <sup>2</sup> を超える	—	— ~ —	—	3mを超える	— ~ —	—	—	100kN/m <sup>2</sup> を超える	—	— ~ —	—	3mを超える	— ~ —	—	—
	それ以外	1.00	0.00 ~ 6.08	76.29	それ以外	0.00 ~ 0.00	1.58	8.45	それ以外	1.00	5.00 ~ 7.60	76.29	それ以外	5.00 ~ 7.60	1.58	8.45
	100kN/m <sup>2</sup> を超える		~		3mを超える	~			100kN/m <sup>2</sup> を超える		~		3mを超える	~		
	それ以外		~		それ以外	~			それ以外		~		それ以外	~		
	100kN/m <sup>2</sup> を超える		~		3mを超える	~			100kN/m <sup>2</sup> を超える		~		3mを超える	~		
	それ以外		~		それ以外	~			それ以外		~		それ以外	~		
	100kN/m <sup>2</sup> を超える		~		3mを超える	~			100kN/m <sup>2</sup> を超える		~		3mを超える	~		
	それ以外		~		それ以外	~			それ以外		~		それ以外	~		
	100kN/m <sup>2</sup> を超える		~		3mを超える	~			100kN/m <sup>2</sup> を超える		~		3mを超える	~		
	それ以外		~		それ以外	~			それ以外		~		それ以外	~		