

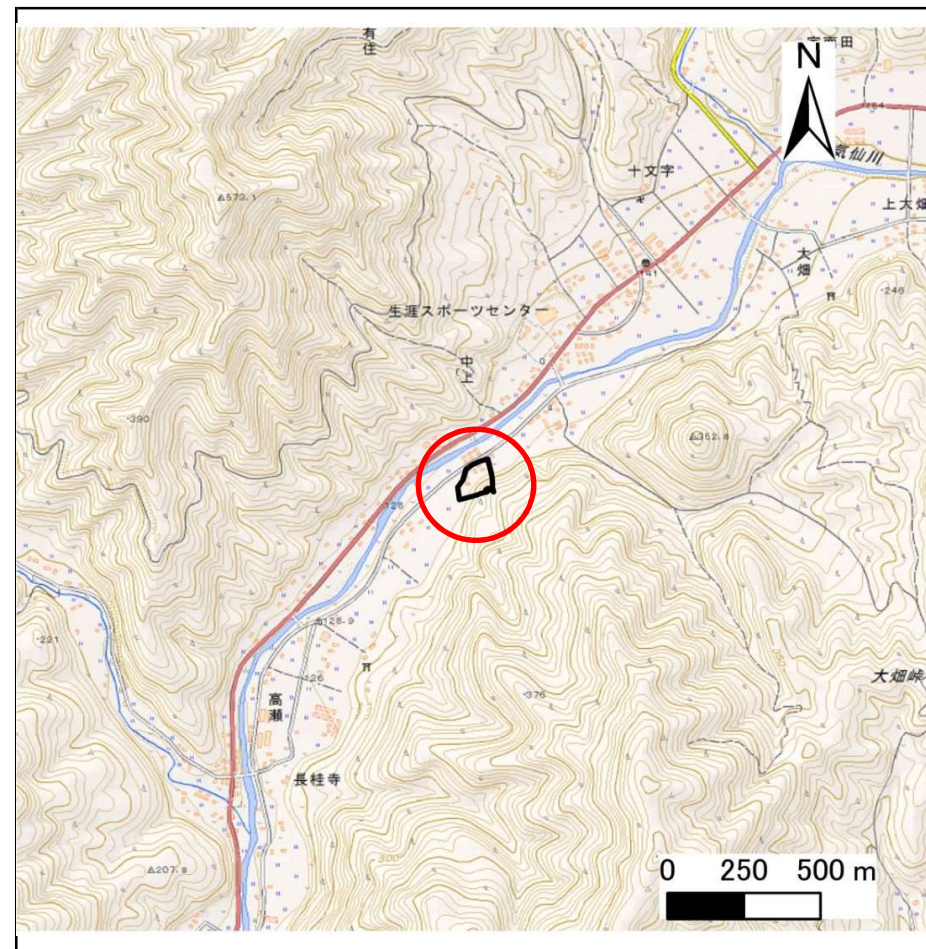
# 土砂災害防止に関する基礎調査(急傾斜地の崩壊)

表紙 概況、位置図

自然現象の種類	急傾斜地の崩壊
箇所番号	147B2115
箇所名	中上-4
所在地	気仙郡住田町下有住字中上
調査機関	沿岸広域振興局土木部大船渡土木センター



概況図(S=1:200,000)



位置図(S=1:25,000)

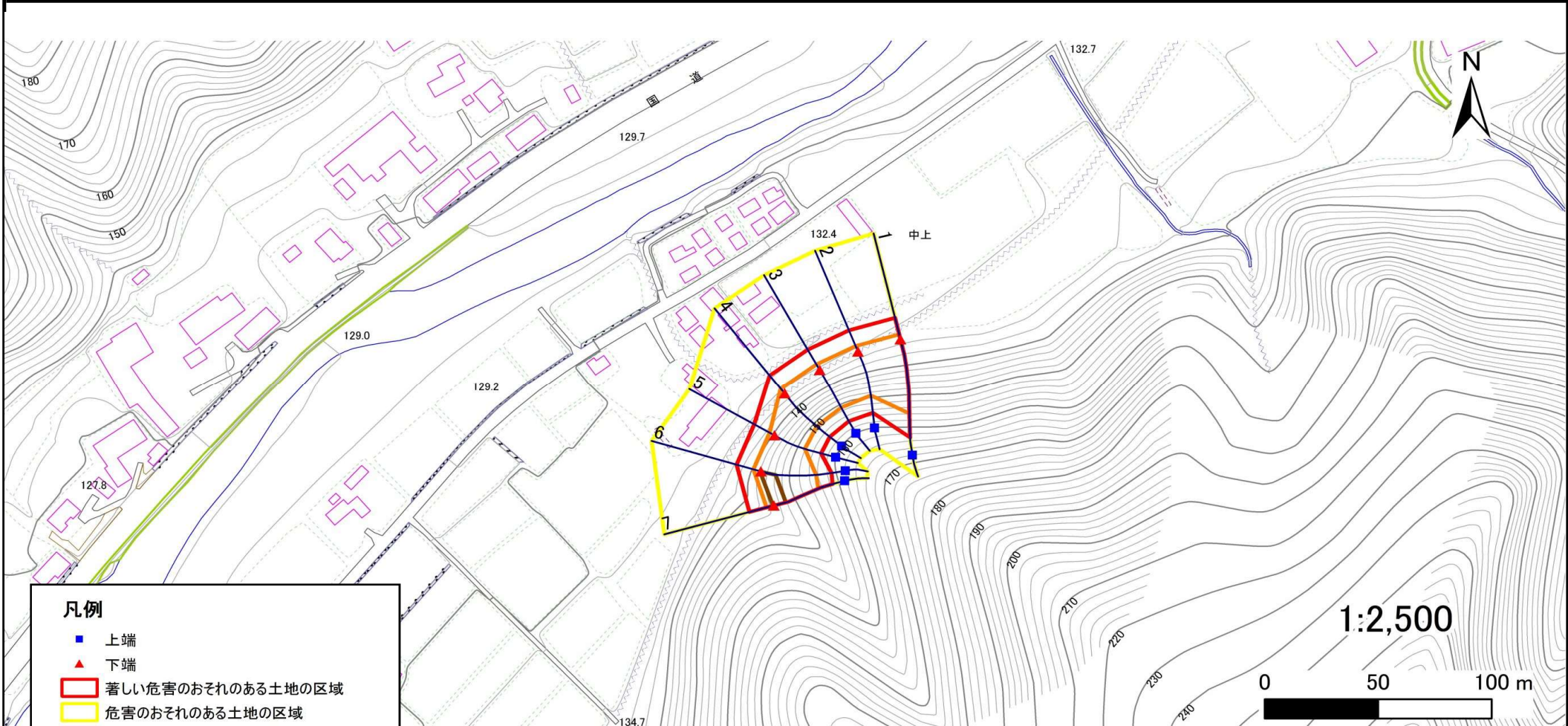


# 急傾斜地の崩壊区域調査

様式3-1 危害のおそれのある土地、著しい危害のおそれのある土地の設定図

調査年度 平成29年度

急傾斜地の位置	箇所番号 147B2115	箇所名 中上-4	所在地 気仙郡住田町下有住字中上
---------	---------------	----------	------------------



**凡例**

- 上端
- ▲ 下端
- 著しい危害のおそれのある土地の区域
- 危害のおそれのある土地の区域
- 土石等の堆積高が3mを超える範囲
- 土石等の移動の力が100kN/m<sup>2</sup>を超える範囲
- 横断測線

# 急傾斜地の崩壊区域調査

様式3-2 建築物に作用すると想定される衝撃に関する事項(1/1)

調査年度

平成29年度

急傾斜地の位置		箇所番号		箇所名		所在地										
		147B2115		中上-4		気仙郡住田町下有住字中上										
横断 測線 番号	急傾斜地の下端に隣接する土地								急傾斜地内							
	土石等の移動の高さと力の大きさ				土石等の堆積高さとの大きさ				土石等の移動の高さと力の大きさ				土石等の堆積高さとの大きさ			
	区分	高さ (m)	下端からの距離 (m)	力の大きさ (kN/m <sup>2</sup> )	区分	下端からの水平 距離(m)	高さ (m)	力の大きさ (kN/m <sup>2</sup> )	区分	高さ (m)	上端からの比高 (m)	力の大きさ (kN/m <sup>2</sup> )	区分	上端からの比高 (m)	高さ (m)	力の大きさ (kN/m <sup>2</sup> )
1	100kN/m <sup>2</sup> を超える	1.00	0.00 ~ 2.32	136.21	3mを超える	— ~ —	—	—	100kN/m <sup>2</sup> を超える	1.00	11.73 ~ 33.03	136.21	3mを超える	— ~ —	—	—
	それ以外	1.00	2.32 ~ 10.11	100.00	それ以外	0.00 ~ 10.11	2.86	15.32	それ以外	1.00	5.00 ~ 11.73	100.00	それ以外	5.00 ~ 33.03	2.86	15.32
2	100kN/m <sup>2</sup> を超える	1.00	0.00 ~ 2.74	143.31	3mを超える	— ~ —	—	—	100kN/m <sup>2</sup> を超える	1.00	10.65 ~ 25.85	143.31	3mを超える	— ~ —	—	—
	それ以外	1.00	2.74 ~ 10.53	100.00	それ以外	0.00 ~ 10.53	2.95	15.77	それ以外	1.00	5.00 ~ 10.65	100.00	それ以外	5.00 ~ 25.85	2.95	15.77
3	100kN/m <sup>2</sup> を超える	1.00	0.00 ~ 2.97	147.10	3mを超える	0.00 ~ 0.10	3.05	16.35	100kN/m <sup>2</sup> を超える	1.00	10.53 ~ 25.90	147.10	3mを超える	25.00 ~ 25.90	3.05	16.35
	それ以外	1.00	2.97 ~ 10.75	100.00	それ以外	0.10 ~ 10.75	3.00	16.05	それ以外	1.00	5.00 ~ 10.53	100.00	それ以外	5.00 ~ 25.00	3.00	16.05
4	100kN/m <sup>2</sup> を超える	1.00	0.00 ~ 2.86	145.36	3mを超える	— ~ —	—	—	100kN/m <sup>2</sup> を超える	1.00	10.56 ~ 25.94	145.36	3mを超える	— ~ —	—	—
	それ以外	1.00	2.86 ~ 10.65	100.00	それ以外	0.00 ~ 10.65	2.99	16.03	それ以外	1.00	5.00 ~ 10.56	100.00	それ以外	5.00 ~ 25.94	2.99	16.03
5	100kN/m <sup>2</sup> を超える	1.00	0.00 ~ 2.46	138.45	3mを超える	— ~ —	—	—	100kN/m <sup>2</sup> を超える	1.00	10.55 ~ 21.57	138.45	3mを超える	— ~ —	—	—
	それ以外	1.00	2.46 ~ 10.24	100.00	それ以外	0.00 ~ 10.24	2.67	14.27	それ以外	1.00	5.00 ~ 10.55	100.00	それ以外	5.00 ~ 21.57	2.67	14.27
6	100kN/m <sup>2</sup> を超える	1.00	0.00 ~ 3.35	153.76	3mを超える	0.00 ~ 0.41	3.22	17.25	100kN/m <sup>2</sup> を超える	1.00	10.57 ~ 30.50	153.76	3mを超える	25.00 ~ 30.50	3.22	17.25
	それ以外	1.00	3.35 ~ 11.13	100.00	それ以外	0.41 ~ 11.13	3.00	16.05	それ以外	1.00	5.00 ~ 10.57	100.00	それ以外	5.00 ~ 25.00	3.00	16.05
7	100kN/m <sup>2</sup> を超える	1.00	0.00 ~ 3.35	153.81	3mを超える	0.00 ~ 0.42	3.25	17.38	100kN/m <sup>2</sup> を超える	1.00	10.90 ~ 29.90	153.81	3mを超える	25.00 ~ 29.90	3.25	17.38
	それ以外	1.00	3.35 ~ 11.14	100.00	それ以外	0.42 ~ 11.14	3.00	16.05	それ以外	1.00	5.00 ~ 10.90	100.00	それ以外	5.00 ~ 25.00	3.00	16.05
	100kN/m <sup>2</sup> を超える		~		3mを超える	~			100kN/m <sup>2</sup> を超える		~		3mを超える	~		
	それ以外		~		それ以外	~			それ以外		~		それ以外	~		
	100kN/m <sup>2</sup> を超える		~		3mを超える	~			100kN/m <sup>2</sup> を超える		~		3mを超える	~		
	それ以外		~		それ以外	~			それ以外		~		それ以外	~		
	100kN/m <sup>2</sup> を超える		~		3mを超える	~			100kN/m <sup>2</sup> を超える		~		3mを超える	~		
	それ以外		~		それ以外	~			それ以外		~		それ以外	~		
	100kN/m <sup>2</sup> を超える		~		3mを超える	~			100kN/m <sup>2</sup> を超える		~		3mを超える	~		
	それ以外		~		それ以外	~			それ以外		~		それ以外	~		
	100kN/m <sup>2</sup> を超える		~		3mを超える	~			100kN/m <sup>2</sup> を超える		~		3mを超える	~		
	それ以外		~		それ以外	~			それ以外		~		それ以外	~		
	100kN/m <sup>2</sup> を超える		~		3mを超える	~			100kN/m <sup>2</sup> を超える		~		3mを超える	~		
	それ以外		~		それ以外	~			それ以外		~		それ以外	~		