

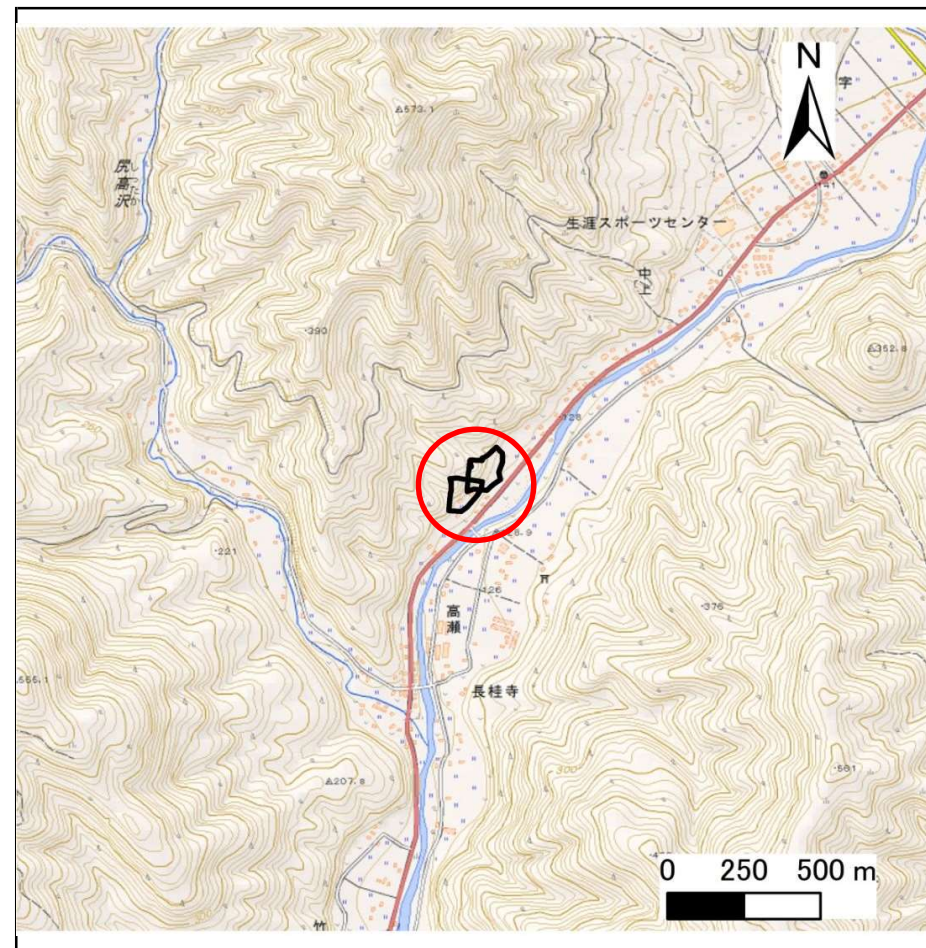
土砂災害防止に関する基礎調査(急傾斜地の崩壊)

表紙 概況、位置図

自然現象の種類	急傾斜地の崩壊
箇所番号	147B2107
箇所名	高瀬-4
所在地	気仙郡住田町下有住字高瀬
調査機関	沿岸広域振興局土木部大船渡土木センター



概況図(S=1:200,000)



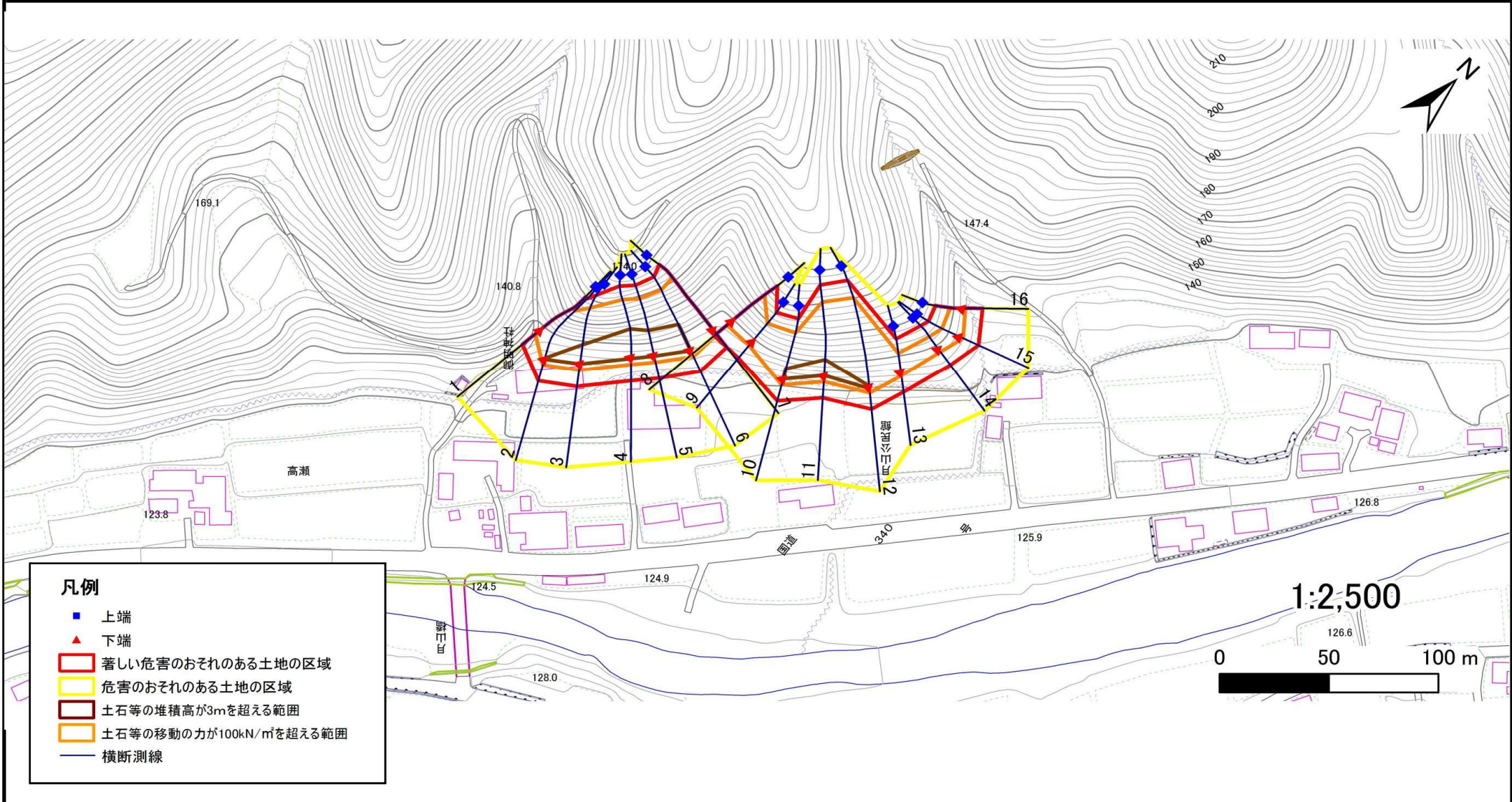
位置図(S=1:25,000)

急傾斜地の崩壊区域調査

様式3-1 危害のおそれのある土地、著しい危害のおそれのある土地の設定図

調査年度 平成29年度

急傾斜地の位置	箇所番号	箇所名	所在地
	147B2107	高瀬-4	気仙郡住田町下有住字高瀬



- 凡例**
- 上端
 - ▲ 下端
 - 著しい危害のおそれのある土地の区域
 - 危害のおそれのある土地の区域
 - 土石等の堆積高が3mを超える範囲
 - 土石等の移動の力が100kN/m²を超える範囲
 - 横断測線

急傾斜地の崩壊区域調査

様式3-2 建築物に作用すると想定される衝撃に関する事項(1/2)

調査年度 平成29年度

急傾斜地の位置		箇所番号		箇所名		所在地										
		147B2107		高瀬-4		気仙郡住田町下有住字高瀬										
横断 測線 番号	急傾斜地の下端に隣接する土地								急傾斜地内							
	土石等の移動の高さと力の大きさ				土石等の堆積高さとの大きさ				土石等の移動の高さと力の大きさ				土石等の堆積高さとの大きさ			
	区分	高さ (m)	下端からの距離 (m)	力の大きさ (kN/m ²)	区分	下端からの水平 距離(m)	高さ (m)	力の大きさ (kN/m ²)	区分	高さ (m)	上端からの比高 (m)	力の大きさ (kN/m ²)	区分	上端からの比高 (m)	高さ (m)	力の大きさ (kN/m ²)
1	100kN/m ² を超える	1.00	0.00 ~ 2.79	144.13	3mを超える	— ~ —	—	—	100kN/m ² を超える	1.00	10.55 ~ 24.72	144.13	3mを超える	— ~ —	—	—
	それ以外	1.00	2.79 ~ 10.58	100.00	それ以外	0.00 ~ 10.58	2.67	14.30	それ以外	1.00	5.00 ~ 10.55	100.00	それ以外	5.00 ~ 24.72	2.67	14.30
2	100kN/m ² を超える	1.00	0.00 ~ 3.02	147.95	3mを超える	0.00 ~ 0.11	3.05	16.35	100kN/m ² を超える	1.00	10.64 ~ 30.26	147.95	3mを超える	30.00 ~ 30.26	3.05	16.35
	それ以外	1.00	3.02 ~ 10.80	100.00	それ以外	0.11 ~ 10.80	3.00	16.05	それ以外	1.00	5.00 ~ 10.64	100.00	それ以外	5.00 ~ 30.00	3.00	16.05
3	100kN/m ² を超える	1.00	0.00 ~ 3.43	155.22	3mを超える	0.00 ~ 0.40	3.22	17.21	100kN/m ² を超える	1.00	10.56 ~ 32.26	155.22	3mを超える	25.00 ~ 32.26	3.22	17.21
	それ以外	1.00	3.43 ~ 11.22	100.00	それ以外	0.40 ~ 11.22	3.00	16.05	それ以外	1.00	5.00 ~ 10.56	100.00	それ以外	5.00 ~ 25.00	3.00	16.05
4	100kN/m ² を超える	1.00	0.00 ~ 3.69	159.79	3mを超える	0.00 ~ 0.74	3.45	18.46	100kN/m ² を超える	1.00	11.26 ~ 37.82	159.79	3mを超える	25.00 ~ 37.82	3.45	18.46
	それ以外	1.00	3.69 ~ 11.47	100.00	それ以外	0.74 ~ 11.47	3.00	16.05	それ以外	1.00	5.00 ~ 11.26	100.00	それ以外	5.00 ~ 25.00	3.00	16.05
5	100kN/m ² を超える	1.00	0.00 ~ 3.65	159.11	3mを超える	0.00 ~ 0.62	3.36	17.96	100kN/m ² を超える	1.00	10.88 ~ 35.62	159.11	3mを超える	25.00 ~ 35.62	3.36	17.96
	それ以外	1.00	3.65 ~ 11.43	100.00	それ以外	0.62 ~ 11.43	3.00	16.05	それ以外	1.00	5.00 ~ 10.88	100.00	それ以外	5.00 ~ 25.00	3.00	16.05
6	100kN/m ² を超える	1.00	0.00 ~ 3.53	157.03	3mを超える	0.00 ~ 0.36	3.19	17.08	100kN/m ² を超える	1.00	10.54 ~ 35.59	157.03	3mを超える	25.00 ~ 35.59	3.19	17.08
	それ以外	1.00	3.53 ~ 11.32	100.00	それ以外	0.36 ~ 11.32	3.00	16.05	それ以外	1.00	5.00 ~ 10.54	100.00	それ以外	5.00 ~ 25.00	3.00	16.05
7	100kN/m ² を超える	1.00	0.00 ~ 2.85	145.16	3mを超える	— ~ —	—	—	100kN/m ² を超える	1.00	10.87 ~ 31.83	145.16	3mを超える	— ~ —	—	—
	それ以外	1.00	2.85 ~ 10.64	100.00	それ以外	0.00 ~ 10.64	2.99	15.98	それ以外	1.00	5.00 ~ 10.87	100.00	それ以外	5.00 ~ 31.83	2.99	15.98
8	100kN/m ² を超える	1.00	0.00 ~ 2.89	145.85	3mを超える	0.00 ~ 0.06	3.03	16.23	100kN/m ² を超える	1.00	10.53 ~ 25.41	145.85	3mを超える	25.00 ~ 25.41	3.03	16.23
	それ以外	1.00	2.89 ~ 10.68	100.00	それ以外	0.06 ~ 10.68	3.00	16.05	それ以外	1.00	5.00 ~ 10.53	100.00	それ以外	5.00 ~ 25.00	3.00	16.05
9	100kN/m ² を超える	1.00	0.00 ~ 2.39	137.36	3mを超える	— ~ —	—	—	100kN/m ² を超える	1.00	10.74 ~ 20.31	137.36	3mを超える	— ~ —	—	—
	それ以外	1.00	2.39 ~ 10.18	100.00	それ以外	0.00 ~ 10.18	2.84	15.20	それ以外	1.00	5.00 ~ 10.74	100.00	それ以外	5.00 ~ 20.31	2.84	15.20
10	100kN/m ² を超える	1.00	0.00 ~ 3.25	151.96	3mを超える	0.00 ~ 0.20	3.11	16.64	100kN/m ² を超える	1.00	10.56 ~ 28.86	151.96	3mを超える	25.00 ~ 28.86	3.11	16.64
	それ以外	1.00	3.25 ~ 11.03	100.00	それ以外	0.20 ~ 11.03	3.00	16.05	それ以外	1.00	5.00 ~ 10.56	100.00	それ以外	5.00 ~ 25.00	3.00	16.05
11	100kN/m ² を超える	1.00	0.00 ~ 3.10	149.45	3mを超える	0.00 ~ 0.05	3.02	16.18	100kN/m ² を超える	1.00	10.73 ~ 35.22	149.45	3mを超える	30.00 ~ 35.22	3.02	16.18
	それ以外	1.00	3.10 ~ 10.89	100.00	それ以外	0.05 ~ 10.89	3.00	16.05	それ以外	1.00	5.00 ~ 10.73	100.00	それ以外	5.00 ~ 30.00	3.00	16.05
12	100kN/m ² を超える	1.00	0.00 ~ 3.06	148.68	3mを超える	0.00 ~ 1.02	3.46	18.51	100kN/m ² を超える	1.00	10.88 ~ 40.09	148.68	3mを超える	40.00 ~ 40.09	3.46	18.51
	それ以外	1.00	3.06 ~ 10.84	100.00	それ以外	1.02 ~ 10.84	3.00	16.05	それ以外	1.00	5.00 ~ 10.88	100.00	それ以外	5.00 ~ 40.00	3.00	16.05
13	100kN/m ² を超える	1.00	0.00 ~ 1.94	129.95	3mを超える	— ~ —	—	—	100kN/m ² を超える	1.00	10.54 ~ 17.62	129.95	3mを超える	— ~ —	—	—
	それ以外	1.00	1.94 ~ 9.73	100.00	それ以外	0.00 ~ 9.73	2.40	12.84	それ以外	1.00	5.00 ~ 10.54	100.00	それ以外	5.00 ~ 17.62	2.40	12.84
14	100kN/m ² を超える	1.00	0.00 ~ 1.85	128.50	3mを超える	— ~ —	—	—	100kN/m ² を超える	1.00	11.39 ~ 18.27	128.50	3mを超える	— ~ —	—	—
	それ以外	1.00	1.85 ~ 9.64	100.00	それ以外	0.00 ~ 9.64	2.61	13.99	それ以外	1.00	5.00 ~ 11.39	100.00	それ以外	5.00 ~ 18.27	2.61	13.99
15	100kN/m ² を超える	1.00	0.00 ~ 1.91	129.47	3mを超える	— ~ —	—	—	100kN/m ² を超える	1.00	10.53 ~ 17.48	129.47	3mを超える	— ~ —	—	—
	それ以外	1.00	1.91 ~ 9.70	100.00	それ以外	0.00 ~ 9.70	2.39	12.81	それ以外	1.00	5.00 ~ 10.53	100.00	それ以外	5.00 ~ 17.48	2.39	12.81

急傾斜地の崩壊区域調査

様式3-2 建築物に作用すると想定される衝撃に関する事項(2/2)

調査年度

平成29年度

急傾斜地の位置		箇所番号		147B2107		箇所名		高瀬-4		所在地		気仙郡住田町下有住字高瀬				
横断 測線 番号	急傾斜地の下端に隣接する土地								急傾斜地内							
	土石等の移動の高さと力の大きさ				土石等の堆積高さとの大きさ				土石等の移動の高さと力の大きさ				土石等の堆積高さとの大きさ			
	区分	高さ (m)	下端からの距離 (m)	力の大きさ (kN/m ²)	区分	下端からの水平 距離(m)	高さ (m)	力の大きさ (kN/m ²)	区分	高さ (m)	上端からの比高 (m)	力の大きさ (kN/m ²)	区分	上端からの比高 (m)	高さ (m)	力の大きさ (kN/m ²)
16	100kN/m ² を超える	1.00	0.00 ~ 1.40	121.25	3mを超える	— ~ —	—	—	100kN/m ² を超える	1.00	10.57 ~ 15.06	121.25	3mを超える	— ~ —	—	—
	それ以外	1.00	1.40 ~ 9.18	100.00	それ以外	0.00 ~ 9.18	2.42	12.97	それ以外	1.00	5.00 ~ 10.57	100.00	それ以外	5.00 ~ 15.06	2.42	12.97
	100kN/m ² を超える		~		3mを超える	~			100kN/m ² を超える		~		3mを超える	~		
	それ以外		~		それ以外	~			それ以外		~		それ以外	~		
	100kN/m ² を超える		~		3mを超える	~			100kN/m ² を超える		~		3mを超える	~		
	それ以外		~		それ以外	~			それ以外		~		それ以外	~		
	100kN/m ² を超える		~		3mを超える	~			100kN/m ² を超える		~		3mを超える	~		
	それ以外		~		それ以外	~			それ以外		~		それ以外	~		
	100kN/m ² を超える		~		3mを超える	~			100kN/m ² を超える		~		3mを超える	~		
	それ以外		~		それ以外	~			それ以外		~		それ以外	~		
	100kN/m ² を超える		~		3mを超える	~			100kN/m ² を超える		~		3mを超える	~		
	それ以外		~		それ以外	~			それ以外		~		それ以外	~		
	100kN/m ² を超える		~		3mを超える	~			100kN/m ² を超える		~		3mを超える	~		
	それ以外		~		それ以外	~			それ以外		~		それ以外	~		
	100kN/m ² を超える		~		3mを超える	~			100kN/m ² を超える		~		3mを超える	~		
	それ以外		~		それ以外	~			それ以外		~		それ以外	~		
	100kN/m ² を超える		~		3mを超える	~			100kN/m ² を超える		~		3mを超える	~		
	それ以外		~		それ以外	~			それ以外		~		それ以外	~		
	100kN/m ² を超える		~		3mを超える	~			100kN/m ² を超える		~		3mを超える	~		
	それ以外		~		それ以外	~			それ以外		~		それ以外	~		