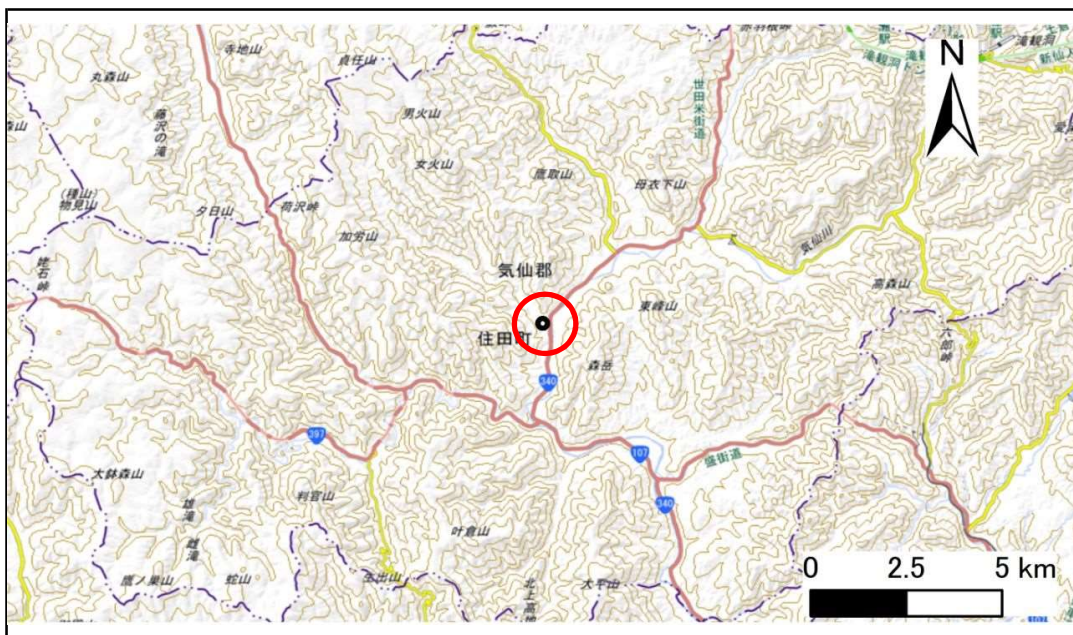


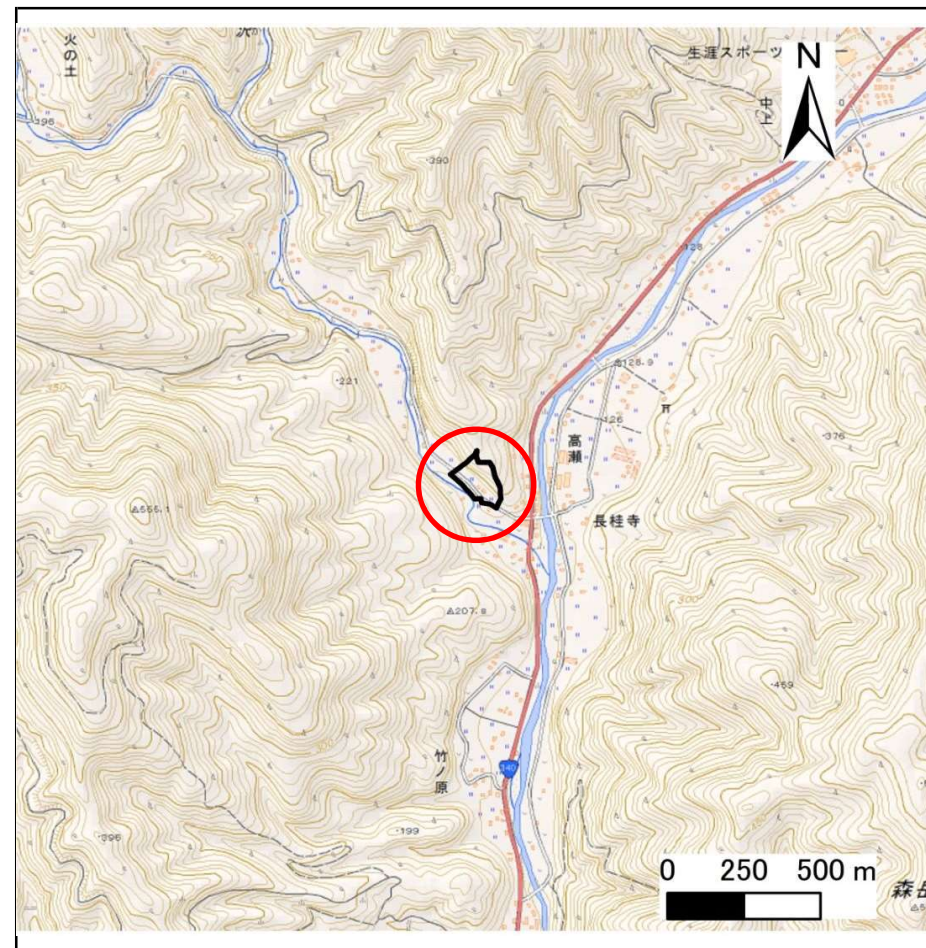
土砂災害防止に関する基礎調査(急傾斜地の崩壊)

表紙 概況、位置図

自然現象の種類	急傾斜地の崩壊
箇所番号	147B2103
箇所名	火ノ土-17
所在地	気仙郡住田町下有住字火の土
調査機関	沿岸広域振興局土木部大船渡土木センター



概況図(S=1:200,000)



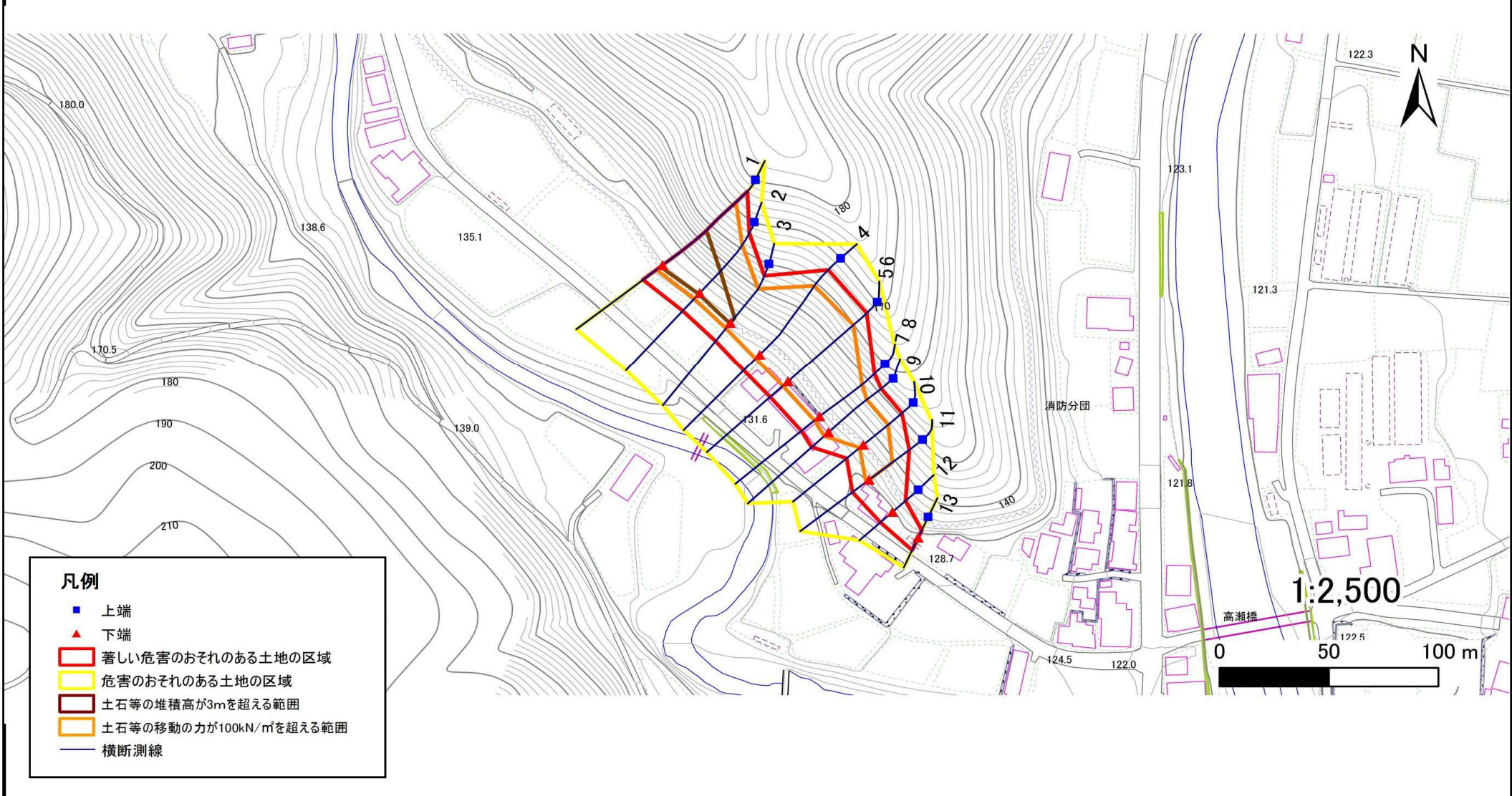
位置図(S=1:25,000)

急傾斜地の崩壊区域調査

様式3-1 危害のおそれのある土地、著しい危害のおそれのある土地の設定図

調査年度 平成29年度

急傾斜地の位置	箇所番号	箇所名	所在地
	147B2103	火ノ土-17	気仙郡住田町下有住字火の土



急傾斜地の崩壊区域調査

様式3-2 建築物に作用すると想定される衝撃に関する事項(1/1)

調査年度 平成29年度

急傾斜地の位置		箇所番号		箇所名		所在地										
		147B2103		火ノ土-17		気仙郡住田町下有住字火の土										
横断 測線 番号	急傾斜地の下端に隣接する土地								急傾斜地内							
	土石等の移動の高さと力の大きさ				土石等の堆積高さとの大きさ				土石等の移動の高さと力の大きさ				土石等の堆積高さとの大きさ			
	区分	高さ (m)	下端からの距離 (m)	力の大きさ (kN/m ²)	区分	下端からの水平 距離(m)	高さ (m)	力の大きさ (kN/m ²)	区分	高さ (m)	上端からの比高 (m)	力の大きさ (kN/m ²)	区分	上端からの比高 (m)	高さ (m)	力の大きさ (kN/m ²)
1	100kN/m ² を超える	1.00	0.00 ~ 3.61	158.40	3mを超える	0.00 ~ 1.30	3.63	19.41	100kN/m ² を超える	1.00	10.54 ~ 44.62	158.40	3mを超える	25.00 ~ 44.62	3.63	19.41
	それ以外	1.00	3.61 ~ 11.40	100.00	それ以外	1.30 ~ 11.40	3.00	16.05	それ以外	1.00	5.00 ~ 10.54	100.00	それ以外	5.00 ~ 25.00	3.00	16.05
2	100kN/m ² を超える	1.00	0.00 ~ 3.72	160.30	3mを超える	0.00 ~ 0.60	3.34	17.89	100kN/m ² を超える	1.00	10.83 ~ 37.41	160.30	3mを超える	25.00 ~ 37.41	3.34	17.89
	それ以外	1.00	3.72 ~ 11.50	100.00	それ以外	0.60 ~ 11.50	3.00	16.05	それ以外	1.00	5.00 ~ 10.83	100.00	それ以外	5.00 ~ 25.00	3.00	16.05
3	100kN/m ² を超える	1.00	0.00 ~ 3.17	150.68	3mを超える	0.00 ~ 0.23	3.13	16.74	100kN/m ² を超える	1.00	10.59 ~ 27.58	150.68	3mを超える	25.00 ~ 27.58	3.13	16.74
	それ以外	1.00	3.17 ~ 10.96	100.00	それ以外	0.23 ~ 10.96	3.00	16.05	それ以外	1.00	5.00 ~ 10.59	100.00	それ以外	5.00 ~ 25.00	3.00	16.05
4	100kN/m ² を超える	1.00	0.00 ~ 2.67	142.07	3mを超える	— ~ —	—	—	100kN/m ² を超える	1.00	11.32 ~ 37.78	142.07	3mを超える	— ~ —	—	—
	それ以外	1.00	2.67 ~ 10.46	100.00	それ以外	0.00 ~ 10.46	2.91	15.57	それ以外	1.00	5.00 ~ 11.32	100.00	それ以外	5.00 ~ 37.78	2.91	15.57
5	100kN/m ² を超える	1.00	0.00 ~ 3.16	150.43	3mを超える	0.00 ~ 0.03	3.02	16.14	100kN/m ² を超える	1.00	10.76 ~ 38.76	150.43	3mを超える	30.00 ~ 38.76	3.02	16.14
	それ以外	1.00	3.16 ~ 10.94	100.00	それ以外	0.03 ~ 10.94	3.00	16.05	それ以外	1.00	5.00 ~ 10.76	100.00	それ以外	5.00 ~ 30.00	3.00	16.05
6	100kN/m ² を超える	1.00	0.00 ~ 3.16	150.43	3mを超える	0.00 ~ 0.03	3.02	16.14	100kN/m ² を超える	1.00	10.76 ~ 38.76	150.43	3mを超える	30.00 ~ 38.76	3.02	16.14
	それ以外	1.00	3.16 ~ 10.94	100.00	それ以外	0.03 ~ 10.94	3.00	16.05	それ以外	1.00	5.00 ~ 10.76	100.00	それ以外	5.00 ~ 30.00	3.00	16.05
7	100kN/m ² を超える	1.00	0.00 ~ 3.04	148.35	3mを超える	— ~ —	—	—	100kN/m ² を超える	1.00	10.57 ~ 28.76	148.35	3mを超える	— ~ —	—	—
	それ以外	1.00	3.04 ~ 10.82	100.00	それ以外	0.00 ~ 10.82	2.99	15.99	それ以外	1.00	5.00 ~ 10.57	100.00	それ以外	5.00 ~ 28.76	2.99	15.99
8	100kN/m ² を超える	1.00	0.00 ~ 3.04	148.35	3mを超える	— ~ —	—	—	100kN/m ² を超える	1.00	10.57 ~ 28.76	148.35	3mを超える	— ~ —	—	—
	それ以外	1.00	3.04 ~ 10.82	100.00	それ以外	0.00 ~ 10.82	2.99	15.99	それ以外	1.00	5.00 ~ 10.57	100.00	それ以外	5.00 ~ 28.76	2.99	15.99
9	100kN/m ² を超える	1.00	0.00 ~ 2.67	142.09	3mを超える	— ~ —	—	—	100kN/m ² を超える	1.00	10.80 ~ 26.82	142.09	3mを超える	— ~ —	—	—
	それ以外	1.00	2.67 ~ 10.46	100.00	それ以外	0.00 ~ 10.46	2.90	15.53	それ以外	1.00	5.00 ~ 10.80	100.00	それ以外	5.00 ~ 26.82	2.90	15.53
10	100kN/m ² を超える	1.00	0.00 ~ 2.17	133.76	3mを超える	— ~ —	—	—	100kN/m ² を超える	1.00	10.78 ~ 20.99	133.76	3mを超える	— ~ —	—	—
	それ以外	1.00	2.17 ~ 9.96	100.00	それ以外	0.00 ~ 9.96	2.58	13.81	それ以外	1.00	5.00 ~ 10.78	100.00	それ以外	5.00 ~ 20.99	2.58	13.81
11	100kN/m ² を超える	1.00	0.00 ~ 1.74	126.62	3mを超える	— ~ —	—	—	100kN/m ² を超える	1.00	11.29 ~ 19.85	126.62	3mを超える	— ~ —	—	—
	それ以外	1.00	1.74 ~ 9.52	100.00	それ以外	0.00 ~ 9.52	2.19	11.73	それ以外	1.00	5.00 ~ 11.29	100.00	それ以外	5.00 ~ 19.85	2.19	11.73
12	100kN/m ² を超える	—	— ~ —	—	3mを超える	— ~ —	—	—	100kN/m ² を超える	—	— ~ —	—	3mを超える	— ~ —	—	—
	それ以外	1.00	0.00 ~ 7.40	94.42	それ以外	0.00 ~ 7.40	2.02	10.81	それ以外	1.00	5.00 ~ 10.14	94.42	それ以外	5.00 ~ 10.14	2.02	10.81
13	100kN/m ² を超える	—	— ~ —	—	3mを超える	— ~ —	—	—	100kN/m ² を超える	—	— ~ —	—	3mを超える	— ~ —	—	—
	それ以外	1.00	0.00 ~ 6.54	82.39	それ以外	0.00 ~ 6.54	1.72	9.22	それ以外	1.00	5.00 ~ 7.80	82.39	それ以外	5.00 ~ 7.80	1.72	9.22
	100kN/m ² を超える		~		3mを超える	~			100kN/m ² を超える		~		3mを超える	~		
	それ以外		~		それ以外	~			それ以外		~		それ以外	~		
	100kN/m ² を超える		~		3mを超える	~			100kN/m ² を超える		~		3mを超える	~		
	それ以外		~		それ以外	~			それ以外		~		それ以外	~		