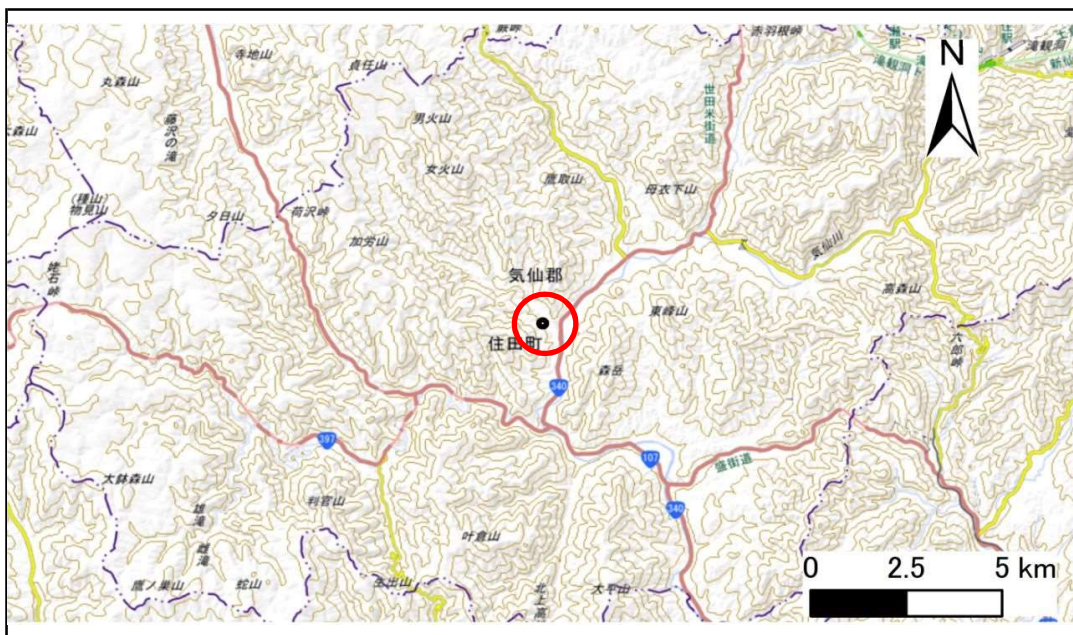


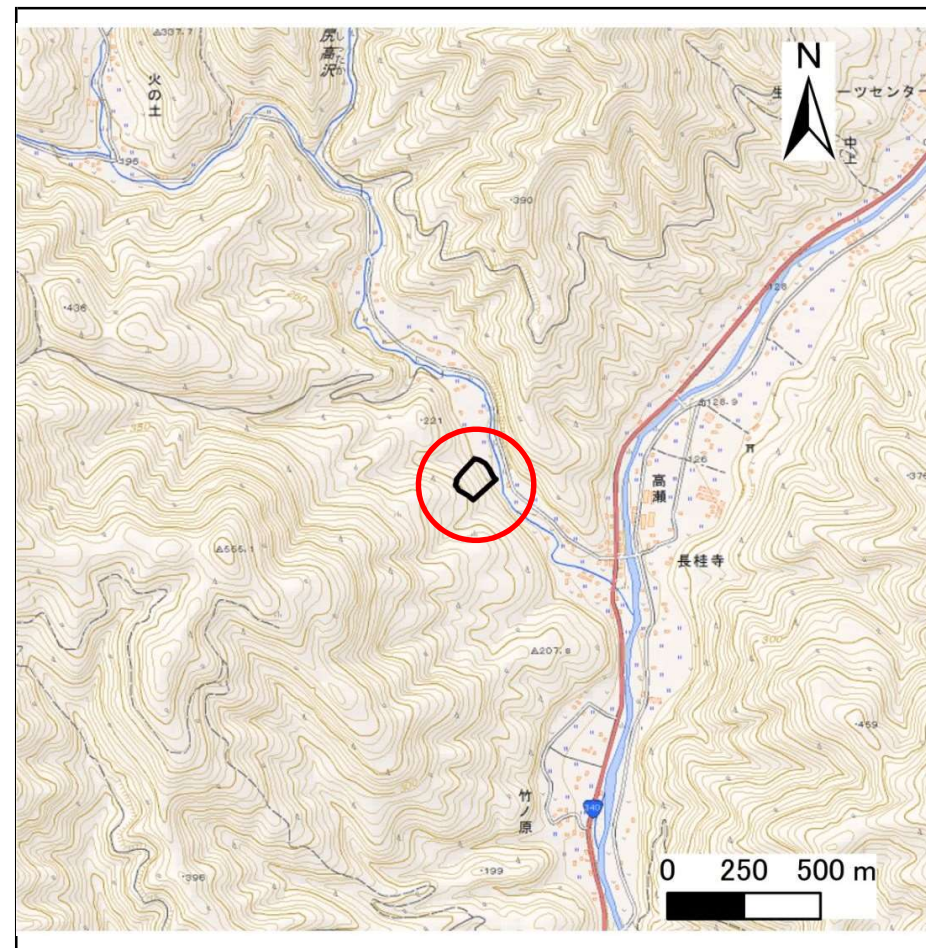
土砂災害防止に関する基礎調査(急傾斜地の崩壊)

表紙 概況、位置図

自然現象の種類	急傾斜地の崩壊
箇所番号	147B2101
箇所名	火ノ土-15
所在地	気仙郡住田町下有住字火の土
調査機関	沿岸広域振興局土木部大船渡土木センター



概況図(S=1:200,000)



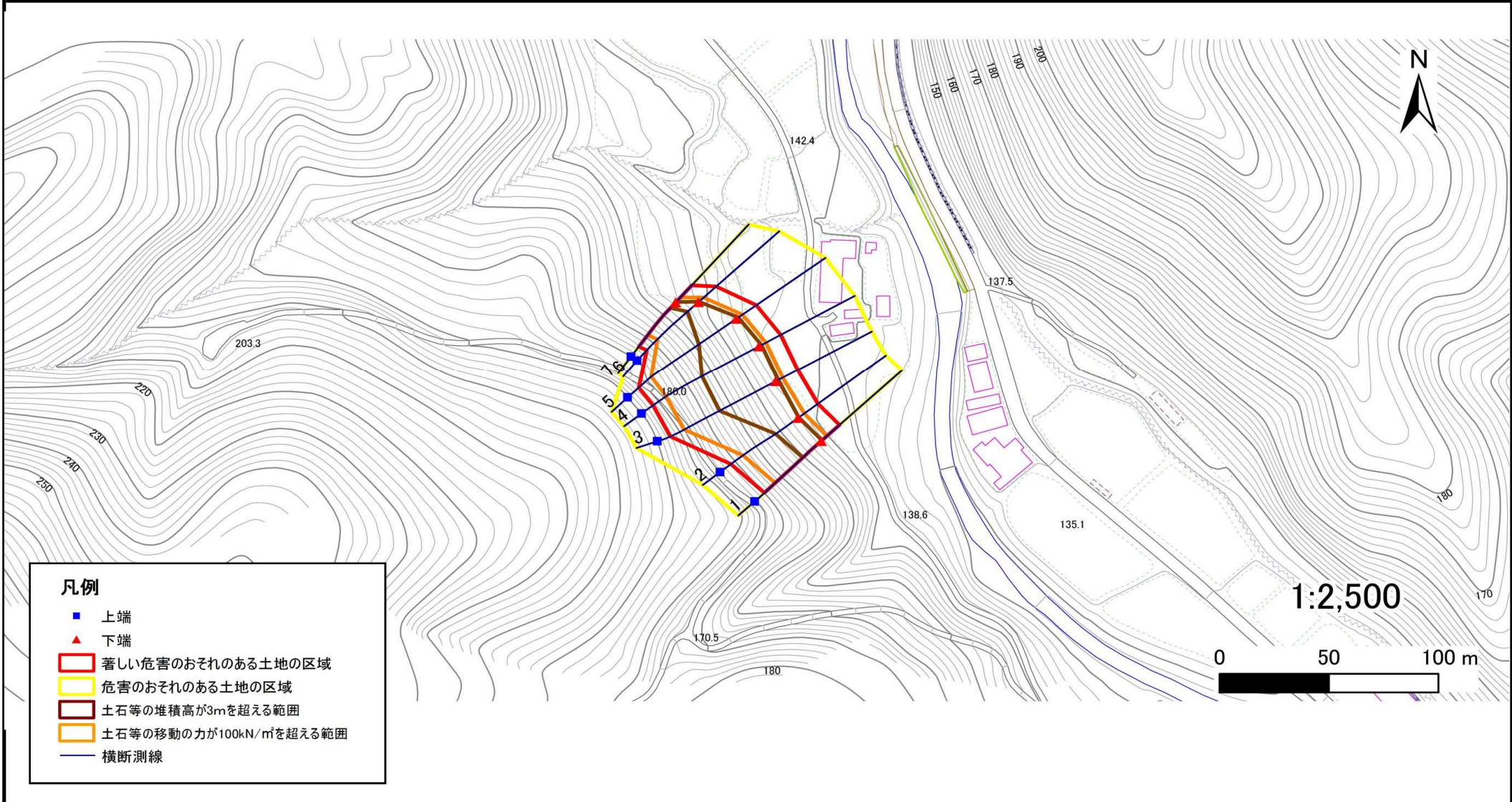
位置図(S=1:25,000)

急傾斜地の崩壊区域調査

様式3-1 危害のおそれのある土地、著しい危害のおそれのある土地の設定図

調査年度 平成29年度

急傾斜地の位置 箇所番号 147B2101 箇所名 火ノ土-15 所在地 気仙郡住田町下有住字火の土



急傾斜地の崩壊区域調査

様式3-2 建築物に作用すると想定される衝撃に関する事項(1/1)

調査年度 平成29年度

急傾斜地の位置		箇所番号		箇所名		所在地										
		147B2101		火ノ土-15		気仙郡住田町下有住字火の土										
横断 測線 番号	急傾斜地の下端に隣接する土地								急傾斜地内							
	土石等の移動の高さと力の大きさ				土石等の堆積高さとの大きさ				土石等の移動の高さと力の大きさ				土石等の堆積高さとの大きさ			
	区分	高さ (m)	下端からの距離 (m)	力の大きさ (kN/m ²)	区分	下端からの水平 距離(m)	高さ (m)	力の大きさ (kN/m ²)	区分	高さ (m)	上端からの比高 (m)	力の大きさ (kN/m ²)	区分	上端からの比高 (m)	高さ (m)	力の大きさ (kN/m ²)
1	100kN/m ² を超える	1.00	0.00 ~ 3.57	157.62	3mを超える	0.00 ~ 0.45	3.25	17.39	100kN/m ² を超える	1.00	10.60 ~ 34.57	157.62	3mを超える	25.00 ~ 34.57	3.25	17.39
	それ以外	1.00	3.57 ~ 11.35	100.00	それ以外	0.45 ~ 11.35	3.00	16.05	それ以外	1.00	5.00 ~ 10.60	100.00	それ以外	5.00 ~ 25.00	3.00	16.05
2	100kN/m ² を超える	1.00	0.00 ~ 3.54	157.14	3mを超える	0.00 ~ 0.38	3.21	17.15	100kN/m ² を超える	1.00	10.55 ~ 35.18	157.14	3mを超える	25.00 ~ 35.18	3.21	17.15
	それ以外	1.00	3.54 ~ 11.32	100.00	それ以外	0.38 ~ 11.32	3.00	16.05	それ以外	1.00	5.00 ~ 10.55	100.00	それ以外	5.00 ~ 25.00	3.00	16.05
3	100kN/m ² を超える	1.00	0.00 ~ 3.75	160.87	3mを超える	0.00 ~ 1.38	3.68	19.68	100kN/m ² を超える	1.00	10.53 ~ 47.79	160.87	3mを超える	25.00 ~ 47.79	3.68	19.68
	それ以外	1.00	3.75 ~ 11.53	100.00	それ以外	1.38 ~ 11.53	3.00	16.05	それ以外	1.00	5.00 ~ 10.53	100.00	それ以外	5.00 ~ 25.00	3.00	16.05
4	100kN/m ² を超える	1.00	0.00 ~ 3.66	159.25	3mを超える	0.00 ~ 1.31	3.63	19.44	100kN/m ² を超える	1.00	10.53 ~ 47.57	159.25	3mを超える	25.00 ~ 47.57	3.63	19.44
	それ以外	1.00	3.66 ~ 11.44	100.00	それ以外	1.31 ~ 11.44	3.00	16.05	それ以外	1.00	5.00 ~ 10.53	100.00	それ以外	5.00 ~ 25.00	3.00	16.05
5	100kN/m ² を超える	1.00	0.00 ~ 3.45	155.54	3mを超える	0.00 ~ 1.20	3.56	19.05	100kN/m ² を超える	1.00	10.61 ~ 45.18	155.54	3mを超える	30.00 ~ 45.18	3.56	19.05
	それ以外	1.00	3.45 ~ 11.23	100.00	それ以外	1.20 ~ 11.23	3.00	16.05	それ以外	1.00	5.00 ~ 10.61	100.00	それ以外	5.00 ~ 30.00	3.00	16.05
6	100kN/m ² を超える	1.00	0.00 ~ 3.21	151.36	3mを超える	0.00 ~ 0.27	3.14	16.80	100kN/m ² を超える	1.00	10.53 ~ 30.16	151.36	3mを超える	25.00 ~ 30.16	3.14	16.80
	それ以外	1.00	3.21 ~ 11.00	100.00	それ以外	0.27 ~ 11.00	3.00	16.05	それ以外	1.00	5.00 ~ 10.53	100.00	それ以外	5.00 ~ 25.00	3.00	16.05
7	100kN/m ² を超える	1.00	0.00 ~ 3.22	151.51	3mを超える	0.00 ~ 0.31	3.17	16.99	100kN/m ² を超える	1.00	10.68 ~ 27.93	151.51	3mを超える	25.00 ~ 27.93	3.17	16.99
	それ以外	1.00	3.22 ~ 11.00	100.00	それ以外	0.31 ~ 11.00	3.00	16.05	それ以外	1.00	5.00 ~ 10.68	100.00	それ以外	5.00 ~ 25.00	3.00	16.05
	100kN/m ² を超える		~		3mを超える	~			100kN/m ² を超える		~		3mを超える	~		
	それ以外		~		それ以外	~			それ以外		~		それ以外	~		
	100kN/m ² を超える		~		3mを超える	~			100kN/m ² を超える		~		3mを超える	~		
	それ以外		~		それ以外	~			それ以外		~		それ以外	~		
	100kN/m ² を超える		~		3mを超える	~			100kN/m ² を超える		~		3mを超える	~		
	それ以外		~		それ以外	~			それ以外		~		それ以外	~		
	100kN/m ² を超える		~		3mを超える	~			100kN/m ² を超える		~		3mを超える	~		
	それ以外		~		それ以外	~			それ以外		~		それ以外	~		
	100kN/m ² を超える		~		3mを超える	~			100kN/m ² を超える		~		3mを超える	~		
	それ以外		~		それ以外	~			それ以外		~		それ以外	~		