

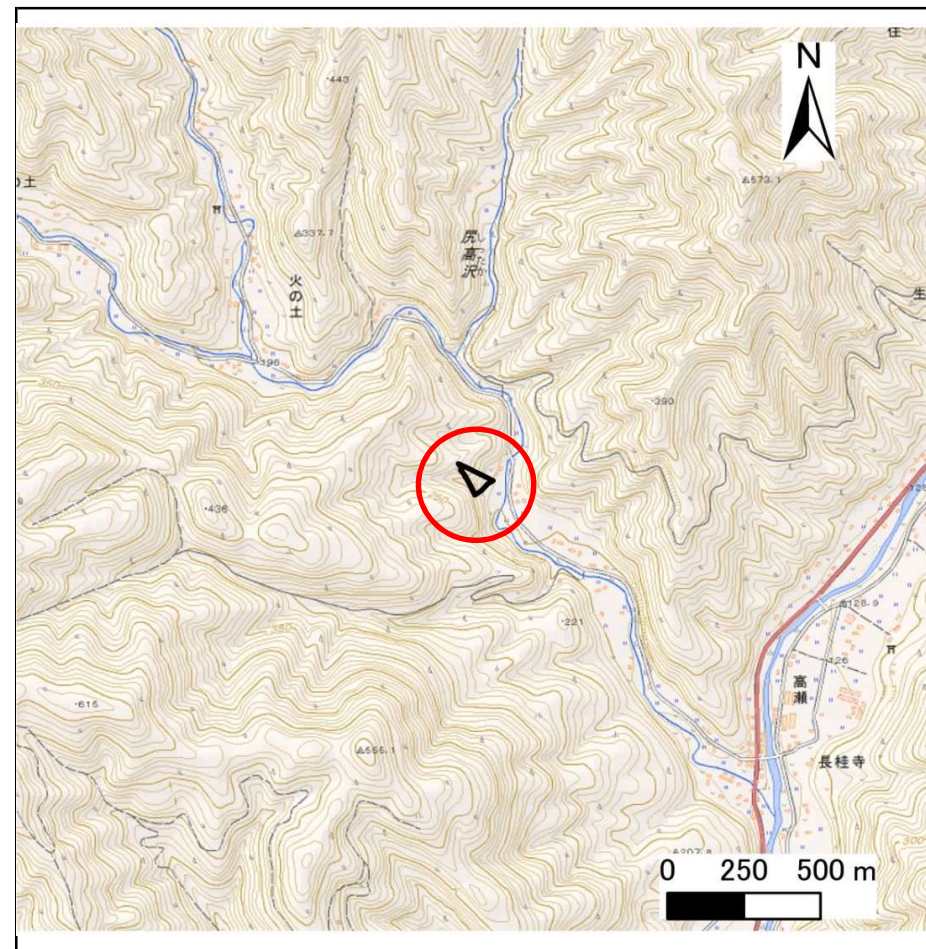
土砂災害防止に関する基礎調査(急傾斜地の崩壊)

表紙 概況、位置図

| | |
|---------|---------------------|
| 自然現象の種類 | 急傾斜地の崩壊 |
| 箇所番号 | 147B2096 |
| 箇所名 | 火ノ土-10 |
| 所在地 | 気仙郡住田町下有住字火の土 |
| 調査機関 | 沿岸広域振興局土木部大船渡土木センター |



概況図(S=1:200,000)



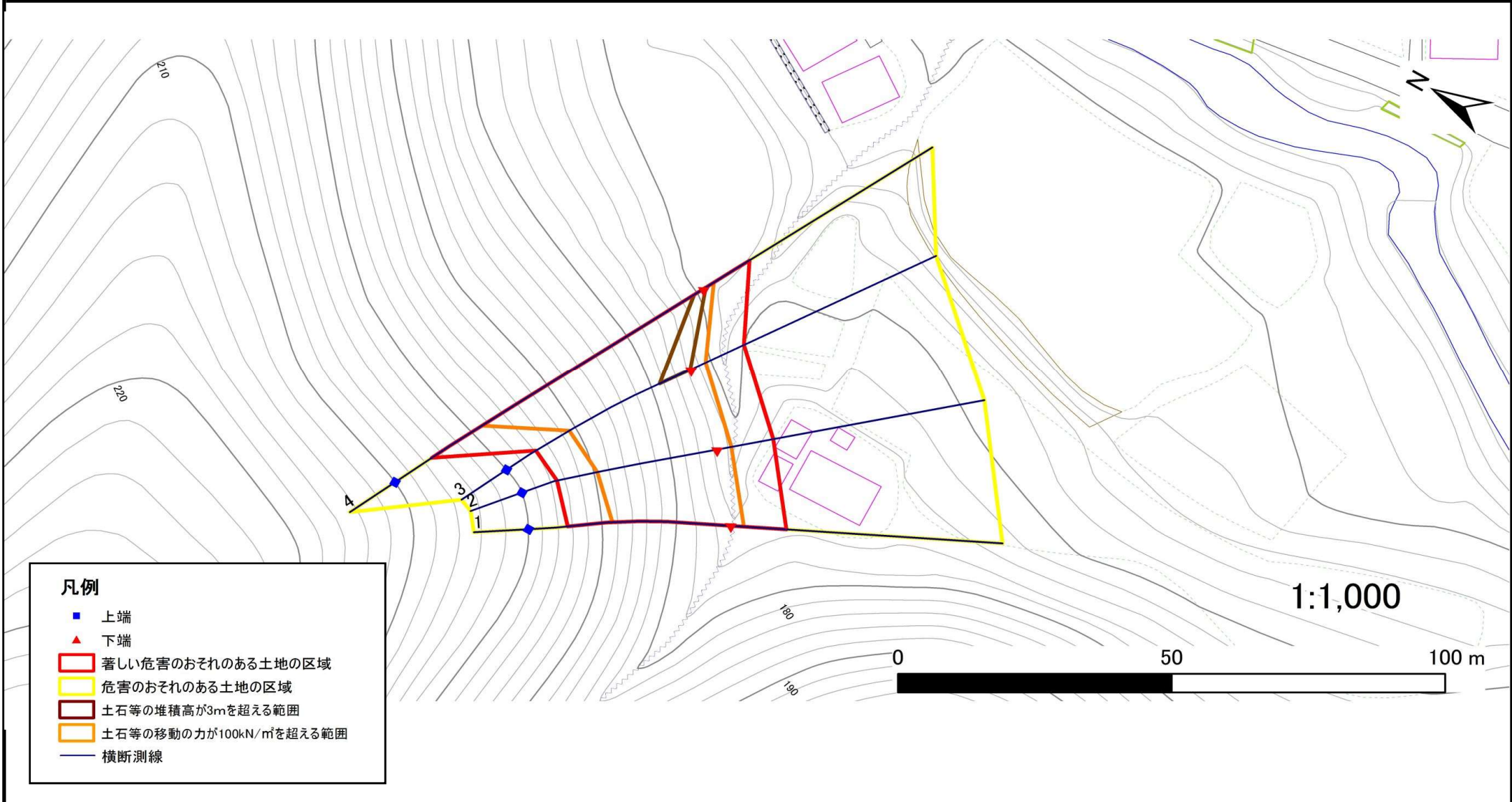
位置図(S=1:25,000)

急傾斜地の崩壊区域調査

様式3-1 危害のおそれのある土地、著しい危害のおそれのある土地の設定図

調査年度 平成29年度

| | | | |
|---------|----------|--------|---------------|
| 急傾斜地の位置 | 箇所番号 | 箇所名 | 所在地 |
| | 147B2096 | 火ノ土-10 | 気仙郡住田町下有住字火の土 |



- 凡例**
- 上端
 - ▲ 下端
 - 著しい危害のおそれのある土地の区域
 - 危害のおそれのある土地の区域
 - 土石等の堆積高が3mを超える範囲
 - 土石等の移動の力が100kN/m²を超える範囲
 - 横断測線

急傾斜地の崩壊区域調査

様式3-2 建築物に作用すると想定される衝撃に関する事項(1/1)

調査年度 平成29年度

| 急傾斜地の位置 | | 箇所番号 | | 箇所名 | | 所在地 | | | | | | | | | | |
|-----------------|---------------------------|----------------|-------------------------------|-------------------------------|----------------|------------------|-------------------------------|-------------------------------|---------------------------|------|---------------|--------|--------|---------------|------|-------|
| | | 147B2096 | | 火ノ土-10 | | 気仙郡住田町下有住字火の土 | | | | | | | | | | |
| 横断 測線 番号 | 急傾斜地の下端に隣接する土地 | | | | | | | | | | | | | | | |
| | 土石等の移動の高さと力の大きさ | | | | 土石等の堆積高さとの大きさ | | | | | | | | | | | |
| | 区分 | 高さ (m) | 下端からの距離 (m) | 力の大きさ (kN/m ²) | 区分 | 下端からの水平 距離(m) | 高さ (m) | 力の大きさ (kN/m ²) | | | | | | | | |
| 急傾斜地内 | | | | | | | | | | | | | | | | |
| 土石等の移動の高さと力の大きさ | | | | 土石等の堆積高さとの大きさ | | | | | | | | | | | | |
| 区分 | 高さ (m) | 上端からの比高 (m) | 力の大きさ (kN/m ²) | 区分 | 上端からの比高 (m) | 高さ (m) | 力の大きさ (kN/m ²) | | | | | | | | | |
| 1 | 100kN/m ² を超える | 1.00 | 0.00 ~ 2.65 | 141.66 | 3mを超える | — ~ — | — | — | 100kN/m ² を超える | 1.00 | 10.73 ~ 25.66 | 141.66 | 3mを超える | — ~ — | — | — |
| | それ以外 | 1.00 | 2.65 ~ 10.43 | 100.00 | それ以外 | 0.00 ~ 10.43 | 2.92 | 15.62 | それ以外 | 1.00 | 5.00 ~ 10.73 | 100.00 | それ以外 | 5.00 ~ 25.66 | 2.92 | 15.62 |
| 2 | 100kN/m ² を超える | 1.00 | 0.00 ~ 2.92 | 146.23 | 3mを超える | — ~ — | — | — | 100kN/m ² を超える | 1.00 | 10.57 ~ 26.82 | 146.23 | 3mを超える | — ~ — | — | — |
| | それ以外 | 1.00 | 2.92 ~ 10.70 | 100.00 | それ以外 | 0.00 ~ 10.70 | 2.99 | 15.99 | それ以外 | 1.00 | 5.00 ~ 10.57 | 100.00 | それ以外 | 5.00 ~ 26.82 | 2.99 | 15.99 |
| 3 | 100kN/m ² を超える | 1.00 | 0.00 ~ 3.21 | 151.34 | 3mを超える | 0.00 ~ 0.08 | 3.04 | 16.29 | 100kN/m ² を超える | 1.00 | 10.53 ~ 29.71 | 151.34 | 3mを超える | 25.00 ~ 29.71 | 3.04 | 16.29 |
| | それ以外 | 1.00 | 3.21 ~ 11.00 | 100.00 | それ以外 | 0.08 ~ 11.00 | 3.00 | 16.05 | それ以外 | 1.00 | 5.00 ~ 10.53 | 100.00 | それ以外 | 5.00 ~ 25.00 | 3.00 | 16.05 |
| 4 | 100kN/m ² を超える | 1.00 | 0.00 ~ 2.45 | 138.35 | 3mを超える | 0.00 ~ 0.75 | 3.31 | 17.73 | 100kN/m ² を超える | 1.00 | 11.76 ~ 41.11 | 138.35 | 3mを超える | 40.00 ~ 41.11 | 3.31 | 17.73 |
| | それ以外 | 1.00 | 2.45 ~ 10.24 | 100.00 | それ以外 | 0.75 ~ 10.24 | 3.00 | 16.05 | それ以外 | 1.00 | 5.00 ~ 11.76 | 100.00 | それ以外 | 5.00 ~ 40.00 | 3.00 | 16.05 |
| | 100kN/m ² を超える | | ~ | | 3mを超える | ~ | | | 100kN/m ² を超える | | ~ | | 3mを超える | ~ | | |
| | それ以外 | | ~ | | それ以外 | ~ | | | それ以外 | | ~ | | それ以外 | ~ | | |
| | 100kN/m ² を超える | | ~ | | 3mを超える | ~ | | | 100kN/m ² を超える | | ~ | | 3mを超える | ~ | | |
| | それ以外 | | ~ | | それ以外 | ~ | | | それ以外 | | ~ | | それ以外 | ~ | | |
| | 100kN/m ² を超える | | ~ | | 3mを超える | ~ | | | 100kN/m ² を超える | | ~ | | 3mを超える | ~ | | |
| | それ以外 | | ~ | | それ以外 | ~ | | | それ以外 | | ~ | | それ以外 | ~ | | |
| | 100kN/m ² を超える | | ~ | | 3mを超える | ~ | | | 100kN/m ² を超える | | ~ | | 3mを超える | ~ | | |
| | それ以外 | | ~ | | それ以外 | ~ | | | それ以外 | | ~ | | それ以外 | ~ | | |
| | 100kN/m ² を超える | | ~ | | 3mを超える | ~ | | | 100kN/m ² を超える | | ~ | | 3mを超える | ~ | | |
| | それ以外 | | ~ | | それ以外 | ~ | | | それ以外 | | ~ | | それ以外 | ~ | | |
| | 100kN/m ² を超える | | ~ | | 3mを超える | ~ | | | 100kN/m ² を超える | | ~ | | 3mを超える | ~ | | |
| | それ以外 | | ~ | | それ以外 | ~ | | | それ以外 | | ~ | | それ以外 | ~ | | |
| | 100kN/m ² を超える | | ~ | | 3mを超える | ~ | | | 100kN/m ² を超える | | ~ | | 3mを超える | ~ | | |
| | それ以外 | | ~ | | それ以外 | ~ | | | それ以外 | | ~ | | それ以外 | ~ | | |