

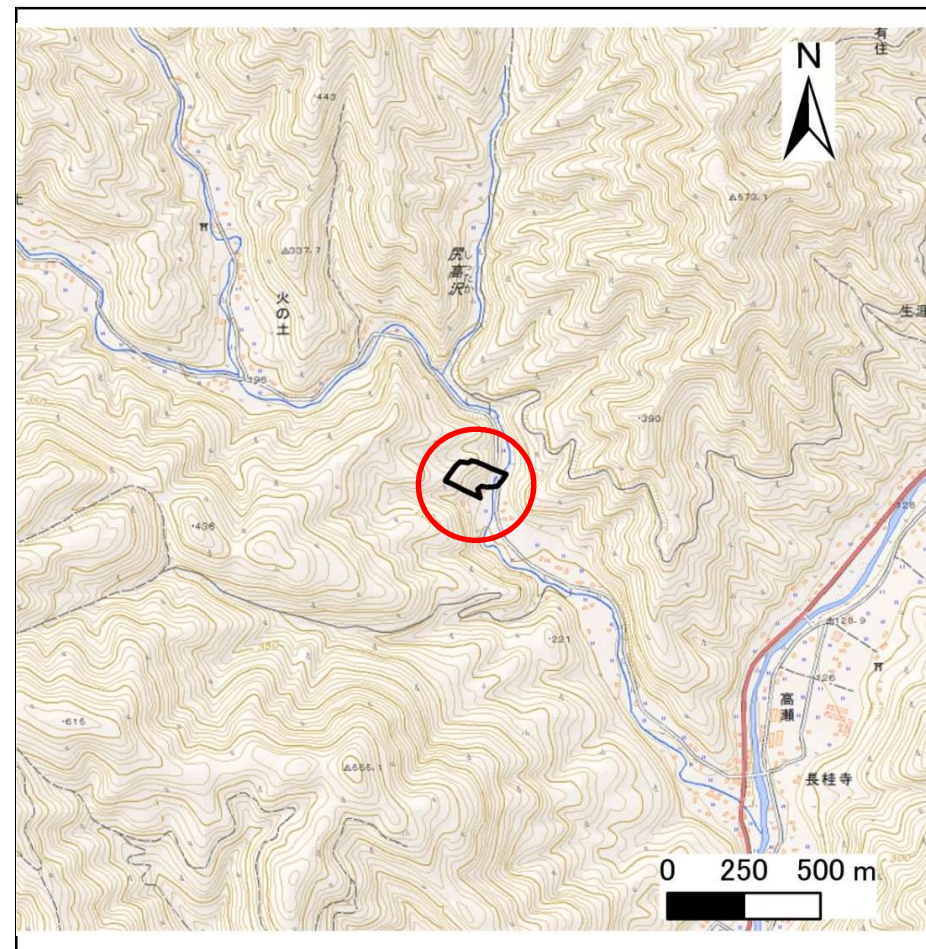
# 土砂災害防止に関する基礎調査(急傾斜地の崩壊)

表紙 概況、位置図

自然現象の種類	急傾斜地の崩壊
箇所番号	147B2095
箇所名	火ノ土-9
所在地	気仙郡住田町下有住字火の土
調査機関	沿岸広域振興局土木部大船渡土木センター



概況図(S=1:200,000)



位置図(S=1:25,000)

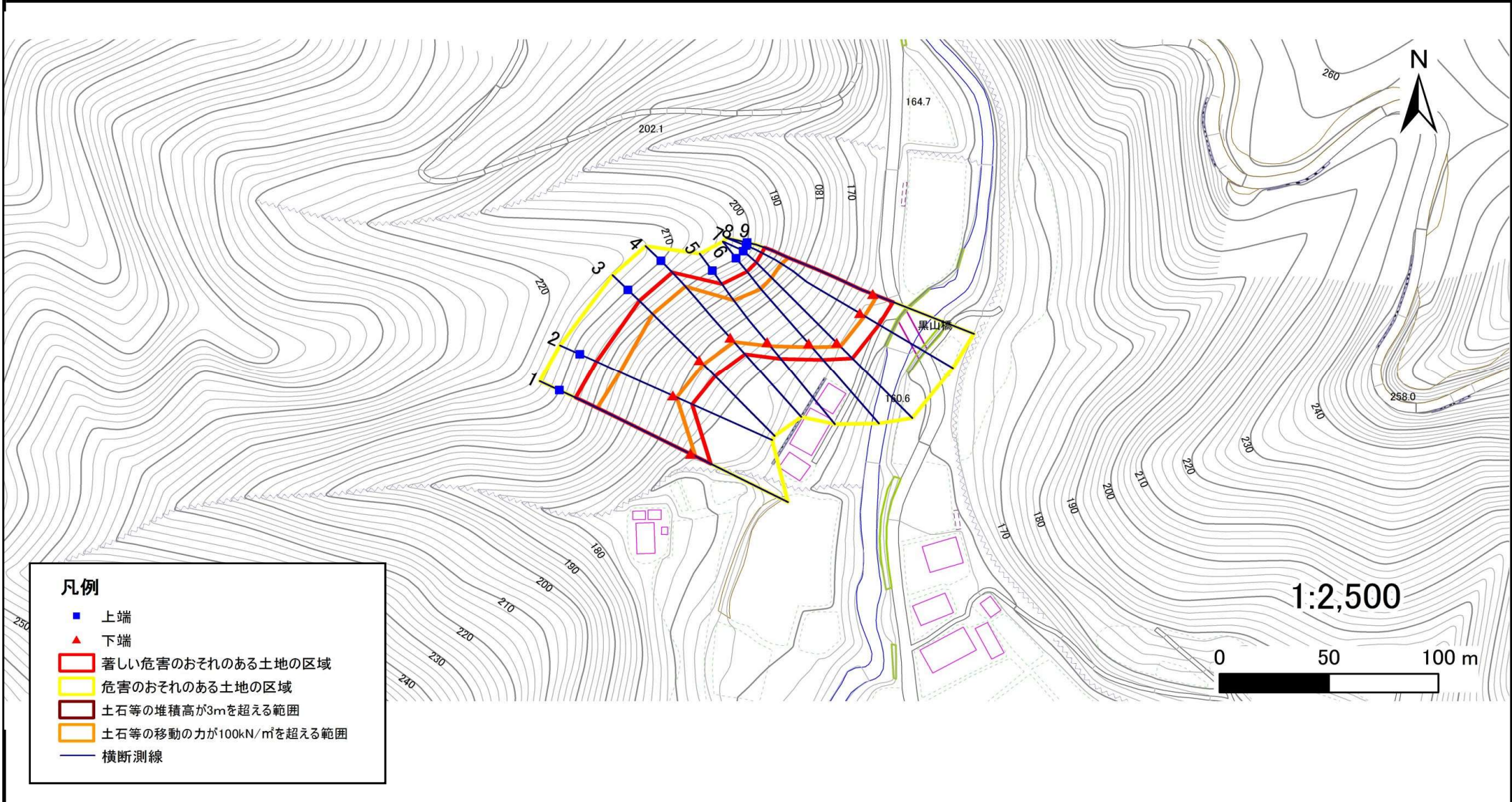


# 急傾斜地の崩壊区域調査

様式3-1 危害のおそれのある土地、著しい危害のおそれのある土地の設定図

調査年度 平成29年度

急傾斜地の位置	箇所番号	箇所名	所在地
	147B2095	火ノ土-9	気仙郡住田町下有住字火の土



# 急傾斜地の崩壊区域調査

様式3-2 建築物に作用すると想定される衝撃に関する事項(1/1)

調査年度 平成29年度

急傾斜地の位置		箇所番号 147B2095			箇所名 火ノ土-9			所在地 気仙郡住田町下有住字火の土								
横断 測線 番号	急傾斜地の下端に隣接する土地								急傾斜地内							
	土石等の移動の高さと力の大きさ				土石等の堆積高さとの大きさ				土石等の移動の高さと力の大きさ				土石等の堆積高さとの大きさ			
	区分	高さ (m)	下端からの距離 (m)	力の大きさ (kN/m <sup>2</sup> )	区分	下端からの水平 距離(m)	高さ (m)	力の大きさ (kN/m <sup>2</sup> )	区分	高さ (m)	上端からの比高 (m)	力の大きさ (kN/m <sup>2</sup> )	区分	上端からの比高 (m)	高さ (m)	力の大きさ (kN/m <sup>2</sup> )
1	100kN/m <sup>2</sup> を超える	1.00	0.00 ~ 2.45	138.35	3mを超える	0.00 ~ 0.75	3.31	17.73	100kN/m <sup>2</sup> を超える	1.00	11.76 ~ 41.11	138.35	3mを超える	40.00 ~ 41.11	3.31	17.73
	それ以外	1.00	2.45 ~ 10.24	100.00	それ以外	0.75 ~ 10.24	3.00	16.05	それ以外	1.00	5.00 ~ 11.76	100.00	それ以外	5.00 ~ 40.00	3.00	16.05
2	100kN/m <sup>2</sup> を超える	1.00	0.00 ~ 1.97	130.37	3mを超える	— ~ —	—	—	100kN/m <sup>2</sup> を超える	1.00	12.09 ~ 28.02	130.37	3mを超える	— ~ —	—	—
	それ以外	1.00	1.97 ~ 9.75	100.00	それ以外	0.00 ~ 9.75	2.73	14.62	それ以外	1.00	5.00 ~ 12.09	100.00	それ以外	5.00 ~ 28.02	2.73	14.62
3	100kN/m <sup>2</sup> を超える	1.00	0.00 ~ 2.84	144.94	3mを超える	— ~ —	—	—	100kN/m <sup>2</sup> を超える	1.00	10.88 ~ 31.59	144.94	3mを超える	— ~ —	—	—
	それ以外	1.00	2.84 ~ 10.63	100.00	それ以外	0.00 ~ 10.63	2.98	15.97	それ以外	1.00	5.00 ~ 10.88	100.00	それ以外	5.00 ~ 31.59	2.98	15.97
4	100kN/m <sup>2</sup> を超える	1.00	0.00 ~ 2.77	143.79	3mを超える	— ~ —	—	—	100kN/m <sup>2</sup> を超える	1.00	10.98 ~ 32.12	143.79	3mを超える	— ~ —	—	—
	それ以外	1.00	2.77 ~ 10.56	100.00	それ以外	0.00 ~ 10.56	2.96	15.85	それ以外	1.00	5.00 ~ 10.98	100.00	それ以外	5.00 ~ 32.12	2.96	15.85
5	100kN/m <sup>2</sup> を超える	1.00	0.00 ~ 2.43	137.98	3mを超える	— ~ —	—	—	100kN/m <sup>2</sup> を超える	1.00	11.17 ~ 27.39	137.98	3mを超える	— ~ —	—	—
	それ以外	1.00	2.43 ~ 10.21	100.00	それ以外	0.00 ~ 10.21	2.83	15.14	それ以外	1.00	5.00 ~ 11.17	100.00	それ以外	5.00 ~ 27.39	2.83	15.14
6	100kN/m <sup>2</sup> を超える	1.00	0.00 ~ 2.42	137.88	3mを超える	— ~ —	—	—	100kN/m <sup>2</sup> を超える	1.00	11.53 ~ 32.69	137.88	3mを超える	— ~ —	—	—
	それ以外	1.00	2.42 ~ 10.21	100.00	それ以外	0.00 ~ 10.21	2.88	15.43	それ以外	1.00	5.00 ~ 11.53	100.00	それ以外	5.00 ~ 32.69	2.88	15.43
7	100kN/m <sup>2</sup> を超える	1.00	0.00 ~ 2.62	141.23	3mを超える	— ~ —	—	—	100kN/m <sup>2</sup> を超える	1.00	11.41 ~ 38.49	141.23	3mを超える	— ~ —	—	—
	それ以外	1.00	2.62 ~ 10.41	100.00	それ以外	0.00 ~ 10.41	2.90	15.50	それ以外	1.00	5.00 ~ 11.41	100.00	それ以外	5.00 ~ 38.49	2.90	15.50
8	100kN/m <sup>2</sup> を超える	1.00	0.00 ~ 2.59	140.74	3mを超える	— ~ —	—	—	100kN/m <sup>2</sup> を超える	1.00	11.46 ~ 38.42	140.74	3mを超える	— ~ —	—	—
	それ以外	1.00	2.59 ~ 10.38	100.00	それ以外	0.00 ~ 10.38	2.89	15.47	それ以外	1.00	5.00 ~ 11.46	100.00	それ以外	5.00 ~ 38.42	2.89	15.47
9	100kN/m <sup>2</sup> を超える	1.00	0.00 ~ 2.22	134.50	3mを超える	— ~ —	—	—	100kN/m <sup>2</sup> を超える	1.00	12.10 ~ 37.30	134.50	3mを超える	— ~ —	—	—
	それ以外	1.00	2.22 ~ 10.00	100.00	それ以外	0.00 ~ 10.00	2.83	15.14	それ以外	1.00	5.00 ~ 12.10	100.00	それ以外	5.00 ~ 37.30	2.83	15.14
	100kN/m <sup>2</sup> を超える		~		3mを超える	~			100kN/m <sup>2</sup> を超える		~		3mを超える	~		
	それ以外		~		それ以外	~			それ以外		~		それ以外	~		
	100kN/m <sup>2</sup> を超える		~		3mを超える	~			100kN/m <sup>2</sup> を超える		~		3mを超える	~		
	それ以外		~		それ以外	~			それ以外		~		それ以外	~		
	100kN/m <sup>2</sup> を超える		~		3mを超える	~			100kN/m <sup>2</sup> を超える		~		3mを超える	~		
	それ以外		~		それ以外	~			それ以外		~		それ以外	~		
	100kN/m <sup>2</sup> を超える		~		3mを超える	~			100kN/m <sup>2</sup> を超える		~		3mを超える	~		
	それ以外		~		それ以外	~			それ以外		~		それ以外	~		