

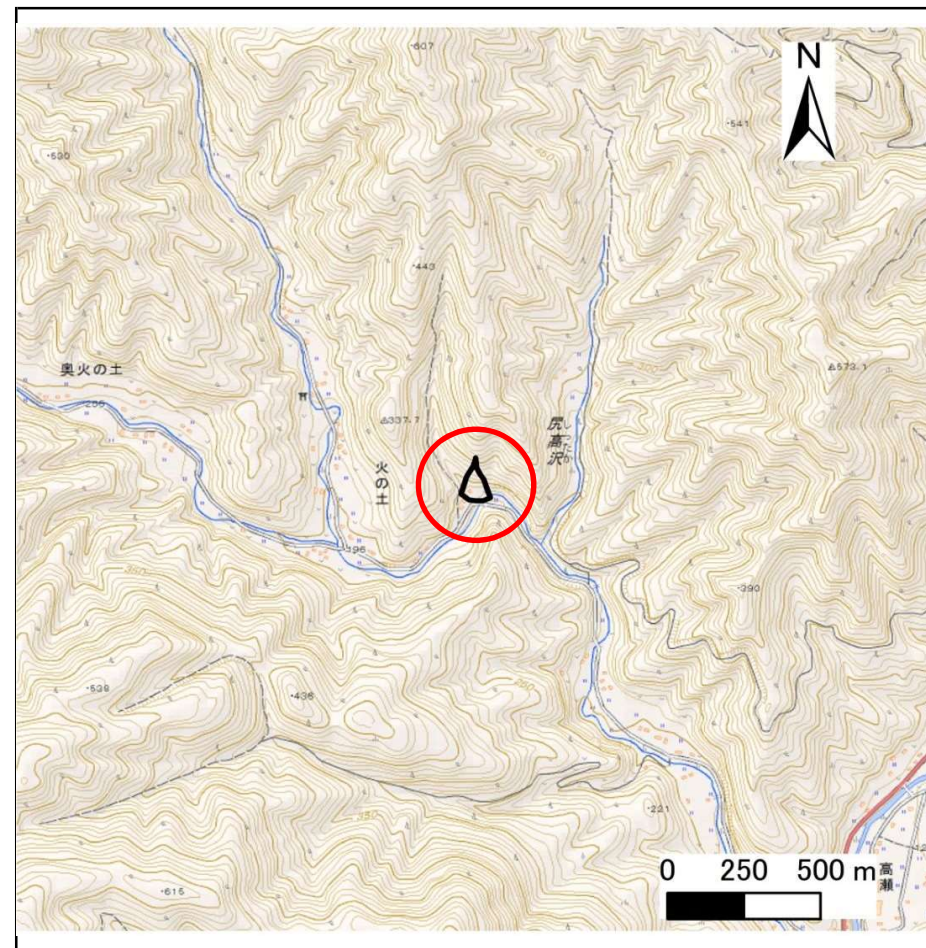
土砂災害防止に関する基礎調査(急傾斜地の崩壊)

表紙 概況、位置図

自然現象の種類	急傾斜地の崩壊
箇所番号	147B2093
箇所名	火ノ土-7
所在地	気仙郡住田町下有住字火の土
調査機関	沿岸広域振興局土木部大船渡土木センター



概況図(S=1:200,000)



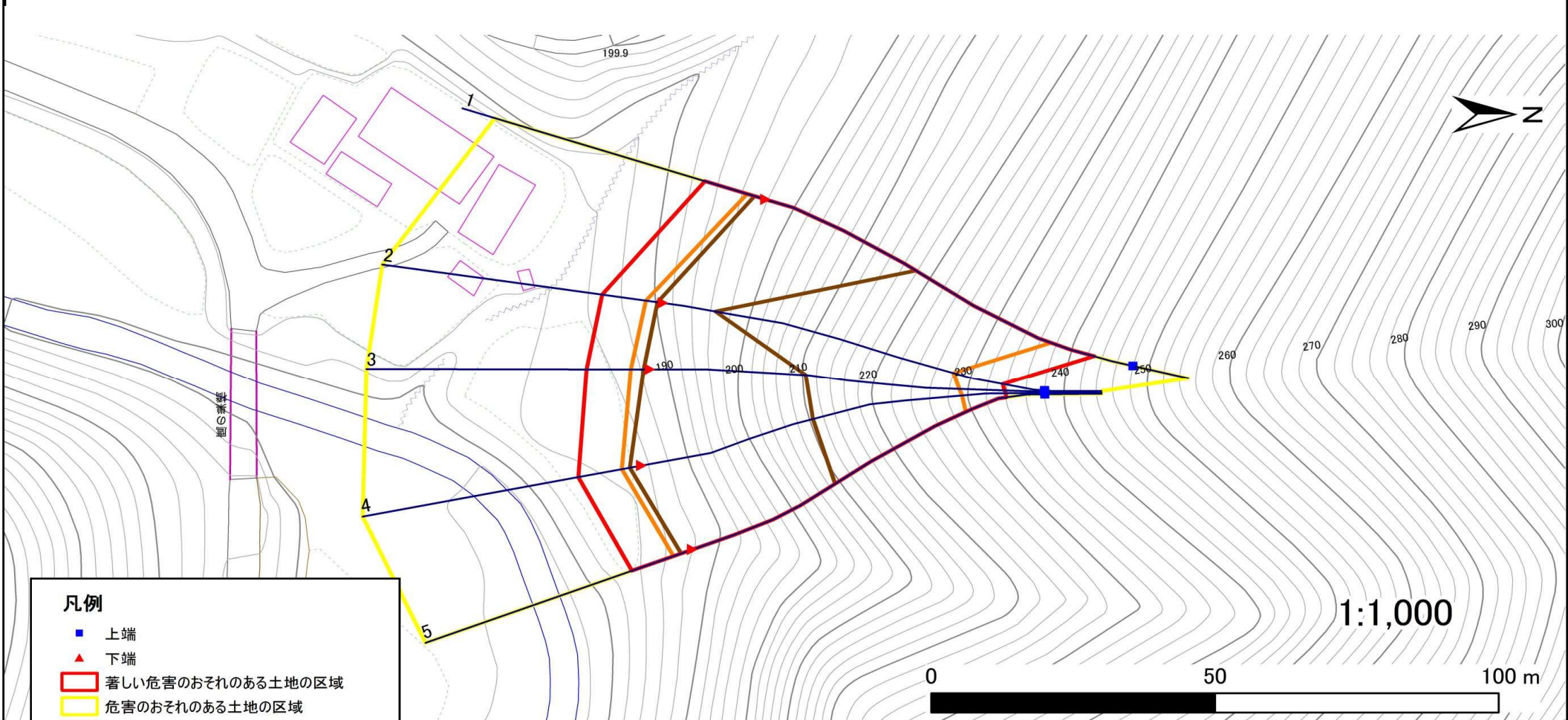
位置図(S=1:25,000)

急傾斜地の崩壊区域調査

様式3-1 危害のおそれのある土地、著しい危害のおそれのある土地の設定図

調査年度 平成29年度

急傾斜地の位置	箇所番号	箇所名	所在地
	147B2093	火ノ土-7	気仙郡住田町下有住字火の土



凡例

- 上端
- ▲ 下端
- 著しい危害のおそれのある土地の区域
- 危害のおそれのある土地の区域
- 土石等の堆積高が3mを超える範囲
- 土石等の移動の力が100kN/m²を超える範囲
- 横断測線

急傾斜地の崩壊区域調査

様式3-2 建築物に作用すると想定される衝撃に関する事項(1/1)

調査年度 平成29年度

急傾斜地の位置		箇所番号		箇所名		所在地										
		147B2093		火ノ土-7		気仙郡住田町下有住字火の土										
横断 測線 番号	急傾斜地の下端に隣接する土地								急傾斜地内							
	土石等の移動の高さと力の大きさ				土石等の堆積高さとの大きさ				土石等の移動の高さと力の大きさ				土石等の堆積高さとの大きさ			
	区分	高さ (m)	下端からの距離 (m)	力の大きさ (kN/m ²)	区分	下端からの水平 距離(m)	高さ (m)	力の大きさ (kN/m ²)	区分	高さ (m)	上端からの比高 (m)	力の大きさ (kN/m ²)	区分	上端からの比高 (m)	高さ (m)	力の大きさ (kN/m ²)
1	100kN/m ² を超える	1.00	0.00 ~ 3.40	154.72	3mを超える	0.00 ~ 2.04	3.89	20.84	100kN/m ² を超える	1.00	10.67 ~ 51.00	154.72	3mを超える	30.00 ~ 51.00	3.89	20.84
	それ以外	1.00	3.40 ~ 11.19	100.00	それ以外	2.04 ~ 11.19	3.00	16.05	それ以外	1.00	5.00 ~ 10.67	100.00	それ以外	5.00 ~ 30.00	3.00	16.05
2	100kN/m ² を超える	1.00	0.00 ~ 3.06	148.66	3mを超える	0.00 ~ 0.99	3.44	18.40	100kN/m ² を超える	1.00	10.96 ~ 46.25	148.66	3mを超える	40.00 ~ 46.25	3.44	18.40
	それ以外	1.00	3.06 ~ 10.84	100.00	それ以外	0.99 ~ 10.84	3.00	16.05	それ以外	1.00	5.00 ~ 10.96	100.00	それ以外	5.00 ~ 40.00	3.00	16.05
3	100kN/m ² を超える	1.00	0.00 ~ 3.40	154.75	3mを超える	0.00 ~ 1.15	3.53	18.89	100kN/m ² を超える	1.00	10.66 ~ 49.48	154.75	3mを超える	30.00 ~ 49.48	3.53	18.89
	それ以外	1.00	3.40 ~ 11.19	100.00	それ以外	1.15 ~ 11.19	3.00	16.05	それ以外	1.00	5.00 ~ 10.66	100.00	それ以外	5.00 ~ 30.00	3.00	16.05
4	100kN/m ² を超える	1.00	0.00 ~ 3.53	156.96	3mを超える	0.00 ~ 2.10	3.94	21.06	100kN/m ² を超える	1.00	10.60 ~ 52.88	156.96	3mを超える	30.00 ~ 52.88	3.94	21.06
	それ以外	1.00	3.53 ~ 11.31	100.00	それ以外	2.10 ~ 11.31	3.00	16.05	それ以外	1.00	5.00 ~ 10.60	100.00	それ以外	5.00 ~ 30.00	3.00	16.05
5	100kN/m ² を超える	1.00	0.00 ~ 3.54	157.18	3mを超える	0.00 ~ 2.12	3.95	21.12	100kN/m ² を超える	1.00	10.59 ~ 50.48	157.18	3mを超える	30.00 ~ 50.48	3.95	21.12
	それ以外	1.00	3.54 ~ 11.33	100.00	それ以外	2.12 ~ 11.33	3.00	16.05	それ以外	1.00	5.00 ~ 10.59	100.00	それ以外	5.00 ~ 30.00	3.00	16.05
	100kN/m ² を超える		~		3mを超える	~			100kN/m ² を超える		~		3mを超える	~		
	それ以外		~		それ以外	~			それ以外		~		それ以外	~		
	100kN/m ² を超える		~		3mを超える	~			100kN/m ² を超える		~		3mを超える	~		
	それ以外		~		それ以外	~			それ以外		~		それ以外	~		
	100kN/m ² を超える		~		3mを超える	~			100kN/m ² を超える		~		3mを超える	~		
	それ以外		~		それ以外	~			それ以外		~		それ以外	~		
	100kN/m ² を超える		~		3mを超える	~			100kN/m ² を超える		~		3mを超える	~		
	それ以外		~		それ以外	~			それ以外		~		それ以外	~		
	100kN/m ² を超える		~		3mを超える	~			100kN/m ² を超える		~		3mを超える	~		
	それ以外		~		それ以外	~			それ以外		~		それ以外	~		
	100kN/m ² を超える		~		3mを超える	~			100kN/m ² を超える		~		3mを超える	~		
	それ以外		~		それ以外	~			それ以外		~		それ以外	~		