

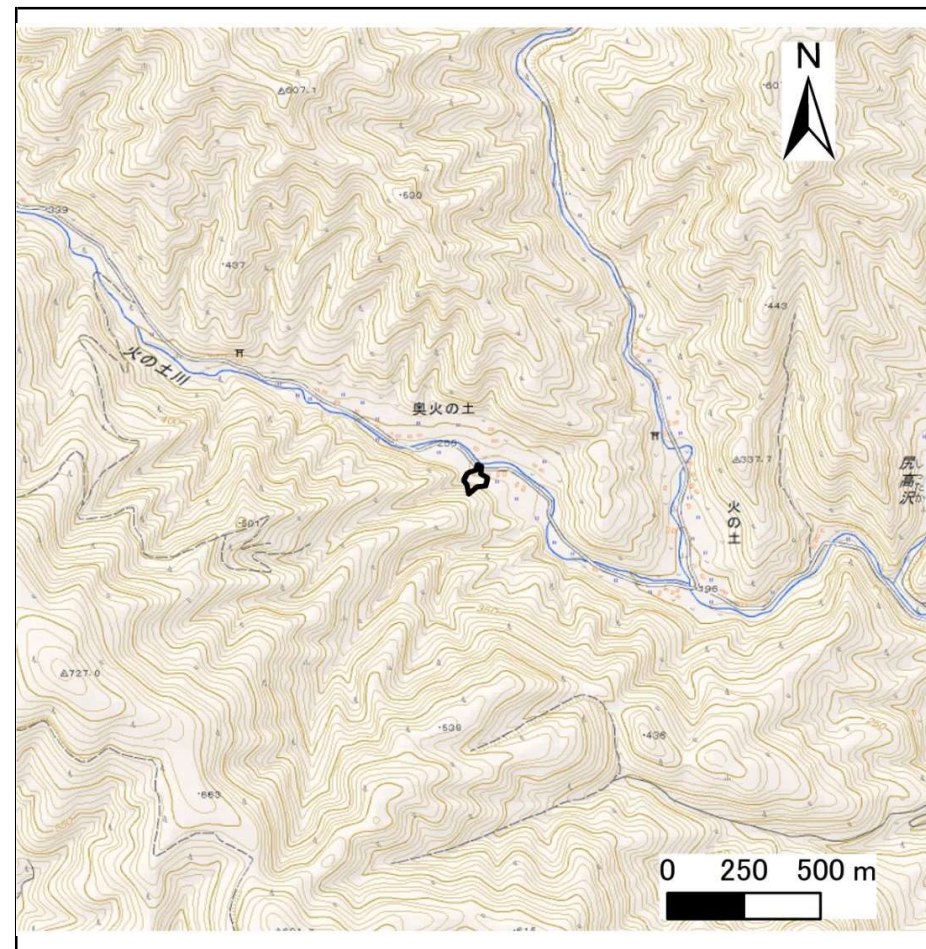
土砂災害防止に関する基礎調査(急傾斜地の崩壊)

表紙 概況、位置図

自然現象の種類	急傾斜地の崩壊
箇所番号	147B2084
箇所名	奥火ノ土-2
所在地	気仙郡住田町下有住字奥火の土
調査機関	沿岸広域振興局土木部大船渡土木センター



概況図(S=1:200,000)



位置図(S=1:25,000)

急傾斜地の崩壊区域調査

様式3-1 危害のおそれのある土地、著しい危害のおそれのある土地の設定図

調査年度

平成29年度

急傾斜地の位置

箇所番号

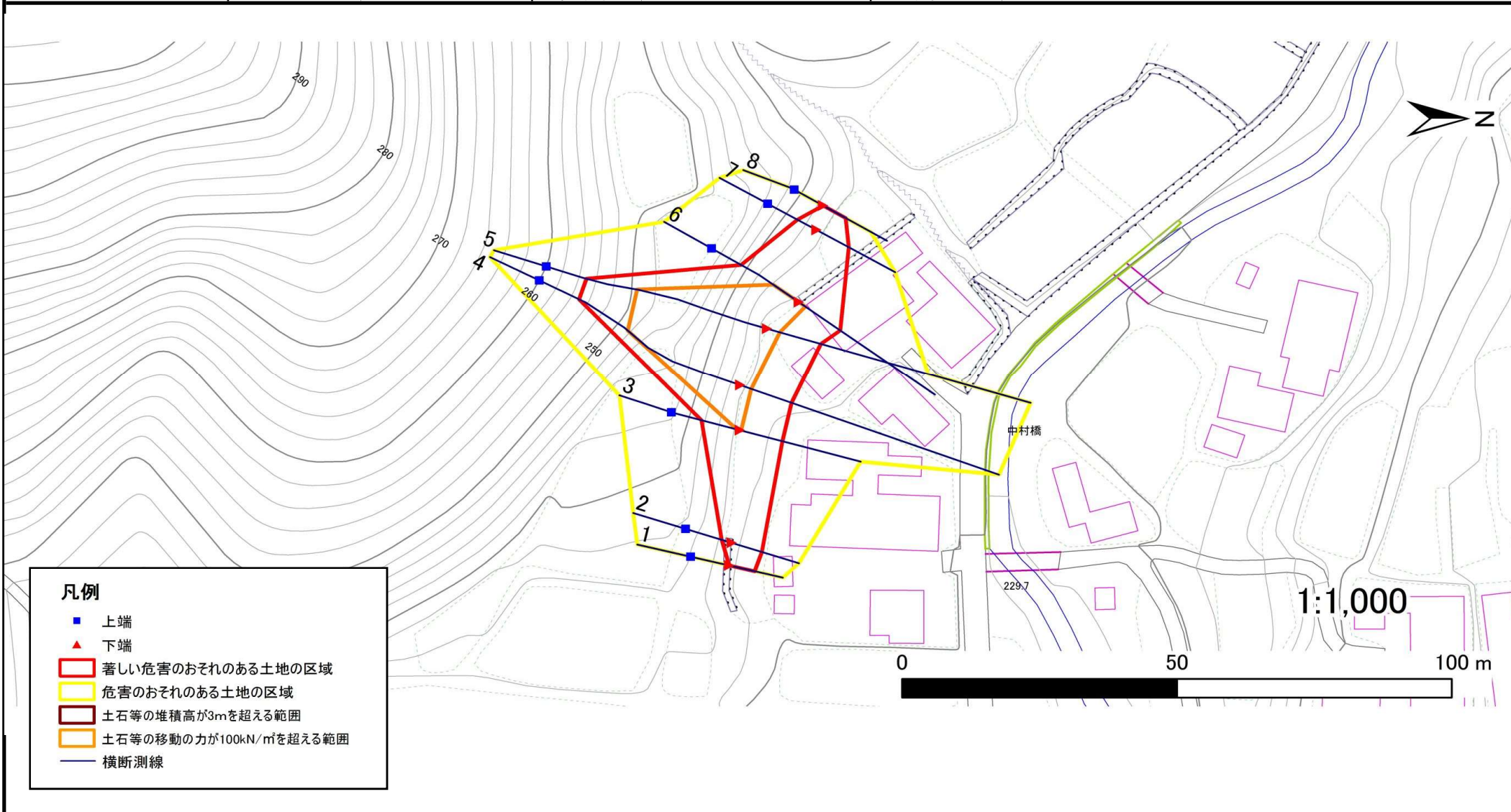
147B2084

箇所名

奥火ノ土-2

所在地

気仙郡住田町下有住字奥火の土



急傾斜地の崩壊区域調査

様式3-2 建築物に作用すると想定される衝撃に関する事項(1/1)

調査年度	平成29年度
------	--------

急傾斜地の位置		箇所番号 147B2084			箇所名 奥火ノ土-2		所在地 気仙郡住田町下有住字奥火の土									
横断 測線 番号	急傾斜地の下端に隣接する土地								急傾斜地内							
	土石等の移動の高さと力の大きさ				土石等の堆積高さと力の大きさ				土石等の移動の高さと力の大きさ				土石等の堆積高さと力の大きさ			
	区分	高さ (m)	下端からの距離 (m)	力の大きさ (kN/m ²)	区分	下端からの水平 距離(m)	高さ (m)	力の大きさ (kN/m ²)	区分	高さ (m)	上端からの比高 (m)	力の大きさ (kN/m ²)	区分	上端からの比高 (m)	高さ (m)	力の大きさ (kN/m ²)
1	100kN/m ² を超える	—	— ~ —	—	3mを超える	— ~ —	—	—	100kN/m ² を超える	—	— ~ —	—	3mを超える	— ~ —	—	—
	それ以外	1.00	0.00 ~ 4.77	59.41	それ以外	0.00 ~ 0.00	1.69	9.07	それ以外	1.00	5.00 ~ 5.00	59.41	それ以外	5.00 ~ 5.00	1.69	9.07
2	100kN/m ² を超える	—	— ~ —	—	3mを超える	— ~ —	—	—	100kN/m ² を超える	—	— ~ —	—	3mを超える	— ~ —	—	—
	それ以外	1.00	0.00 ~ 5.74	71.73	それ以外	0.00 ~ 5.74	1.73	9.24	それ以外	1.00	5.00 ~ 6.40	71.73	それ以外	5.00 ~ 6.40	1.73	9.24
3	100kN/m ² を超える	1.00	0.00 ~ 0.21	103.08	3mを超える	— ~ —	—	—	100kN/m ² を超える	1.00	10.81 ~ 11.37	103.08	3mを超える	— ~ —	—	—
	それ以外	1.00	0.21 ~ 7.99	100.00	それ以外	0.00 ~ 7.99	2.31	12.37	それ以外	1.00	5.00 ~ 10.81	100.00	それ以外	5.00 ~ 11.37	2.31	12.37
4	100kN/m ² を超える	1.00	0.00 ~ 2.09	132.45	3mを超える	— ~ —	—	—	100kN/m ² を超える	1.00	11.62 ~ 26.02	132.45	3mを超える	— ~ —	—	—
	それ以外	1.00	2.09 ~ 9.88	100.00	それ以外	0.00 ~ 9.88	2.77	14.85	それ以外	1.00	5.00 ~ 11.62	100.00	それ以外	5.00 ~ 26.02	2.77	14.85
5	100kN/m ² を超える	1.00	0.00 ~ 2.44	138.21	3mを超える	— ~ —	—	—	100kN/m ² を超える	1.00	11.14 ~ 27.28	138.21	3mを超える	— ~ —	—	—
	それ以外	1.00	2.44 ~ 10.23	100.00	それ以外	0.00 ~ 10.23	2.83	15.17	それ以外	1.00	5.00 ~ 11.14	100.00	それ以外	5.00 ~ 27.28	2.83	15.17
6	100kN/m ² を超える	1.00	0.00 ~ 1.43	121.72	3mを超える	— ~ —	—	—	100kN/m ² を超える	1.00	10.55 ~ 15.18	121.72	3mを超える	— ~ —	—	—
	それ以外	1.00	1.43 ~ 9.21	100.00	それ以外	0.00 ~ 9.21	2.41	12.92	それ以外	1.00	5.00 ~ 10.55	100.00	それ以外	5.00 ~ 15.18	2.41	12.92
7	100kN/m ² を超える	—	— ~ —	—	3mを超える	— ~ —	—	—	100kN/m ² を超える	—	— ~ —	—	3mを超える	— ~ —	—	—
	それ以外	1.00	0.00 ~ 6.73	85.01	それ以外	0.00 ~ 6.73	1.80	9.65	それ以外	1.00	5.00 ~ 8.20	85.01	それ以外	5.00 ~ 8.20	1.80	9.65
8	100kN/m ² を超える	—	— ~ —	—	3mを超える	— ~ —	—	—	100kN/m ² を超える	—	— ~ —	—	3mを超える	— ~ —	—	—
	それ以外	1.00	0.00 ~ 4.71	58.67	それ以外	0.00 ~ 4.71	1.82	9.73	それ以外	1.00	5.00 ~ 5.00	58.67	それ以外	5.00 ~ 5.00	1.82	9.73
	100kN/m ² を超える		~		3mを超える	~			100kN/m ² を超える		~		3mを超える	~		
	それ以外		~		それ以外	~			それ以外		~		それ以外	~		
	100kN/m ² を超える		~		3mを超える	~			100kN/m ² を超える		~		3mを超える	~		
	それ以外		~		それ以外	~			それ以外		~		それ以外	~		
	100kN/m ² を超える		~		3mを超える	~			100kN/m ² を超える		~		3mを超える	~		
	それ以外		~		それ以外	~			それ以外		~		それ以外	~		
	100kN/m ² を超える		~		3mを超える	~			100kN/m ² を超える		~		3mを超える	~		
	それ以外		~		それ以外	~			それ以外		~		それ以外	~		
	100kN/m ² を超える		~		3mを超える	~			100kN/m ² を超える		~		3mを超える	~		
	それ以外		~		それ以外	~			それ以外		~		それ以外	~		