

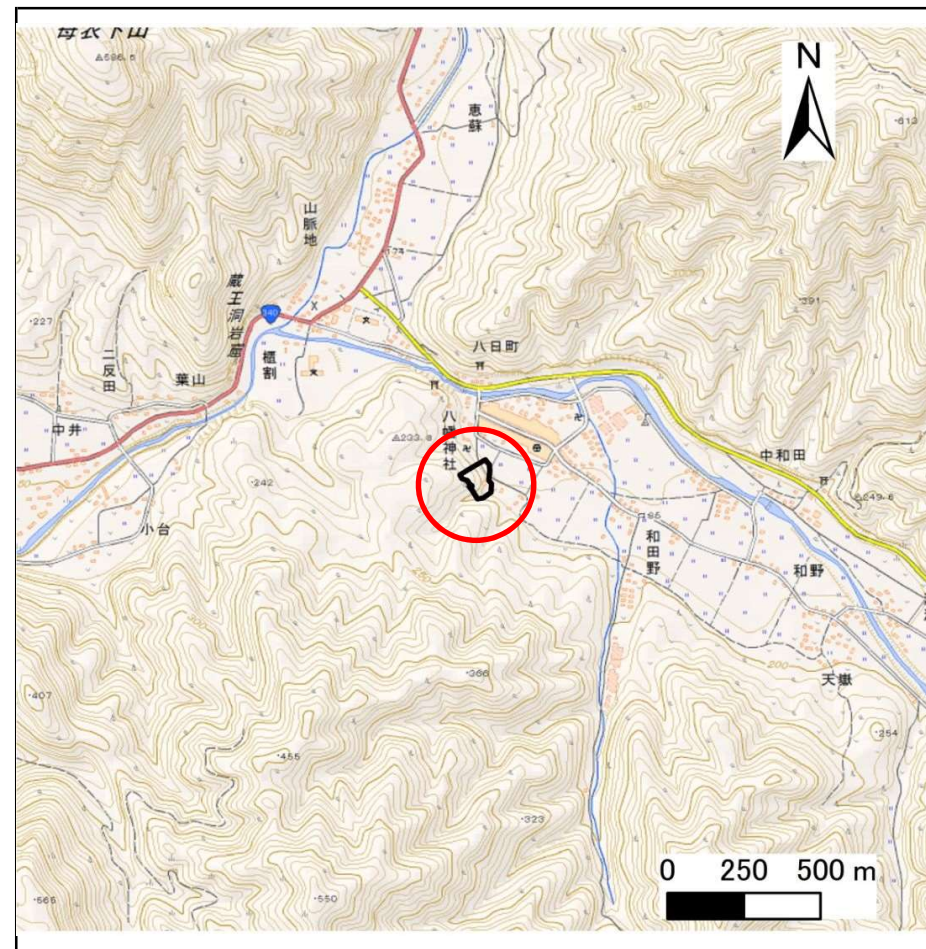
土砂災害防止に関する基礎調査(急傾斜地の崩壊)

表紙 概況、位置図

自然現象の種類	急傾斜地の崩壊
箇所番号	147B2079
箇所名	八日町-2
所在地	気仙郡住田町上有住字八日町
調査機関	沿岸広域振興局土木部大船渡土木センター



概況図(S=1:200,000)



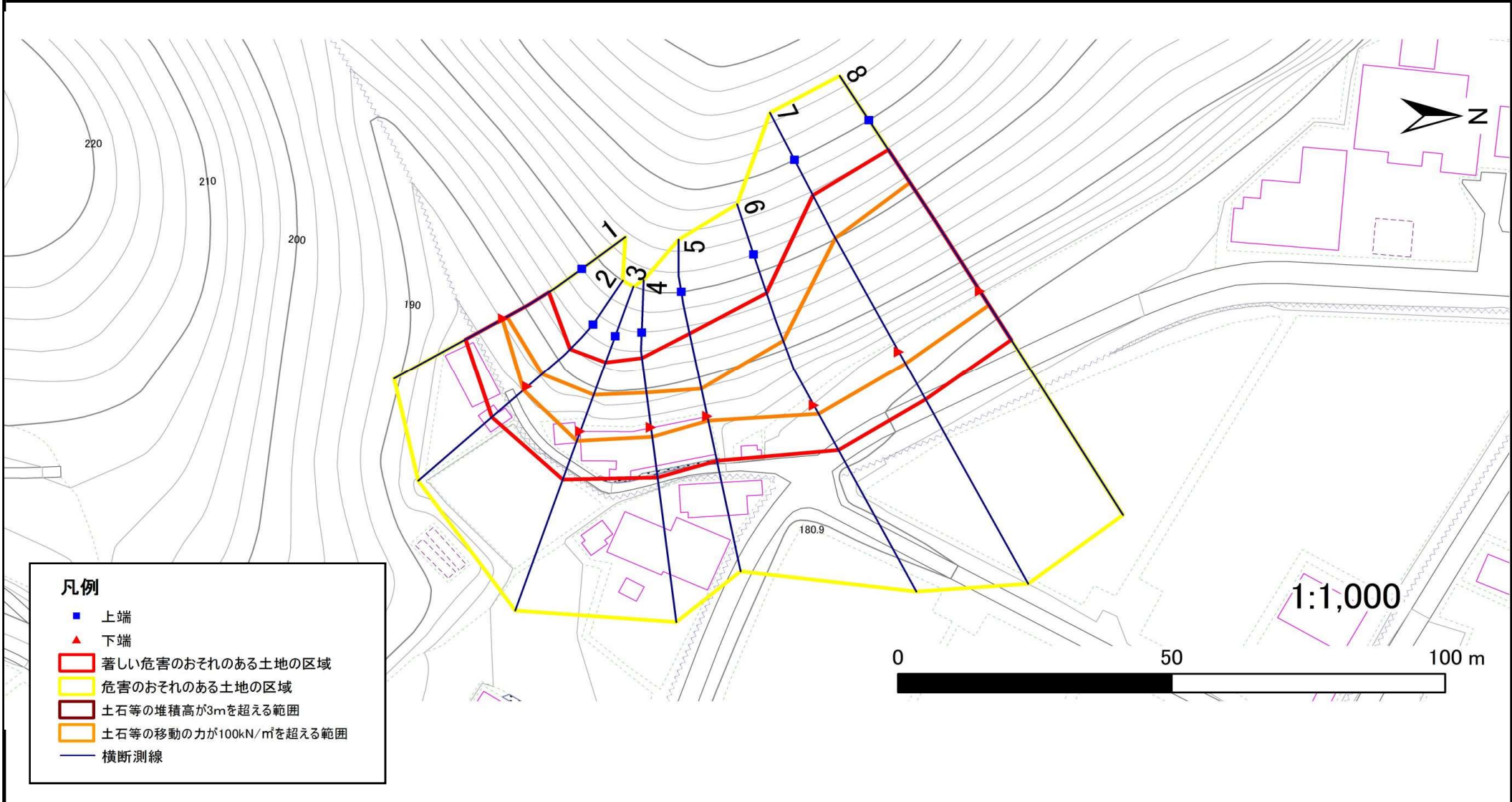
位置図(S=1:25,000)

急傾斜地の崩壊区域調査

様式3-1 危害のおそれのある土地、著しい危害のおそれのある土地の設定図

調査年度 平成29年度

急傾斜地の位置	箇所番号	箇所名	所在地
	147B2079	八日町-2	気仙郡住田町上有住字八日町



凡例

- 上端
- ▲ 下端
- 著しい危害のおそれのある土地の区域
- 危害のおそれのある土地の区域
- 土石等の堆積高が3mを超える範囲
- 土石等の移動の力が100kN/m²を超える範囲
- 横断測線

急傾斜地の崩壊区域調査

様式3-2 建築物に作用すると想定される衝撃に関する事項(1/1)

調査年度 平成29年度

急傾斜地の位置		箇所番号		147B2079		箇所名		八日町-2		所在地		気仙郡住田町上有住字八日町				
横断 測線 番号	急傾斜地の下端に隣接する土地								急傾斜地内							
	土石等の移動の高さと力の大きさ				土石等の堆積高さと力の大きさ				土石等の移動の高さと力の大きさ				土石等の堆積高さと力の大きさ			
	区分	高さ (m)	下端からの距離 (m)	力の大きさ (kN/m ²)	区分	下端からの水平 距離(m)	高さ (m)	力の大きさ (kN/m ²)	区分	高さ (m)	上端からの比高 (m)	力の大きさ (kN/m ²)	区分	上端からの比高 (m)	高さ (m)	力の大きさ (kN/m ²)
1	100kN/m ² を超える	1.00	0.00 ~ 0.18	102.59	3mを超える	— ~ —	—	—	100kN/m ² を超える	1.00	10.97 ~ 11.50	102.59	3mを超える	— ~ —	—	—
	それ以外	1.00	0.18 ~ 7.96	100.00	それ以外	0.00 ~ 7.96	2.05	10.99	それ以外	1.00	5.00 ~ 10.97	100.00	それ以外	5.00 ~ 11.50	2.05	10.99
2	100kN/m ² を超える	1.00	0.00 ~ 0.96	114.41	3mを超える	— ~ —	—	—	100kN/m ² を超える	1.00	10.54 ~ 13.40	114.41	3mを超える	— ~ —	—	—
	それ以外	1.00	0.96 ~ 8.75	100.00	それ以外	0.00 ~ 8.75	2.21	11.83	それ以外	1.00	5.00 ~ 10.54	100.00	それ以外	5.00 ~ 13.40	2.21	11.83
3	100kN/m ² を超える	1.00	0.00 ~ 1.89	129.17	3mを超える	— ~ —	—	—	100kN/m ² を超える	1.00	11.11 ~ 18.00	129.17	3mを超える	— ~ —	—	—
	それ以外	1.00	1.89 ~ 9.68	100.00	それ以外	0.00 ~ 9.68	2.57	13.75	それ以外	1.00	5.00 ~ 11.11	100.00	それ以外	5.00 ~ 18.00	2.57	13.75
4	100kN/m ² を超える	1.00	0.00 ~ 1.78	127.40	3mを超える	— ~ —	—	—	100kN/m ² を超える	1.00	11.78 ~ 18.60	127.40	3mを超える	— ~ —	—	—
	それ以外	1.00	1.78 ~ 9.57	100.00	それ以外	0.00 ~ 9.57	2.66	14.26	それ以外	1.00	5.00 ~ 11.78	100.00	それ以外	5.00 ~ 18.60	2.66	14.26
5	100kN/m ² を超える	1.00	0.00 ~ 0.82	112.28	3mを超える	— ~ —	—	—	100kN/m ² を超える	1.00	11.65 ~ 15.00	112.28	3mを超える	— ~ —	—	—
	それ以外	1.00	0.82 ~ 8.61	100.00	それ以外	0.00 ~ 8.61	2.16	11.55	それ以外	1.00	5.00 ~ 11.65	100.00	それ以外	5.00 ~ 15.00	2.16	11.55
6	100kN/m ² を超える	1.00	0.00 ~ 1.79	127.55	3mを超える	— ~ —	—	—	100kN/m ² を超える	1.00	11.21 ~ 20.00	127.55	3mを超える	— ~ —	—	—
	それ以外	1.00	1.79 ~ 9.58	100.00	それ以外	0.00 ~ 9.58	2.51	13.42	それ以外	1.00	5.00 ~ 11.21	100.00	それ以外	5.00 ~ 20.00	2.51	13.42
7	100kN/m ² を超える	1.00	0.00 ~ 2.52	139.46	3mを超える	— ~ —	—	—	100kN/m ² を超える	1.00	11.03 ~ 27.30	139.46	3mを超える	— ~ —	—	—
	それ以外	1.00	2.52 ~ 10.30	100.00	それ以外	0.00 ~ 10.30	2.85	15.26	それ以外	1.00	5.00 ~ 11.03	100.00	それ以外	5.00 ~ 27.30	2.85	15.26
8	100kN/m ² を超える	1.00	0.00 ~ 3.09	149.27	3mを超える	0.00 ~ 0.02	3.01	16.11	100kN/m ² を超える	1.00	10.55 ~ 28.81	149.27	3mを超える	25.00 ~ 28.81	3.01	16.11
	それ以外	1.00	3.09 ~ 10.88	100.00	それ以外	0.02 ~ 10.88	3.00	16.05	それ以外	1.00	5.00 ~ 10.55	100.00	それ以外	5.00 ~ 25.00	3.00	16.05
	100kN/m ² を超える		~		3mを超える	~			100kN/m ² を超える		~		3mを超える	~		
	それ以外		~		それ以外	~			それ以外		~		それ以外	~		
	100kN/m ² を超える		~		3mを超える	~			100kN/m ² を超える		~		3mを超える	~		
	それ以外		~		それ以外	~			それ以外		~		それ以外	~		
	100kN/m ² を超える		~		3mを超える	~			100kN/m ² を超える		~		3mを超える	~		
	それ以外		~		それ以外	~			それ以外		~		それ以外	~		
	100kN/m ² を超える		~		3mを超える	~			100kN/m ² を超える		~		3mを超える	~		
	それ以外		~		それ以外	~			それ以外		~		それ以外	~		
	100kN/m ² を超える		~		3mを超える	~			100kN/m ² を超える		~		3mを超える	~		
	それ以外		~		それ以外	~			それ以外		~		それ以外	~		