

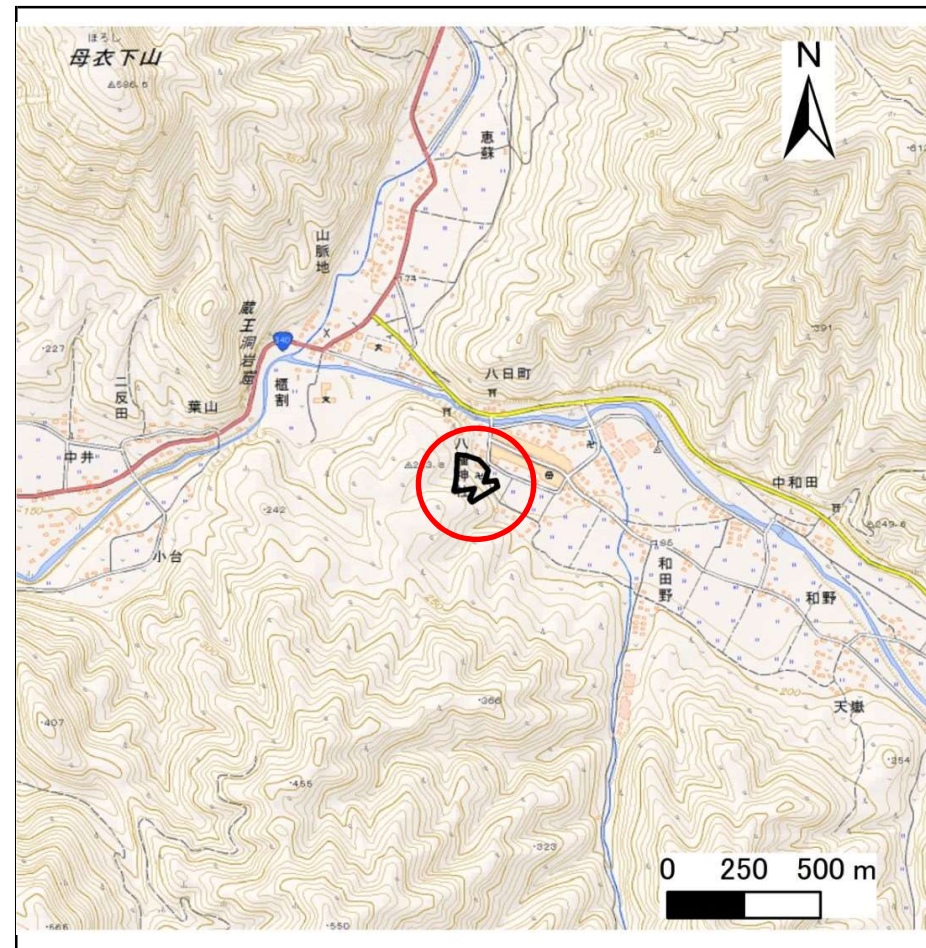
土砂災害防止に関する基礎調査(急傾斜地の崩壊)

表紙 概況、位置図

自然現象の種類	急傾斜地の崩壊
箇所番号	147B2078
箇所名	八日町-1
所在地	気仙郡住田町上有住字八日町
調査機関	沿岸広域振興局土木部大船渡土木センター



概況図(S=1:200,000)



位置図(S=1:25,000)

急傾斜地の崩壊区域調査

様式3-1 危害のおそれのある土地、著しい危害のおそれのある土地の設定図

調査年度

平成29年度

急傾斜地の位置

箇所番号

147B2078

箇所名

八日町-1

所在地

気仙郡住田町上有住字八日町



急傾斜地の崩壊区域調査

様式3-2 建築物に作用すると想定される衝撃に関する事項(1/1)

調査年度 平成29年度

急傾斜地の位置		箇所番号		箇所名		所在地										
		147B2078		八日町-1		気仙郡住田町上有住字八日町										
横断 測線 番号	急傾斜地の下端に隣接する土地								急傾斜地内							
	土石等の移動の高さと力の大きさ				土石等の堆積高さとの大きさ				土石等の移動の高さと力の大きさ				土石等の堆積高さとの大きさ			
	区分	高さ (m)	下端からの距離 (m)	力の大きさ (kN/m ²)	区分	下端からの水平 距離(m)	高さ (m)	力の大きさ (kN/m ²)	区分	高さ (m)	上端からの比高 (m)	力の大きさ (kN/m ²)	区分	上端からの比高 (m)	高さ (m)	力の大きさ (kN/m ²)
1	100kN/m ² を超える	1.00	0.00 ~ 3.09	149.27	3mを超える	0.00 ~ 0.02	3.01	16.11	100kN/m ² を超える	1.00	10.55 ~ 28.81	149.27	3mを超える	25.00 ~ 28.81	3.01	16.11
	それ以外	1.00	3.09 ~ 10.88	100.00	それ以外	0.02 ~ 10.88	3.00	16.05	それ以外	1.00	5.00 ~ 10.55	100.00	それ以外	5.00 ~ 25.00	3.00	16.05
2	100kN/m ² を超える	1.00	0.00 ~ 2.58	140.58	3mを超える	— ~ —	—	—	100kN/m ² を超える	1.00	11.14 ~ 30.22	140.58	3mを超える	— ~ —	—	—
	それ以外	1.00	2.58 ~ 10.37	100.00	それ以外	0.00 ~ 10.37	2.93	15.71	それ以外	1.00	5.00 ~ 11.14	100.00	それ以外	5.00 ~ 30.22	2.93	15.71
3	100kN/m ² を超える	—	— ~ —	—	3mを超える	— ~ —	—	—	100kN/m ² を超える	—	— ~ —	—	3mを超える	— ~ —	—	—
	それ以外	1.00	0.00 ~ 6.28	78.84	それ以外	0.00 ~ 6.28	2.14	11.48	それ以外	1.00	5.00 ~ 9.81	78.84	それ以外	5.00 ~ 9.81	2.14	11.48
4	100kN/m ² を超える	1.00	0.00 ~ 2.07	132.10	3mを超える	0.00 ~ 0.60	3.24	17.36	100kN/m ² を超える	1.00	12.51 ~ 40.85	132.10	3mを超える	40.00 ~ 40.85	3.24	17.36
	それ以外	1.00	2.07 ~ 9.86	100.00	それ以外	0.60 ~ 9.86	3.00	16.05	それ以外	1.00	5.00 ~ 12.51	100.00	それ以外	5.00 ~ 40.00	3.00	16.05
5	100kN/m ² を超える	1.00	0.00 ~ 2.27	135.30	3mを超える	0.00 ~ 0.67	3.28	17.54	100kN/m ² を超える	1.00	12.12 ~ 41.95	135.30	3mを超える	40.00 ~ 41.95	3.28	17.54
	それ以外	1.00	2.27 ~ 10.05	100.00	それ以外	0.67 ~ 10.05	3.00	16.05	それ以外	1.00	5.00 ~ 12.12	100.00	それ以外	5.00 ~ 40.00	3.00	16.05
6	100kN/m ² を超える	1.00	0.00 ~ 2.15	133.37	3mを超える	0.00 ~ 0.63	3.26	17.42	100kN/m ² を超える	1.00	12.37 ~ 42.35	133.37	3mを超える	40.00 ~ 42.35	3.26	17.42
	それ以外	1.00	2.15 ~ 9.94	100.00	それ以外	0.63 ~ 9.94	3.00	16.05	それ以外	1.00	5.00 ~ 12.37	100.00	それ以外	5.00 ~ 40.00	3.00	16.05
7	100kN/m ² を超える	1.00	0.00 ~ 2.00	130.83	3mを超える	— ~ —	—	—	100kN/m ² を超える	1.00	12.64 ~ 38.76	130.83	3mを超える	— ~ —	—	—
	それ以外	1.00	2.00 ~ 9.78	100.00	それ以外	0.00 ~ 9.78	2.79	14.94	それ以外	1.00	5.00 ~ 12.64	100.00	それ以外	5.00 ~ 38.76	2.79	14.94
8	100kN/m ² を超える	1.00	0.00 ~ 1.95	130.03	3mを超える	— ~ —	—	—	100kN/m ² を超える	1.00	12.69 ~ 36.59	130.03	3mを超える	— ~ —	—	—
	それ以外	1.00	1.95 ~ 9.73	100.00	それ以外	0.00 ~ 9.73	2.79	14.92	それ以外	1.00	5.00 ~ 12.69	100.00	それ以外	5.00 ~ 36.59	2.79	14.92
	100kN/m ² を超える		~		3mを超える	~			100kN/m ² を超える		~		3mを超える	~		
	それ以外		~		それ以外	~			それ以外		~		それ以外	~		
	100kN/m ² を超える		~		3mを超える	~			100kN/m ² を超える		~		3mを超える	~		
	それ以外		~		それ以外	~			それ以外		~		それ以外	~		
	100kN/m ² を超える		~		3mを超える	~			100kN/m ² を超える		~		3mを超える	~		
	それ以外		~		それ以外	~			それ以外		~		それ以外	~		
	100kN/m ² を超える		~		3mを超える	~			100kN/m ² を超える		~		3mを超える	~		
	それ以外		~		それ以外	~			それ以外		~		それ以外	~		
	100kN/m ² を超える		~		3mを超える	~			100kN/m ² を超える		~		3mを超える	~		
	それ以外		~		それ以外	~			それ以外		~		それ以外	~		