

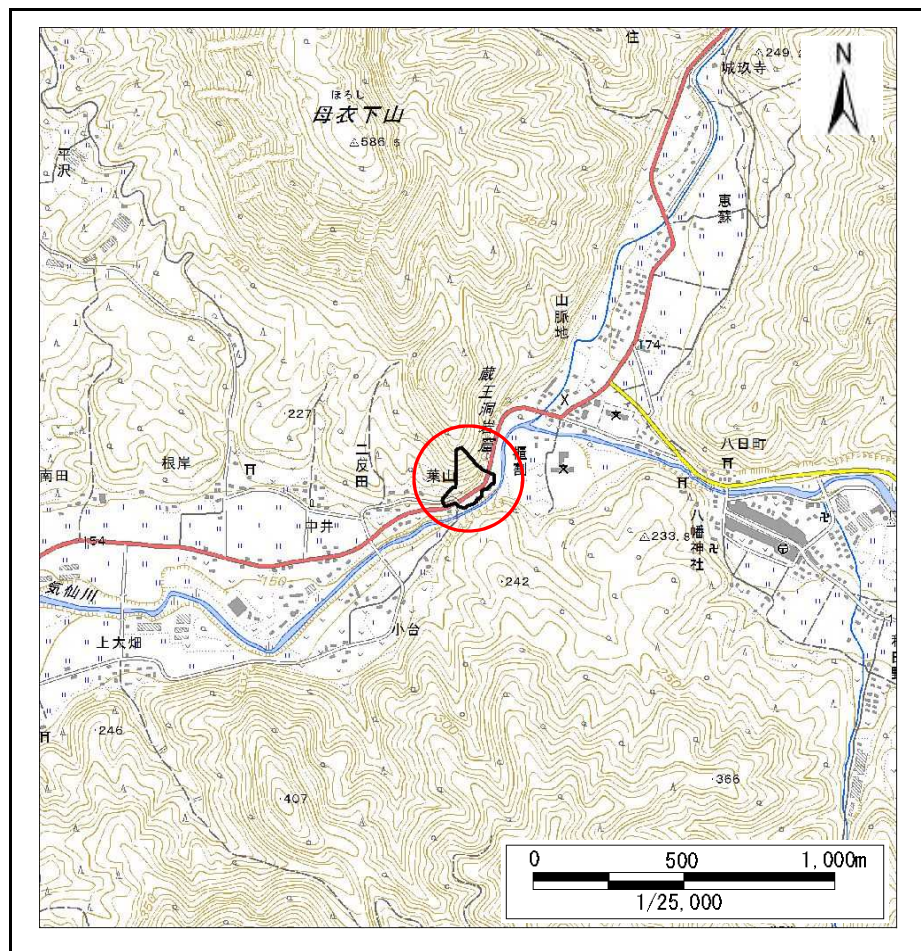
# 土砂災害防止に関する基礎調査(急傾斜地の崩壊)

表紙 概況、位置図

|         |                        |
|---------|------------------------|
| 自然現象の種類 | 急傾斜地の崩壊                |
| 箇所番号    | 147B2075               |
| 箇所名     | 葉山                     |
| 所在地     | 住田町上有住字葉山              |
| 調査機関    | 岩手県沿岸広域振興局土木部大船渡土木センター |



概況図(S=1:200,000)



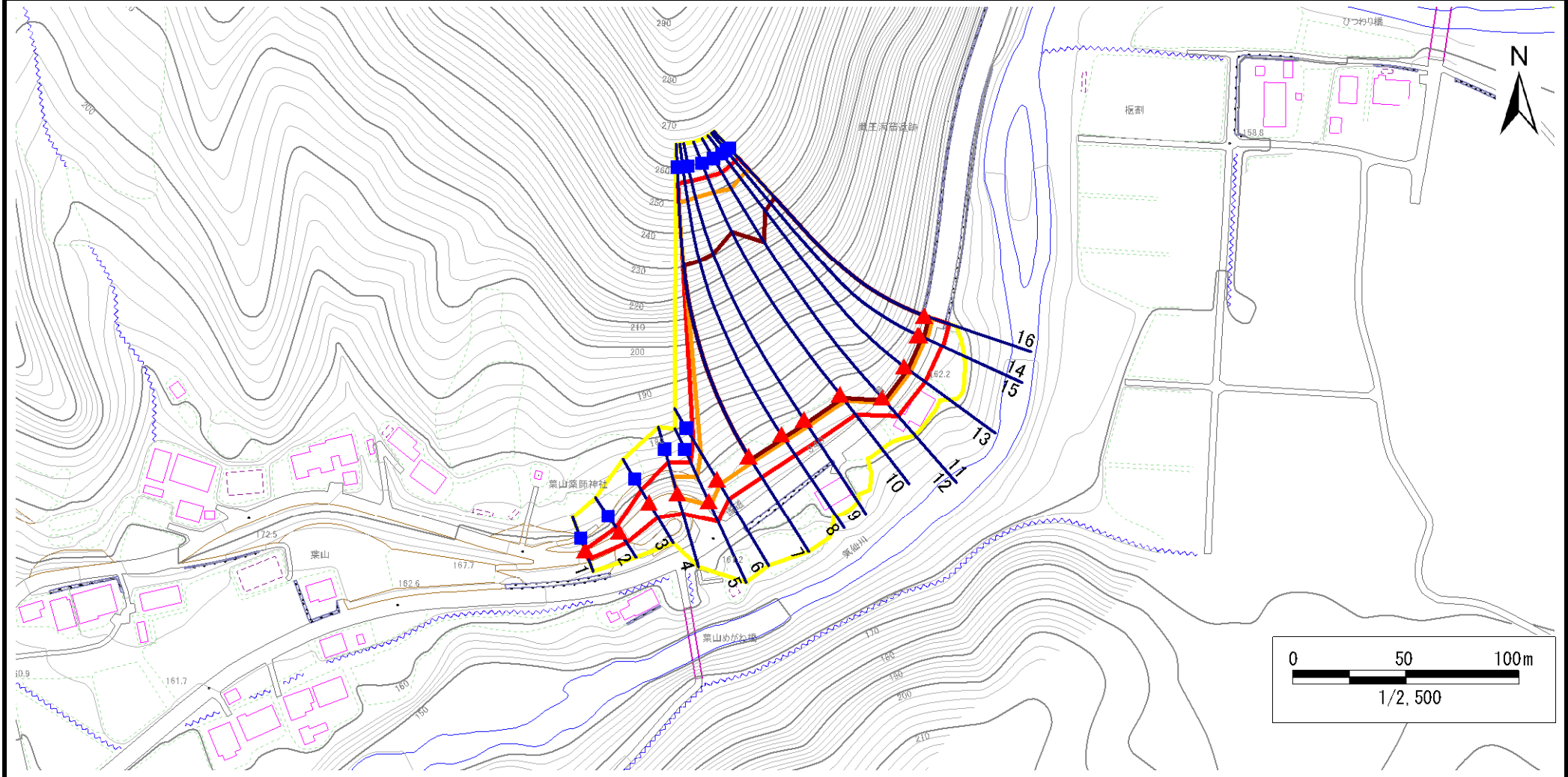
位置図(S=1:25,000)

# 急傾斜地の崩壊区域調書

様式3-1 危害のおそれのある土地、著しい危害のおそれのある土地の設定図

調査年度 平成30年度

急傾斜地の位置 箇所番号 147B2075 箇所名 葉山 所在地 住田町上有住字葉山



|    |      |        |                     |  |
|----|------|--------|---------------------|--|
| 凡例 | ■ 上端 | — 横断測線 | ▭ 危害のおそれのある土地の区域    | ▭ 土石等の移動による力が100kN/m <sup>2</sup> を超える範囲 |
|    | ▲ 下端 |        | ▭ 著しい危害のおそれのある土地の区域 | ▭ 土石等の堆積高が3mを超える範囲                       |



# 急傾斜地の崩壊区域調査

様式3-2 建築物に作用すると想定される衝撃に関する事項(1/2)

|      |        |
|------|--------|
| 調査年度 | 平成30年度 |
|------|--------|

| 急傾斜地の位置        |                           | 147B2075  |                |                               | 箇所名           |                  | 葉山        |                               | 所在地                       |           | 住田町上有住字葉山      |                               |               |                |           |                               |
|----------------|---------------------------|-----------|----------------|-------------------------------|---------------|------------------|-----------|-------------------------------|---------------------------|-----------|----------------|-------------------------------|---------------|----------------|-----------|-------------------------------|
| 横断<br>測線<br>番号 | 急傾斜地の下端に隣接する土地            |           |                |                               |               |                  |           |                               |                           |           | 急傾斜地内          |                               |               |                |           |                               |
|                | 土石等の移動の高さと力の大きさ           |           |                |                               | 土石等の堆積高さとの大きさ |                  |           |                               | 土石等の移動の高さと力の大きさ           |           |                |                               | 土石等の堆積高さとの大きさ |                |           |                               |
|                | 区分                        | 高さ<br>(m) | 下端からの距離<br>(m) | 力の大きさ<br>(kN/m <sup>2</sup> ) | 区分            | 下端からの水平<br>距離(m) | 高さ<br>(m) | 力の大きさ<br>(kN/m <sup>2</sup> ) | 区分                        | 高さ<br>(m) | 上端からの比高<br>(m) | 力の大きさ<br>(kN/m <sup>2</sup> ) | 区分            | 上端からの比高<br>(m) | 高さ<br>(m) | 力の大きさ<br>(kN/m <sup>2</sup> ) |
| 1              | 100kN/m <sup>2</sup> を超える | —         | — ~ —          | —                             | 3mを超える        | — ~ —            | —         | —                             | 100kN/m <sup>2</sup> を超える | —         | — ~ —          | —                             | 3mを超える        | — ~ —          | —         | —                             |
|                | それ以外                      | 1.00      | 0.00 ~ 4.52    | 56.35                         | それ以外          | 0.00 ~ 4.52      | 1.91      | 10.23                         | それ以外                      | 1.00      | 5.00 ~ 5.00    | 56.35                         | それ以外          | 5.00 ~ 5.00    | 1.91      | 10.23                         |
| 2              | 100kN/m <sup>2</sup> を超える | —         | — ~ —          | —                             | 3mを超える        | — ~ —            | —         | —                             | 100kN/m <sup>2</sup> を超える | —         | — ~ —          | —                             | 3mを超える        | — ~ —          | —         | —                             |
|                | それ以外                      | 1.00      | 0.00 ~ 5.93    | 74.27                         | それ以外          | 0.00 ~ 5.93      | 1.82      | 9.72                          | それ以外                      | 1.00      | 5.00 ~ 6.80    | 74.27                         | それ以外          | 5.00 ~ 6.80    | 1.82      | 9.72                          |
| 3              | 100kN/m <sup>2</sup> を超える | —         | — ~ —          | —                             | 3mを超える        | — ~ —            | —         | —                             | 100kN/m <sup>2</sup> を超える | —         | — ~ —          | —                             | 3mを超える        | — ~ —          | —         | —                             |
|                | それ以外                      | 1.00      | 0.00 ~ 7.70    | 98.73                         | それ以外          | 0.00 ~ 7.70      | 2.29      | 12.24                         | それ以外                      | 1.00      | 5.00 ~ 10.50   | 98.73                         | それ以外          | 5.00 ~ 10.50   | 2.29      | 12.24                         |
| 4              | 100kN/m <sup>2</sup> を超える | 1.00      | 0.00 ~ 1.82    | 128.04                        | 3mを超える        | — ~ —            | —         | —                             | 100kN/m <sup>2</sup> を超える | 1.00      | 10.64 ~ 17.00  | 128.04                        | 3mを超える        | — ~ —          | —         | —                             |
|                | それ以外                      | 1.00      | 1.82 ~ 9.61    | 100.00                        | それ以外          | 0.00 ~ 9.61      | 2.46      | 13.15                         | それ以外                      | 1.00      | 5.00 ~ 10.64   | 100.00                        | それ以外          | 5.00 ~ 17.00   | 2.46      | 13.15                         |
| 5              | 100kN/m <sup>2</sup> を超える | 1.00      | 0.00 ~ 2.32    | 136.25                        | 3mを超える        | — ~ —            | —         | —                             | 100kN/m <sup>2</sup> を超える | 1.00      | 10.54 ~ 19.90  | 136.25                        | 3mを超える        | — ~ —          | —         | —                             |
|                | それ以外                      | 1.00      | 2.32 ~ 10.11   | 100.00                        | それ以外          | 0.00 ~ 10.11     | 2.40      | 12.87                         | それ以外                      | 1.00      | 5.00 ~ 10.54   | 100.00                        | それ以外          | 5.00 ~ 19.90   | 2.40      | 12.87                         |
| 6              | 100kN/m <sup>2</sup> を超える | 1.00      | 0.00 ~ 2.67    | 142.07                        | 3mを超える        | — ~ —            | —         | —                             | 100kN/m <sup>2</sup> を超える | 1.00      | 10.68 ~ 22.30  | 142.07                        | 3mを超える        | — ~ —          | —         | —                             |
|                | それ以外                      | 1.00      | 2.67 ~ 10.46   | 100.00                        | それ以外          | 0.00 ~ 10.46     | 2.82      | 15.09                         | それ以外                      | 1.00      | 5.00 ~ 10.68   | 100.00                        | それ以外          | 5.00 ~ 22.30   | 2.82      | 15.09                         |
| 7              | 100kN/m <sup>2</sup> を超える | 1.00      | 0.00 ~ 3.29    | 152.81                        | 3mを超える        | 0.00 ~ 1.96      | 3.84      | 20.55                         | 100kN/m <sup>2</sup> を超える | 1.00      | 10.81 ~ 91.30  | 152.81                        | 3mを超える        | 30.00 ~ 91.30  | 3.84      | 20.55                         |
|                | それ以外                      | 1.00      | 3.29 ~ 11.08   | 100.00                        | それ以外          | 1.96 ~ 11.08     | 3.00      | 16.05                         | それ以外                      | 1.00      | 5.00 ~ 10.81   | 100.00                        | それ以外          | 5.00 ~ 30.00   | 3.00      | 16.05                         |
| 8              | 100kN/m <sup>2</sup> を超える | 1.00      | 0.00 ~ 3.48    | 156.05                        | 3mを超える        | 0.00 ~ 2.05      | 3.90      | 20.86                         | 100kN/m <sup>2</sup> を超える | 1.00      | 10.67 ~ 90.37  | 156.05                        | 3mを超える        | 30.00 ~ 90.37  | 3.90      | 20.86                         |
|                | それ以外                      | 1.00      | 3.48 ~ 11.26   | 100.00                        | それ以外          | 2.05 ~ 11.26     | 3.00      | 16.05                         | それ以外                      | 1.00      | 5.00 ~ 10.67   | 100.00                        | それ以外          | 5.00 ~ 30.00   | 3.00      | 16.05                         |
| 9              | 100kN/m <sup>2</sup> を超える | 1.00      | 0.00 ~ 3.68    | 159.58                        | 3mを超える        | 0.00 ~ 2.15      | 3.97      | 21.25                         | 100kN/m <sup>2</sup> を超える | 1.00      | 10.56 ~ 91.82  | 159.58                        | 3mを超える        | 30.00 ~ 91.82  | 3.97      | 21.25                         |
|                | それ以外                      | 1.00      | 3.68 ~ 11.46   | 100.00                        | それ以外          | 2.15 ~ 11.46     | 3.00      | 16.05                         | それ以外                      | 1.00      | 5.00 ~ 10.56   | 100.00                        | それ以外          | 5.00 ~ 30.00   | 3.00      | 16.05                         |
| 10             | 100kN/m <sup>2</sup> を超える | 1.00      | 0.00 ~ 3.74    | 160.74                        | 3mを超える        | 0.00 ~ 2.19      | 4.00      | 21.40                         | 100kN/m <sup>2</sup> を超える | 1.00      | 10.54 ~ 90.00  | 160.74                        | 3mを超える        | 25.00 ~ 90.00  | 4.00      | 21.40                         |
|                | それ以外                      | 1.00      | 3.74 ~ 11.53   | 100.00                        | それ以外          | 2.19 ~ 11.53     | 3.00      | 16.05                         | それ以外                      | 1.00      | 5.00 ~ 10.54   | 100.00                        | それ以外          | 5.00 ~ 25.00   | 3.00      | 16.05                         |
| 11             | 100kN/m <sup>2</sup> を超える | 1.00      | 0.00 ~ 3.38    | 154.34                        | 3mを超える        | 0.00 ~ 2.00      | 3.87      | 20.69                         | 100kN/m <sup>2</sup> を超える | 1.00      | 10.74 ~ 90.00  | 154.34                        | 3mを超える        | 30.00 ~ 90.00  | 3.87      | 20.69                         |
|                | それ以外                      | 1.00      | 3.38 ~ 11.17   | 100.00                        | それ以外          | 2.00 ~ 11.17     | 3.00      | 16.05                         | それ以外                      | 1.00      | 5.00 ~ 10.74   | 100.00                        | それ以外          | 5.00 ~ 30.00   | 3.00      | 16.05                         |
| 12             | 100kN/m <sup>2</sup> を超える | 1.00      | 0.00 ~ 3.38    | 154.34                        | 3mを超える        | 0.00 ~ 2.00      | 3.87      | 20.69                         | 100kN/m <sup>2</sup> を超える | 1.00      | 10.74 ~ 90.00  | 154.34                        | 3mを超える        | 30.00 ~ 90.00  | 3.87      | 20.69                         |
|                | それ以外                      | 1.00      | 3.38 ~ 11.17   | 100.00                        | それ以外          | 2.00 ~ 11.17     | 3.00      | 16.05                         | それ以外                      | 1.00      | 5.00 ~ 10.74   | 100.00                        | それ以外          | 5.00 ~ 30.00   | 3.00      | 16.05                         |
| 13             | 100kN/m <sup>2</sup> を超える | 1.00      | 0.00 ~ 3.89    | 163.48                        | 3mを超える        | 0.00 ~ 2.29      | 4.07      | 21.80                         | 100kN/m <sup>2</sup> を超える | 1.00      | 10.53 ~ 97.71  | 163.48                        | 3mを超える        | 25.00 ~ 97.71  | 4.07      | 21.80                         |
|                | それ以外                      | 1.00      | 3.89 ~ 11.68   | 100.00                        | それ以外          | 2.29 ~ 11.68     | 3.00      | 16.05                         | それ以外                      | 1.00      | 5.00 ~ 10.53   | 100.00                        | それ以外          | 5.00 ~ 25.00   | 3.00      | 16.05                         |
| 14             | 100kN/m <sup>2</sup> を超える | 1.00      | 0.00 ~ 4.01    | 165.54                        | 3mを超える        | 0.00 ~ 2.38      | 4.15      | 22.21                         | 100kN/m <sup>2</sup> を超える | 1.00      | 10.59 ~ 97.50  | 165.54                        | 3mを超える        | 25.00 ~ 97.50  | 4.15      | 22.21                         |
|                | それ以外                      | 1.00      | 4.01 ~ 11.79   | 100.00                        | それ以外          | 2.38 ~ 11.79     | 3.00      | 16.05                         | それ以外                      | 1.00      | 5.00 ~ 10.59   | 100.00                        | それ以外          | 5.00 ~ 25.00   | 3.00      | 16.05                         |
| 15             | 100kN/m <sup>2</sup> を超える | 1.00      | 0.00 ~ 3.99    | 165.29                        | 3mを超える        | 0.00 ~ 2.37      | 4.14      | 22.15                         | 100kN/m <sup>2</sup> を超える | 1.00      | 10.58 ~ 97.50  | 165.29                        | 3mを超える        | 25.00 ~ 97.50  | 4.14      | 22.15                         |
|                | それ以外                      | 1.00      | 3.99 ~ 11.78   | 100.00                        | それ以外          | 2.37 ~ 11.78     | 3.00      | 16.05                         | それ以外                      | 1.00      | 5.00 ~ 10.58   | 100.00                        | それ以外          | 5.00 ~ 25.00   | 3.00      | 16.05                         |

## 急傾斜地の崩壊区域調査

様式3-2 建築物に作用すると想定される衝撃に関する事項(2/2)

調査年度

平成30年度

| 急傾斜地の位置        |                           | 箇所番号      |                | 147B2075                      |               |                  |           | 箇所名                           |                           | 葉山        |                | 所在地                           |               | 住田町上有住字葉山      |           |                               |  |
|----------------|---------------------------|-----------|----------------|-------------------------------|---------------|------------------|-----------|-------------------------------|---------------------------|-----------|----------------|-------------------------------|---------------|----------------|-----------|-------------------------------|--|
| 横断<br>測線<br>番号 | 急傾斜地の下端に隣接する土地            |           |                |                               |               |                  |           |                               | 急傾斜地内                     |           |                |                               |               |                |           |                               |  |
|                | 土石等の移動の高さと力の大きさ           |           |                |                               | 土石等の堆積高さとの大きさ |                  |           |                               | 土石等の移動の高さと力の大きさ           |           |                |                               | 土石等の堆積高さとの大きさ |                |           |                               |  |
|                | 区分                        | 高さ<br>(m) | 下端からの距離<br>(m) | 力の大きさ<br>(kN/m <sup>2</sup> ) | 区分            | 下端からの水平<br>距離(m) | 高さ<br>(m) | 力の大きさ<br>(kN/m <sup>2</sup> ) | 区分                        | 高さ<br>(m) | 上端からの比高<br>(m) | 力の大きさ<br>(kN/m <sup>2</sup> ) | 区分            | 上端からの比高<br>(m) | 高さ<br>(m) | 力の大きさ<br>(kN/m <sup>2</sup> ) |  |
| 16             | 100kN/m <sup>2</sup> を超える | 1.00      | 0.00 ~ 4.07    | 166.64                        | 3mを超える        | 0.00 ~ 2.45      | 4.21      | 22.51                         | 100kN/m <sup>2</sup> を超える | 1.00      | 10.68 ~ 97.44  | 166.64                        | 3mを超える        | 25.00 ~ 97.44  | 4.21      | 22.51                         |  |
|                | それ以外                      | 1.00      | 4.07 ~ 11.85   | 100.00                        | それ以外          | 2.45 ~ 11.85     | 3.00      | 16.05                         | それ以外                      | 1.00      | 5.00 ~ 10.68   | 100.00                        | それ以外          | 5.00 ~ 25.00   | 3.00      | 16.05                         |  |
|                | 100kN/m <sup>2</sup> を超える |           | ~              |                               | 3mを超える        | ~                |           |                               | 100kN/m <sup>2</sup> を超える |           | ~              |                               | 3mを超える        | ~              |           |                               |  |
|                | それ以外                      |           | ~              |                               | それ以外          | ~                |           |                               | それ以外                      |           | ~              |                               | それ以外          | ~              |           |                               |  |
|                | 100kN/m <sup>2</sup> を超える |           | ~              |                               | 3mを超える        | ~                |           |                               | 100kN/m <sup>2</sup> を超える |           | ~              |                               | 3mを超える        | ~              |           |                               |  |
|                | それ以外                      |           | ~              |                               | それ以外          | ~                |           |                               | それ以外                      |           | ~              |                               | それ以外          | ~              |           |                               |  |
|                | 100kN/m <sup>2</sup> を超える |           | ~              |                               | 3mを超える        | ~                |           |                               | 100kN/m <sup>2</sup> を超える |           | ~              |                               | 3mを超える        | ~              |           |                               |  |
|                | それ以外                      |           | ~              |                               | それ以外          | ~                |           |                               | それ以外                      |           | ~              |                               | それ以外          | ~              |           |                               |  |
|                | 100kN/m <sup>2</sup> を超える |           | ~              |                               | 3mを超える        | ~                |           |                               | 100kN/m <sup>2</sup> を超える |           | ~              |                               | 3mを超える        | ~              |           |                               |  |
|                | それ以外                      |           | ~              |                               | それ以外          | ~                |           |                               | それ以外                      |           | ~              |                               | それ以外          | ~              |           |                               |  |
|                | 100kN/m <sup>2</sup> を超える |           | ~              |                               | 3mを超える        | ~                |           |                               | 100kN/m <sup>2</sup> を超える |           | ~              |                               | 3mを超える        | ~              |           |                               |  |
|                | それ以外                      |           | ~              |                               | それ以外          | ~                |           |                               | それ以外                      |           | ~              |                               | それ以外          | ~              |           |                               |  |
|                | 100kN/m <sup>2</sup> を超える |           | ~              |                               | 3mを超える        | ~                |           |                               | 100kN/m <sup>2</sup> を超える |           | ~              |                               | 3mを超える        | ~              |           |                               |  |
|                | それ以外                      |           | ~              |                               | それ以外          | ~                |           |                               | それ以外                      |           | ~              |                               | それ以外          | ~              |           |                               |  |
|                | 100kN/m <sup>2</sup> を超える |           | ~              |                               | 3mを超える        | ~                |           |                               | 100kN/m <sup>2</sup> を超える |           | ~              |                               | 3mを超える        | ~              |           |                               |  |
|                | それ以外                      |           | ~              |                               | それ以外          | ~                |           |                               | それ以外                      |           | ~              |                               | それ以外          | ~              |           |                               |  |
|                | 100kN/m <sup>2</sup> を超える |           | ~              |                               | 3mを超える        | ~                |           |                               | 100kN/m <sup>2</sup> を超える |           | ~              |                               | 3mを超える        | ~              |           |                               |  |
|                | それ以外                      |           | ~              |                               | それ以外          | ~                |           |                               | それ以外                      |           | ~              |                               | それ以外          | ~              |           |                               |  |
|                | 100kN/m <sup>2</sup> を超える |           | ~              |                               | 3mを超える        | ~                |           |                               | 100kN/m <sup>2</sup> を超える |           | ~              |                               | 3mを超える        | ~              |           |                               |  |
|                | それ以外                      |           | ~              |                               | それ以外          | ~                |           |                               | それ以外                      |           | ~              |                               | それ以外          | ~              |           |                               |  |
|                | 100kN/m <sup>2</sup> を超える |           | ~              |                               | 3mを超える        | ~                |           |                               | 100kN/m <sup>2</sup> を超える |           | ~              |                               | 3mを超える        | ~              |           |                               |  |
|                | それ以外                      |           | ~              |                               | それ以外          | ~                |           |                               | それ以外                      |           | ~              |                               | それ以外          | ~              |           |                               |  |