

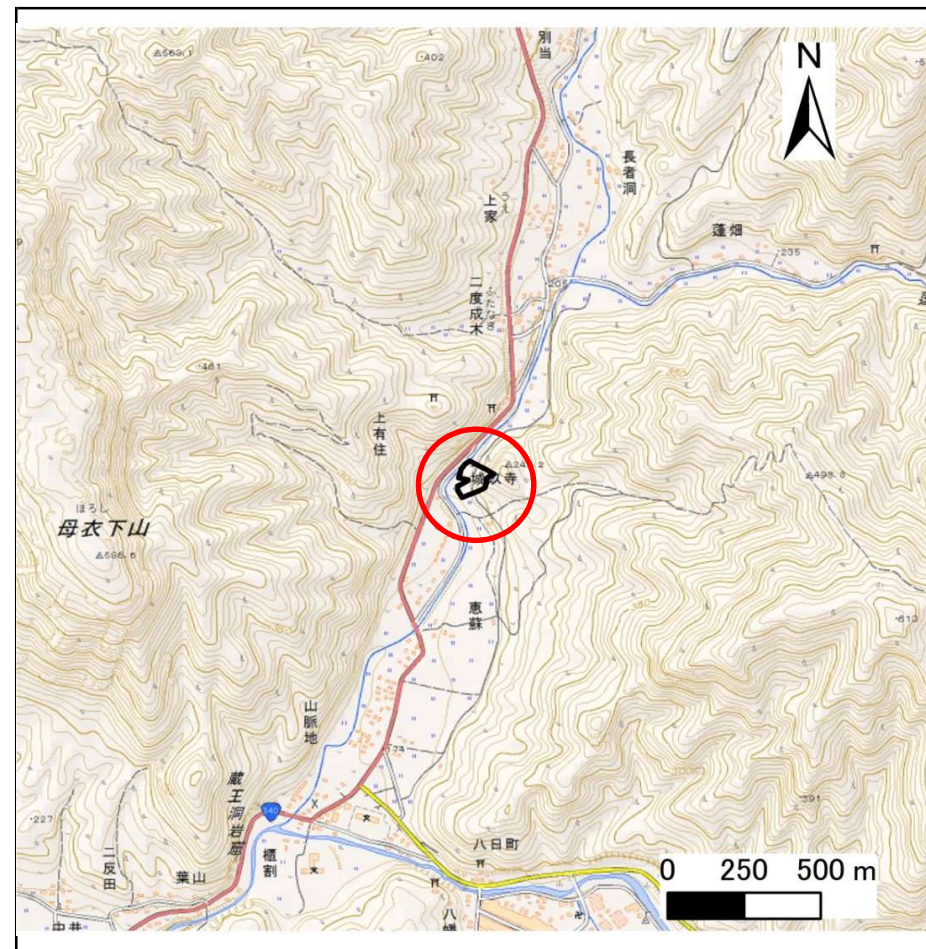
土砂災害防止に関する基礎調査(急傾斜地の崩壊)

表紙 概況、位置図

自然現象の種類	急傾斜地の崩壊
箇所番号	147B2073
箇所名	恵蘇
所在地	気仙郡住田町上有住字恵蘇
調査機関	沿岸広域振興局土木部大船渡土木センター



概況図(S=1:200,000)



位置図(S=1:25,000)

急傾斜地の崩壊区域調査

様式3-1 危害のおそれのある土地、著しい危害のおそれのある土地の設定図

調査年度

平成29年度

急傾斜地の位置

箇所番号

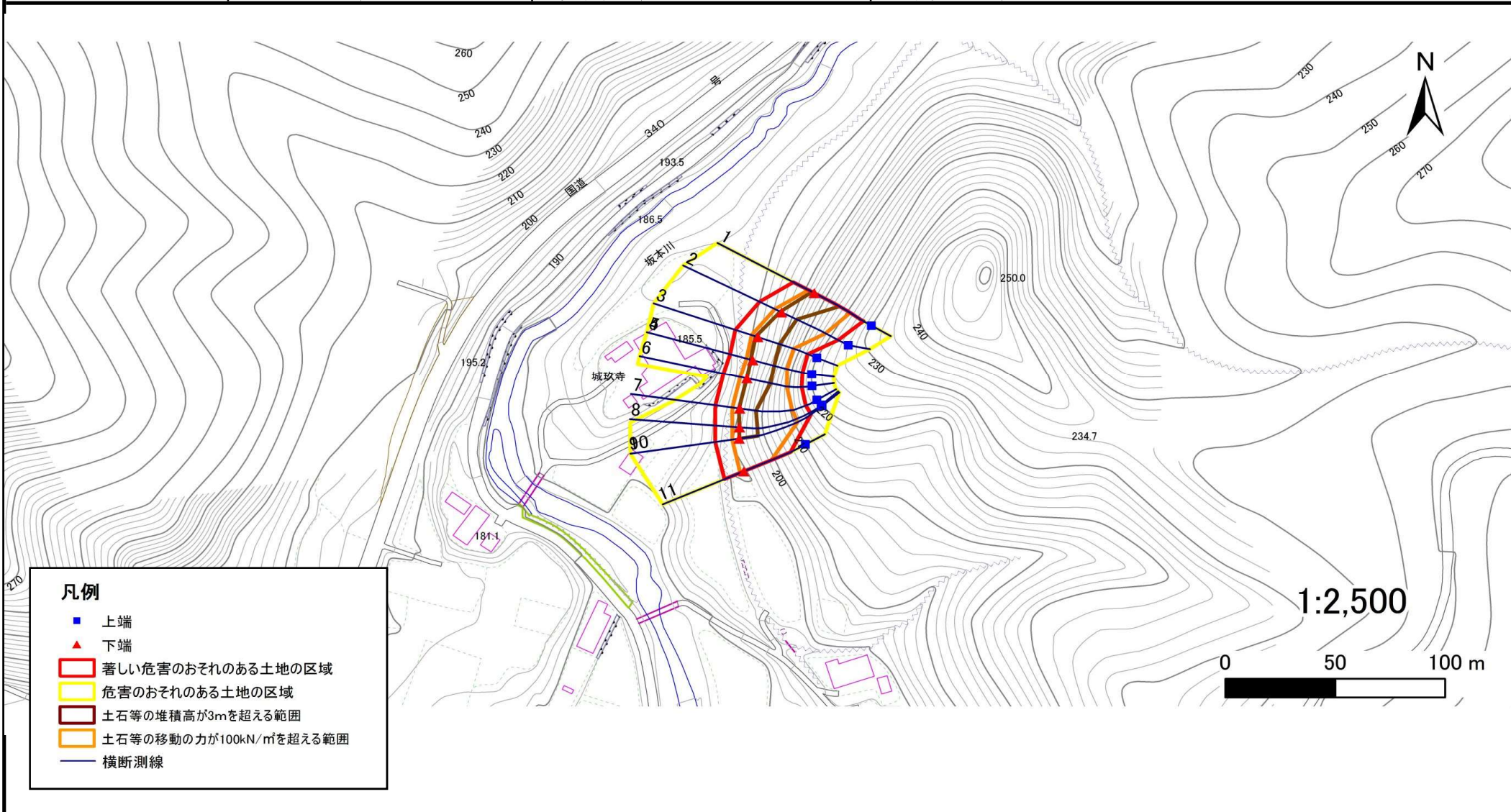
147B2073

箇所名

恵蘇

所在地

気仙郡住田町上有住字恵蘇



急傾斜地の崩壊区域調査

様式3-2 建築物に作用すると想定される衝撃に関する事項(1/1)

調査年度

平成29年度

急傾斜地の位置		箇所番号			箇所名			所在地								
		147B2073			恵蘇			気仙郡住田町上有住宇恵蘇								
横断 測線 番号	急傾斜地の下端に隣接する土地								急傾斜地内							
	土石等の移動の高さと力の大きさ				土石等の堆積高さと力の大きさ				土石等の移動の高さと力の大きさ				土石等の堆積高さと力の大きさ			
	区分	高さ (m)	下端からの距離 (m)	力の大きさ (kN/m ²)	区分	下端からの水平 距離(m)	高さ (m)	力の大きさ (kN/m ²)	区分	高さ (m)	上端からの比高 (m)	力の大きさ (kN/m ²)	区分	上端からの比高 (m)	高さ (m)	力の大きさ (kN/m ²)
1	100kN/m ² を超える	1.00	0.00 ~ 3.00	147.70	3mを超える	0.00 ~ 1.08	3.74	20.02	100kN/m ² を超える	1.00	13.39 ~ 35.15	147.70	3mを超える	20.00 ~ 35.15	3.74	20.02
	それ以外	1.00	3.00 ~ 10.79	100.00	それ以外	1.08 ~ 10.79	3.00	16.05	それ以外	1.00	5.00 ~ 13.39	100.00	それ以外	5.00 ~ 20.00	3.00	16.05
2	100kN/m ² を超える	1.00	0.00 ~ 3.45	155.49	3mを超える	0.00 ~ 0.73	3.44	18.38	100kN/m ² を超える	1.00	11.19 ~ 32.23	155.49	3mを超える	25.00 ~ 32.23	3.44	18.38
	それ以外	1.00	3.45 ~ 11.23	100.00	それ以外	0.73 ~ 11.23	3.00	16.05	それ以外	1.00	5.00 ~ 11.19	100.00	それ以外	5.00 ~ 25.00	3.00	16.05
3	100kN/m ² を超える	1.00	0.00 ~ 3.02	147.95	3mを超える	0.00 ~ 0.99	3.65	19.55	100kN/m ² を超える	1.00	12.59 ~ 31.40	147.95	3mを超える	20.00 ~ 31.40	3.65	19.55
	それ以外	1.00	3.02 ~ 10.80	100.00	それ以外	0.99 ~ 10.80	3.00	16.05	それ以外	1.00	5.00 ~ 12.59	100.00	それ以外	5.00 ~ 20.00	3.00	16.05
4	100kN/m ² を超える	1.00	0.00 ~ 2.88	145.70	3mを超える	0.00 ~ 1.04	3.70	19.82	100kN/m ² を超える	1.00	13.03 ~ 31.40	145.70	3mを超える	20.00 ~ 31.40	3.70	19.82
	それ以外	1.00	2.88 ~ 10.67	100.00	それ以外	1.04 ~ 10.67	3.00	16.05	それ以外	1.00	5.00 ~ 13.03	100.00	それ以外	5.00 ~ 20.00	3.00	16.05
5	100kN/m ² を超える	1.00	0.00 ~ 2.88	145.70	3mを超える	0.00 ~ 0.84	3.58	19.14	100kN/m ² を超える	1.00	13.03 ~ 31.40	145.70	3mを超える	20.00 ~ 31.40	3.58	19.14
	それ以外	1.00	2.88 ~ 10.67	100.00	それ以外	0.84 ~ 10.67	3.00	16.05	それ以外	1.00	5.00 ~ 13.03	100.00	それ以外	5.00 ~ 20.00	3.00	16.05
6	100kN/m ² を超える	1.00	0.00 ~ 3.17	150.67	3mを超える	0.00 ~ 0.11	3.07	16.45	100kN/m ² を超える	1.00	12.06 ~ 31.40	150.67	3mを超える	20.00 ~ 31.40	3.07	16.45
	それ以外	1.00	3.17 ~ 10.96	100.00	それ以外	0.11 ~ 10.96	3.00	16.05	それ以外	1.00	5.00 ~ 12.06	100.00	それ以外	5.00 ~ 20.00	3.00	16.05
7	100kN/m ² を超える	1.00	0.00 ~ 3.45	155.53	3mを超える	0.00 ~ 0.34	3.20	17.11	100kN/m ² を超える	1.00	10.74 ~ 31.40	155.53	3mを超える	25.00 ~ 31.40	3.20	17.11
	それ以外	1.00	3.45 ~ 11.23	100.00	それ以外	0.34 ~ 11.23	3.00	16.05	それ以外	1.00	5.00 ~ 10.74	100.00	それ以外	5.00 ~ 25.00	3.00	16.05
8	100kN/m ² を超える	1.00	0.00 ~ 3.36	153.96	3mを超える	0.00 ~ 0.15	3.08	16.49	100kN/m ² を超える	1.00	10.54 ~ 31.42	153.96	3mを超える	25.00 ~ 31.42	3.08	16.49
	それ以外	1.00	3.36 ~ 11.14	100.00	それ以外	0.15 ~ 11.14	3.00	16.05	それ以外	1.00	5.00 ~ 10.54	100.00	それ以外	5.00 ~ 25.00	3.00	16.05
9	100kN/m ² を超える	1.00	0.00 ~ 3.27	152.39	3mを超える	0.00 ~ 0.05	3.03	16.20	100kN/m ² を超える	1.00	10.53 ~ 31.49	152.39	3mを超える	25.00 ~ 31.49	3.03	16.20
	それ以外	1.00	3.27 ~ 11.06	100.00	それ以外	0.05 ~ 11.06	3.00	16.05	それ以外	1.00	5.00 ~ 10.53	100.00	それ以外	5.00 ~ 25.00	3.00	16.05
10	100kN/m ² を超える	1.00	0.00 ~ 3.27	152.39	3mを超える	0.00 ~ 0.26	3.14	16.78	100kN/m ² を超える	1.00	10.53 ~ 31.49	152.39	3mを超える	25.00 ~ 31.49	3.14	16.78
	それ以外	1.00	3.27 ~ 11.06	100.00	それ以外	0.26 ~ 11.06	3.00	16.05	それ以外	1.00	5.00 ~ 10.53	100.00	それ以外	5.00 ~ 25.00	3.00	16.05
11	100kN/m ² を超える	1.00	0.00 ~ 1.84	128.33	3mを超える	— ~ —	—	—	100kN/m ² を超える	1.00	11.13 ~ 20.04	128.33	3mを超える	— ~ —	—	—
	それ以外	1.00	1.84 ~ 9.63	100.00	それ以外	0.00 ~ 9.63	2.52	13.48	それ以外	1.00	5.00 ~ 11.13	100.00	それ以外	5.00 ~ 20.04	2.52	13.48
	100kN/m ² を超える		~		3mを超える	~			100kN/m ² を超える		~		3mを超える	~		
	それ以外		~		それ以外	~			それ以外		~		それ以外	~		
	100kN/m ² を超える		~		3mを超える	~			100kN/m ² を超える		~		3mを超える	~		
	それ以外		~		それ以外	~			それ以外		~		それ以外	~		
	100kN/m ² を超える		~		3mを超える	~			100kN/m ² を超える		~		3mを超える	~		
	それ以外		~		それ以外	~			それ以外		~		それ以外	~		
	100kN/m ² を超える		~		3mを超える	~			100kN/m ² を超える		~		3mを超える	~		
	それ以外		~		それ以外	~			それ以外		~		それ以外	~		