

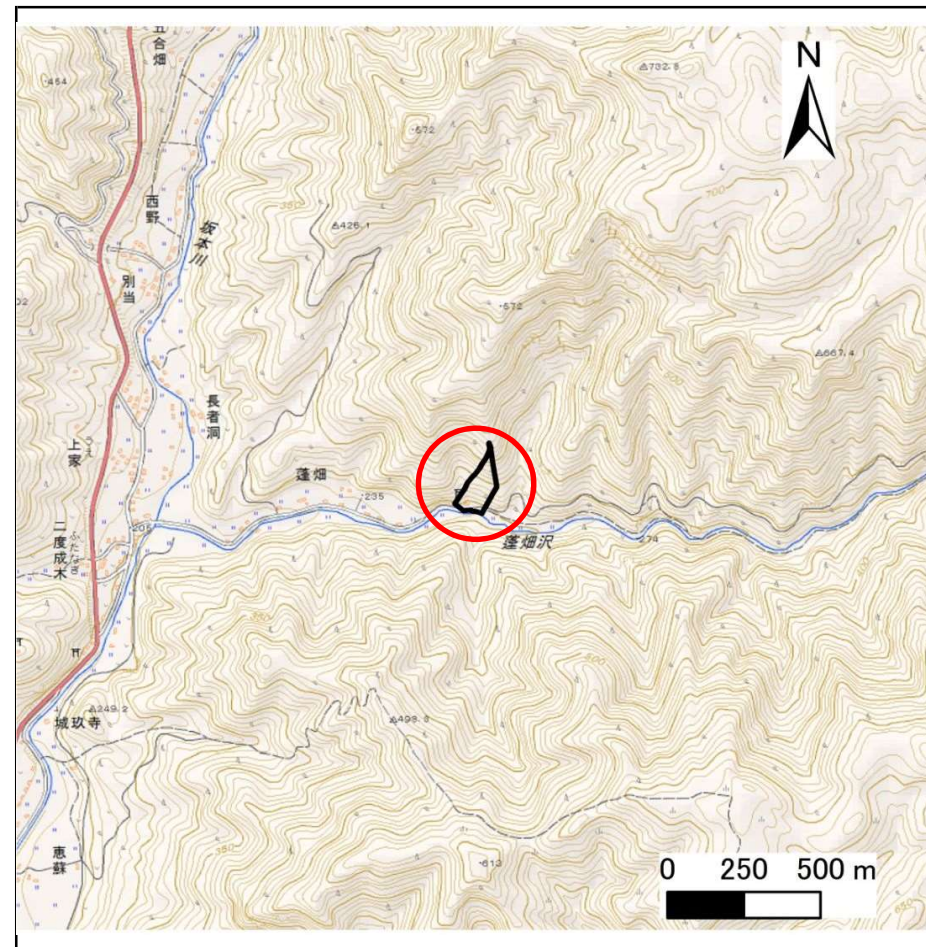
土砂災害防止に関する基礎調査(急傾斜地の崩壊)

表紙 概況、位置図

自然現象の種類	急傾斜地の崩壊
箇所番号	147B2071
箇所名	蓬畑-1
所在地	気仙郡住田町上有住字蓬畑
調査機関	沿岸広域振興局土木部大船渡土木センター



概況図(S=1:200,000)



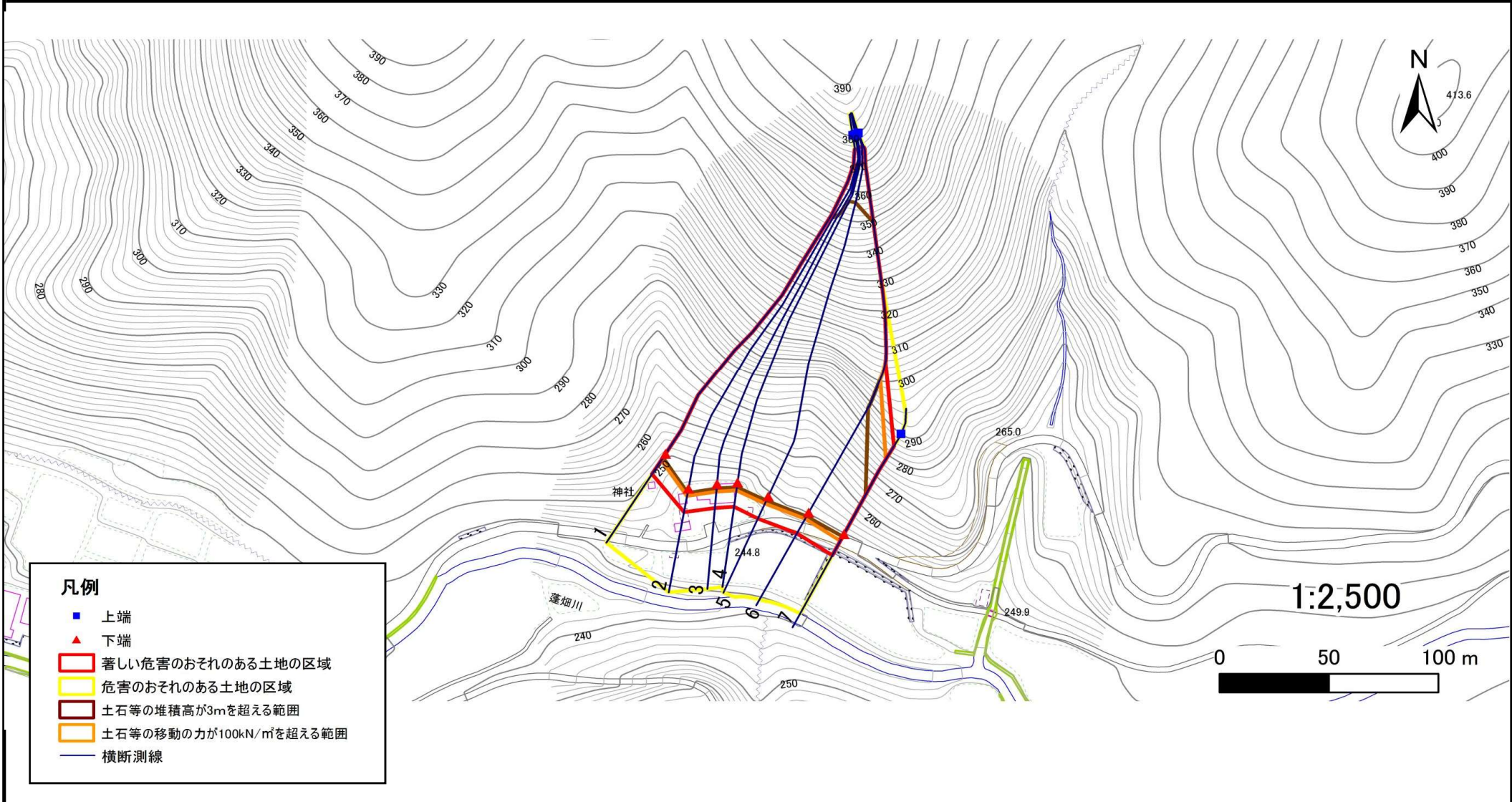
位置図(S=1:25,000)

急傾斜地の崩壊区域調査

様式3-1 危害のおそれのある土地、著しい危害のおそれのある土地の設定図

調査年度 平成29年度

急傾斜地の位置	箇所番号	箇所名	所在地
	147B2071	蓬畑-1	気仙郡住田町上有住字蓬畑



急傾斜地の崩壊区域調査

様式3-2 建築物に作用すると想定される衝撃に関する事項(1/1)

調査年度

平成29年度

急傾斜地の位置		箇所番号 147B2071				箇所名 蓬畑-1				所在地 気仙郡住田町上有住字蓬畑						
横断 測線 番号	急傾斜地の下端に隣接する土地								急傾斜地内							
	土石等の移動の高さと力の大きさ				土石等の堆積高さとの大きさ				土石等の移動の高さと力の大きさ				土石等の堆積高さとの大きさ			
	区分	高さ (m)	下端からの距離 (m)	力の大きさ (kN/m ²)	区分	下端からの水平 距離(m)	高さ (m)	力の大きさ (kN/m ²)	区分	高さ (m)	上端からの比高 (m)	力の大きさ (kN/m ²)	区分	上端からの比高 (m)	高さ (m)	力の大きさ (kN/m ²)
1	100kN/m ² を超える	1.00	0.00 ~ 3.58	157.93	3mを超える	0.00 ~ 2.10	3.93	21.05	100kN/m ² を超える	1.00	10.60 ~ 128.92	157.93	3mを超える	30.00 ~ 128.92	3.93	21.05
	それ以外	1.00	3.58 ~ 11.37	100.00	それ以外	2.10 ~ 11.37	3.00	16.05	それ以外	1.00	5.00 ~ 10.60	100.00	それ以外	5.00 ~ 30.00	3.00	16.05
2	100kN/m ² を超える	1.00	0.00 ~ 3.51	156.65	3mを超える	0.00 ~ 2.06	3.91	20.92	100kN/m ² を超える	1.00	10.64 ~ 134.55	156.65	3mを超える	30.00 ~ 134.55	3.91	20.92
	それ以外	1.00	3.51 ~ 11.30	100.00	それ以外	2.06 ~ 11.30	3.00	16.05	それ以外	1.00	5.00 ~ 10.64	100.00	それ以外	5.00 ~ 30.00	3.00	16.05
3	100kN/m ² を超える	1.00	0.00 ~ 3.69	159.74	3mを超える	0.00 ~ 2.16	3.97	21.26	100kN/m ² を超える	1.00	10.56 ~ 134.55	159.74	3mを超える	30.00 ~ 134.55	3.97	21.26
	それ以外	1.00	3.69 ~ 11.47	100.00	それ以外	2.16 ~ 11.47	3.00	16.05	それ以外	1.00	5.00 ~ 10.56	100.00	それ以外	5.00 ~ 30.00	3.00	16.05
4	100kN/m ² を超える	1.00	0.00 ~ 3.77	161.29	3mを超える	0.00 ~ 2.21	4.01	21.47	100kN/m ² を超える	1.00	10.53 ~ 134.55	161.29	3mを超える	25.00 ~ 134.55	4.01	21.47
	それ以外	1.00	3.77 ~ 11.56	100.00	それ以外	2.21 ~ 11.56	3.00	16.05	それ以外	1.00	5.00 ~ 10.53	100.00	それ以外	5.00 ~ 25.00	3.00	16.05
5	100kN/m ² を超える	1.00	0.00 ~ 3.69	159.88	3mを超える	0.00 ~ 2.16	3.98	21.28	100kN/m ² を超える	1.00	10.56 ~ 133.84	159.88	3mを超える	25.00 ~ 133.84	3.98	21.28
	それ以外	1.00	3.69 ~ 11.48	100.00	それ以外	2.16 ~ 11.48	3.00	16.05	それ以外	1.00	5.00 ~ 10.56	100.00	それ以外	5.00 ~ 25.00	3.00	16.05
6	100kN/m ² を超える	1.00	0.00 ~ 3.35	153.80	3mを超える	0.00 ~ 1.98	3.86	20.64	100kN/m ² を超える	1.00	10.76 ~ 131.87	153.80	3mを超える	30.00 ~ 131.87	3.86	20.64
	それ以外	1.00	3.35 ~ 11.14	100.00	それ以外	1.98 ~ 11.14	3.00	16.05	それ以外	1.00	5.00 ~ 10.76	100.00	それ以外	5.00 ~ 30.00	3.00	16.05
7	100kN/m ² を超える	1.00	0.00 ~ 3.54	157.09	3mを超える	0.00 ~ 1.29	3.62	19.38	100kN/m ² を超える	1.00	10.54 ~ 40.91	157.09	3mを超える	25.00 ~ 40.91	3.62	19.38
	それ以外	1.00	3.54 ~ 11.32	100.00	それ以外	1.29 ~ 11.32	3.00	16.05	それ以外	1.00	5.00 ~ 10.54	100.00	それ以外	5.00 ~ 25.00	3.00	16.05
	100kN/m ² を超える		~		3mを超える	~			100kN/m ² を超える		~		3mを超える	~		
	それ以外		~		それ以外	~			それ以外		~		それ以外	~		
	100kN/m ² を超える		~		3mを超える	~			100kN/m ² を超える		~		3mを超える	~		
	それ以外		~		それ以外	~			それ以外		~		それ以外	~		
	100kN/m ² を超える		~		3mを超える	~			100kN/m ² を超える		~		3mを超える	~		
	それ以外		~		それ以外	~			それ以外		~		それ以外	~		
	100kN/m ² を超える		~		3mを超える	~			100kN/m ² を超える		~		3mを超える	~		
	それ以外		~		それ以外	~			それ以外		~		それ以外	~		
	100kN/m ² を超える		~		3mを超える	~			100kN/m ² を超える		~		3mを超える	~		
	それ以外		~		それ以外	~			それ以外		~		それ以外	~		