

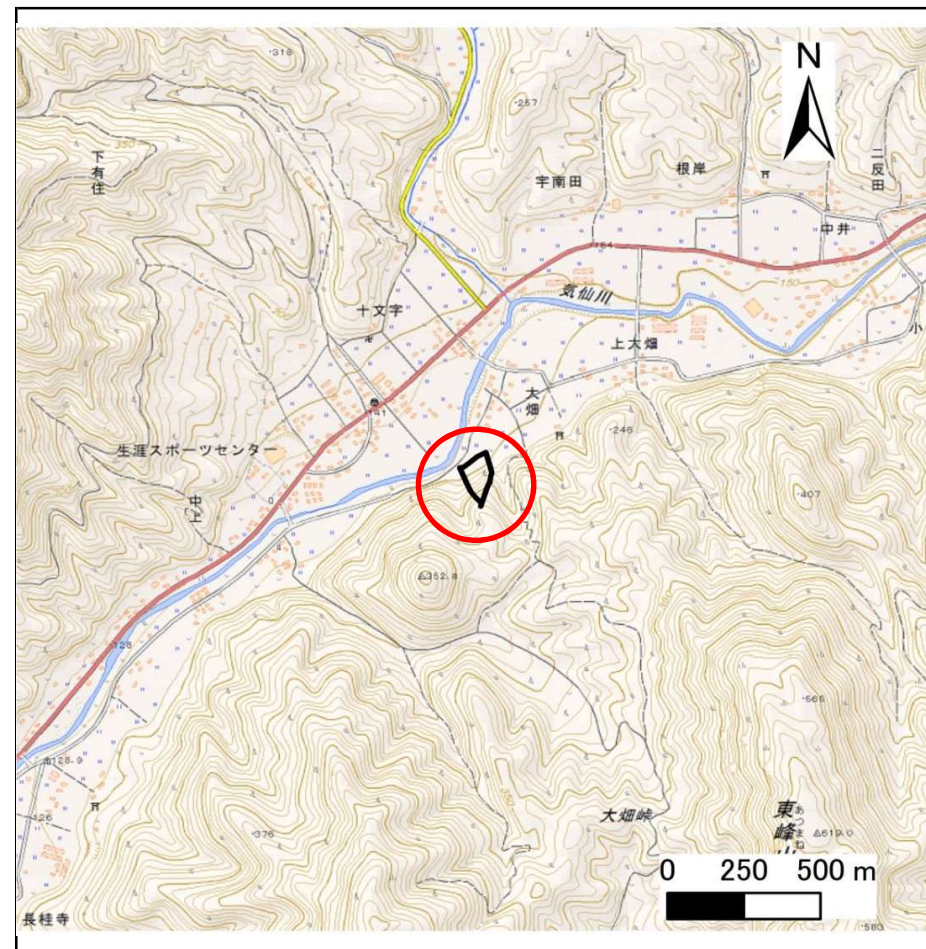
土砂災害防止に関する基礎調査(急傾斜地の崩壊)

表紙 概況、位置図

自然現象の種類	急傾斜地の崩壊
箇所番号	147B2069
箇所名	大畑-2
所在地	気仙郡住田町上有住字大畑
調査機関	沿岸広域振興局土木部大船渡土木センター



概況図(S=1:200,000)



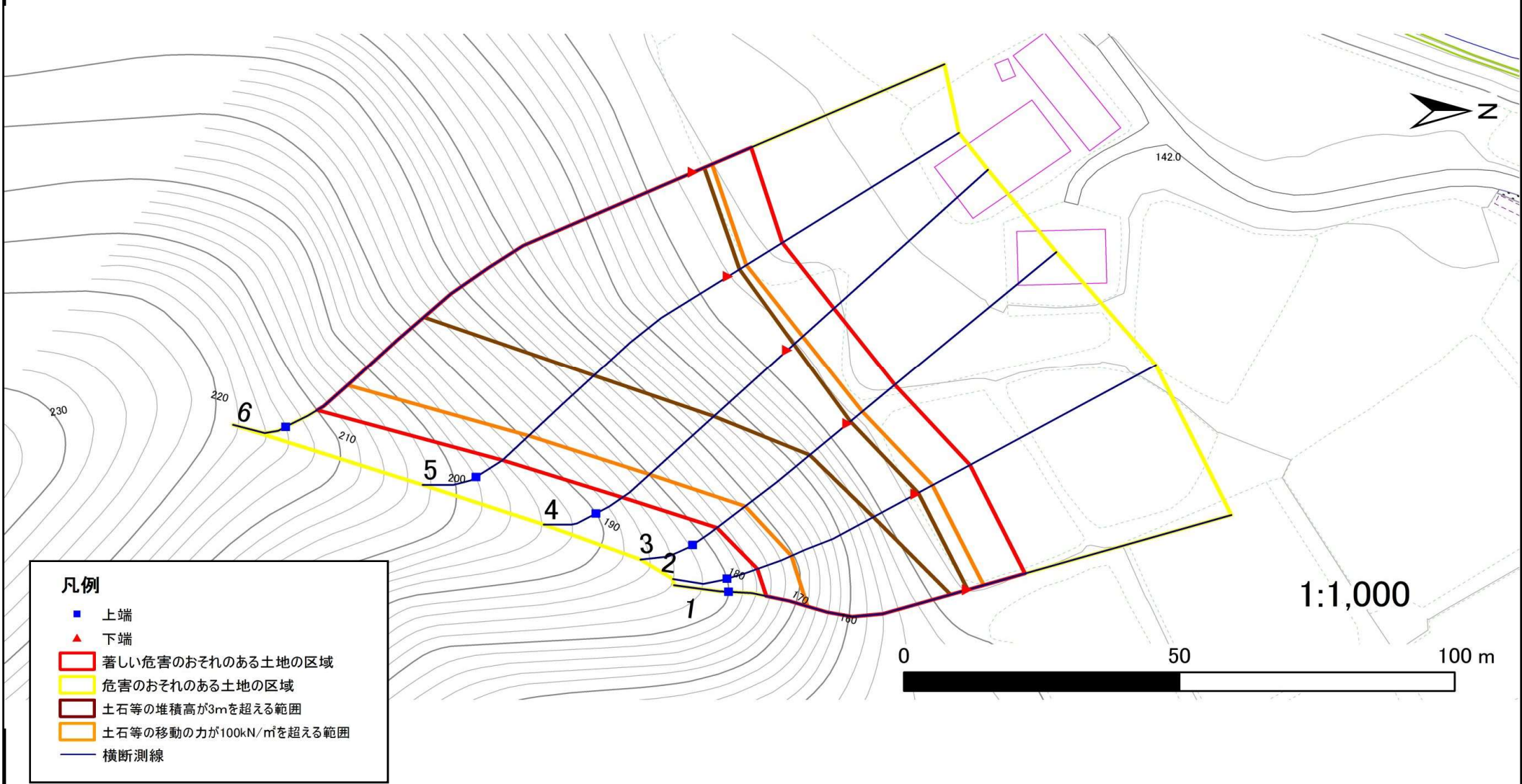
位置図(S=1:25,000)

急傾斜地の崩壊区域調査

様式3-1 危害のおそれのある土地、著しい危害のおそれのある土地の設定図

調査年度 平成29年度

急傾斜地の位置	箇所番号	箇所名	所在地
	147B2069	大畑-2	気仙郡住田町上有住字大畑



凡例

- 上端
- ▲ 下端
- 著しい危害のおそれのある土地の区域
- 危害のおそれのある土地の区域
- 土石等の堆積高が3mを超える範囲
- 土石等の移動の力が100kN/m²を超える範囲
- 横断測線

急傾斜地の崩壊区域調査

様式3-2 建築物に作用すると想定される衝撃に関する事項(1/1)

調査年度

平成29年度

急傾斜地の位置		箇所番号			箇所名				所在地							
		147B2069			大畑-2				気仙郡住田町上有住宇大畑							
横断 測線 番号	急傾斜地の下端に隣接する土地								急傾斜地内							
	土石等の移動の高さと力の大きさ				土石等の堆積高さとの大きさ				土石等の移動の高さと力の大きさ				土石等の堆積高さとの大きさ			
	区分	高さ (m)	下端からの距離 (m)	力の大きさ (kN/m ²)	区分	下端からの水平 距離(m)	高さ (m)	力の大きさ (kN/m ²)	区分	高さ (m)	上端からの比高 (m)	力の大きさ (kN/m ²)	区分	上端からの比高 (m)	高さ (m)	力の大きさ (kN/m ²)
1	100kN/m ² を超える	1.00	0.00 ~ 3.15	150.34	3mを超える	0.00 ~ 0.14	3.07	16.44	100kN/m ² を超える	1.00	10.61 ~ 32.25	150.34	3mを超える	30.00 ~ 32.25	3.07	16.44
	それ以外	1.00	3.15 ~ 10.94	100.00	それ以外	0.14 ~ 10.94	3.00	16.05	それ以外	1.00	5.00 ~ 10.61	100.00	それ以外	5.00 ~ 30.00	3.00	16.05
2	100kN/m ² を超える	1.00	0.00 ~ 3.51	156.56	3mを超える	0.00 ~ 0.54	3.30	17.67	100kN/m ² を超える	1.00	10.72 ~ 32.54	156.56	3mを超える	25.00 ~ 32.54	3.30	17.67
	それ以外	1.00	3.51 ~ 11.29	100.00	それ以外	0.54 ~ 11.29	3.00	16.05	それ以外	1.00	5.00 ~ 10.72	100.00	それ以外	5.00 ~ 25.00	3.00	16.05
3	100kN/m ² を超える	1.00	0.00 ~ 3.53	157.01	3mを超える	0.00 ~ 0.67	3.40	18.17	100kN/m ² を超える	1.00	11.02 ~ 33.30	157.01	3mを超える	25.00 ~ 33.30	3.40	18.17
	それ以外	1.00	3.53 ~ 11.32	100.00	それ以外	0.67 ~ 11.32	3.00	16.05	それ以外	1.00	5.00 ~ 11.02	100.00	それ以外	5.00 ~ 25.00	3.00	16.05
4	100kN/m ² を超える	1.00	0.00 ~ 3.83	162.27	3mを超える	0.00 ~ 1.64	3.87	20.73	100kN/m ² を超える	1.00	10.83 ~ 41.19	162.27	3mを超える	25.00 ~ 41.19	3.87	20.73
	それ以外	1.00	3.83 ~ 11.61	100.00	それ以外	1.64 ~ 11.61	3.00	16.05	それ以外	1.00	5.00 ~ 10.83	100.00	それ以外	5.00 ~ 25.00	3.00	16.05
5	100kN/m ² を超える	1.00	0.00 ~ 3.98	165.14	3mを超える	0.00 ~ 2.49	4.24	22.71	100kN/m ² を超える	1.00	10.75 ~ 51.78	165.14	3mを超える	25.00 ~ 51.78	4.24	22.71
	それ以外	1.00	3.98 ~ 11.77	100.00	それ以外	2.49 ~ 11.77	3.00	16.05	それ以外	1.00	5.00 ~ 10.75	100.00	それ以外	5.00 ~ 25.00	3.00	16.05
6	100kN/m ² を超える	1.00	0.00 ~ 3.77	161.31	3mを超える	0.00 ~ 2.22	4.02	21.51	100kN/m ² を超える	1.00	10.53 ~ 68.09	161.31	3mを超える	25.00 ~ 68.09	4.02	21.51
	それ以外	1.00	3.77 ~ 11.56	100.00	それ以外	2.22 ~ 11.56	3.00	16.05	それ以外	1.00	5.00 ~ 10.53	100.00	それ以外	5.00 ~ 25.00	3.00	16.05
	100kN/m ² を超える		~		3mを超える	~			100kN/m ² を超える		~		3mを超える	~		
	それ以外		~		それ以外	~			それ以外		~		それ以外	~		
	100kN/m ² を超える		~		3mを超える	~			100kN/m ² を超える		~		3mを超える	~		
	それ以外		~		それ以外	~			それ以外		~		それ以外	~		
	100kN/m ² を超える		~		3mを超える	~			100kN/m ² を超える		~		3mを超える	~		
	それ以外		~		それ以外	~			それ以外		~		それ以外	~		
	100kN/m ² を超える		~		3mを超える	~			100kN/m ² を超える		~		3mを超える	~		
	それ以外		~		それ以外	~			それ以外		~		それ以外	~		
	100kN/m ² を超える		~		3mを超える	~			100kN/m ² を超える		~		3mを超える	~		
	それ以外		~		それ以外	~			それ以外		~		それ以外	~		
	100kN/m ² を超える		~		3mを超える	~			100kN/m ² を超える		~		3mを超える	~		
	それ以外		~		それ以外	~			それ以外		~		それ以外	~		