

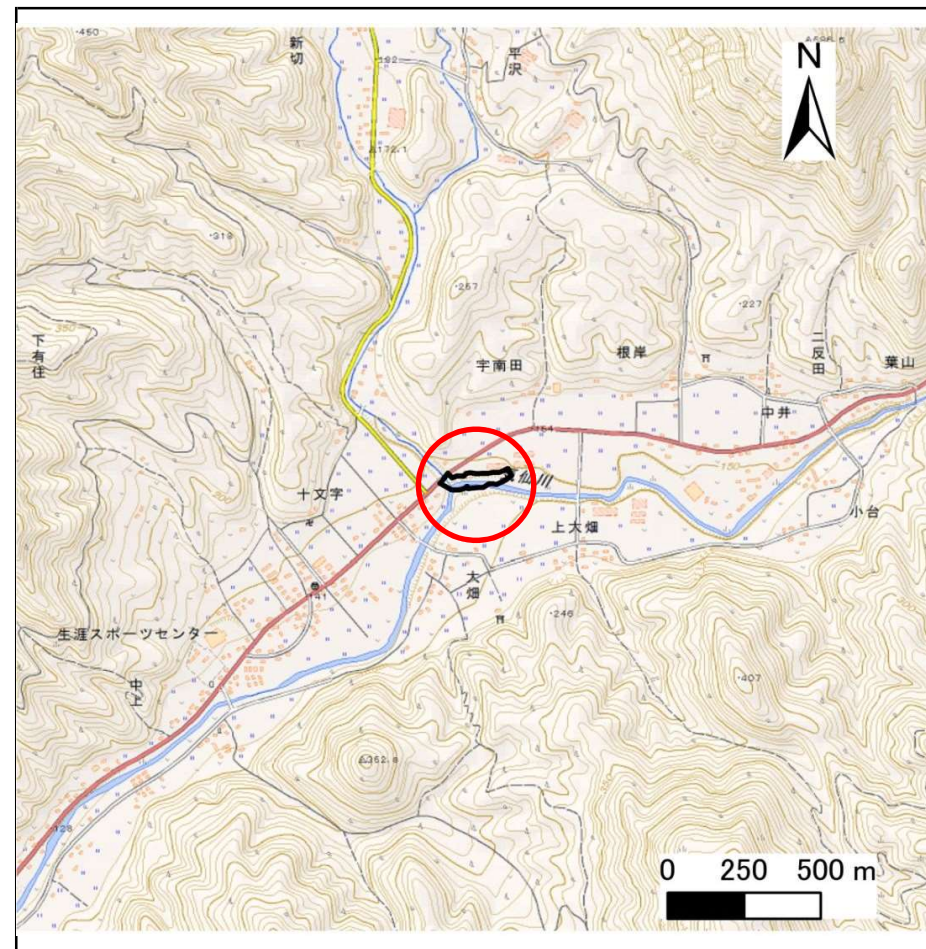
土砂災害防止に関する基礎調査(急傾斜地の崩壊)

表紙 概況、位置図

自然現象の種類	急傾斜地の崩壊
箇所番号	147B2065
箇所名	宇南田-3
所在地	気仙郡住田町上有住字宇南田
調査機関	沿岸広域振興局土木部大船渡土木センター



位置図(S=1:200,000)



概況図(S=1:25,000)

急傾斜地の崩壊区域調査

様式3-1 危害のおそれのある土地、著しい危害のおそれのある土地の設定図

調査年度 平成29年度

急傾斜地の位置	箇所番号	箇所名	所在地
	147B2065	宇南田-3	気仙郡住田町上有住字宇南田



急傾斜地の崩壊区域調書

様式3-2 建築物に作用すると想定される衝撃に関する事項(1/2)

調査年度

平成29年度

急傾斜地の位置		147B2065			箇所名		宇南田-3		所在地		気仙郡住田町上有住字宇南田					
横断 測線 番号	急傾斜地の下端に隣接する土地								急傾斜地内							
	土石等の移動の高さと力の大きさ				土石等の堆積高さとの大きさ				土石等の移動の高さと力の大きさ				土石等の堆積高さとの大きさ			
	区分	高さ (m)	下端からの距離 (m)	力の大きさ (kN/m ²)	区分	下端からの水平 距離(m)	高さ (m)	力の大きさ (kN/m ²)	区分	高さ (m)	上端からの比高 (m)	力の大きさ (kN/m ²)	区分	上端からの比高 (m)	高さ (m)	力の大きさ (kN/m ²)
1	100kN/m ² を超える	—	— ~ —	—	3mを超える	— ~ —	—	—	100kN/m ² を超える	—	— ~ —	—	3mを超える	— ~ —	—	—
	それ以外	1.00	0.00 ~ 6.17	77.39	それ以外	0.00 ~ 6.17	2.80	15.00	それ以外	1.00	5.00 ~ 11.50	77.39	それ以外	5.00 ~ 11.50	2.80	15.00
2	100kN/m ² を超える	—	— ~ —	—	3mを超える	— ~ —	—	—	100kN/m ² を超える	—	— ~ —	—	3mを超える	— ~ —	—	—
	それ以外	1.00	0.00 ~ 6.17	77.45	それ以外	0.00 ~ 6.17	2.80	14.99	それ以外	1.00	5.00 ~ 11.50	77.45	それ以外	5.00 ~ 11.50	2.80	14.99
3	100kN/m ² を超える	—	— ~ —	—	3mを超える	— ~ —	—	—	100kN/m ² を超える	—	— ~ —	—	3mを超える	— ~ —	—	—
	それ以外	1.00	0.00 ~ 6.17	77.45	それ以外	0.00 ~ 6.17	2.80	14.99	それ以外	1.00	5.00 ~ 11.50	77.45	それ以外	5.00 ~ 11.50	2.80	14.99
4	100kN/m ² を超える	—	— ~ —	—	3mを超える	0.00 ~ 0.18	3.21	17.19	100kN/m ² を超える	—	— ~ —	—	3mを超える	10.00 ~ 11.91	3.21	17.19
	それ以外	1.00	0.00 ~ 4.24	53.04	それ以外	0.18 ~ 4.24	3.00	16.05	それ以外	1.00	5.00 ~ 11.91	53.04	それ以外	5.00 ~ 10.00	3.00	16.05
5	100kN/m ² を超える	1.00	0.00 ~ 0.45	106.62	3mを超える	— ~ —	—	—	100kN/m ² を超える	1.00	10.58 ~ 11.80	106.62	3mを超える	— ~ —	—	—
	それ以外	1.00	0.45 ~ 8.23	100.00	それ以外	0.00 ~ 8.23	2.24	11.98	それ以外	1.00	5.00 ~ 10.58	100.00	それ以外	5.00 ~ 11.80	2.24	11.98
6	100kN/m ² を超える	—	— ~ —	—	3mを超える	— ~ —	—	—	100kN/m ² を超える	—	— ~ —	—	3mを超える	— ~ —	—	—
	それ以外	1.00	0.00 ~ 7.72	99.00	それ以外	0.00 ~ 7.72	2.46	13.17	それ以外	1.00	5.00 ~ 11.67	99.00	それ以外	5.00 ~ 11.67	2.46	13.17
7	100kN/m ² を超える	—	— ~ —	—	3mを超える	— ~ —	—	—	100kN/m ² を超える	—	— ~ —	—	3mを超える	— ~ —	—	—
	それ以外	1.00	0.00 ~ 7.72	99.00	それ以外	0.00 ~ 7.72	2.00	10.68	それ以外	1.00	5.00 ~ 11.67	99.00	それ以外	5.00 ~ 11.67	2.00	10.68
8	100kN/m ² を超える	—	— ~ —	—	3mを超える	— ~ —	—	—	100kN/m ² を超える	—	— ~ —	—	3mを超える	— ~ —	—	—
	それ以外	1.00	0.00 ~ 6.36	79.99	それ以外	0.00 ~ 6.36	2.02	10.80	それ以外	1.00	5.00 ~ 8.64	79.99	それ以外	5.00 ~ 8.64	2.02	10.80
9	100kN/m ² を超える	—	— ~ —	—	3mを超える	— ~ —	—	—	100kN/m ² を超える	—	— ~ —	—	3mを超える	— ~ —	—	—
	それ以外	1.00	0.00 ~ 6.36	79.99	それ以外	0.00 ~ 6.36	2.02	10.80	それ以外	1.00	5.00 ~ 8.64	79.99	それ以外	5.00 ~ 8.64	2.02	10.80
10	100kN/m ² を超える	1.00	0.00 ~ 0.71	110.52	3mを超える	— ~ —	—	—	100kN/m ² を超える	1.00	10.55 ~ 12.62	110.52	3mを超える	— ~ —	—	—
	それ以外	1.00	0.71 ~ 8.49	100.00	それ以外	0.00 ~ 8.49	2.16	11.54	それ以外	1.00	5.00 ~ 10.55	100.00	それ以外	5.00 ~ 12.62	2.16	11.54
11	100kN/m ² を超える	1.00	0.00 ~ 0.81	112.13	3mを超える	— ~ —	—	—	100kN/m ² を超える	1.00	10.53 ~ 12.90	112.13	3mを超える	— ~ —	—	—
	それ以外	1.00	0.81 ~ 8.60	100.00	それ以外	0.00 ~ 8.60	2.20	11.75	それ以外	1.00	5.00 ~ 10.53	100.00	それ以外	5.00 ~ 12.90	2.20	11.75
12	100kN/m ² を超える	1.00	0.00 ~ 0.81	112.13	3mを超える	— ~ —	—	—	100kN/m ² を超える	1.00	10.53 ~ 12.90	112.13	3mを超える	— ~ —	—	—
	それ以外	1.00	0.81 ~ 8.60	100.00	それ以外	0.00 ~ 8.60	2.20	11.75	それ以外	1.00	5.00 ~ 10.53	100.00	それ以外	5.00 ~ 12.90	2.20	11.75
13	100kN/m ² を超える	1.00	0.00 ~ 0.81	112.06	3mを超える	— ~ —	—	—	100kN/m ² を超える	1.00	10.54 ~ 12.88	112.06	3mを超える	— ~ —	—	—
	それ以外	1.00	0.81 ~ 8.59	100.00	それ以外	0.00 ~ 8.59	2.21	11.84	それ以外	1.00	5.00 ~ 10.54	100.00	それ以外	5.00 ~ 12.88	2.21	11.84
14	100kN/m ² を超える	1.00	0.00 ~ 0.35	105.17	3mを超える	— ~ —	—	—	100kN/m ² を超える	1.00	11.12 ~ 12.09	105.17	3mを超える	— ~ —	—	—
	それ以外	1.00	0.35 ~ 8.14	100.00	それ以外	0.00 ~ 8.14	1.92	10.27	それ以外	1.00	5.00 ~ 11.12	100.00	それ以外	5.00 ~ 12.09	1.92	10.27
15	100kN/m ² を超える	1.00	0.00 ~ 0.42	106.21	3mを超える	— ~ —	—	—	100kN/m ² を超える	1.00	10.53 ~ 11.68	106.21	3mを超える	— ~ —	—	—
	それ以外	1.00	0.42 ~ 8.21	100.00	それ以外	0.00 ~ 8.21	1.78	9.52	それ以外	1.00	5.00 ~ 10.53	100.00	それ以外	5.00 ~ 11.68	1.78	9.52

急傾斜地の崩壊区域調書

様式3-2 建築物に作用すると想定される衝撃に関する事項(2/2)

調査年度 平成29年度

急傾斜地の位置		箇所番号 147B2065			箇所名 宇南田-3				所在地 気仙郡住田町上有住字宇南田							
横断 測線 番号	急傾斜地の下端に隣接する土地								急傾斜地内							
	土石等の移動の高さと力の大きさ				土石等の堆積高さとの大きさ				土石等の移動の高さと力の大きさ				土石等の堆積高さとの大きさ			
	区分	高さ (m)	下端からの距離 (m)	力の大きさ (kN/m ²)	区分	下端からの水平 距離(m)	高さ (m)	力の大きさ (kN/m ²)	区分	高さ (m)	上端からの比高 (m)	力の大きさ (kN/m ²)	区分	上端からの比高 (m)	高さ (m)	力の大きさ (kN/m ²)
16	100kN/m ² を超える	1.00	0.00 ~ 0.42	106.21	3mを超える	— ~ —	—	—	100kN/m ² を超える	1.00	10.53 ~ 11.68	106.21	3mを超える	— ~ —	—	—
	それ以外	1.00	0.42 ~ 8.21	100.00	それ以外	0.00 ~ 8.21	2.19	11.74	それ以外	1.00	5.00 ~ 10.53	100.00	それ以外	5.00 ~ 11.68	2.19	11.74
17	100kN/m ² を超える	—	— ~ —	—	3mを超える	— ~ —	—	—	100kN/m ² を超える	—	— ~ —	—	3mを超える	— ~ —	—	—
	それ以外	1.00	0.00 ~ 6.69	84.44	それ以外	0.00 ~ 6.69	1.82	9.76	それ以外	1.00	5.00 ~ 8.17	84.44	それ以外	5.00 ~ 8.17	1.82	9.76
18	100kN/m ² を超える	—	— ~ —	—	3mを超える	— ~ —	—	—	100kN/m ² を超える	—	— ~ —	—	3mを超える	— ~ —	—	—
	それ以外	1.00	0.00 ~ 7.09	90.00	それ以外	0.00 ~ 7.09	1.80	9.61	それ以外	1.00	5.00 ~ 8.92	90.00	それ以外	5.00 ~ 8.92	1.80	9.61
19	100kN/m ² を超える	—	— ~ —	—	3mを超える	— ~ —	—	—	100kN/m ² を超える	—	— ~ —	—	3mを超える	— ~ —	—	—
	それ以外	1.00	0.00 ~ 7.12	90.50	それ以外	0.00 ~ 0.00	1.69	9.02	それ以外	1.00	5.00 ~ 9.12	90.50	それ以外	5.00 ~ 9.12	1.69	9.02
20	100kN/m ² を超える	—	— ~ —	—	3mを超える	— ~ —	—	—	100kN/m ² を超える	—	— ~ —	—	3mを超える	— ~ —	—	—
	それ以外	1.00	0.00 ~ 5.28	65.80	それ以外	0.00 ~ 0.00	1.62	8.67	それ以外	1.00	5.00 ~ 5.90	65.80	それ以外	5.00 ~ 5.90	1.62	8.67
21	100kN/m ² を超える	—	— ~ —	—	3mを超える	— ~ —	—	—	100kN/m ² を超える	—	— ~ —	—	3mを超える	— ~ —	—	—
	それ以外	1.00	0.00 ~ 4.76	59.31	それ以外	0.00 ~ 4.76	1.77	9.47	それ以外	1.00	5.00 ~ 5.00	59.31	それ以外	5.00 ~ 5.00	1.77	9.47
	100kN/m ² を超える		~		3mを超える	~			100kN/m ² を超える		~		3mを超える	~		
	それ以外		~		それ以外	~			それ以外		~		それ以外	~		
	100kN/m ² を超える		~		3mを超える	~			100kN/m ² を超える		~		3mを超える	~		
	それ以外		~		それ以外	~			それ以外		~		それ以外	~		
	100kN/m ² を超える		~		3mを超える	~			100kN/m ² を超える		~		3mを超える	~		
	それ以外		~		それ以外	~			それ以外		~		それ以外	~		
	100kN/m ² を超える		~		3mを超える	~			100kN/m ² を超える		~		3mを超える	~		
	それ以外		~		それ以外	~			それ以外		~		それ以外	~		
	100kN/m ² を超える		~		3mを超える	~			100kN/m ² を超える		~		3mを超える	~		
	それ以外		~		それ以外	~			それ以外		~		それ以外	~		
	100kN/m ² を超える		~		3mを超える	~			100kN/m ² を超える		~		3mを超える	~		
	それ以外		~		それ以外	~			それ以外		~		それ以外	~		