

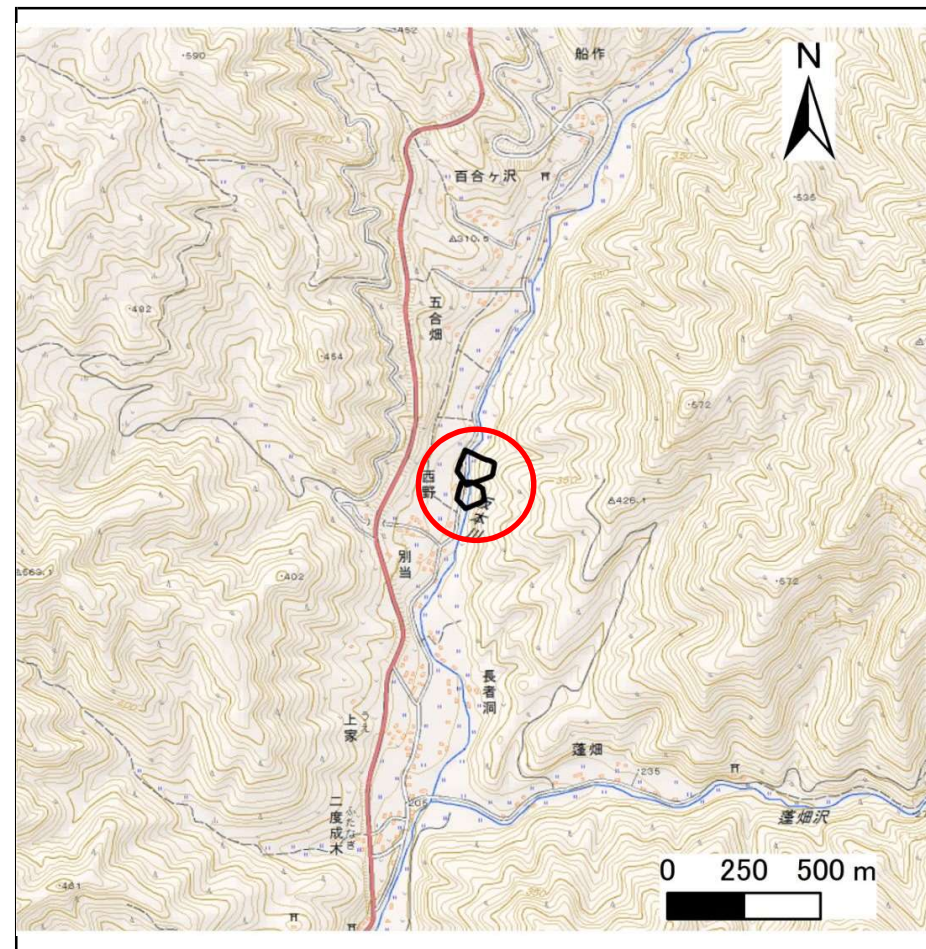
土砂災害防止に関する基礎調査(急傾斜地の崩壊)

表紙 概況、位置図

自然現象の種類	急傾斜地の崩壊
箇所番号	147B2041
箇所名	西野-1
所在地	気仙郡住田町上有住字西野
調査機関	沿岸広域振興局土木部大船渡土木センター



概況図(S=1:200,000)



位置図(S=1:25,000)

急傾斜地の崩壊区域調査

様式3-1 危害のおそれのある土地、著しい危害のおそれのある土地の設定図

調査年度

平成29年度

急傾斜地の位置

箇所番号

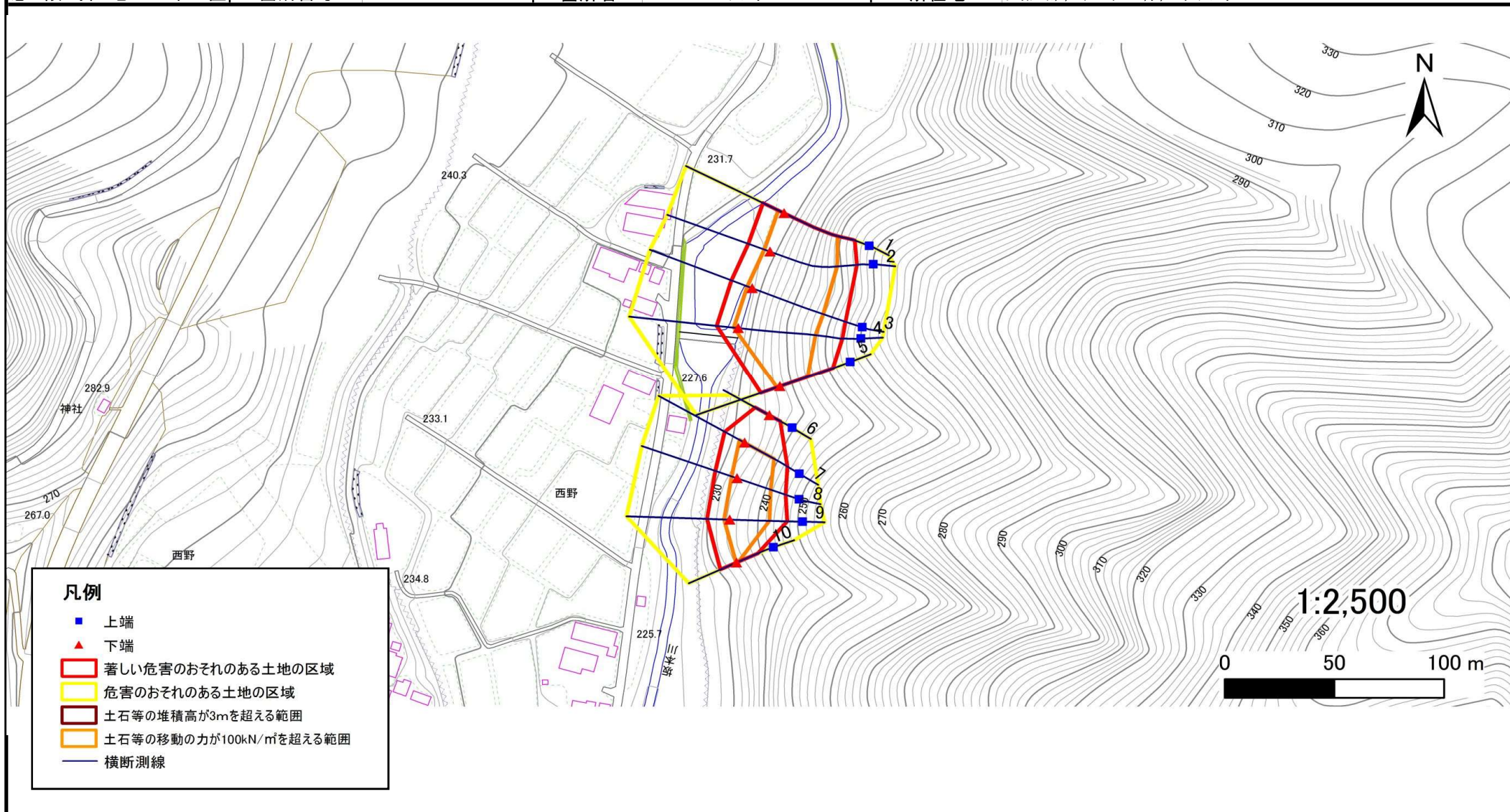
147B2041

箇所名

西野-1

所在地

気仙郡住田町上有住字西野



急傾斜地の崩壊区域調査

様式3-2 建築物に作用すると想定される衝撃に関する事項(1/1)

調査年度

平成29年度

急傾斜地の位置		箇所番号		箇所名		所在地										
		147B2041		西野-1		気仙郡住田町上有住字西野										
横断 測線 番号	急傾斜地の下端に隣接する土地								急傾斜地内							
	土石等の移動の高さと力の大きさ				土石等の堆積高さとの大きさ				土石等の移動の高さと力の大きさ				土石等の堆積高さとの大きさ			
	区分	高さ (m)	下端からの距離 (m)	力の大きさ (kN/m ²)	区分	下端からの水平 距離(m)	高さ (m)	力の大きさ (kN/m ²)	区分	高さ (m)	上端からの比高 (m)	力の大きさ (kN/m ²)	区分	上端からの比高 (m)	高さ (m)	力の大きさ (kN/m ²)
1	100kN/m ² を超える	1.00	0.00 ~ 2.94	146.60	3mを超える	— ~ —	—	—	100kN/m ² を超える	1.00	10.69 ~ 29.64	146.60	3mを超える	— ~ —	—	—
	それ以外	1.00	2.94 ~ 10.72	100.00	それ以外	0.00 ~ 10.72	2.93	15.70	それ以外	1.00	5.00 ~ 10.69	100.00	それ以外	5.00 ~ 29.64	2.93	15.70
2	100kN/m ² を超える	1.00	0.00 ~ 2.77	143.68	3mを超える	— ~ —	—	—	100kN/m ² を超える	1.00	10.99 ~ 32.10	143.68	3mを超える	— ~ —	—	—
	それ以外	1.00	2.77 ~ 10.55	100.00	それ以外	0.00 ~ 10.55	2.96	15.85	それ以外	1.00	5.00 ~ 10.99	100.00	それ以外	5.00 ~ 32.10	2.96	15.85
3	100kN/m ² を超える	1.00	0.00 ~ 2.38	137.10	3mを超える	— ~ —	—	—	100kN/m ² を超える	1.00	11.63 ~ 33.10	137.10	3mを超える	— ~ —	—	—
	それ以外	1.00	2.38 ~ 10.16	100.00	それ以外	0.00 ~ 10.16	2.87	15.37	それ以外	1.00	5.00 ~ 11.63	100.00	それ以外	5.00 ~ 33.10	2.87	15.37
4	100kN/m ² を超える	1.00	0.00 ~ 2.04	131.55	3mを超える	— ~ —	—	—	100kN/m ² を超える	1.00	12.31 ~ 33.14	131.55	3mを超える	— ~ —	—	—
	それ以外	1.00	2.04 ~ 9.82	100.00	それ以外	0.00 ~ 9.82	2.81	15.06	それ以外	1.00	5.00 ~ 12.31	100.00	それ以外	5.00 ~ 33.14	2.81	15.06
5	100kN/m ² を超える	1.00	0.00 ~ 1.35	120.55	3mを超える	— ~ —	—	—	100kN/m ² を超える	1.00	12.28 ~ 20.22	120.55	3mを超える	— ~ —	—	—
	それ以外	1.00	1.35 ~ 9.14	100.00	それ以外	0.00 ~ 9.14	2.41	12.92	それ以外	1.00	5.00 ~ 12.28	100.00	それ以外	5.00 ~ 20.22	2.41	12.92
6	100kN/m ² を超える	—	— ~ —	—	3mを超える	— ~ —	—	—	100kN/m ² を超える	—	— ~ —	—	3mを超える	— ~ —	—	—
	それ以外	1.00	0.00 ~ 7.39	94.35	それ以外	0.00 ~ 7.39	1.80	9.62	それ以外	1.00	5.00 ~ 9.60	94.35	それ以外	5.00 ~ 9.60	1.80	9.62
7	100kN/m ² を超える	1.00	0.00 ~ 2.64	141.47	3mを超える	— ~ —	—	—	100kN/m ² を超える	1.00	10.53 ~ 22.50	141.47	3mを超える	— ~ —	—	—
	それ以外	1.00	2.64 ~ 10.42	100.00	それ以外	0.00 ~ 10.42	2.71	14.52	それ以外	1.00	5.00 ~ 10.53	100.00	それ以外	5.00 ~ 22.50	2.71	14.52
8	100kN/m ² を超える	1.00	0.00 ~ 2.67	142.08	3mを超える	— ~ —	—	—	100kN/m ² を超える	1.00	10.53 ~ 23.00	142.08	3mを超える	— ~ —	—	—
	それ以外	1.00	2.67 ~ 10.46	100.00	それ以外	0.00 ~ 10.46	2.70	14.44	それ以外	1.00	5.00 ~ 10.53	100.00	それ以外	5.00 ~ 23.00	2.70	14.44
9	100kN/m ² を超える	1.00	0.00 ~ 2.51	139.39	3mを超える	— ~ —	—	—	100kN/m ² を超える	1.00	10.69 ~ 23.50	139.39	3mを超える	— ~ —	—	—
	それ以外	1.00	2.51 ~ 10.30	100.00	それ以外	0.00 ~ 10.30	2.61	13.94	それ以外	1.00	5.00 ~ 10.69	100.00	それ以外	5.00 ~ 23.50	2.61	13.94
10	100kN/m ² を超える	1.00	0.00 ~ 0.22	103.26	3mを超える	— ~ —	—	—	100kN/m ² を超える	1.00	11.19 ~ 11.90	103.26	3mを超える	— ~ —	—	—
	それ以外	1.00	0.22 ~ 8.01	100.00	それ以外	0.00 ~ 8.01	2.03	10.85	それ以外	1.00	5.00 ~ 11.19	100.00	それ以外	5.00 ~ 11.90	2.03	10.85
	100kN/m ² を超える		~		3mを超える	~			100kN/m ² を超える		~		3mを超える	~		
	それ以外		~		それ以外	~			それ以外		~		それ以外	~		
	100kN/m ² を超える		~		3mを超える	~			100kN/m ² を超える		~		3mを超える	~		
	それ以外		~		それ以外	~			それ以外		~		それ以外	~		
	100kN/m ² を超える		~		3mを超える	~			100kN/m ² を超える		~		3mを超える	~		
	それ以外		~		それ以外	~			それ以外		~		それ以外	~		
	100kN/m ² を超える		~		3mを超える	~			100kN/m ² を超える		~		3mを超える	~		
	それ以外		~		それ以外	~			それ以外		~		それ以外	~		