

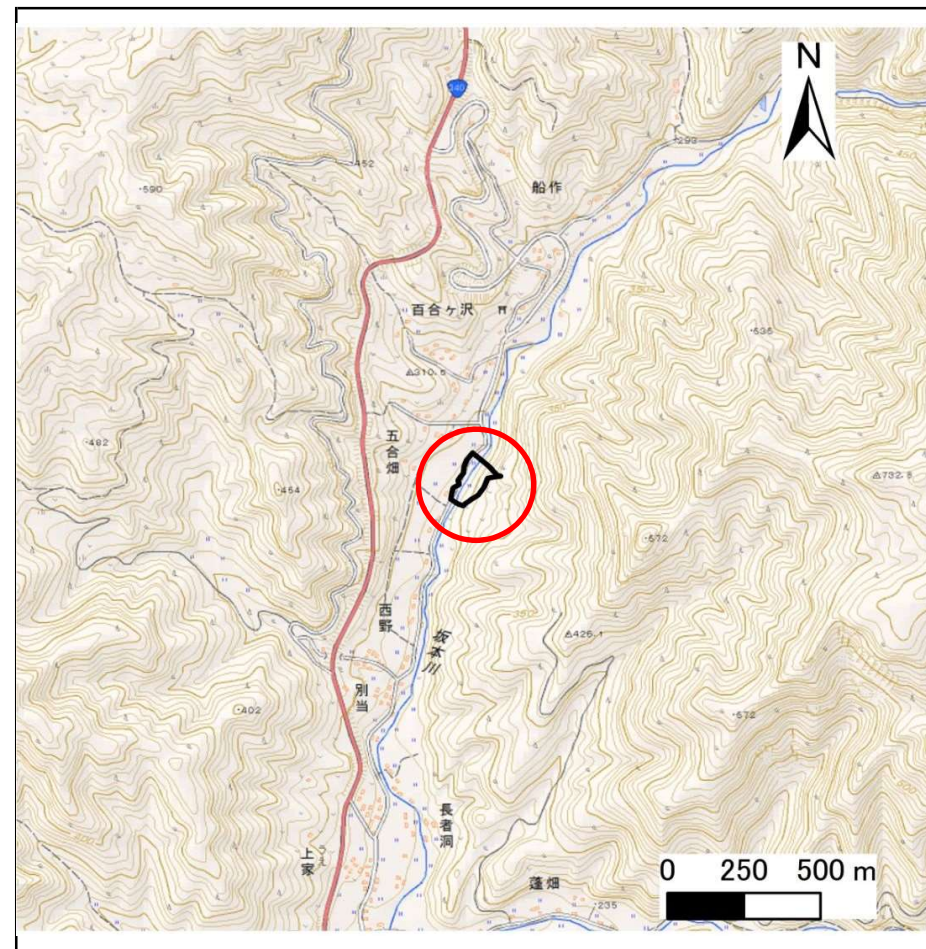
# 土砂災害防止に関する基礎調査(急傾斜地の崩壊)

表紙 概況、位置図

自然現象の種類	急傾斜地の崩壊
箇所番号	147B2038
箇所名	五合畑-1
所在地	気仙郡住田町上有住字五合畑
調査機関	沿岸広域振興局土木部大船渡土木センター



概況図(S=1:200,000)



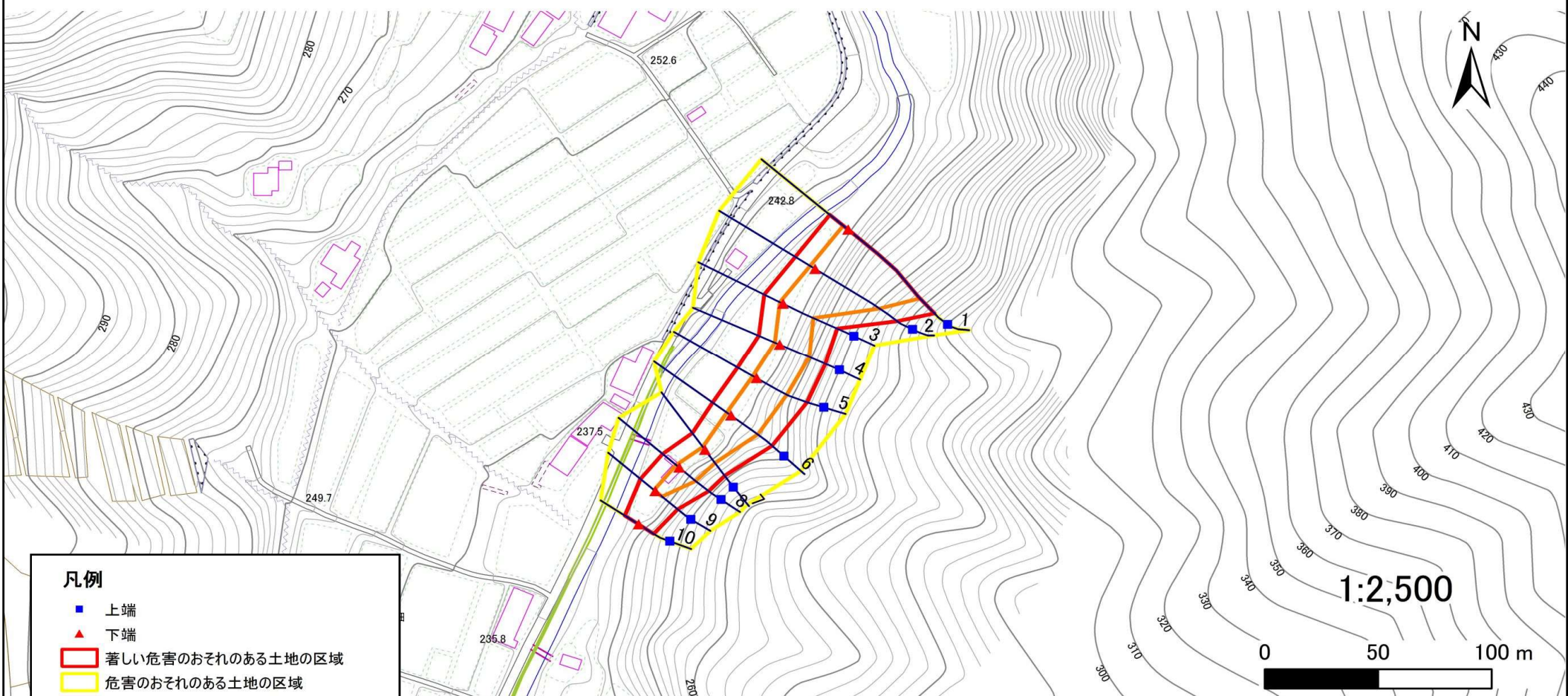
位置図(S=1:25,000)

# 急傾斜地の崩壊区域調査

様式3-1 危害のおそれのある土地、著しい危害のおそれのある土地の設定図

調査年度 平成29年度

急傾斜地の位置	箇所番号	箇所名	所在地
	147B2038	五合畑-1	気仙郡住田町上有住字五合畑



**凡例**

- 上端
- ▲ 下端
- 著しい危害のおそれのある土地の区域
- 危害のおそれのある土地の区域
- 土石等の堆積高が3mを超える範囲
- 土石等の移動の力が100kN/m<sup>2</sup>を超える範囲
- 横断測線

# 急傾斜地の崩壊区域調査

様式3-2 建築物に作用すると想定される衝撃に関する事項(1/1)

調査年度 平成29年度

急傾斜地の位置		箇所番号		箇所名		所在地										
		147B2038		五合畑-1		気仙郡住田町上有住字五合畑										
横断 測線 番号	急傾斜地の下端に隣接する土地								急傾斜地内							
	土石等の移動の高さと力の大きさ				土石等の堆積高さとの大きさ				土石等の移動の高さと力の大きさ				土石等の堆積高さとの大きさ			
	区分	高さ (m)	下端からの距離 (m)	力の大きさ (kN/m <sup>2</sup> )	区分	下端からの水平 距離(m)	高さ (m)	力の大きさ (kN/m <sup>2</sup> )	区分	高さ (m)	上端からの比高 (m)	力の大きさ (kN/m <sup>2</sup> )	区分	上端からの比高 (m)	高さ (m)	力の大きさ (kN/m <sup>2</sup> )
1	100kN/m <sup>2</sup> を超える	1.00	0.00 ~ 2.83	144.73	3mを超える	0.00 ~ 0.92	3.40	18.19	100kN/m <sup>2</sup> を超える	1.00	11.16 ~ 40.27	144.73	3mを超える	40.00 ~ 40.27	3.40	18.19
	それ以外	1.00	2.83 ~ 10.61	100.00	それ以外	0.92 ~ 10.61	3.00	16.05	それ以外	1.00	5.00 ~ 11.16	100.00	それ以外	5.00 ~ 40.00	3.00	16.05
2	100kN/m <sup>2</sup> を超える	1.00	0.00 ~ 2.61	140.99	3mを超える	— ~ —	—	—	100kN/m <sup>2</sup> を超える	1.00	11.25 ~ 32.94	140.99	3mを超える	— ~ —	—	—
	それ以外	1.00	2.61 ~ 10.39	100.00	それ以外	0.00 ~ 10.39	2.92	15.62	それ以外	1.00	5.00 ~ 11.25	100.00	それ以外	5.00 ~ 32.94	2.92	15.62
3	100kN/m <sup>2</sup> を超える	1.00	0.00 ~ 1.55	123.67	3mを超える	— ~ —	—	—	100kN/m <sup>2</sup> を超える	1.00	11.96 ~ 20.94	123.67	3mを超える	— ~ —	—	—
	それ以外	1.00	1.55 ~ 9.34	100.00	それ以外	0.00 ~ 9.34	2.44	13.04	それ以外	1.00	5.00 ~ 11.96	100.00	それ以外	5.00 ~ 20.94	2.44	13.04
4	100kN/m <sup>2</sup> を超える	1.00	0.00 ~ 2.32	136.16	3mを超える	— ~ —	—	—	100kN/m <sup>2</sup> を超える	1.00	10.60 ~ 20.94	136.16	3mを超える	— ~ —	—	—
	それ以外	1.00	2.32 ~ 10.10	100.00	それ以外	0.00 ~ 10.10	2.64	14.11	それ以外	1.00	5.00 ~ 10.60	100.00	それ以外	5.00 ~ 20.94	2.64	14.11
5	100kN/m <sup>2</sup> を超える	1.00	0.00 ~ 1.93	129.75	3mを超える	— ~ —	—	—	100kN/m <sup>2</sup> を超える	1.00	11.20 ~ 21.14	129.75	3mを超える	— ~ —	—	—
	それ以外	1.00	1.93 ~ 9.71	100.00	それ以外	0.00 ~ 9.71	2.51	13.43	それ以外	1.00	5.00 ~ 11.20	100.00	それ以外	5.00 ~ 21.14	2.51	13.43
6	100kN/m <sup>2</sup> を超える	1.00	0.00 ~ 2.22	134.57	3mを超える	— ~ —	—	—	100kN/m <sup>2</sup> を超える	1.00	10.72 ~ 21.00	134.57	3mを超える	— ~ —	—	—
	それ以外	1.00	2.22 ~ 10.01	100.00	それ以外	0.00 ~ 10.01	2.60	13.90	それ以外	1.00	5.00 ~ 10.72	100.00	それ以外	5.00 ~ 21.00	2.60	13.90
7	100kN/m <sup>2</sup> を超える	1.00	0.00 ~ 1.65	125.24	3mを超える	— ~ —	—	—	100kN/m <sup>2</sup> を超える	1.00	10.53 ~ 16.27	125.24	3mを超える	— ~ —	—	—
	それ以外	1.00	1.65 ~ 9.43	100.00	それ以外	0.00 ~ 9.43	2.37	12.66	それ以外	1.00	5.00 ~ 10.53	100.00	それ以外	5.00 ~ 16.27	2.37	12.66
8	100kN/m <sup>2</sup> を超える	1.00	0.00 ~ 1.87	128.71	3mを超える	— ~ —	—	—	100kN/m <sup>2</sup> を超える	1.00	10.55 ~ 17.57	128.71	3mを超える	— ~ —	—	—
	それ以外	1.00	1.87 ~ 9.65	100.00	それ以外	0.00 ~ 9.65	2.34	12.51	それ以外	1.00	5.00 ~ 10.55	100.00	それ以外	5.00 ~ 17.57	2.34	12.51
9	100kN/m <sup>2</sup> を超える	1.00	0.00 ~ 0.77	111.44	3mを超える	— ~ —	—	—	100kN/m <sup>2</sup> を超える	1.00	10.97 ~ 13.57	111.44	3mを超える	— ~ —	—	—
	それ以外	1.00	0.77 ~ 8.55	100.00	それ以外	0.00 ~ 8.55	2.05	10.98	それ以外	1.00	5.00 ~ 10.97	100.00	それ以外	5.00 ~ 13.57	2.05	10.98
10	100kN/m <sup>2</sup> を超える	—	— ~ —	—	3mを超える	— ~ —	—	—	100kN/m <sup>2</sup> を超える	—	— ~ —	—	3mを超える	— ~ —	—	—
	それ以外	1.00	0.00 ~ 7.29	92.88	それ以外	0.00 ~ 7.29	2.00	10.72	それ以外	1.00	5.00 ~ 10.00	92.88	それ以外	5.00 ~ 10.00	2.00	10.72
	100kN/m <sup>2</sup> を超える		~		3mを超える	~			100kN/m <sup>2</sup> を超える		~		3mを超える	~		
	それ以外		~		それ以外	~			それ以外		~		それ以外	~		
	100kN/m <sup>2</sup> を超える		~		3mを超える	~			100kN/m <sup>2</sup> を超える		~		3mを超える	~		
	それ以外		~		それ以外	~			それ以外		~		それ以外	~		
	100kN/m <sup>2</sup> を超える		~		3mを超える	~			100kN/m <sup>2</sup> を超える		~		3mを超える	~		
	それ以外		~		それ以外	~			それ以外		~		それ以外	~		
	100kN/m <sup>2</sup> を超える		~		3mを超える	~			100kN/m <sup>2</sup> を超える		~		3mを超える	~		
	それ以外		~		それ以外	~			それ以外		~		それ以外	~		