

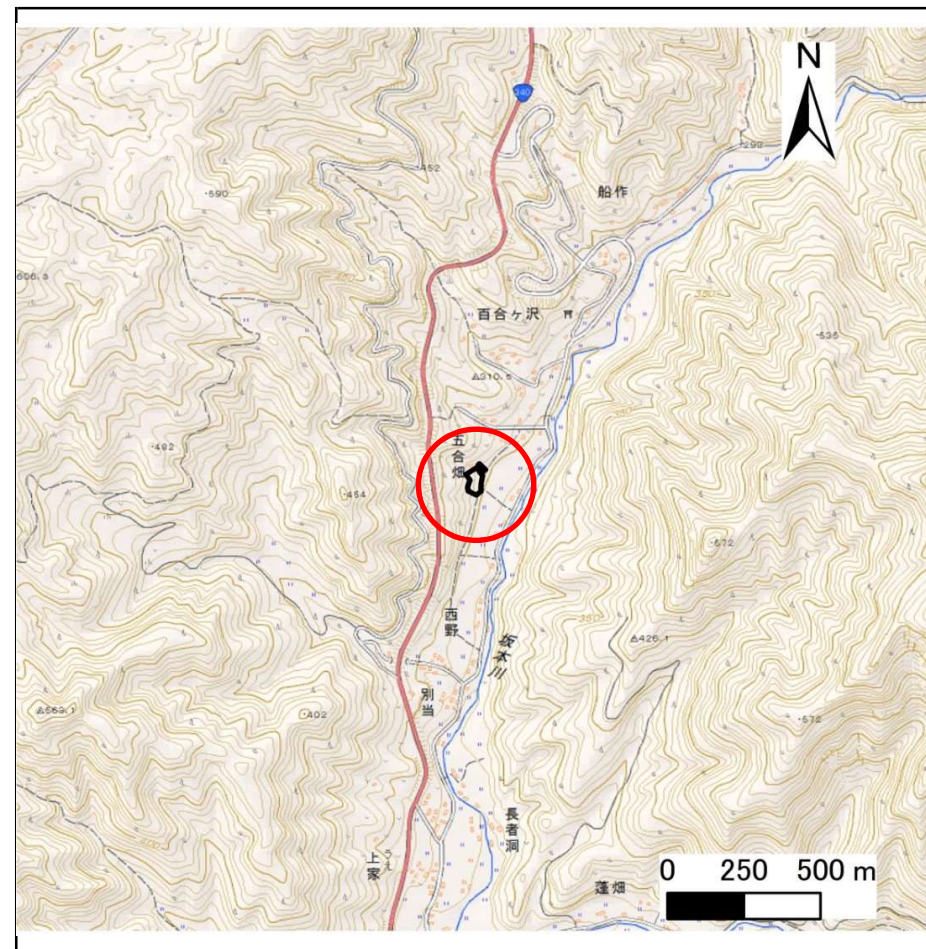
土砂災害防止に関する基礎調査(急傾斜地の崩壊)

表紙 概況、位置図

自然現象の種類	急傾斜地の崩壊
箇所番号	147B2037
箇所名	五合畑
所在地	気仙郡住田町上有住字五合畑
調査機関	沿岸広域振興局土木部大船渡土木センター



概況図(S=1:200,000)



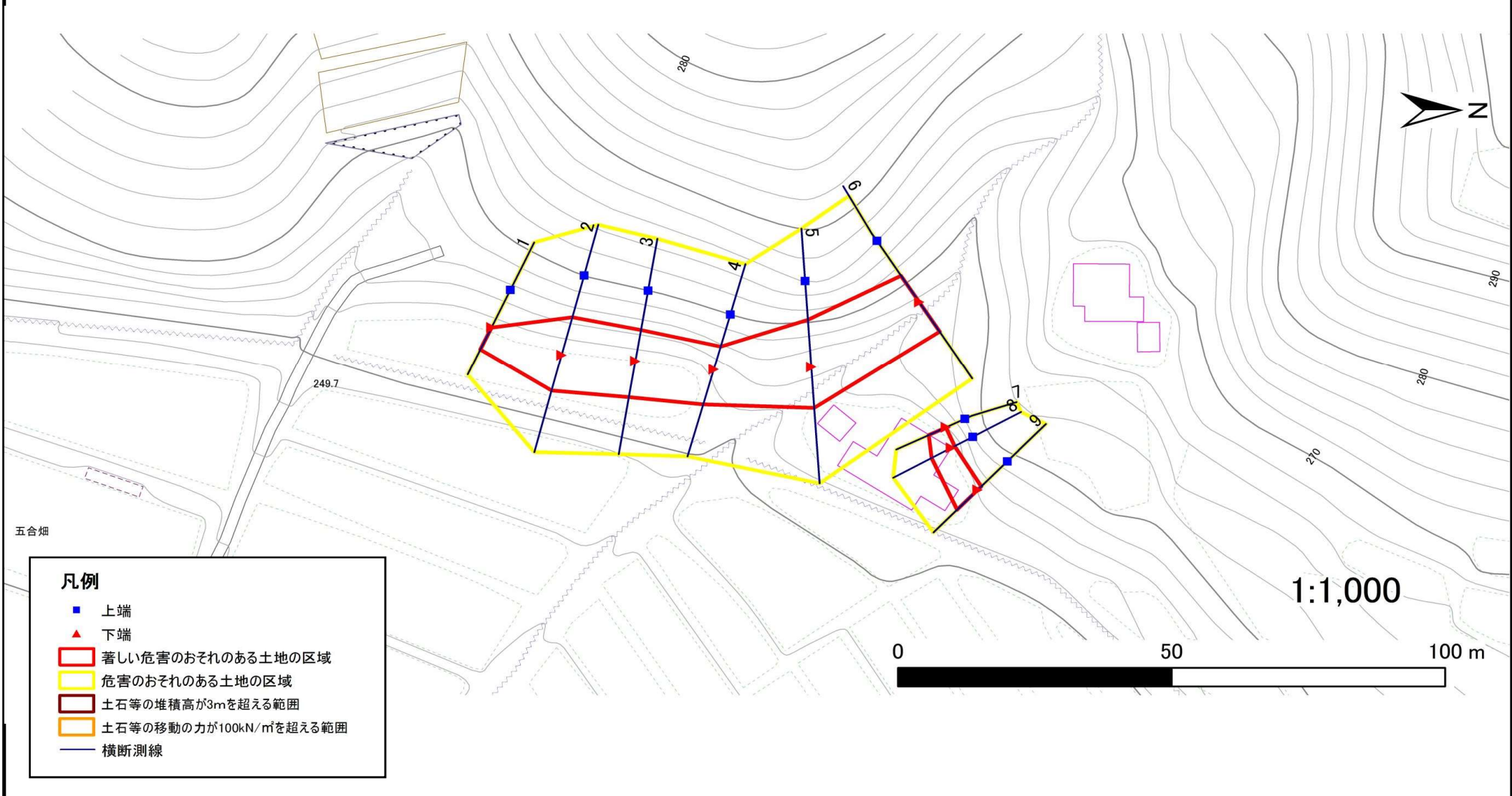
位置図(S=1:25,000)

急傾斜地の崩壊区域調査

様式3-1 危害のおそれのある土地、著しい危害のおそれのある土地の設定図

調査年度 平成29年度

急傾斜地の位置	箇所番号	箇所名	所在地
	147B2037	五合畑	気仙郡住田町上有住字五合畑



凡例

- 上端
- ▲ 下端
- 著しい危害のおそれのある土地の区域
- 危害のおそれのある土地の区域
- 土石等の堆積高が3mを超える範囲
- 土石等の移動の力が100kN/m²を超える範囲
- 横断測線

急傾斜地の崩壊区域調査

様式3-2 建築物に作用すると想定される衝撃に関する事項(1/1)

調査年度

平成29年度

急傾斜地の位置		箇所番号			箇所名				所在地							
		147B2037			五合畑				気仙郡住田町上有住字五合畑							
横断 測線 番号	急傾斜地の下端に隣接する土地								急傾斜地内							
	土石等の移動の高さと力の大きさ				土石等の堆積高さとの大きさ				土石等の移動の高さと力の大きさ				土石等の堆積高さとの大きさ			
	区分	高さ (m)	下端からの距離 (m)	力の大きさ (kN/m ²)	区分	下端からの水平 距離(m)	高さ (m)	力の大きさ (kN/m ²)	区分	高さ (m)	上端からの比高 (m)	力の大きさ (kN/m ²)	区分	上端からの比高 (m)	高さ (m)	力の大きさ (kN/m ²)
1	100kN/m ² を超える	—	— ~ —	—	3mを超える	— ~ —	—	—	100kN/m ² を超える	—	— ~ —	—	3mを超える	— ~ —	—	—
	それ以外	1.00	0.00 ~ 4.67	58.20	それ以外	0.00 ~ 0.00	1.62	8.67	それ以外	1.00	5.00 ~ 5.00	58.20	それ以外	5.00 ~ 5.00	1.62	8.67
2	100kN/m ² を超える	—	— ~ —	—	3mを超える	— ~ —	—	—	100kN/m ² を超える	—	— ~ —	—	3mを超える	— ~ —	—	—
	それ以外	1.00	0.00 ~ 7.02	89.10	それ以外	0.00 ~ 0.00	1.60	8.55	それ以外	1.00	5.00 ~ 9.58	89.10	それ以外	5.00 ~ 9.58	1.60	8.55
3	100kN/m ² を超える	—	— ~ —	—	3mを超える	— ~ —	—	—	100kN/m ² を超える	—	— ~ —	—	3mを超える	— ~ —	—	—
	それ以外	1.00	0.00 ~ 6.98	88.47	それ以外	0.00 ~ 0.00	1.65	8.83	それ以外	1.00	5.00 ~ 8.98	88.47	それ以外	5.00 ~ 8.98	1.65	8.83
4	100kN/m ² を超える	—	— ~ —	—	3mを超える	— ~ —	—	—	100kN/m ² を超える	—	— ~ —	—	3mを超える	— ~ —	—	—
	それ以外	1.00	0.00 ~ 6.95	88.11	それ以外	0.00 ~ 6.95	1.78	9.55	それ以外	1.00	5.00 ~ 8.62	88.11	それ以外	5.00 ~ 8.62	1.78	9.55
5	100kN/m ² を超える	1.00	0.00 ~ 0.06	100.82	3mを超える	— ~ —	—	—	100kN/m ² を超える	1.00	10.93 ~ 11.09	100.82	3mを超える	— ~ —	—	—
	それ以外	1.00	0.06 ~ 7.84	100.00	それ以外	0.00 ~ 7.84	2.06	11.02	それ以外	1.00	5.00 ~ 10.93	100.00	それ以外	5.00 ~ 11.09	2.06	11.02
6	100kN/m ² を超える	—	— ~ —	—	3mを超える	— ~ —	—	—	100kN/m ² を超える	—	— ~ —	—	3mを超える	— ~ —	—	—
	それ以外	1.00	0.00 ~ 6.80	85.97	それ以外	0.00 ~ 0.00	1.62	8.68	それ以外	1.00	5.00 ~ 8.78	85.97	それ以外	5.00 ~ 8.78	1.62	8.68
7	100kN/m ² を超える	—	— ~ —	—	3mを超える	— ~ —	—	—	100kN/m ² を超える	—	— ~ —	—	3mを超える	— ~ —	—	—
	それ以外	1.00	0.00 ~ 3.47	43.91	それ以外	0.00 ~ 3.47	2.21	11.84	それ以外	1.00	5.00 ~ 5.00	43.91	それ以外	5.00 ~ 5.00	2.21	11.84
8	100kN/m ² を超える	—	— ~ —	—	3mを超える	— ~ —	—	—	100kN/m ² を超える	—	— ~ —	—	3mを超える	— ~ —	—	—
	それ以外	1.00	0.00 ~ 4.02	50.35	それ以外	0.00 ~ 4.02	2.22	11.90	それ以外	1.00	5.00 ~ 6.00	50.35	それ以外	5.00 ~ 6.00	2.22	11.90
9	100kN/m ² を超える	—	— ~ —	—	3mを超える	— ~ —	—	—	100kN/m ² を超える	—	— ~ —	—	3mを超える	— ~ —	—	—
	それ以外	1.00	0.00 ~ 5.28	65.82	それ以外	0.00 ~ 5.28	1.74	9.31	それ以外	1.00	5.00 ~ 5.70	65.82	それ以外	5.00 ~ 5.70	1.74	9.31
	100kN/m ² を超える		~		3mを超える	~			100kN/m ² を超える		~		3mを超える	~		
	それ以外		~		それ以外	~			それ以外		~		それ以外	~		
	100kN/m ² を超える		~		3mを超える	~			100kN/m ² を超える		~		3mを超える	~		
	それ以外		~		それ以外	~			それ以外		~		それ以外	~		
	100kN/m ² を超える		~		3mを超える	~			100kN/m ² を超える		~		3mを超える	~		
	それ以外		~		それ以外	~			それ以外		~		それ以外	~		
	100kN/m ² を超える		~		3mを超える	~			100kN/m ² を超える		~		3mを超える	~		
	それ以外		~		それ以外	~			それ以外		~		それ以外	~		