

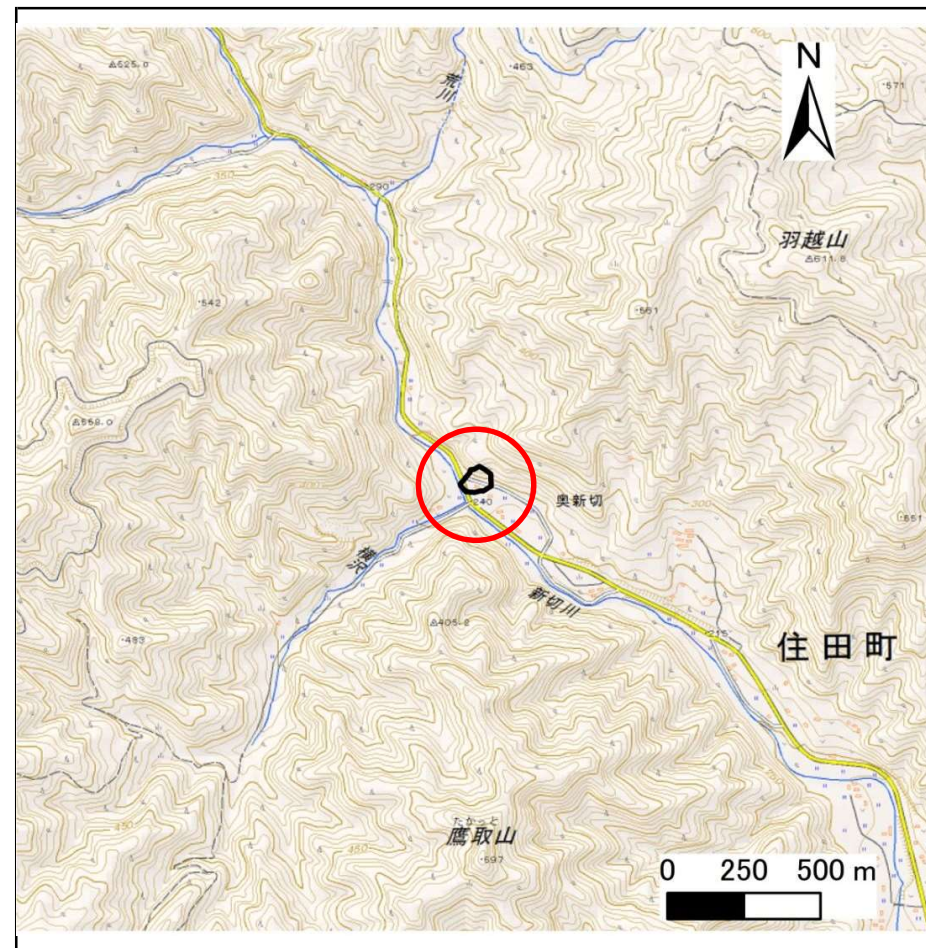
土砂災害防止に関する基礎調査(急傾斜地の崩壊)

表紙 概況、位置図

自然現象の種類	急傾斜地の崩壊
箇所番号	147B2022
箇所名	奥新切-8
所在地	気仙郡住田町下有住字奥新切
調査機関	沿岸広域振興局土木部大船渡土木センター



概況図(S=1:200,000)



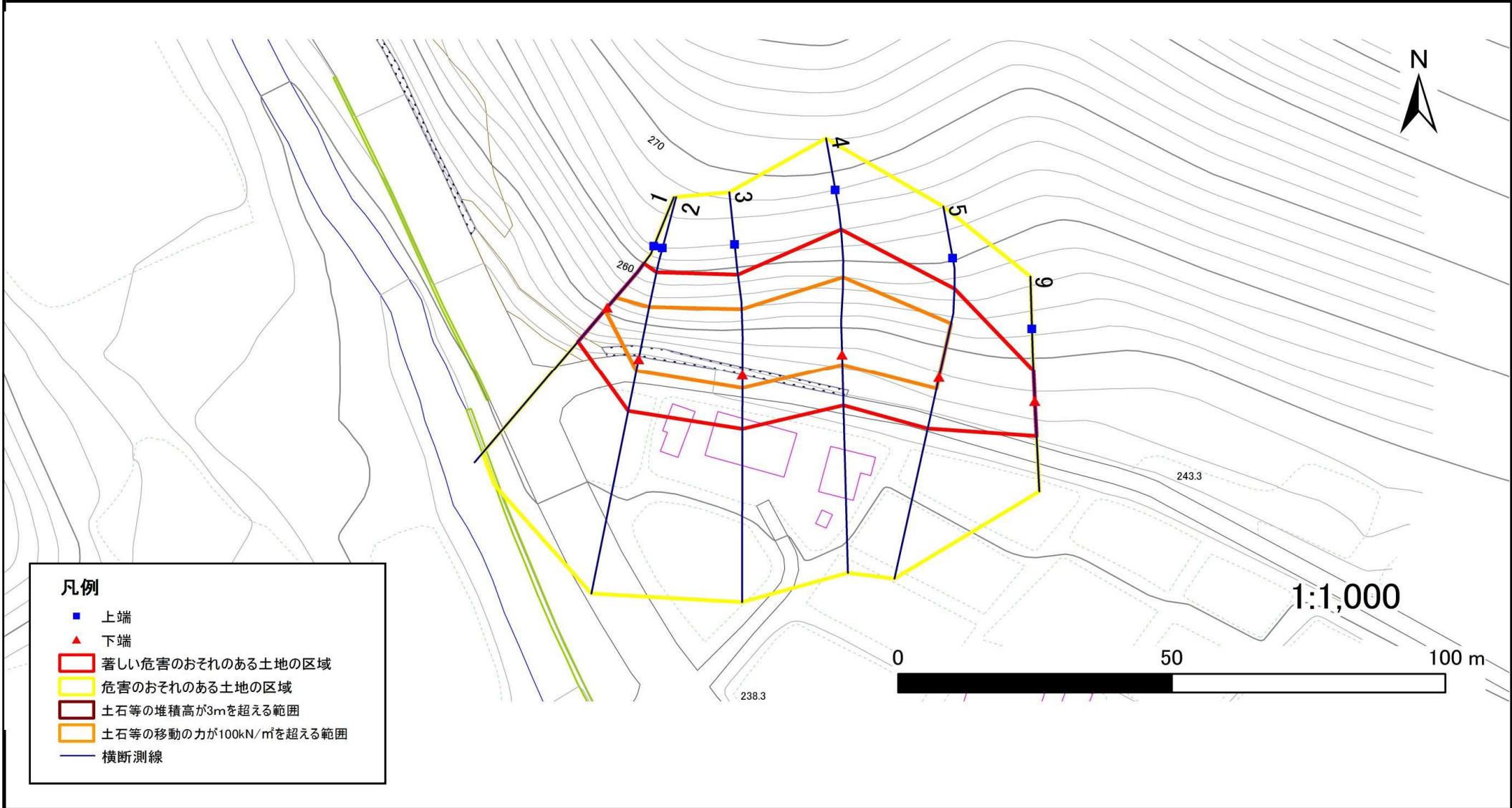
位置図(S=1:25,000)

急傾斜地の崩壊区域調査

様式3-1 危害のおそれのある土地、著しい危害のおそれのある土地の設定図

調査年度 平成29年度

急傾斜地の位置 箇所番号 147B2022 箇所名 奥新切-8 所在地 気仙郡住田町下有住字奥新切



急傾斜地の崩壊区域調査

様式3-2 建築物に作用すると想定される衝撃に関する事項(1/1)

調査年度 平成29年度

急傾斜地の位置		箇所番号		箇所名		所在地										
		147B2022		奥新切-8		気仙郡住田町下有住字奥新切										
横断 測線 番号	急傾斜地の下端に隣接する土地								急傾斜地内							
	土石等の移動の高さと力の大きさ				土石等の堆積高さとの大きさ				土石等の移動の高さと力の大きさ				土石等の堆積高さとの大きさ			
	区分	高さ (m)	下端からの距離 (m)	力の大きさ (kN/m ²)	区分	下端からの水平 距離(m)	高さ (m)	力の大きさ (kN/m ²)	区分	高さ (m)	上端からの比高 (m)	力の大きさ (kN/m ²)	区分	上端からの比高 (m)	高さ (m)	力の大きさ (kN/m ²)
1	100kN/m ² を超える	1.00	0.00 ~ 0.66	109.84	3mを超える	— ~ —	—	—	100kN/m ² を超える	1.00	15.92 ~ 19.13	109.84	3mを超える	— ~ —	—	—
	それ以外	1.00	0.66 ~ 8.45	100.00	それ以外	0.00 ~ 8.45	2.96	15.86	それ以外	1.00	5.00 ~ 15.92	100.00	それ以外	5.00 ~ 19.13	2.96	15.86
2	100kN/m ² を超える	1.00	0.00 ~ 2.33	136.34	3mを超える	— ~ —	—	—	100kN/m ² を超える	1.00	12.11 ~ 22.72	136.34	3mを超える	— ~ —	—	—
	それ以外	1.00	2.33 ~ 10.12	100.00	それ以外	0.00 ~ 10.12	2.70	14.45	それ以外	1.00	5.00 ~ 12.11	100.00	それ以外	5.00 ~ 22.72	2.70	14.45
3	100kN/m ² を超える	1.00	0.00 ~ 2.58	140.45	3mを超える	— ~ —	—	—	100kN/m ² を超える	1.00	10.75 ~ 21.61	140.45	3mを超える	— ~ —	—	—
	それ以外	1.00	2.58 ~ 10.36	100.00	それ以外	0.00 ~ 10.36	2.49	13.34	それ以外	1.00	5.00 ~ 10.75	100.00	それ以外	5.00 ~ 21.61	2.49	13.34
4	100kN/m ² を超える	1.00	0.00 ~ 1.99	130.71	3mを超える	— ~ —	—	—	100kN/m ² を超える	1.00	11.03 ~ 20.78	130.71	3mを超える	— ~ —	—	—
	それ以外	1.00	1.99 ~ 9.77	100.00	それ以外	0.00 ~ 9.77	2.53	13.56	それ以外	1.00	5.00 ~ 11.03	100.00	それ以外	5.00 ~ 20.78	2.53	13.56
5	100kN/m ² を超える	1.00	0.00 ~ 2.29	135.64	3mを超える	— ~ —	—	—	100kN/m ² を超える	1.00	10.69 ~ 19.60	135.64	3mを超える	— ~ —	—	—
	それ以外	1.00	2.29 ~ 10.07	100.00	それ以外	0.00 ~ 10.07	2.47	13.25	それ以外	1.00	5.00 ~ 10.69	100.00	それ以外	5.00 ~ 19.60	2.47	13.25
6	100kN/m ² を超える	—	— ~ —	—	3mを超える	— ~ —	—	—	100kN/m ² を超える	—	— ~ —	—	3mを超える	— ~ —	—	—
	それ以外	1.00	0.00 ~ 6.70	84.64	それ以外	0.00 ~ 0.00	1.62	8.65	それ以外	1.00	5.00 ~ 8.60	84.64	それ以外	5.00 ~ 8.60	1.62	8.65
	100kN/m ² を超える		~		3mを超える	~			100kN/m ² を超える		~		3mを超える	~		
	それ以外		~		それ以外	~			それ以外		~		それ以外	~		
	100kN/m ² を超える		~		3mを超える	~			100kN/m ² を超える		~		3mを超える	~		
	それ以外		~		それ以外	~			それ以外		~		それ以外	~		
	100kN/m ² を超える		~		3mを超える	~			100kN/m ² を超える		~		3mを超える	~		
	それ以外		~		それ以外	~			それ以外		~		それ以外	~		
	100kN/m ² を超える		~		3mを超える	~			100kN/m ² を超える		~		3mを超える	~		
	それ以外		~		それ以外	~			それ以外		~		それ以外	~		
	100kN/m ² を超える		~		3mを超える	~			100kN/m ² を超える		~		3mを超える	~		
	それ以外		~		それ以外	~			それ以外		~		それ以外	~		
	100kN/m ² を超える		~		3mを超える	~			100kN/m ² を超える		~		3mを超える	~		
	それ以外		~		それ以外	~			それ以外		~		それ以外	~		