

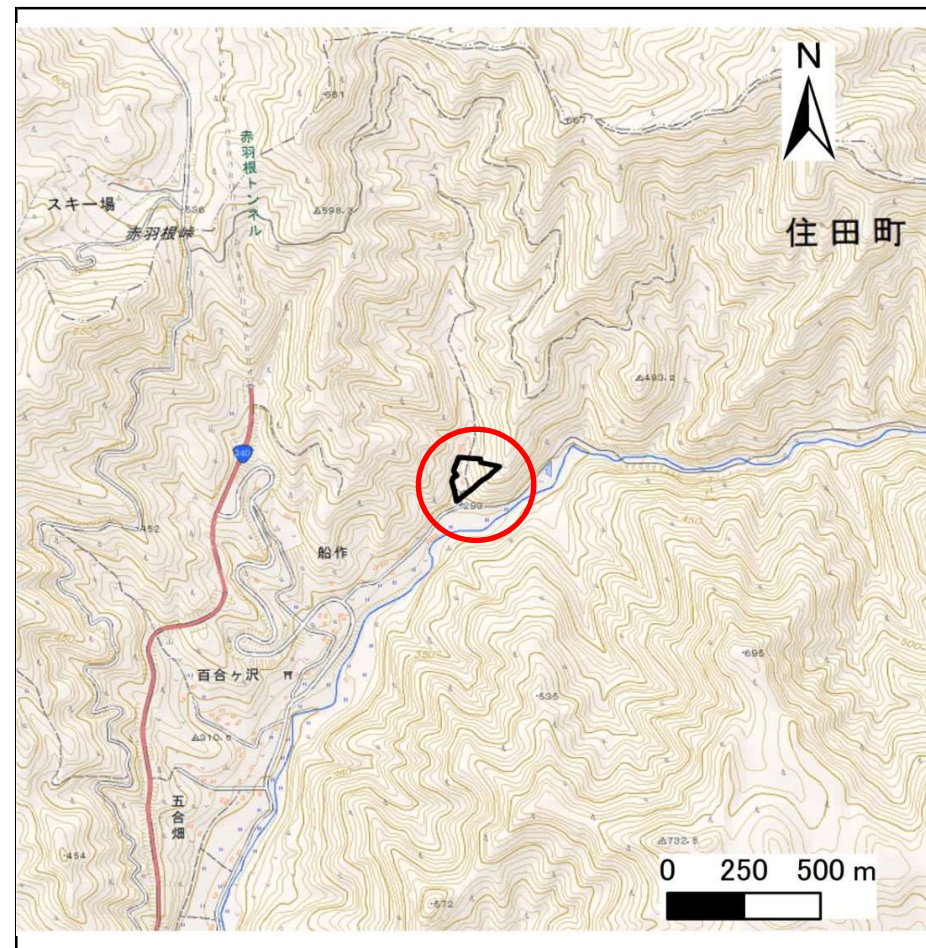
土砂災害防止に関する基礎調査(急傾斜地の崩壊)

表紙 概況、位置図

自然現象の種類	急傾斜地の崩壊
箇所番号	147B2008
箇所名	船作-1
所在地	気仙郡住田町上有住字船作
調査機関	沿岸広域振興局土木部大船渡土木センター



概況図(S=1:200,000)



位置図(S=1:25,000)

急傾斜地の崩壊区域調査

様式3-1 危害のおそれのある土地、著しい危害のおそれのある土地の設定図

調査年度

平成29年度

急傾斜地の位置

箇所番号

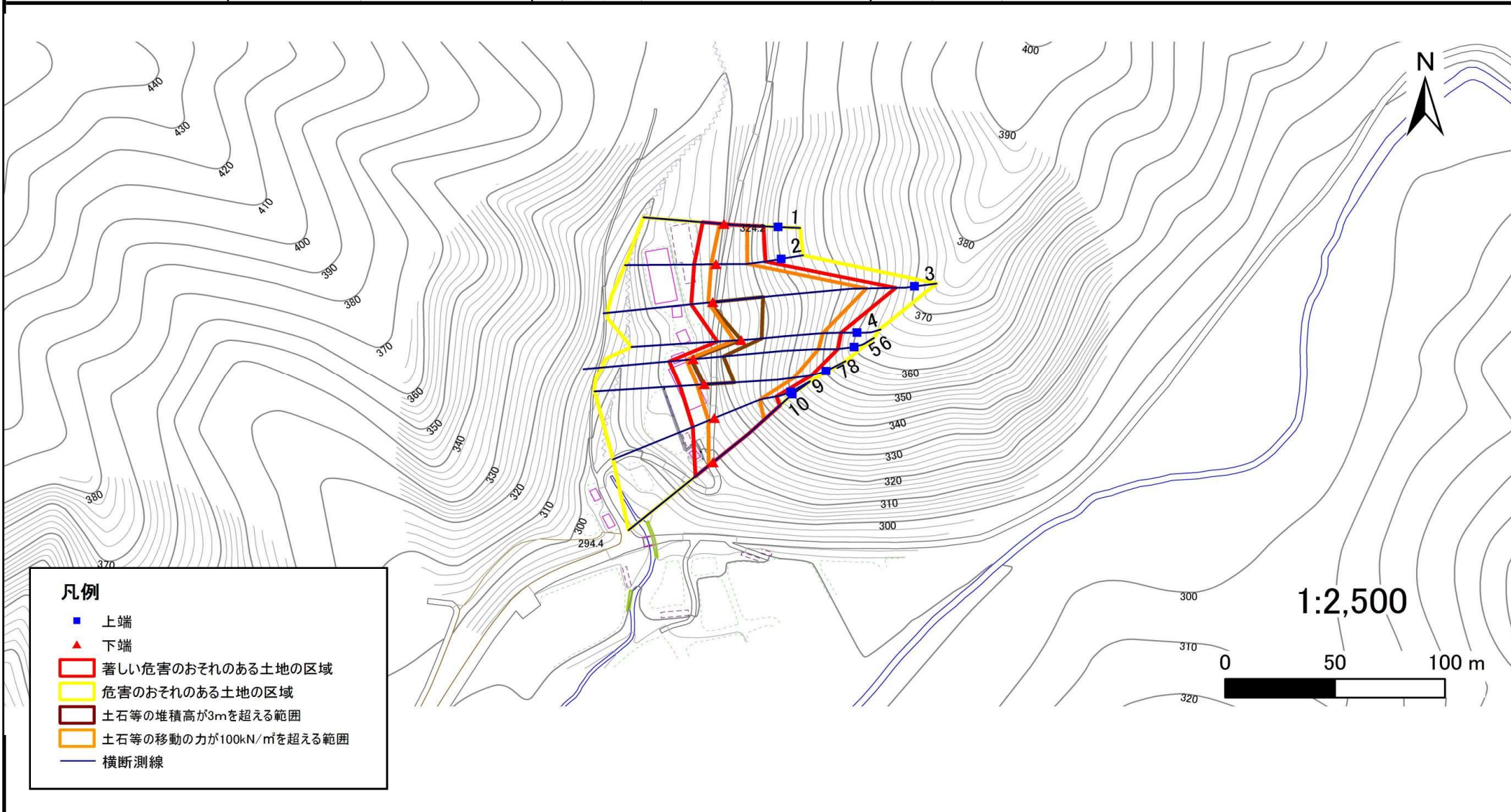
147B2008

箇所名

船作-1

所在地

気仙郡住田町上有住字船作



急傾斜地の崩壊区域調査

様式3-2 建築物に作用すると想定される衝撃に関する事項(1/1)

調査年度 平成29年度

急傾斜地の位置		箇所番号		箇所名		所在地										
		147B2008		船作-1		気仙郡住田町上有住宇船作										
横断 測線 番号	急傾斜地の下端に隣接する土地								急傾斜地内							
	土石等の移動の高さと力の大きさ				土石等の堆積高さとの大きさ				土石等の移動の高さと力の大きさ				土石等の堆積高さとの大きさ			
	区分	高さ (m)	下端からの距離 (m)	力の大きさ (kN/m ²)	区分	下端からの水平 距離(m)	高さ (m)	力の大きさ (kN/m ²)	区分	高さ (m)	上端からの比高 (m)	力の大きさ (kN/m ²)	区分	上端からの比高 (m)	高さ (m)	力の大きさ (kN/m ²)
1	100kN/m ² を超える	1.00	0.00 ~ 2.02	131.19	3mを超える	— ~ —	—	—	100kN/m ² を超える	1.00	10.55 ~ 18.41	131.19	3mを超える	— ~ —	—	—
	それ以外	1.00	2.02 ~ 9.80	100.00	それ以外	0.00 ~ 9.80	2.34	12.54	それ以外	1.00	5.00 ~ 10.55	100.00	それ以外	5.00 ~ 18.41	2.34	12.54
2	100kN/m ² を超える	1.00	0.00 ~ 2.14	133.16	3mを超える	— ~ —	—	—	100kN/m ² を超える	1.00	10.77 ~ 20.65	133.16	3mを超える	— ~ —	—	—
	それ以外	1.00	2.14 ~ 9.92	100.00	それ以外	0.00 ~ 9.92	2.58	13.82	それ以外	1.00	5.00 ~ 10.77	100.00	それ以外	5.00 ~ 20.65	2.58	13.82
3	100kN/m ² を超える	1.00	0.00 ~ 2.07	132.11	3mを超える	0.00 ~ 1.49	3.57	19.10	100kN/m ² を超える	1.00	12.67 ~ 53.25	132.11	3mを超える	40.00 ~ 53.25	3.57	19.10
	それ以外	1.00	2.07 ~ 9.86	100.00	それ以外	1.49 ~ 9.86	3.00	16.05	それ以外	1.00	5.00 ~ 12.67	100.00	それ以外	5.00 ~ 40.00	3.00	16.05
4	100kN/m ² を超える	1.00	0.00 ~ 3.07	148.95	3mを超える	0.00 ~ 0.01	3.01	16.09	100kN/m ² を超える	1.00	10.79 ~ 36.44	148.95	3mを超える	30.00 ~ 36.44	3.01	16.09
	それ以外	1.00	3.07 ~ 10.86	100.00	それ以外	0.01 ~ 10.86	3.00	16.05	それ以外	1.00	5.00 ~ 10.79	100.00	それ以外	5.00 ~ 30.00	3.00	16.05
5	100kN/m ² を超える	1.00	0.00 ~ 3.10	149.38	3mを超える	0.00 ~ 1.00	3.44	18.43	100kN/m ² を超える	1.00	10.94 ~ 49.27	149.38	3mを超える	40.00 ~ 49.27	3.44	18.43
	それ以外	1.00	3.10 ~ 10.88	100.00	それ以外	1.00 ~ 10.88	3.00	16.05	それ以外	1.00	5.00 ~ 10.94	100.00	それ以外	5.00 ~ 40.00	3.00	16.05
6	100kN/m ² を超える	1.00	0.00 ~ 3.10	149.38	3mを超える	0.00 ~ 1.00	3.44	18.43	100kN/m ² を超える	1.00	10.94 ~ 49.27	149.38	3mを超える	40.00 ~ 49.27	3.44	18.43
	それ以外	1.00	3.10 ~ 10.88	100.00	それ以外	1.00 ~ 10.88	3.00	16.05	それ以外	1.00	5.00 ~ 10.94	100.00	それ以外	5.00 ~ 40.00	3.00	16.05
7	100kN/m ² を超える	1.00	0.00 ~ 3.27	152.45	3mを超える	0.00 ~ 0.09	3.04	16.29	100kN/m ² を超える	1.00	10.67 ~ 39.63	152.45	3mを超える	30.00 ~ 39.63	3.04	16.29
	それ以外	1.00	3.27 ~ 11.06	100.00	それ以外	0.09 ~ 11.06	3.00	16.05	それ以外	1.00	5.00 ~ 10.67	100.00	それ以外	5.00 ~ 30.00	3.00	16.05
8	100kN/m ² を超える	1.00	0.00 ~ 3.27	152.45	3mを超える	0.00 ~ 0.09	3.04	16.29	100kN/m ² を超える	1.00	10.67 ~ 39.63	152.45	3mを超える	30.00 ~ 39.63	3.04	16.29
	それ以外	1.00	3.27 ~ 11.06	100.00	それ以外	0.09 ~ 11.06	3.00	16.05	それ以外	1.00	5.00 ~ 10.67	100.00	それ以外	5.00 ~ 30.00	3.00	16.05
9	100kN/m ² を超える	1.00	0.00 ~ 2.86	145.32	3mを超える	— ~ —	—	—	100kN/m ² を超える	1.00	10.61 ~ 26.82	145.32	3mを超える	— ~ —	—	—
	それ以外	1.00	2.86 ~ 10.65	100.00	それ以外	0.00 ~ 10.65	2.97	15.87	それ以外	1.00	5.00 ~ 10.61	100.00	それ以外	5.00 ~ 26.82	2.97	15.87
10	100kN/m ² を超える	1.00	0.00 ~ 2.52	139.51	3mを超える	— ~ —	—	—	100kN/m ² を超える	1.00	11.28 ~ 30.97	139.51	3mを超える	— ~ —	—	—
	それ以外	1.00	2.52 ~ 10.30	100.00	それ以外	0.00 ~ 10.30	2.91	15.59	それ以外	1.00	5.00 ~ 11.28	100.00	それ以外	5.00 ~ 30.97	2.91	15.59
	100kN/m ² を超える		~		3mを超える	~			100kN/m ² を超える		~		3mを超える	~		
	それ以外		~		それ以外	~			それ以外		~		それ以外	~		
	100kN/m ² を超える		~		3mを超える	~			100kN/m ² を超える		~		3mを超える	~		
	それ以外		~		それ以外	~			それ以外		~		それ以外	~		
	100kN/m ² を超える		~		3mを超える	~			100kN/m ² を超える		~		3mを超える	~		
	それ以外		~		それ以外	~			それ以外		~		それ以外	~		
	100kN/m ² を超える		~		3mを超える	~			100kN/m ² を超える		~		3mを超える	~		
	それ以外		~		それ以外	~			それ以外		~		それ以外	~		