

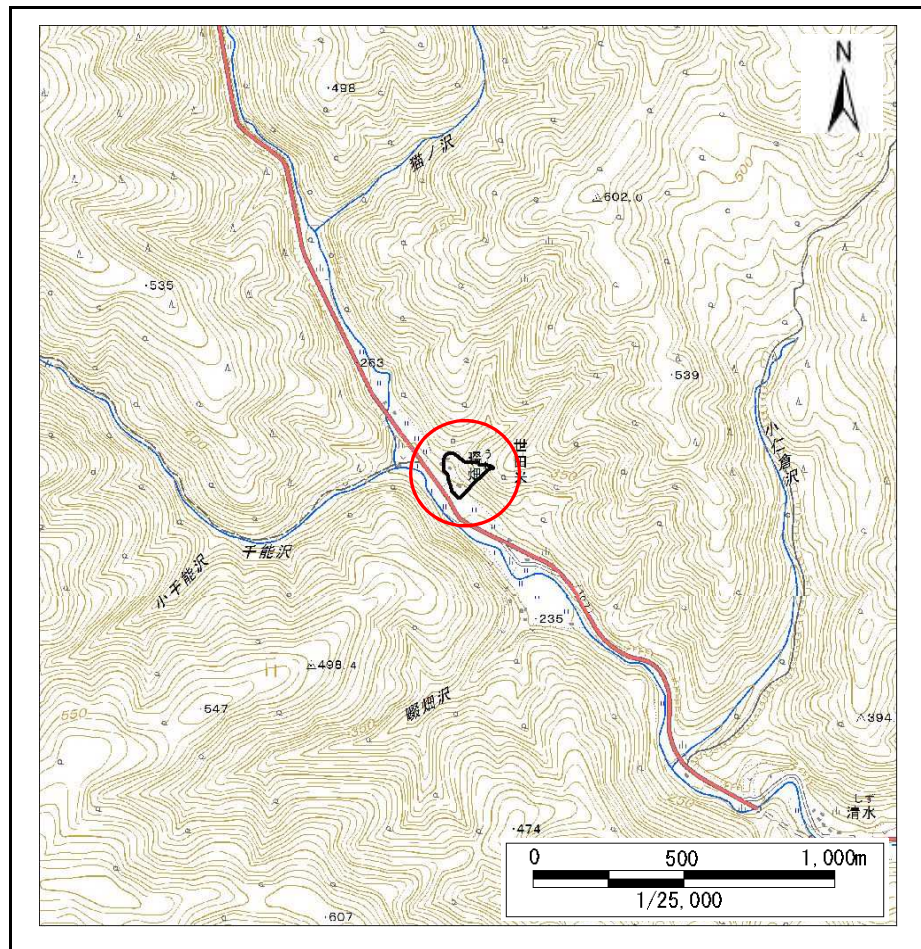
土砂災害防止に関する基礎調査(急傾斜地の崩壊)

表紙 概況、位置図

自然現象の種類	急傾斜地の崩壊
箇所番号	146B3006
箇所名	小股-2
所在地	住田町世田米字小股
調査機関	岩手県沿岸広域振興局土木部大船渡土木センター



概況図(S=1:200,000)



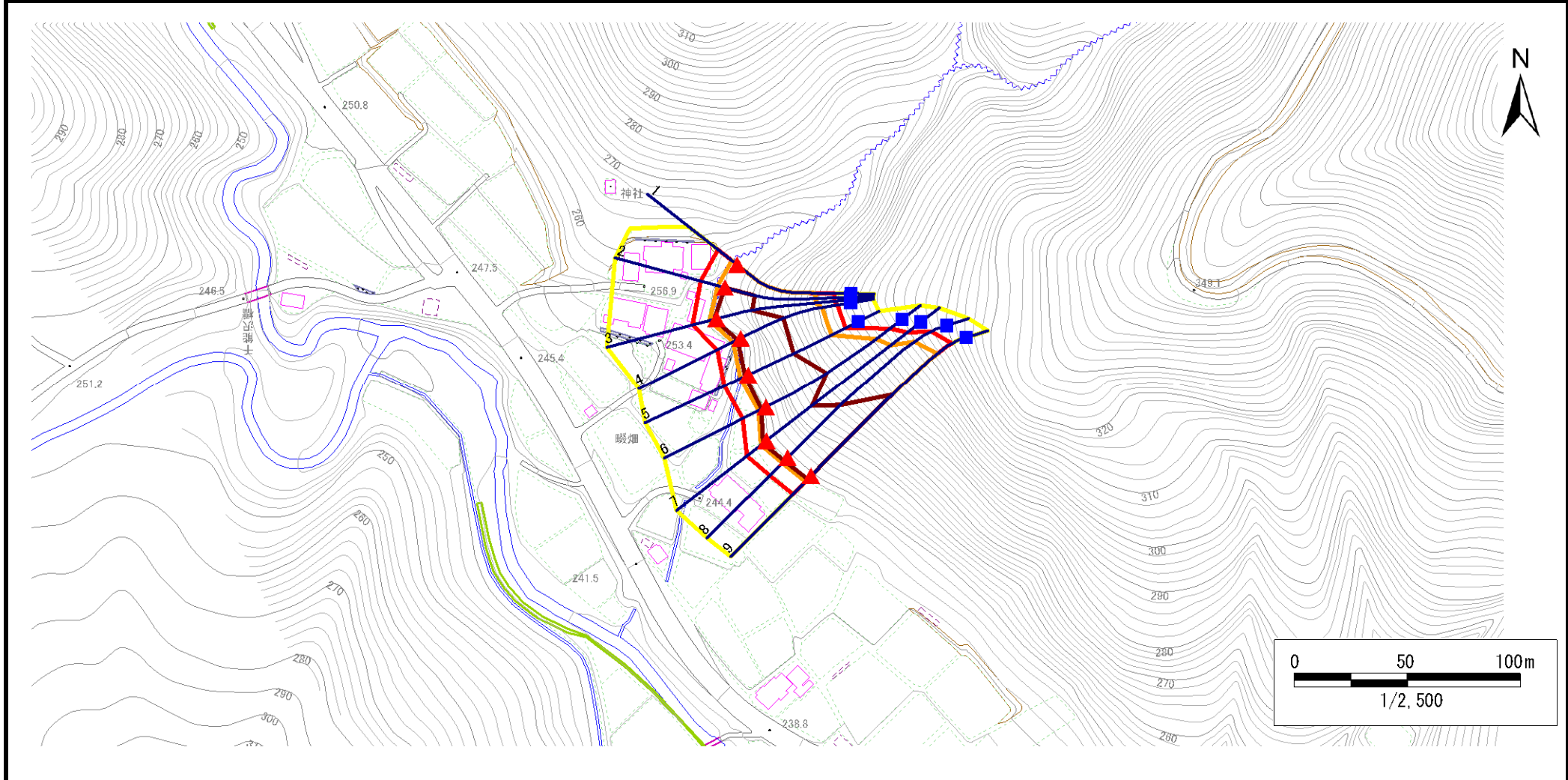
位置図(S=1:25,000)

急傾斜地の崩壊区域調査

様式3-1 危害のおそれのある土地、著しい危害のおそれのある土地の設定図

調査年度 平成29年度

急傾斜地の位置	箇所番号	146B3006	箇所名	小股-2	所在地	住田町世田米字小股
---------	------	----------	-----	------	-----	-----------



凡例	■ 上端	— 横断測線	▭ 危険のおそれのある土地の区域	▭ 土石等の移動による力が100kN/m ² を超える範囲
	▲ 下端		▭ 著しい危害のおそれのある土地の区域	▭ 土石等の堆積高が3mを超える範囲

急傾斜地の崩壊区域調査

様式3-2 建築物に作用すると想定される衝撃に関する事項(1/1)

調査年度

平成29年度

急傾斜地の位置		箇所番号		146B3006		箇所名		小股-2		所在地		住田町世田米字小股				
横断 測線 番号	急傾斜地の下端に隣接する土地								急傾斜地内							
	土石等の移動の高さと力の大きさ				土石等の堆積高さと力の大きさ				土石等の移動の高さと力の大きさ				土石等の堆積高さと力の大きさ			
	区分	高さ (m)	下端からの距離 (m)	力の大きさ (kN/m ²)	区分	下端からの水平 距離(m)	高さ (m)	力の大きさ (kN/m ²)	区分	高さ (m)	上端からの比高 (m)	力の大きさ (kN/m ²)	区分	上端からの比高 (m)	高さ (m)	力の大きさ (kN/m ²)
1	100kN/m ² を超える	1.00	0.00 ~ 2.86	145.33	3mを超える	— ~ —	—	—	100kN/m ² を超える	1.00	11.00 ~ 35.75	145.33	3mを超える	— ~ —	—	—
	それ以外	1.00	2.86 ~ 10.65	100.00	それ以外	0.00 ~ 10.65	2.96	15.83	それ以外	1.00	5.00 ~ 11.00	100.00	それ以外	5.00 ~ 35.75	2.96	15.83
2	100kN/m ² を超える	1.00	0.00 ~ 3.25	152.03	3mを超える	0.00 ~ 0.07	3.04	16.25	100kN/m ² を超える	1.00	10.69 ~ 39.58	152.03	3mを超える	30.00 ~ 39.58	3.04	16.25
	それ以外	1.00	3.25 ~ 11.03	100.00	それ以外	0.07 ~ 11.03	3.00	16.05	それ以外	1.00	5.00 ~ 10.69	100.00	それ以外	5.00 ~ 30.00	3.00	16.05
3	100kN/m ² を超える	1.00	0.00 ~ 3.16	150.49	3mを超える	0.00 ~ 1.07	3.48	18.64	100kN/m ² を超える	1.00	10.79 ~ 41.18	150.49	3mを超える	30.00 ~ 41.18	3.48	18.64
	それ以外	1.00	3.16 ~ 10.95	100.00	それ以外	1.07 ~ 10.95	3.00	16.05	それ以外	1.00	5.00 ~ 10.79	100.00	それ以外	5.00 ~ 30.00	3.00	16.05
4	100kN/m ² を超える	1.00	0.00 ~ 3.76	161.10	3mを超える	0.00 ~ 1.47	3.74	20.04	100kN/m ² を超える	1.00	10.58 ~ 41.98	161.10	3mを超える	25.00 ~ 41.98	3.74	20.04
	それ以外	1.00	3.76 ~ 11.55	100.00	それ以外	1.47 ~ 11.55	3.00	16.05	それ以外	1.00	5.00 ~ 10.58	100.00	それ以外	5.00 ~ 25.00	3.00	16.05
5	100kN/m ² を超える	1.00	0.00 ~ 3.67	159.52	3mを超える	0.00 ~ 1.38	3.68	19.68	100kN/m ² を超える	1.00	10.53 ~ 42.33	159.52	3mを超える	25.00 ~ 42.33	3.68	19.68
	それ以外	1.00	3.67 ~ 11.46	100.00	それ以外	1.38 ~ 11.46	3.00	16.05	それ以外	1.00	5.00 ~ 10.53	100.00	それ以外	5.00 ~ 25.00	3.00	16.05
6	100kN/m ² を超える	1.00	0.00 ~ 3.55	157.32	3mを超える	0.00 ~ 2.12	3.95	21.11	100kN/m ² を超える	1.00	10.59 ~ 52.41	157.32	3mを超える	30.00 ~ 52.41	3.95	21.11
	それ以外	1.00	3.55 ~ 11.33	100.00	それ以外	2.12 ~ 11.33	3.00	16.05	それ以外	1.00	5.00 ~ 10.59	100.00	それ以外	5.00 ~ 30.00	3.00	16.05
7	100kN/m ² を超える	1.00	0.00 ~ 3.03	148.22	3mを超える	0.00 ~ 1.86	3.77	20.20	100kN/m ² を超える	1.00	11.05 ~ 56.71	148.22	3mを超える	40.00 ~ 56.71	3.77	20.20
	それ以外	1.00	3.03 ~ 10.82	100.00	それ以外	1.86 ~ 10.82	3.00	16.05	それ以外	1.00	5.00 ~ 11.05	100.00	それ以外	5.00 ~ 40.00	3.00	16.05
8	100kN/m ² を超える	1.00	0.00 ~ 3.22	151.47	3mを超える	0.00 ~ 1.93	3.82	20.46	100kN/m ² を超える	1.00	10.87 ~ 62.39	151.47	3mを超える	40.00 ~ 62.39	3.82	20.46
	それ以外	1.00	3.22 ~ 11.00	100.00	それ以外	1.93 ~ 11.00	3.00	16.05	それ以外	1.00	5.00 ~ 10.87	100.00	それ以外	5.00 ~ 40.00	3.00	16.05
9	100kN/m ² を超える	1.00	0.00 ~ 3.53	156.95	3mを超える	0.00 ~ 2.08	3.92	20.98	100kN/m ² を超える	1.00	10.62 ~ 66.39	156.95	3mを超える	30.00 ~ 66.39	3.92	20.98
	それ以外	1.00	3.53 ~ 11.31	100.00	それ以外	2.08 ~ 11.31	3.00	16.05	それ以外	1.00	5.00 ~ 10.62	100.00	それ以外	5.00 ~ 30.00	3.00	16.05
	100kN/m ² を超える		~		3mを超える	~			100kN/m ² を超える		~		3mを超える	~		
	それ以外		~		それ以外	~			それ以外		~		それ以外	~		
	100kN/m ² を超える		~		3mを超える	~			100kN/m ² を超える		~		3mを超える	~		
	それ以外		~		それ以外	~			それ以外		~		それ以外	~		
	100kN/m ² を超える		~		3mを超える	~			100kN/m ² を超える		~		3mを超える	~		
	それ以外		~		それ以外	~			それ以外		~		それ以外	~		
	100kN/m ² を超える		~		3mを超える	~			100kN/m ² を超える		~		3mを超える	~		
	それ以外		~		それ以外	~			それ以外		~		それ以外	~		