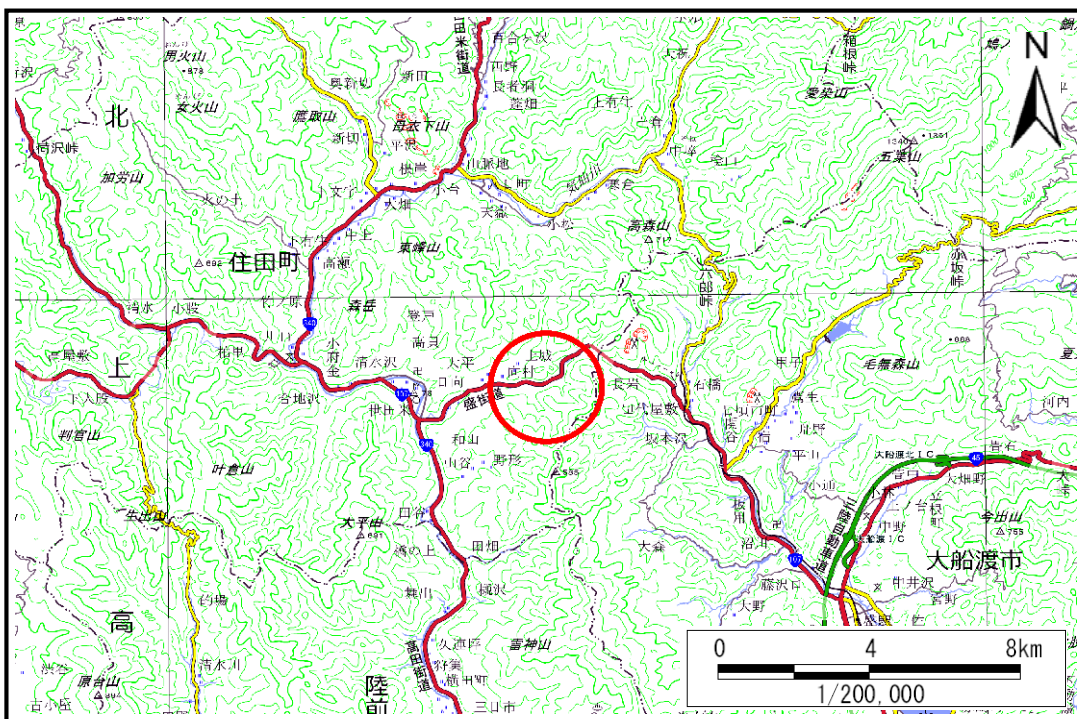


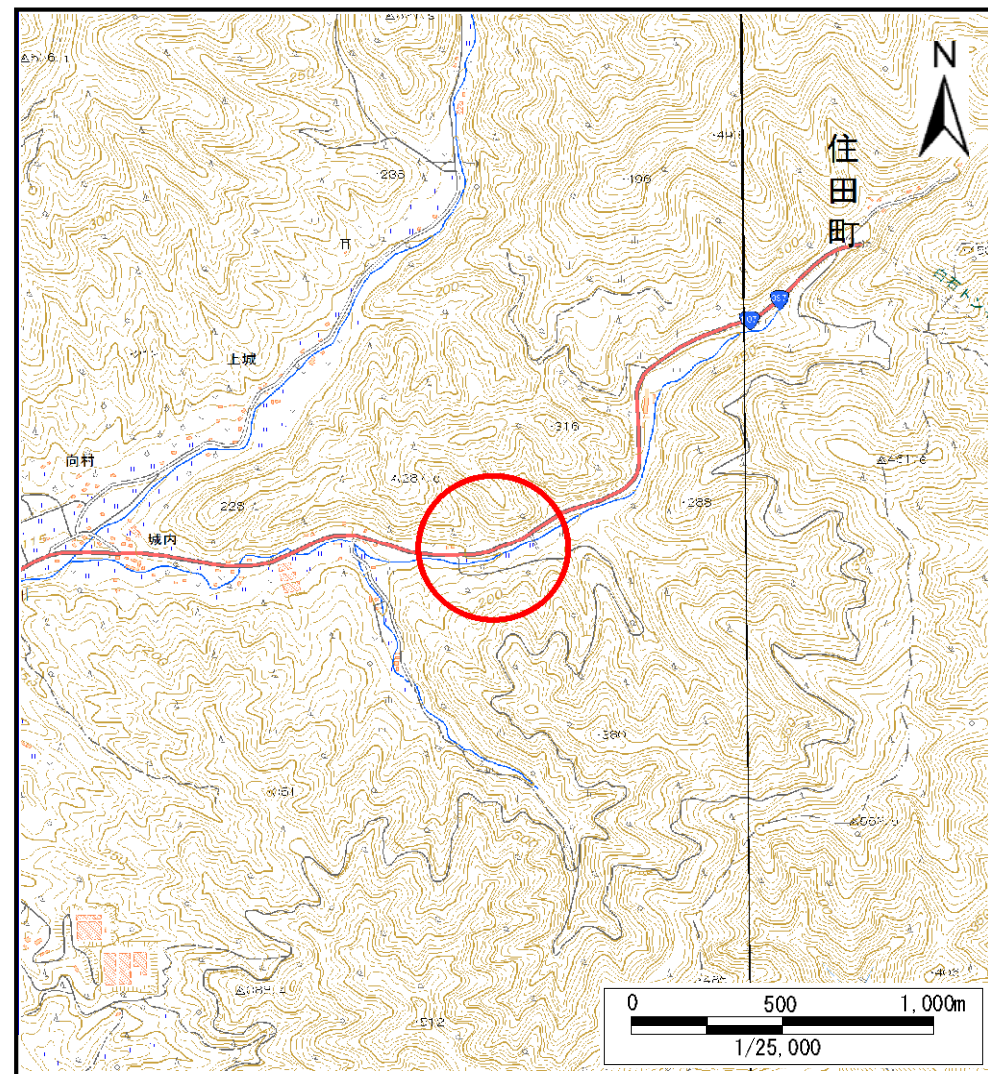
土砂災害防止に関する基礎調査(土石流)

表紙 位置,位置図

自然現象の種類	土石流
溪流番号	J157118
水系名	気仙川
河川名	中沢川
溪流名	城内の沢(7)
所在地	住田町世田米字城内
調査機関	沿岸広域振興局土木部大船渡土木センター



概況図(S=1:200,000)



位置図(S=1:25,000)

土石流区域調査

様式3-1 危害のおそれのある土地、著しい危害のおそれのある土地の設定図(全体図)

調査年度

平成28年度

溪流の位置

溪流番号

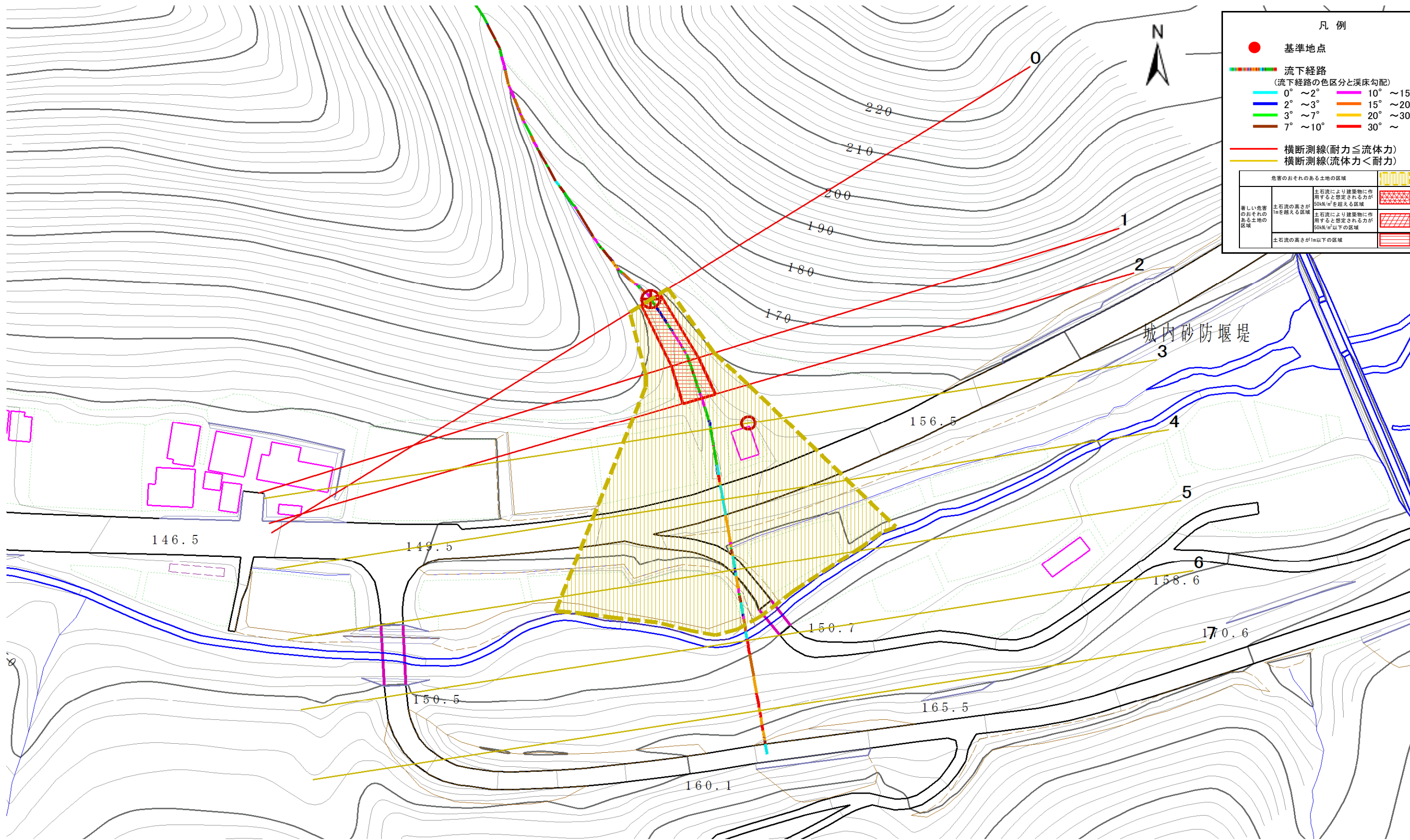
J157118

溪流名

城内の沢(7)

所在地

住田町世田米字城内



凡例

- 基準地点
- 流下経路
(流下経路の色区分と渓床勾配)

0° ~ 2°	10° ~ 15°
2° ~ 3°	15° ~ 20°
3° ~ 7°	20° ~ 30°
7° ~ 10°	30° ~
- 横断測線(耐力 ≤ 流体力)
- 横断測線(流体力 < 耐力)

危害のおそれのある土地の区域		凡例
著しい危害のおそれのある土地の区域	土石流により建築物に作用すると想定される力が50kN/m ² を超える区域	[Hatched pattern]
	土石流の高さが1mを超える区域	[Hatched pattern]
	土石流により建築物に作用すると想定される力が50kN/m ² 以下の区域	[Hatched pattern]
危害のおそれのある土地の区域	土石流の高さが1m以下の区域	[Hatched pattern]

1/1,000

0 1 2 3 4 5 6 7 × 10m

土石流区域調査書

様式3-2 建築物に作用すると想定される衝撃に関する事項

調査年度	平成28年度
------	--------

溪流の位置	溪流番号	J157118	溪流名	城内の沢(7)	所在地	住田町世田米字城内
-------	------	---------	-----	---------	-----	-----------

横断測線番号	土石流の高さh(m)	土石流の流体力Fd(kN/m ²)	建築物の耐力P2(kN/m ²)	横断測線番号	土石流の高さh(m)	土石流の流体力Fd(kN/m ²)	建築物の耐力P2(kN/m ²)
No.0	1.10	29.89	7.09				
No.1	0.92	21.88	8.15				
No.2	0.82	18.31	8.94				
No.3	0.50	9.61	13.60				
No.4	0.49	7.90	13.87				
No.5	0.49	7.65	13.89				
No.6	0.49	7.82	14.04				
No.7	0.51	4.20	13.44				