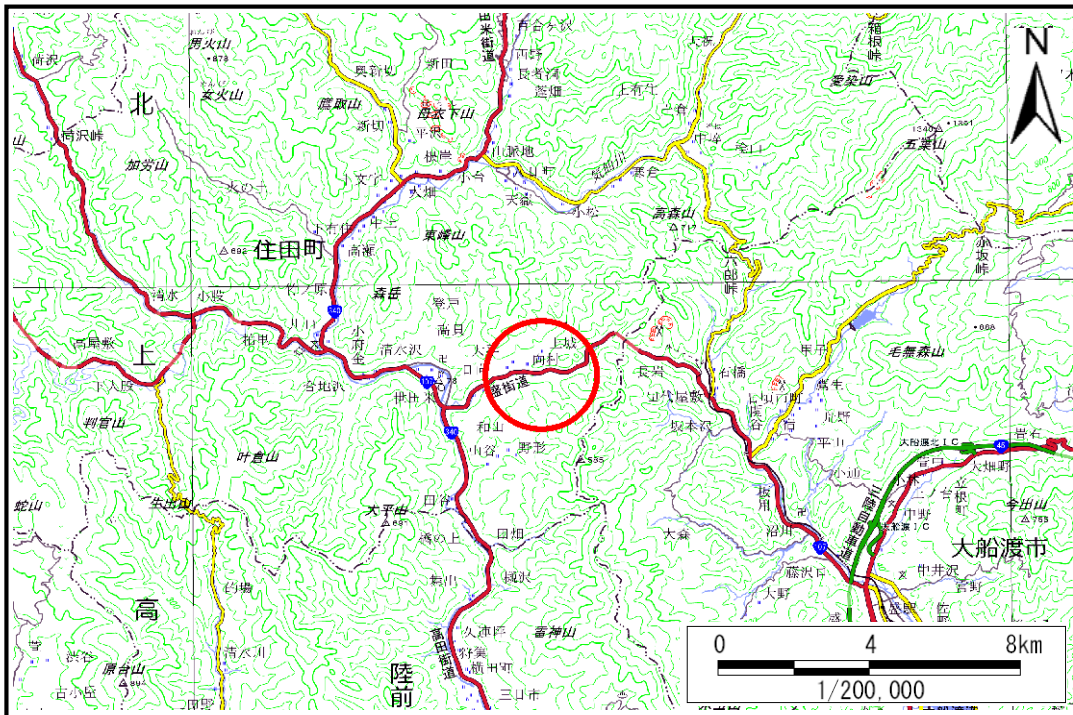


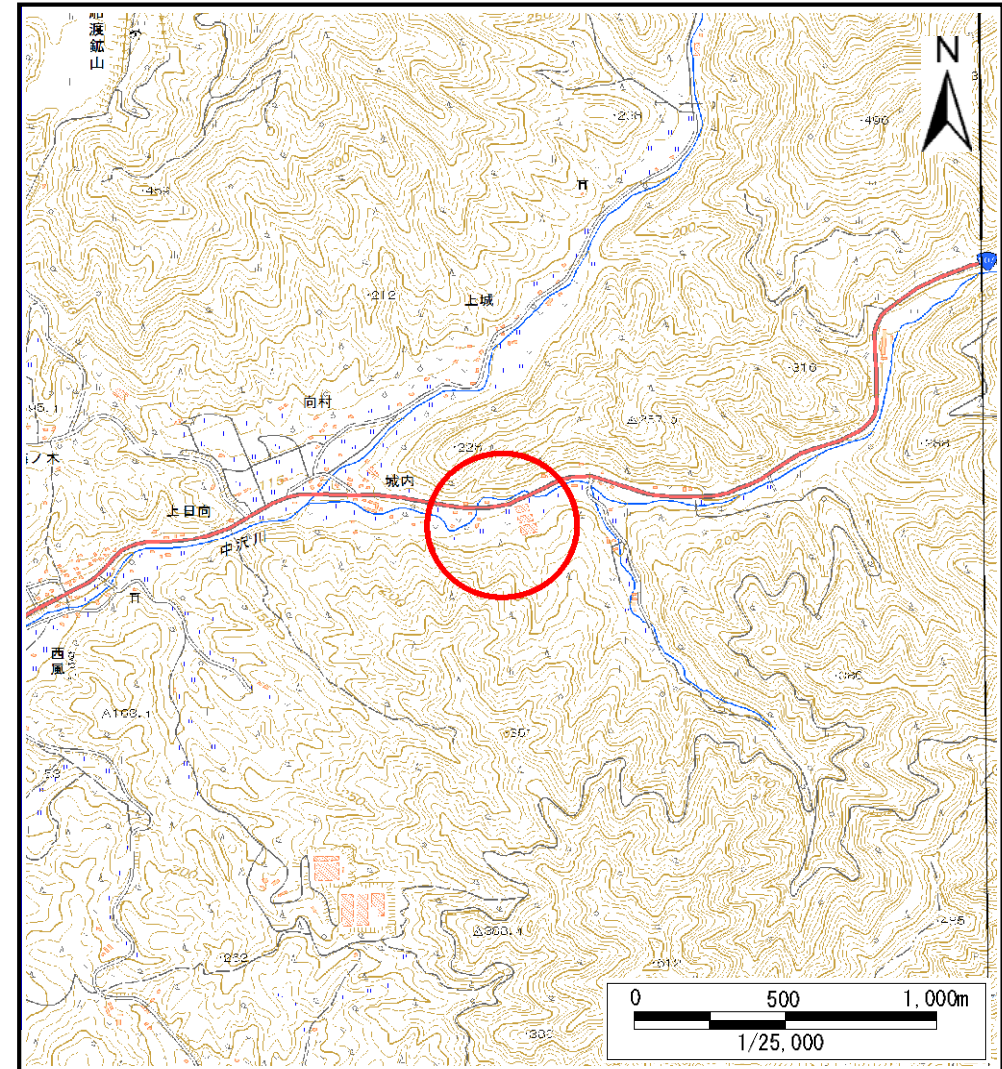
土砂災害防止に関する基礎調査(土石流)

表紙 位置,位置図

自然現象の種類	土石流
溪流番号	J157117
水系名	気仙川
河川名	中沢川
溪流名	城内の沢(6)
所在地	住田町世田米字城内
調査機関	沿岸広域振興局土木部大船渡土木センター



概況図(S=1:200,000)



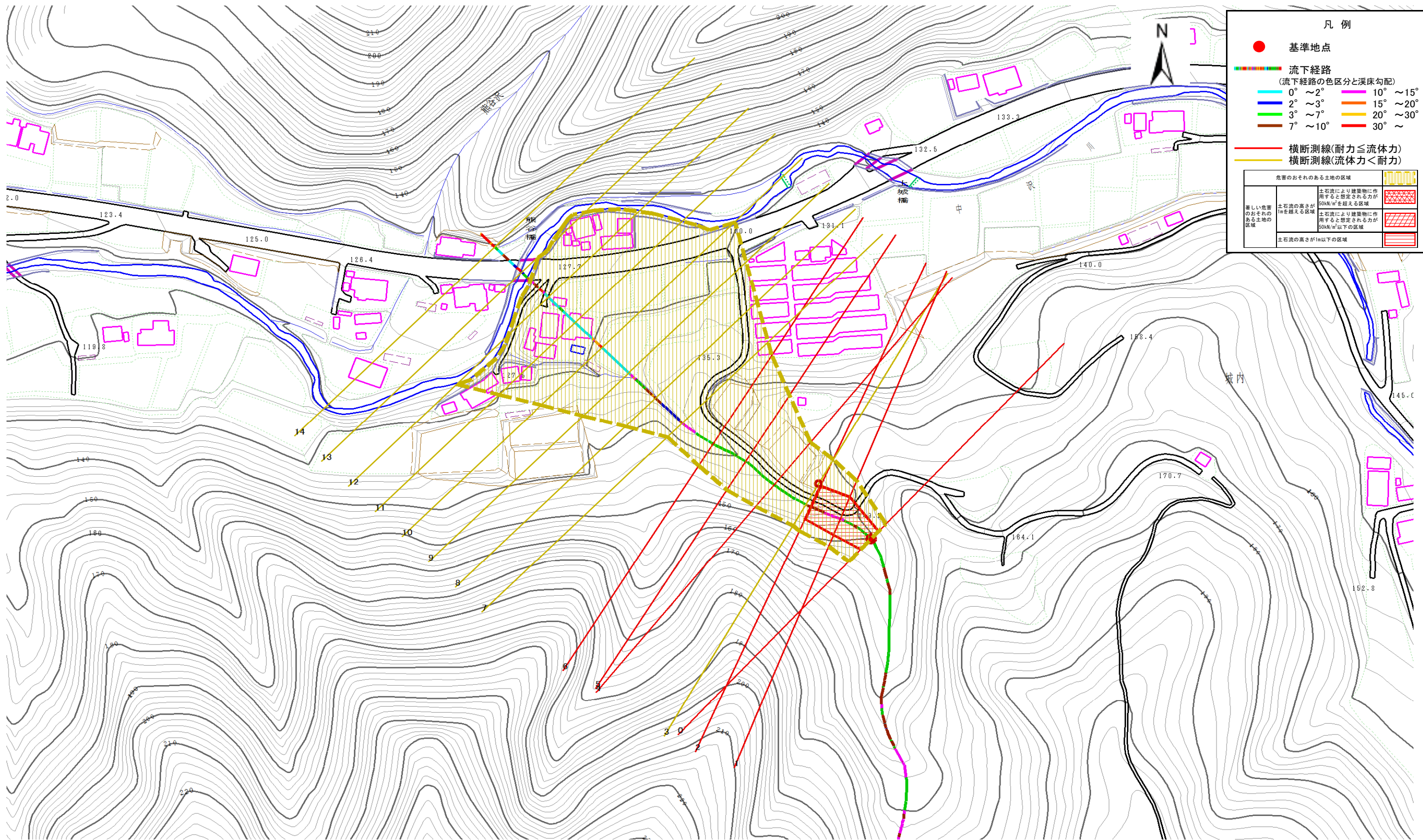
位置図(S=1:25,000)

土石流区域調査

様式3-1 危害のおそれのある土地、著しい危害のおそれのある土地の設定図(全体図)

調査年度 平成28年度

溪流の位置	溪流番号	J157117	溪流名	城内の沢(6)	所在地	住田町世田米字城内
-------	------	---------	-----	---------	-----	-----------



凡例

- 基準地点
- 流下経路 (流下経路の色区分と渓床勾配)
 - 0° ~ 2°
 - 2° ~ 3°
 - 3° ~ 7°
 - 7° ~ 10°
 - 10° ~ 15°
 - 15° ~ 20°
 - 20° ~ 30°
 - 30° ~
- 横断測線(耐力 ≤ 流体力)
- 横断測線(流体力 < 耐力)

危害のおそれのある土地の区域	
土石流により建築物に作用すると想定される力が 50kN/m ² を超える区域	[Diagonal hatching pattern]
土石流の高さが 1m を超える区域	[Vertical hatching pattern]
土石流により建築物に作用すると想定される力が 50kN/m ² 以下の区域	[Horizontal hatching pattern]
土石流の高さが 1m 以下の区域	[Horizontal hatching pattern]

1/2,000



