

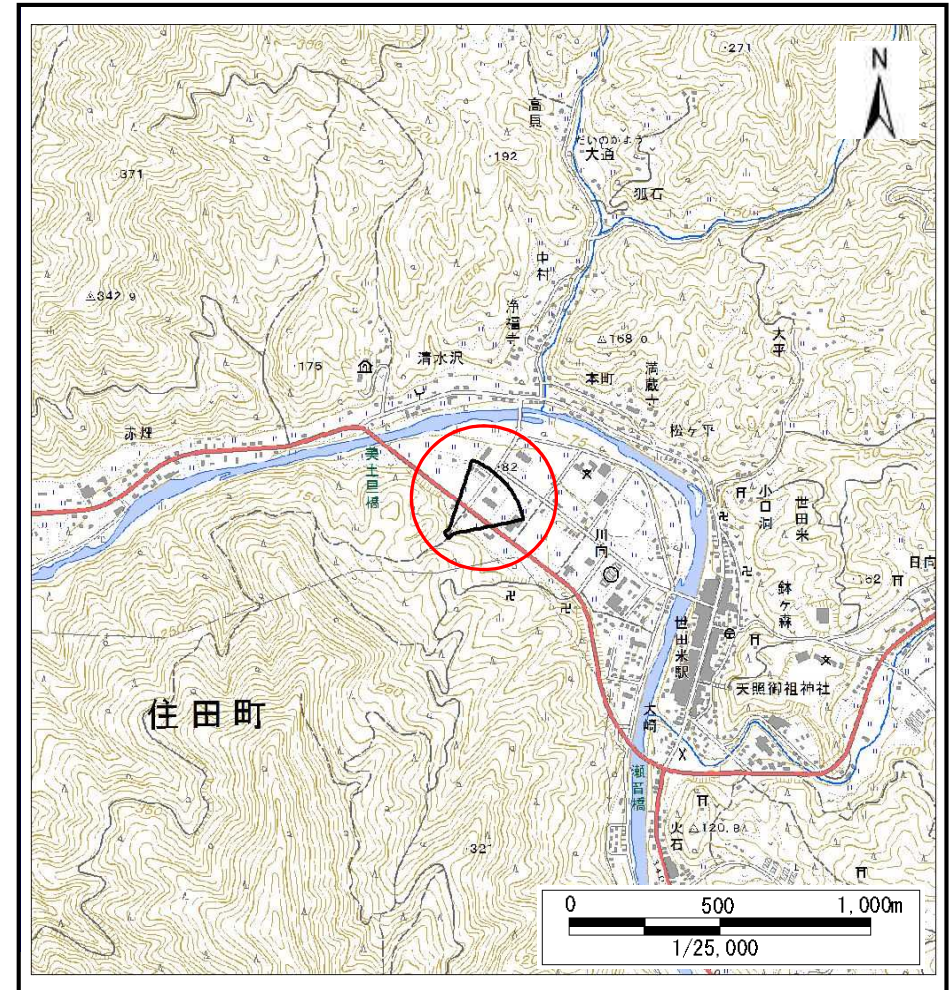
# 土砂災害防止に関する基礎調査(土石流)

表紙 概況、位置図

自然現象の種類	土石流
溪流番号	J157112
水系名	気仙川
河川名	気仙川
溪流名	川向の沢(5)
所在地	住田町世田米字川向
調査機関	岩手県沿岸広域振興局土木部大船渡土木センター



概況図(S=1:200,000)



位置図(S=1:25,000)

国土地理院の電子地形図200000『一関』及び電子地形図25000『種山ヶ原、陸前八日町、五葉山、鷹ノ巣山、世田米、盛』を掲載

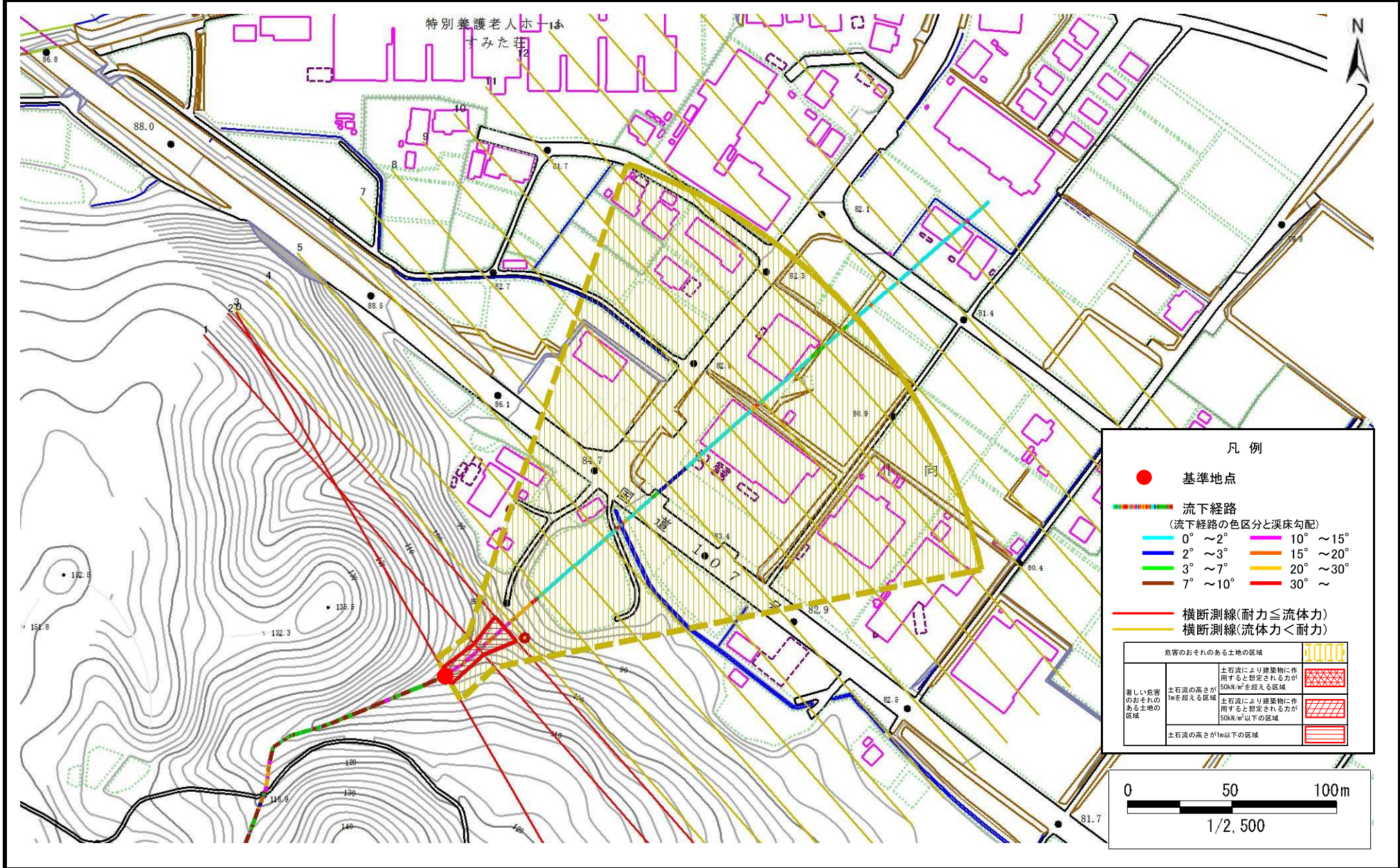
岩手県

# 土石流区域調査

様式3-1 危害のおそれのある土地、著しい危害のおそれのある土地の設定図

調査年度 平成30年度

溪流の位置 溪流番号 J157112 溪流名 川向の沢(5) 所在地 住田町世田米字川向



# 土石流区域調書

様式3-2 建築物に作用すると想定される衝撃に関する事項

調査年度 平成30年度

渓流の位置	溪流番号 J157112	溪流名	川向の沢(5)	所在地	住田町世田米字川向
-------	--------------	-----	---------	-----	-----------

横断測線番号	土石流の高さh(m)	土石流の流体力Fd(kN/m <sup>2</sup> )	建築物の耐力P2(kN/m2)	横断測線番号	土石流の高さh(m)	土石流の流体力Fd(kN/m <sup>2</sup> )	建築物の耐力P2(kN/m2)
No.0	0.84	23.58	8.76				
No.1	0.95	26.01	7.97				
No.2	0.58	13.74	12.04				
No.3	0.49	10.98	14.04				
No.4	0.47	11.60	14.39				
No.5	0.48	11.11	14.11				
No.6	0.47	8.65	14.52				
No.7	0.46	7.36	14.76				
No.8	0.46	6.82	14.83				
No.9	0.46	5.98	14.87				
No.10	0.46	5.16	14.80				
No.11	0.47	4.46	14.62				
No.12	0.49	3.39	14.03				
No.13	0.53	2.49	13.05				
No.14	0.68	1.28	10.51				
No.15	0.71	1.13	10.06				
No.16	0.77	0.95	9.43				
No.17	0.77	0.96	9.46				
No.18	0.87	0.74	8.57				