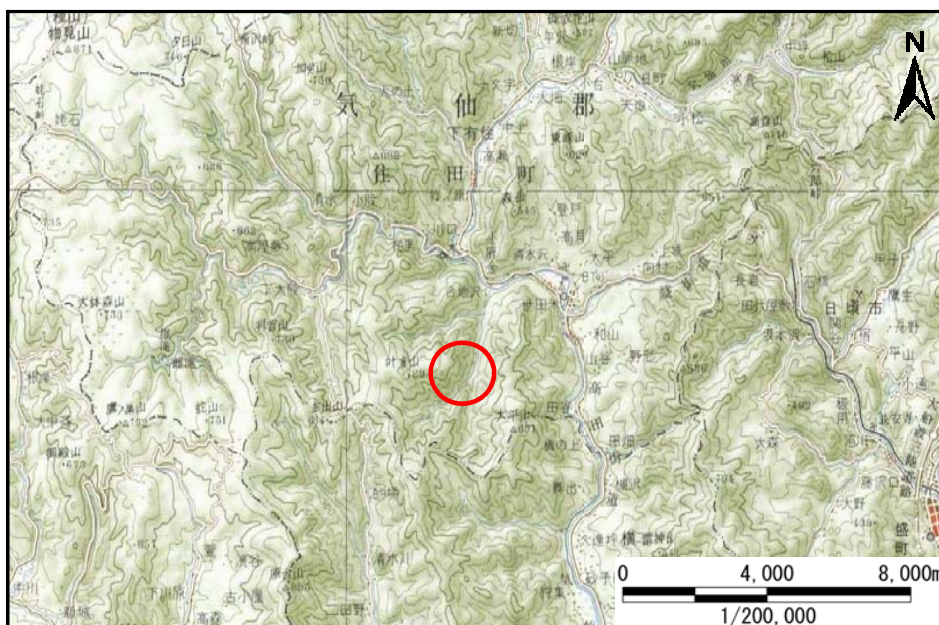


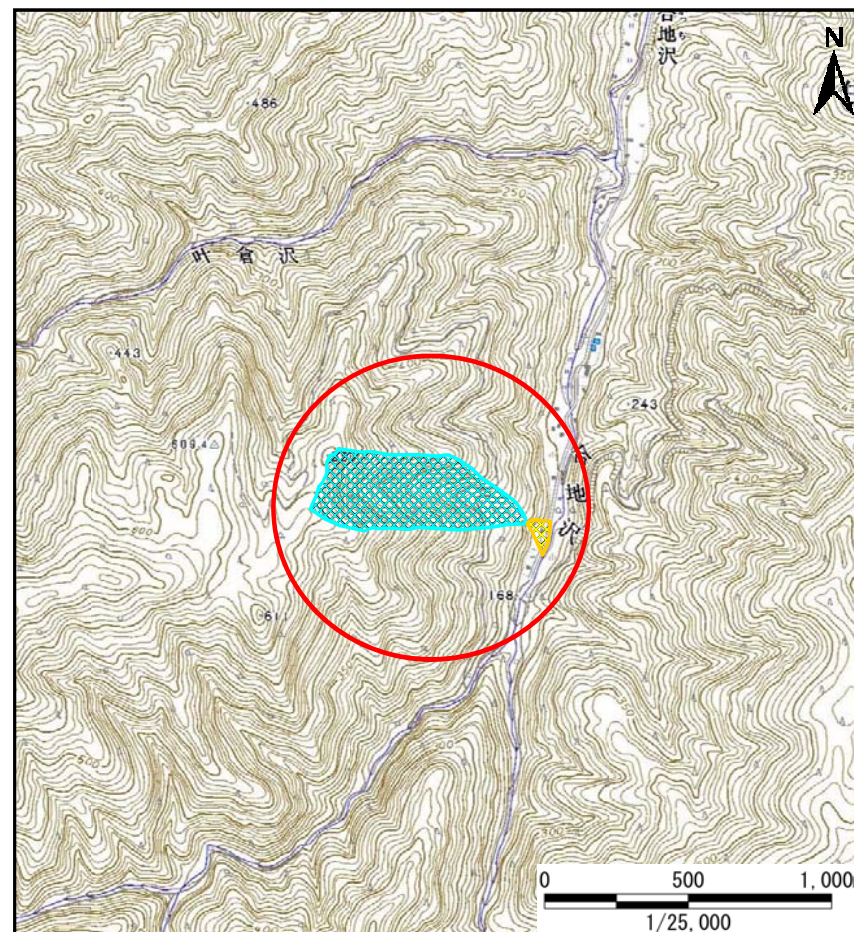
## 土砂災害防止に関する基礎調査(土石流)

表紙 位置,位置図

自然現象の種類	土石流
溪流番号	J157110
水系名	気仙川
河川名	気仙川
溪流名	合地沢
所在地	岩手県気仙郡住田町世田米字合地沢
調査機関	沿岸広域振興局土木部大船渡土木センター



位置図(S=1/200,000)

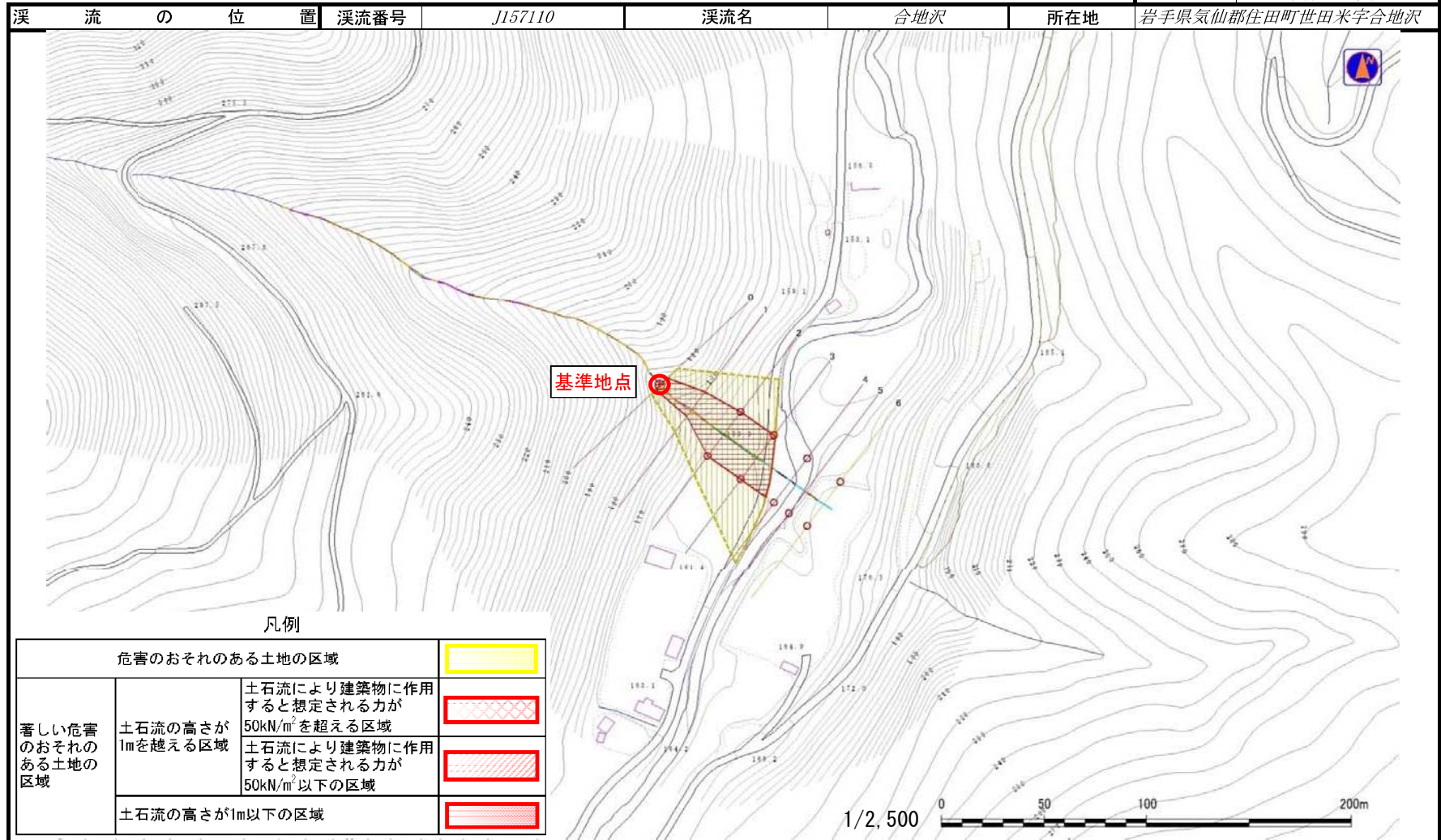


概況図(S=1/25,000)

# 土石流区域調書

様式3-1 危害のおそれのある土地、著しい危害のおそれのある土地の設定図

調査年度	平成27年度
溪流番号	J157110
溪流名	合地沢
所在地	岩手県気仙郡住田町世田米宇合地沢



凡例

危害のおそれのある土地の区域		
著しい危害のおそれのある土地の区域	土石流の高さが1mを越える区域	土石流により建築物に作用すると想定される力が50kN/m <sup>2</sup> を超える区域
		土石流により建築物に作用すると想定される力が50kN/m <sup>2</sup> 以下の区域
	土石流の高さが1m以下の区域	

1/2,500

